



# **FIT-jelentés :: 2009**

**Intézményi jelentés**

**10. évfolyam**

---

## **Jedlik Ányos Gépipari és Informatikai Középiskola és Kollégium**

9021 Győr, Szent István út 7.

OM azonosító: 030704



OKTATÁSI ÉS KULTURÁLIS MINISZTERIUM



Közoktatási Mérési  
Értékelési Osztály



Oktatási Hivatal

## Létszám adatok

### A telephelyek kódtáblázata

A	001 - Jedlik Ányos Gépipari és Informatikai Középiskola és Kollégium (szakközépiskola) (9021 Győr, Szent István út 7.)
---	---

### Az intézmény létszámadatai a 10. évfolyamon

A telephely kódja	Képzési típus	Tanulók száma					
		Összesen	SNI tanulók	Mentesült tanulók	HHH tanulók	Jelentésre jogosult tanulók	A jelentésben szereplők
A	Szakközépiskola	139	0	0	1	139	136
<b>Összesen</b>		<b>139</b>	<b>0</b>	<b>0</b>	<b>1</b>	<b>139</b>	<b>136</b>

### A Tanulói háttérkérdőívre és a családihátér-indexre vonatkozó létszám adatok

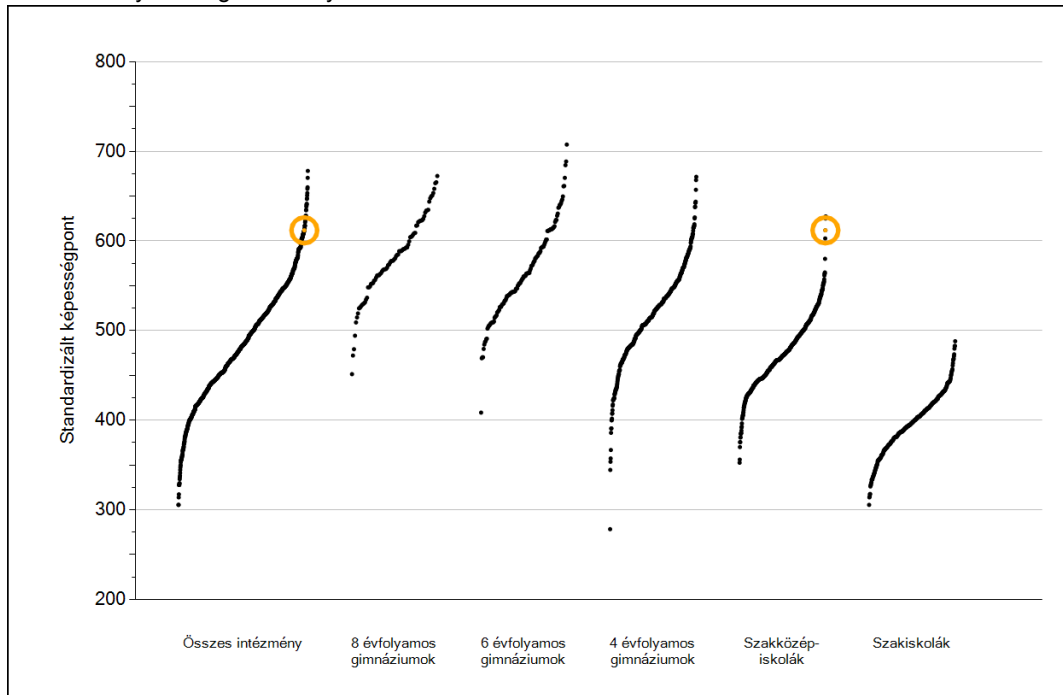
A telephely kódja	Képzési típus	Tanulók száma			A telephelynek van-e CSH-indexe?
		Összesen	Tanulói kérdőívet kitöltötte	Van CSH-indexe	
A	Szakközépiskola	139	108	101	Van
<b>Összesen</b>		<b>139</b>	<b>108</b>	<b>101</b>	



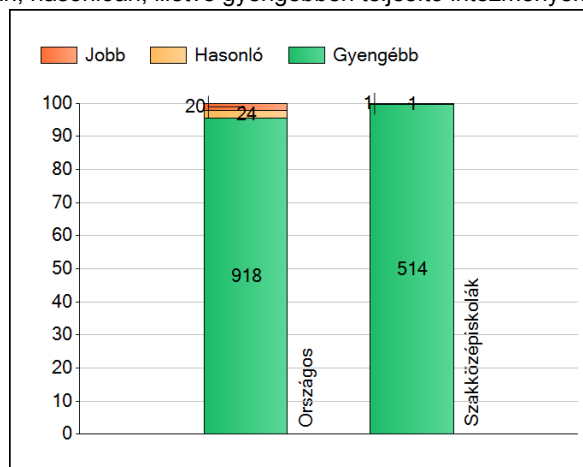
**Matematika**

# 1 Átlageredmények

Az intézmények átlageredményeinek összehasonlítása



A szignifikánsan jobban, hasonlóan, illetve gyengébben teljesítő intézmények száma és aránya (%)

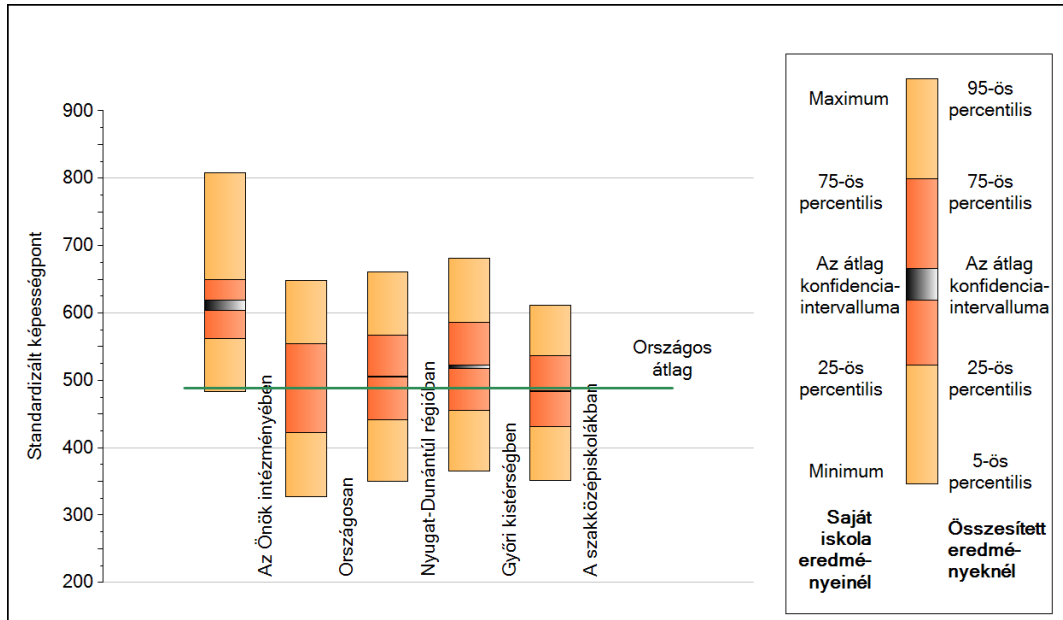


A tanulók átlageredménye és az átlag megbízhatósági tartománya (konfidencia-intervalluma)

<b>Az Önök intézményében</b>	<b>612 (604;619)</b>
Országosan	489 (488;489)
8 évfolyamos gimnáziumokban	588 (586;589)
6 évfolyamos gimnáziumokban	572 (570;574)
4 évfolyamos gimnáziumokban	534 (533;534)
Szakközépiskolákban	483 (483;484)
Szakiskolákban	398 (397;399)

## 2 A képességeloszlás néhány jellemzője

A tanulók képességeloszlása az Önök intézményében és azokban a részpopulációkban, amelyekbe Önök is tartoznak

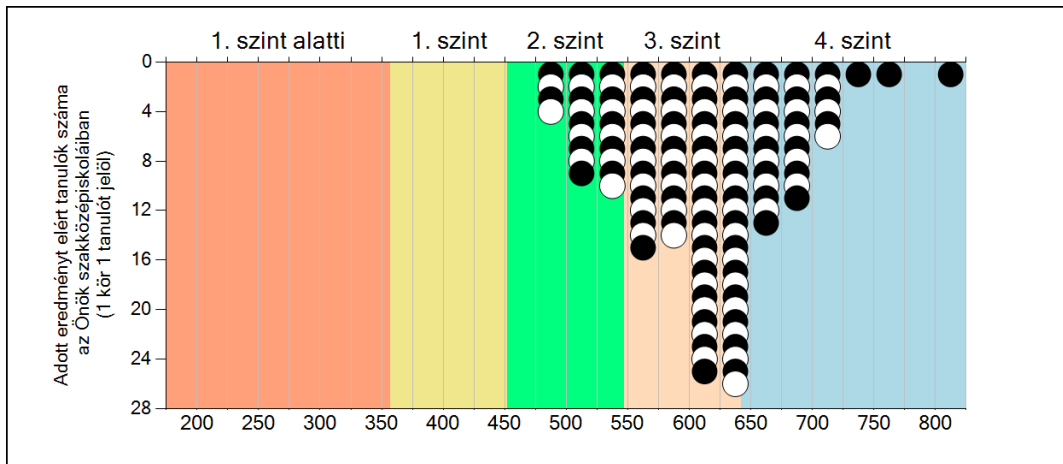
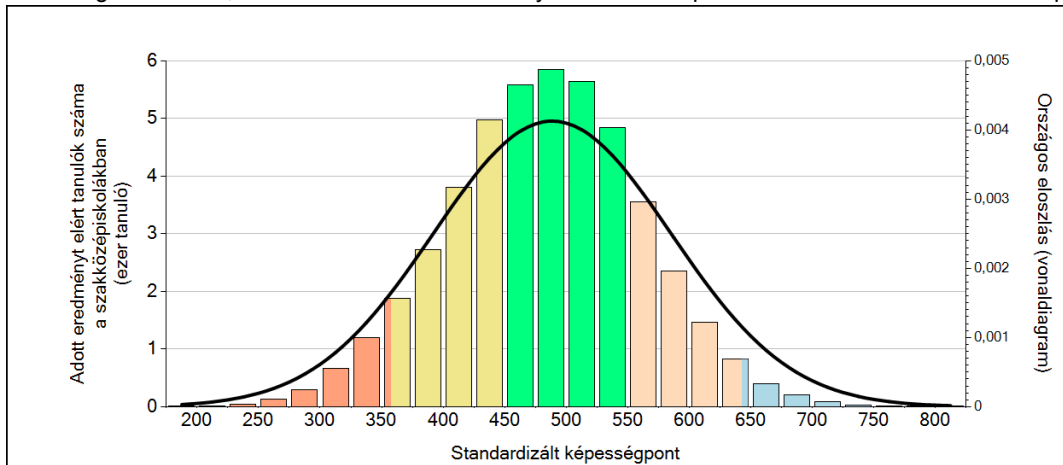


A tanulók képességeloszlása az egyes részpopulációkban

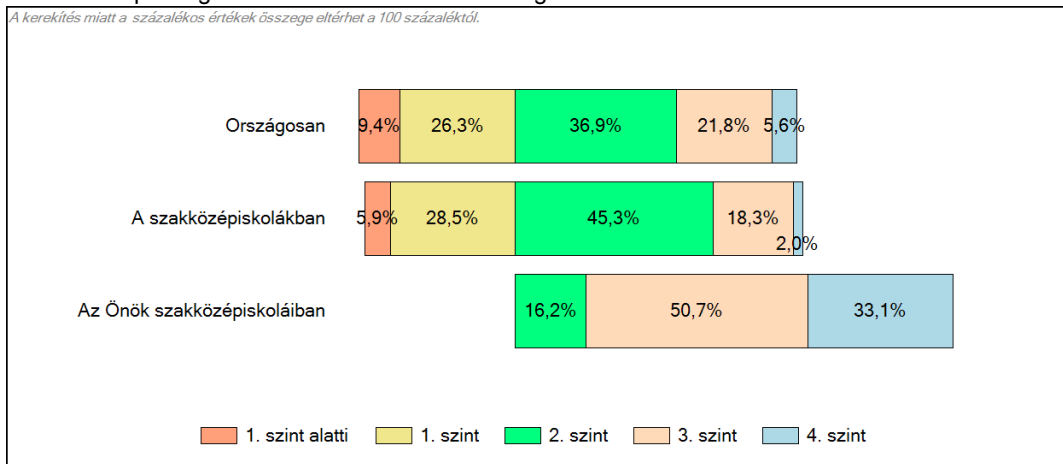
	Min. / 5-ös perc.	25-ös perc.	Átlag	(konf. int.)	75-ös perc.	Max. / 95-ös perc.
<b>Az Önök intézményében</b>	<b>483</b>	<b>562</b>	<b>612</b>	<b>(604;619)</b>	<b>650</b>	<b>808</b>
Országosan	328	422	489	(488;489)	555	648
Nyugat-Dunántúl régióban	350	441	505	(504;506)	567	661
Győri kistérségben	365	455	520	(518;522)	585	681
A szakközépiskolákban	351	431	483	(483;484)	536	611

### 3 Képességeloszlás

Az országos eloszlás, valamint a tanulók eredményei a szakközépiskolákban és az Önök szakközépiskoláiban



A tanulók képességszintek szerinti százalékos megoszlása

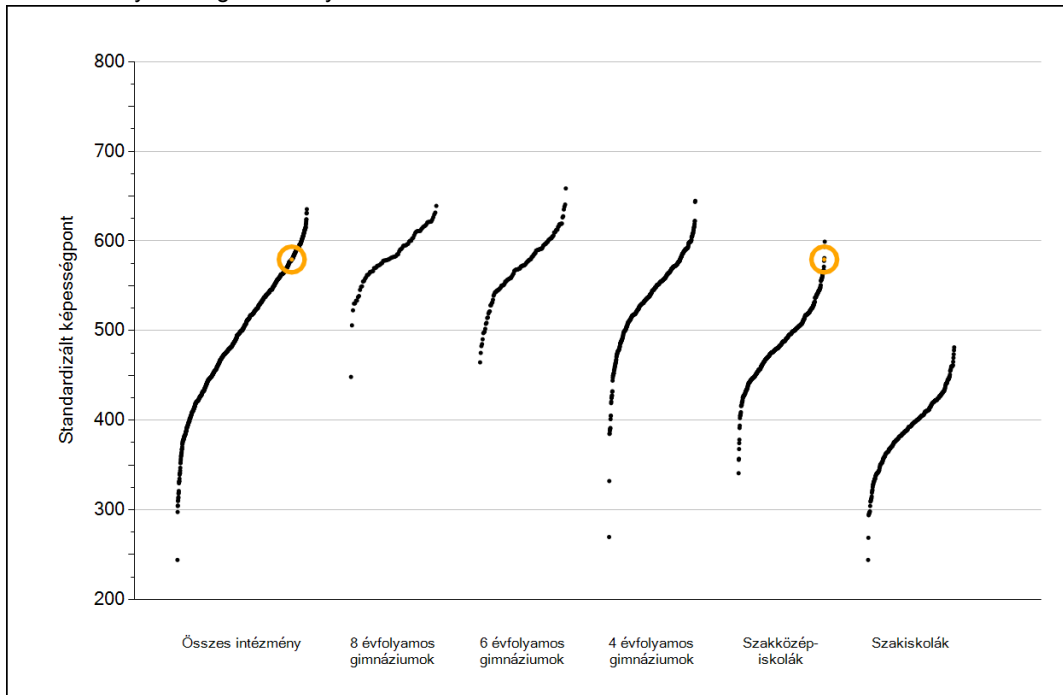




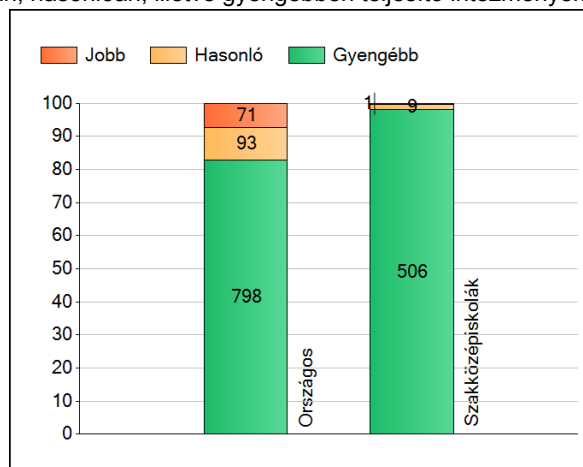
**Szövegértés**

# 1 Átlageredmények

Az intézmények átlageredményeinek összehasonlítása



A szignifikánsan jobban, hasonlóan, illetve gyengébben teljesítő intézmények száma és aránya (%)



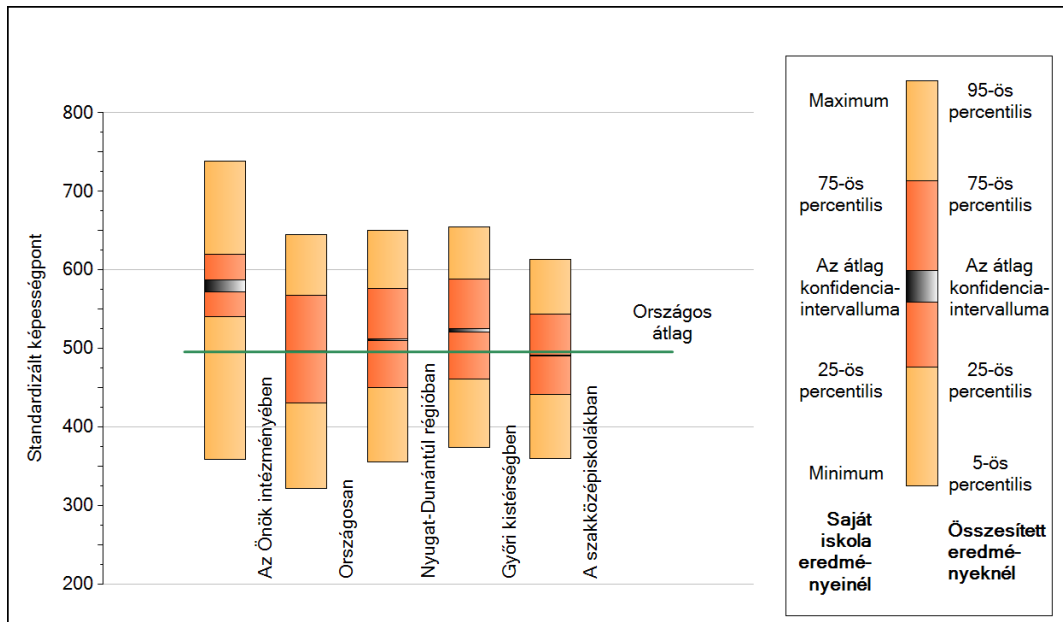
A tanulók átlageredménye és az átlag megbízhatósági tartománya (konfidencia-intervalluma)

<b>Az Önök intézményében</b>	<b>579 (572;587)</b>
Országosan	496 (495;496)
8 évfolyamos gimnáziumokban	586 (584;588)
6 évfolyamos gimnáziumokban	576 (575;578)
4 évfolyamos gimnáziumokban	551 (550;551)
Szakközépiskolákban	491 (491;492)
Szakiskolákban	392 (391;392)



## 2 A képességeloszlás néhány jellemzője

A tanulók képességeloszlása az Önök intézményében és azokban a részpopulációkban, amelyekbe Önök is tartoznak



A tanulók képességeloszlása az egyes részpopulációkban

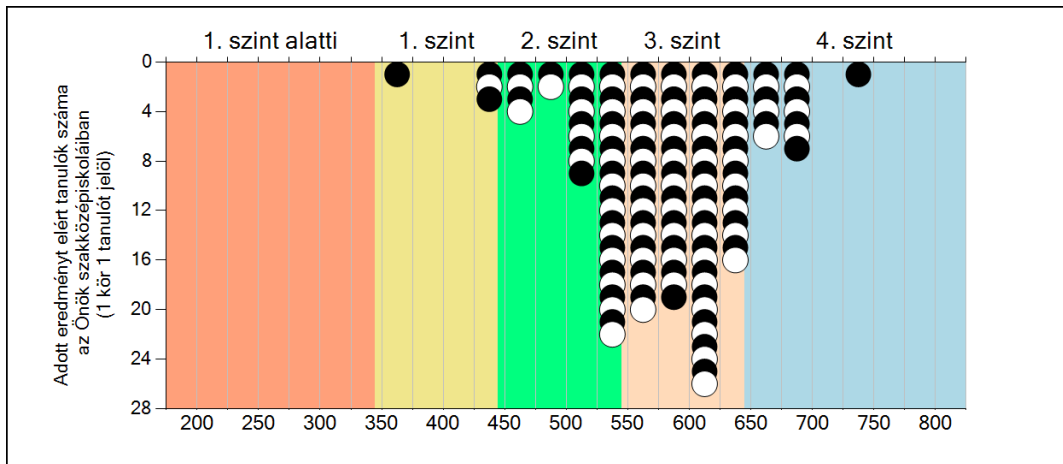
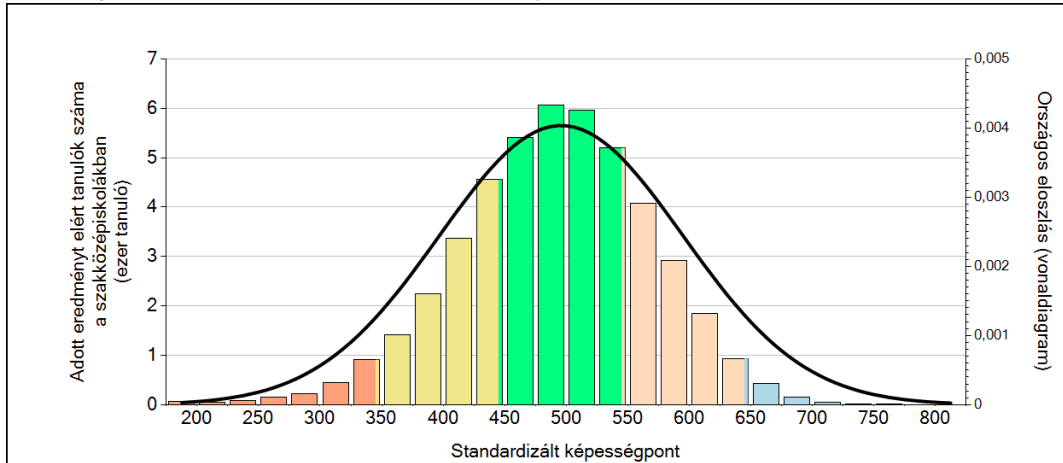
	Min. / 5-ös perc.	25-ös perc.	Átlag	(konf. int.)	75-ös perc.	Max. / 95-ös perc.
<b>Az Önök intézményében</b>	<b>359</b>	<b>540</b>	<b>579</b>	<b>(572;587)</b>	<b>620</b>	<b>738</b>
Országosan	322	431	496	(495;496)	568	645
Nyugat-Dunántúl régióban	355	450	511	(510;512)	577	650
Győri kistérségben	374	461	523	(521;525)	588	655
A szakközépiskolákban	360	442	491	(491;492)	544	614

Szövegértés

**3**

### Képességeloszlás

Az országos eloszlás, valamint a tanulók eredményei a szakközépiskolákban és az Önök szakközépiskoláiban



A tanulók képességszintek szerinti százalékos megoszlása

