



# FIT-jelentés :: 2011

Intézményi jelentés

10. évfolyam

---

## Jedlik Ányos Gépipari és Informatikai Középiskola és Kollégium

9021 Győr, Szent István út 7.

OM azonosító: 030704



NEMZETI ERŐFORRÁS MINISZTERIUM



Közoktatási Mérés  
Értékelési Osztály



Oktatási Hivatal

## Létszám adatok

### A telephely kód táblázata

A	001 - Jedlik Ányos Gépipari és Informatikai Középiskola és Kollégium (szakközépiskola) (9021 Győr, Szent István út 7.)
---	---

### Az intézmény létszámadatai a 10. évfolyamon

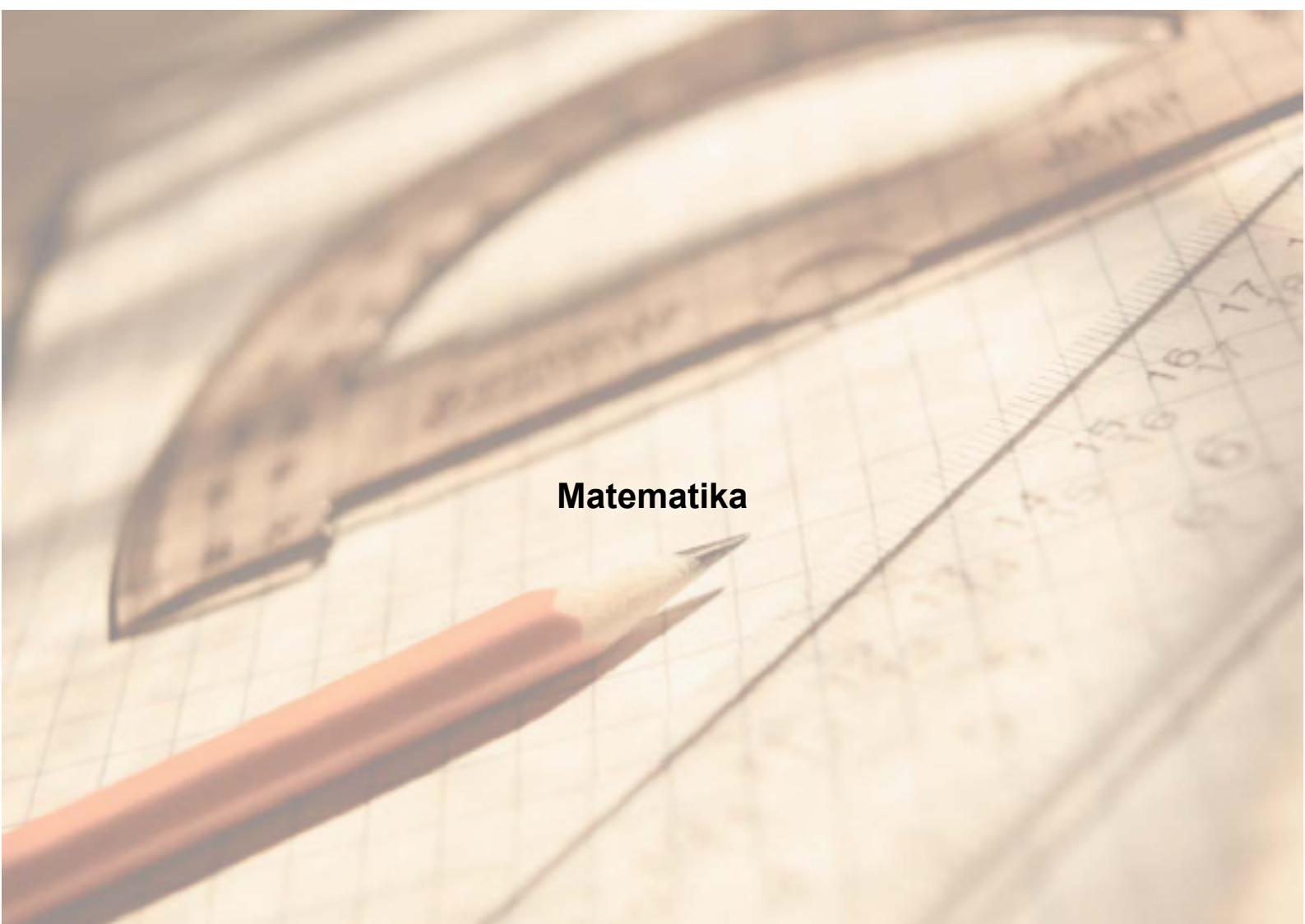
A telephely kódja	Képzési típus	Tanulók száma						
		Összesen	SNI tanulók	Mentesült tanulók	BTMN tanulók	HHH tanulók	Jelentésre jogosult tanulók	A jelentésben szereplők
A	Szakközépiskola	132	1	0	0	0	132	122
<b>Összesen</b>		<b>132</b>	<b>1</b>	<b>0</b>	<b>0</b>	<b>0</b>	<b>132</b>	<b>122</b>

### A korábbi mérésekben eredménnyel rendelkezőkre vonatkozó létszám adatok

A telephely kódja	Képzési típus	Tanulók száma		A telephelynek van-e az előzetes eredmény alapján becsült várható eredménye?
		Ebben a jelentésben szereplők (előző táblázat utolsó oszlopa)	Ebből a 2009-es mérésben eredménnyel rendelkeznek	
A	Szakközépiskola	122	117	Van
<b>Összesen</b>		<b>122</b>	<b>117</b>	

### A Tanulói háttérkérdőívre és a családihátér-indexre vonatkozó létszám adatok

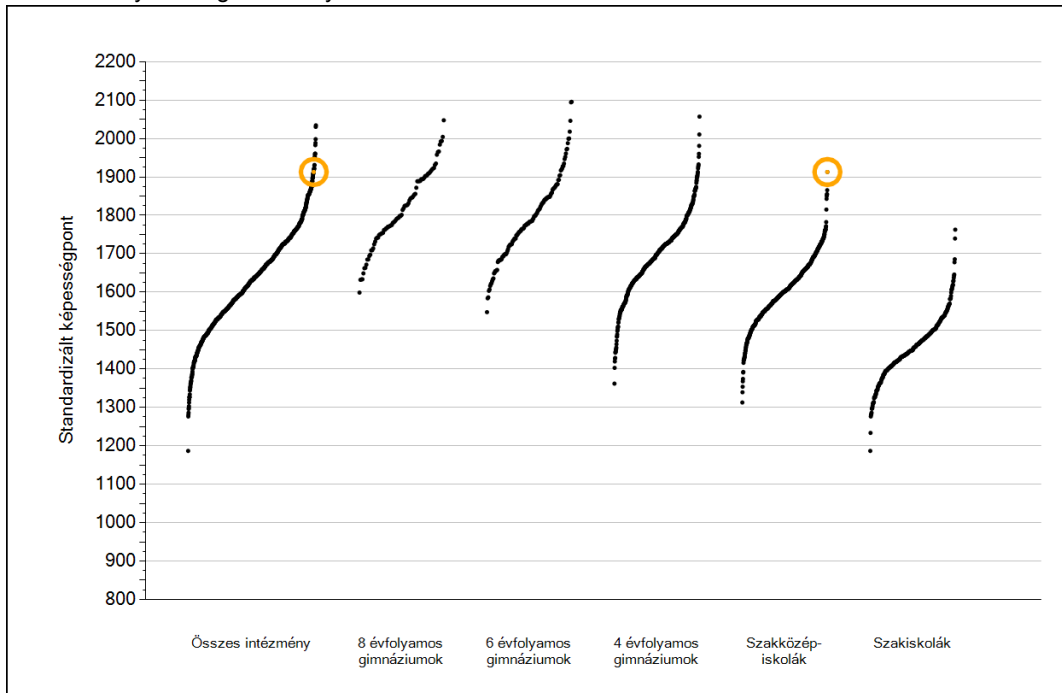
A telephely kódja	Képzési típus	Tanulók száma			A telephelynek van-e CSH-indexe?
		Jelentésre jogosultak	Tanulói kérdőívet kitöltötte	Van CSH-indexe	
A	Szakközépiskola	132	94	81	Nincs
<b>Összesen</b>		<b>132</b>	<b>94</b>	<b>81</b>	



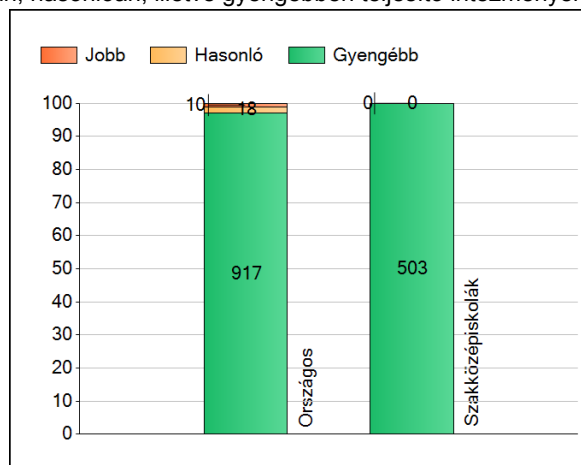
**Matematika**

## 1a Átlageredmények

Az intézmények átlageredményeinek összehasonlítása



A szignifikánsan jobban, hasonlóan, illetve gyengébben teljesítő intézmények száma és aránya (%)

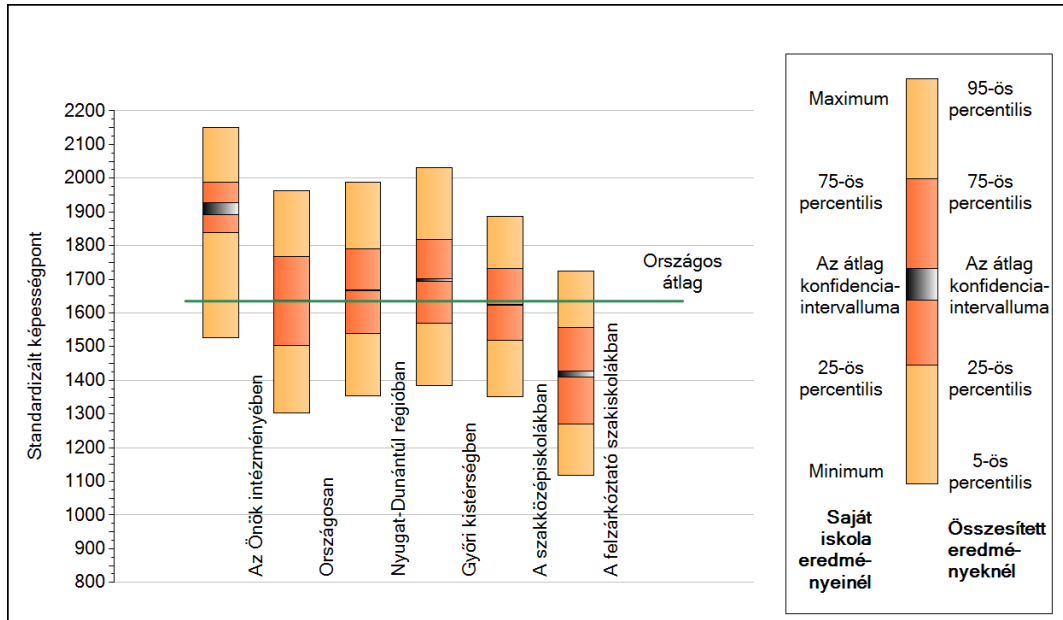


A tanulók átlageredménye és az átlag megbízhatósági tartománya (konfidencia-intervalluma)

<b>Az Önök intézményében</b>	<b>1913 (1893;1928)</b>
Országosan	1635 (1634;1636)
8 évfolyamos gimnáziumokban	1826 (1821;1830)
6 évfolyamos gimnáziumokban	1805 (1803;1808)
4 évfolyamos gimnáziumokban	1724 (1722;1725)
Szakközépiskolákban	1624 (1622;1625)
Szakiskolákban	1456 (1454;1458)
Felzárkóztató szakiskolákban	1419 (1409;1428)

## 1b A képességeloszlás néhány jellemzője

A tanulók képességeloszlása az Önök intézményében és azokban a részpopulációkban, amelyekbe Önök is tartoznak



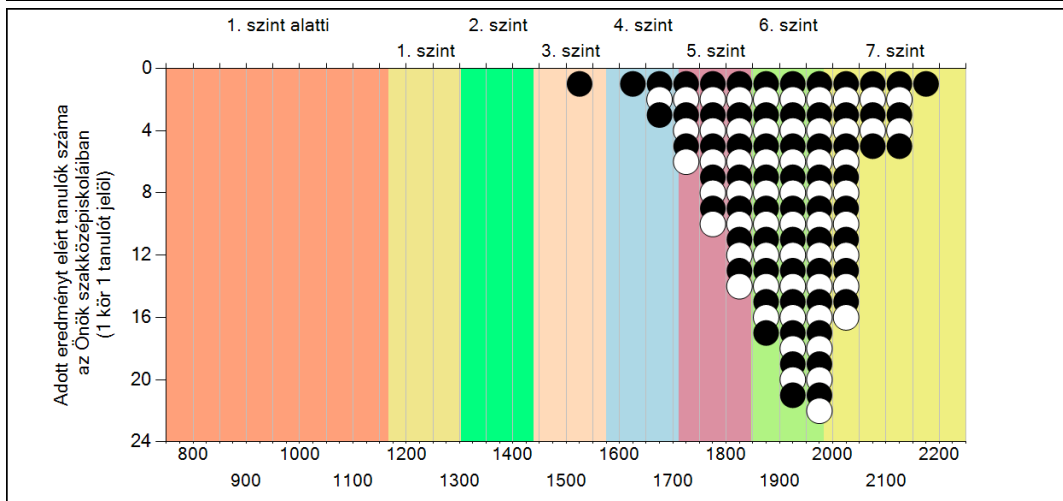
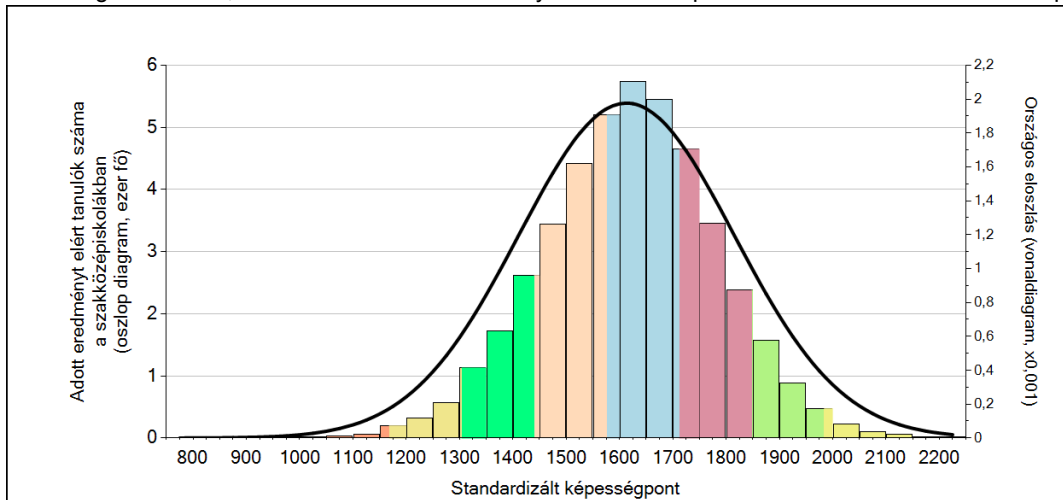
A tanulók képességeloszlása az egyes részpopulációkban

	Min. / 5-ös perc.	25-ös perc.	Átlag	(konf. int.)	75-ös perc.	Max. / 95-ös perc.
<b>Az Önök intézményében</b>	<b>1527</b>	<b>1840</b>	<b>1913</b>	<b>(1893;1928)</b>	<b>1989</b>	<b>2151</b>
Országosan	1304	1503	1635	(1634;1636)	1767	1962
Nyugat-Dunántúl régióban	1355	1539	1667	(1665;1670)	1791	1987
Győri kistérségben	1384	1570	1698	(1694;1702)	1819	2030
A szakközépiskolákban	1352	1518	1624	(1622;1625)	1731	1887
A felzárkóztató szakiskolákban	1118	1269	1419	(1409;1428)	1557	1725

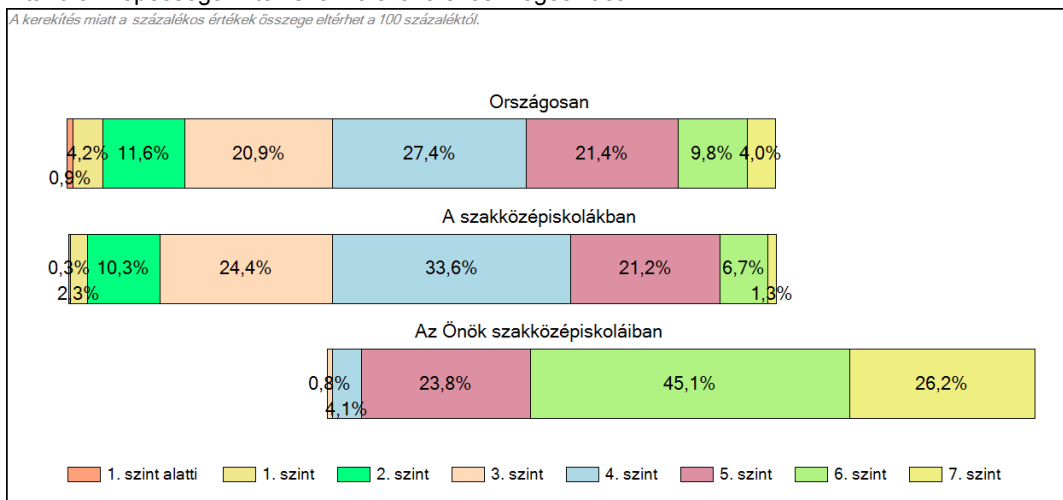
1c

### Képességeloszlás

Az országos eloszlás, valamint a tanulók eredményei a szakközépiskolákban és az Önök szakközépiskoláiban

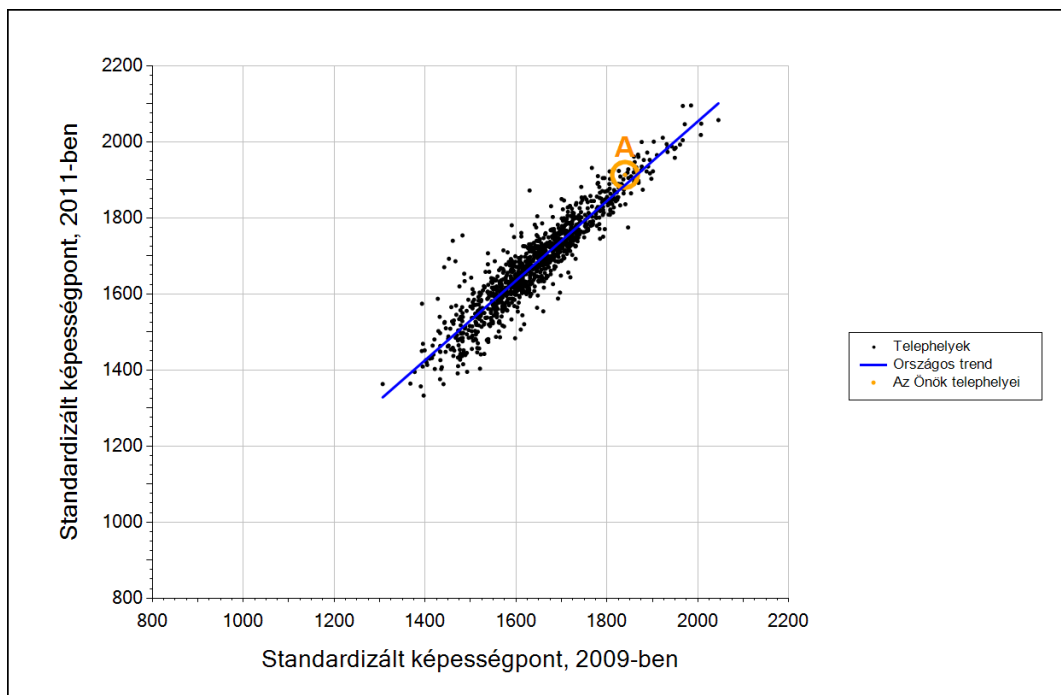


A tanulók képességszintek szerinti százalékos megoszlása



3b

## Átlageredmény a tanulók korábbi eredményének tükrében telephelyenként



Telephelyeik eredménye a regressziós becslés alapján várható eredmény tükrében

A telephely	Telephelyük 2011-es átlageredménye	1913	(1893;1928)
	A telephely tanulóinak 2009-es átlageredménye	1840	(1818;1860)
	Várható eredmény az összes telephelyre illesztett regressziós egyenes alapján	1886	
	(a tényleges eredmény ennél szignifikánsan jobb)		

\* Csak azok a telephelyek szerepelnek az ábrán, amelyek esetében legalább a tanulók kétharmada és legalább tíz tanuló megírta a két évvel korábbi mérést, és amelyeken a korábbi eredménnyel rendelkező diákok e mérésbeli átlaga belesik az összes diák e mérésben elért képességátlagának konfidenciaintervallumába mindkét területen.

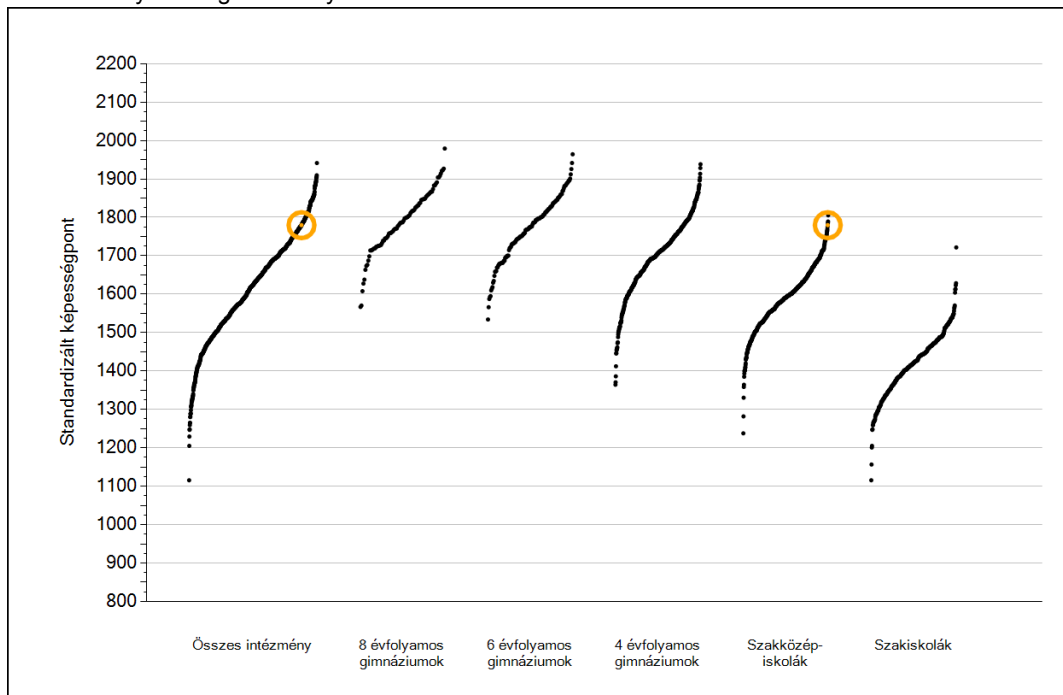


**Szövegértés**

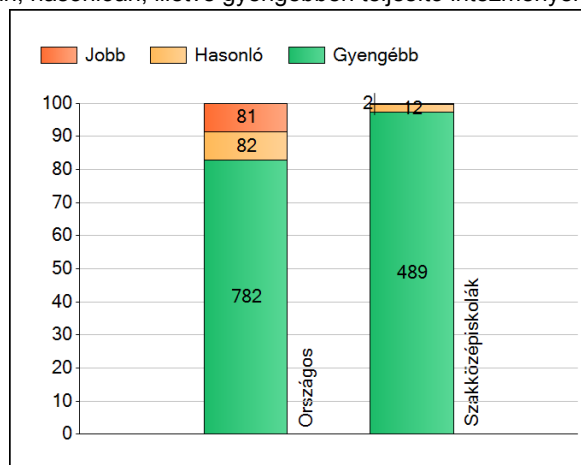


## 1a Átlageredmények

Az intézmények átlageredményeinek összehasonlítása



A szignifikánsan jobban, hasonlóan, illetve gyengébben teljesítő intézmények száma és aránya (%)



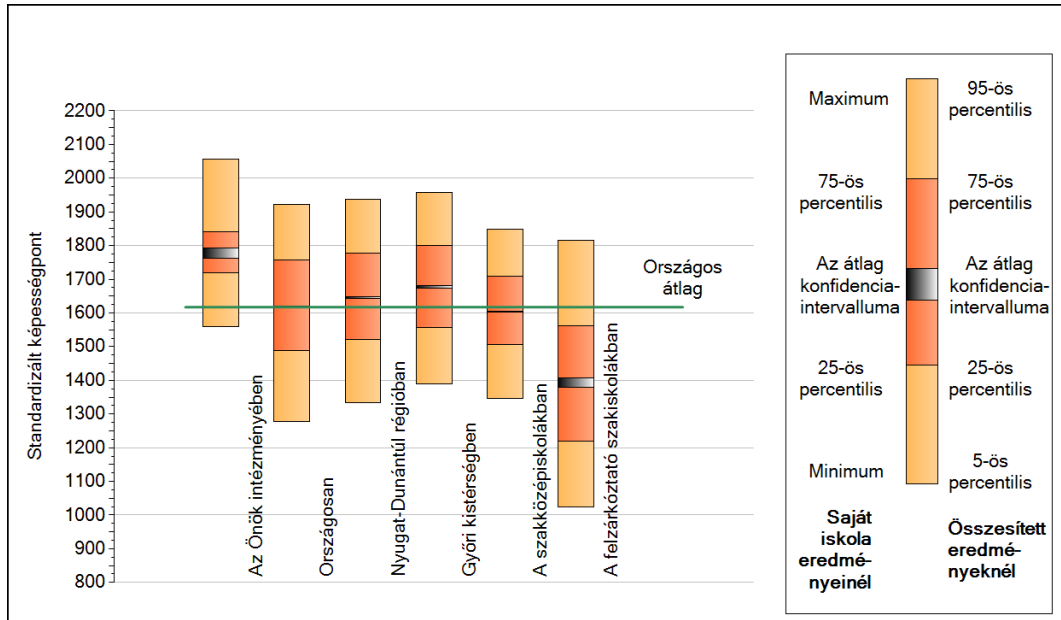
A tanulók átlageredménye és az átlag megbízhatósági tartománya (konfidencia-intervalluma)

<b>Az Önök intézményében</b>	<b>1780 (1763;1794)</b>
Országosan	1617 (1616;1618)
8 évfolyamos gimnáziumokban	1798 (1795;1802)
6 évfolyamos gimnáziumokban	1781 (1778;1785)
4 évfolyamos gimnáziumokban	1723 (1722;1725)
Szakközépiskolákban	1604 (1603;1605)
Szakiskolákban	1417 (1415;1418)
Felzárkóztató szakiskolákban	1393 (1379;1407)

1b

## A képességeloszlás néhány jellemzője

A tanulók képességeloszlása az Önök intézményében és azokban a részpopulációkban, amelyekbe Önök is tartoznak

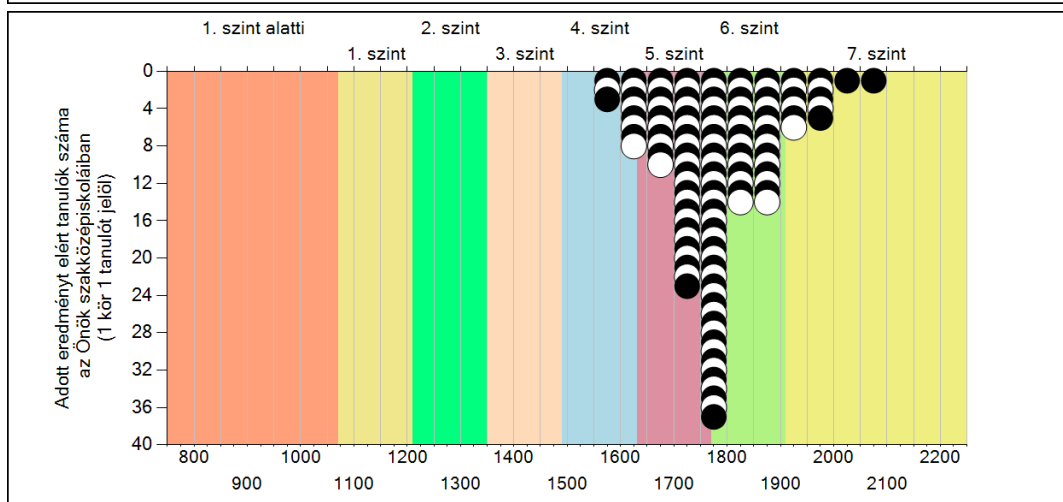
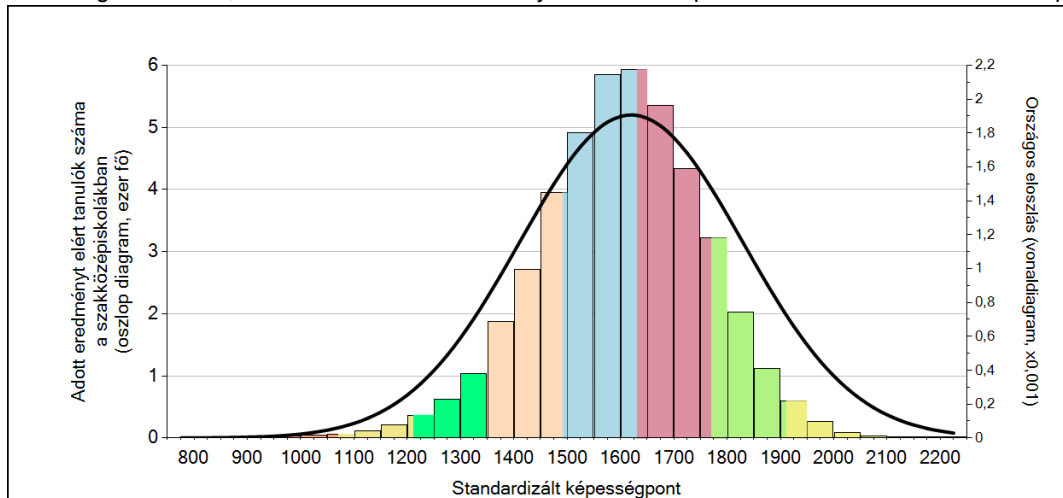


A tanulók képességeloszlása az egyes részpopulációkban

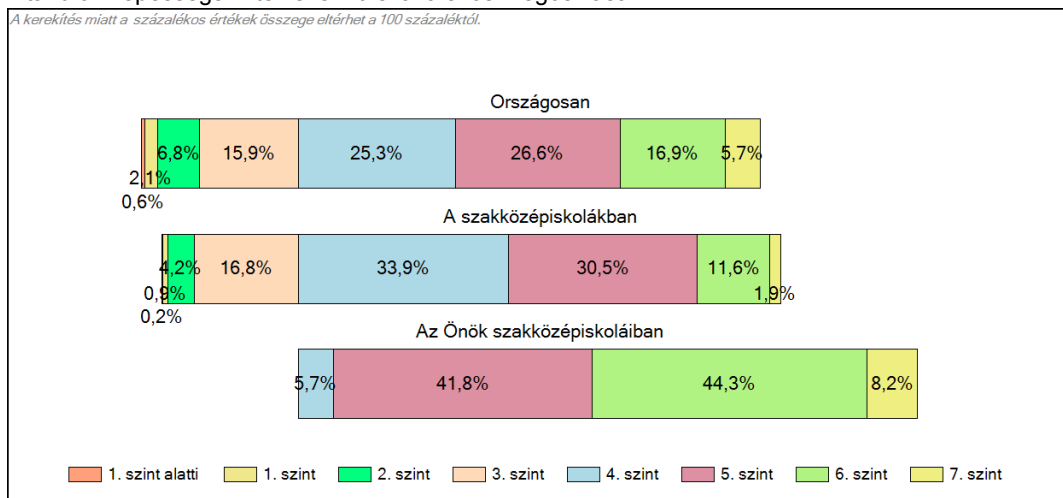
	Min. / 5-ös perc.	25-ös perc.	Átlag	(konf. int.)	75-ös perc.	Max. / 95-ös perc.
<b>Az Önök intézményében</b>	<b>1559</b>	<b>1719</b>	<b>1780</b>	<b>(1763;1794)</b>	<b>1841</b>	<b>2056</b>
Országosan	1277	1488	1617	(1616;1618)	1757	1922
Nyugat-Dunántúl régióban	1334	1522	1645	(1643;1647)	1777	1938
Győri kistérségben	1388	1556	1678	(1674;1681)	1800	1958
A szakközépiskolákban	1347	1507	1604	(1603;1605)	1708	1848
A felzárkóztató szakiskolákban	1023	1220	1393	(1379;1407)	1563	1815

# 1c Képességeloszlás

Az országos eloszlás, valamint a tanulók eredményei a szakközépiskolákban és az Önök szakközépiskoláiban



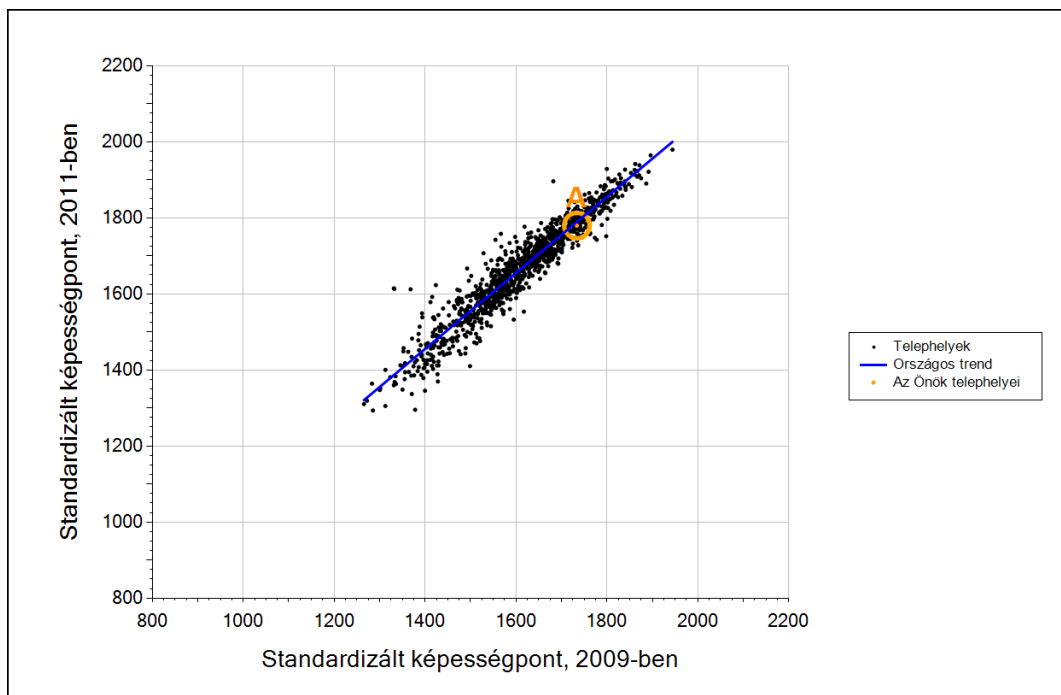
A tanulók képességszintek szerinti százalékos megoszlása



Szövegértés

3b

## Átlageredmény a tanulók korábbi eredményének tükrében telephelyenként



Telephelyeik eredménye a regressziós becslés alapján várható eredmény tükrében

A telephely	Telephelyük 2011-es átlageredménye	1780	(1763;1794)
	A telephely tanulóinak 2009-es átlageredménye	1734	(1715;1756)
	Várható eredmény az összes telephelyre illesztett regressziós egyenes alapján	1789	
	(a tényleges eredmény ettől nem különbözik szignifikánsan)		

\* Csak azok a telephelyek szerepelnek az ábrán, amelyek esetében legalább a tanulók kétharmada és legalább tíz tanuló megírta a két évvel korábbi mérést, és amelyeken a korábbi eredménnyel rendelkező diákok e mérésbeli átlaga beleesik az összes diák e mérésben elért képességátlagának konfidenciaintervallumába mindkét területen.