



FIT-jelentés :: 2012

Intézményi jelentés

10. évfolyam

Jedlik Ányos Gépipari és Informatikai Középiskola és Kollégium

9021 Győr, Szent István út 7.

OM azonosító: 030704



EMBERI ERŐFORRÁSOK
MINISZTERIUMA

● KTATÁSI HIVATAL



Létszámadatok

A telephelyek kódtáblázata

A	001 - Jedlik Ányos Gépipari és Informatikai Középiskola és Kollégium (szakközépiskola) (9021 Győr, Szent István út 7.)
---	---

Az intézmény létszámadatai a 10. évfolyamon

A telephely kódja	Képzési típus	Tanulók száma						
		Összesen	SNI tanulók	Mentesült tanulók	BTMN tanulók	HHH tanulók	Jelentésre jogosult tanulók	A jelentésben szereplők
A	Szakközépiskola	131	0	0	0	0	131	120
Összesen		131	0	0	0	0	131	120

A korábbi mérésekben eredménnyel rendelkezőkre vonatkozó létszámadatok

A telephely kódja	Képzési típus	Tanulók száma		A telephelynek van-e az előzetes eredmény alapján becsült várható eredménye?
		Ebben a jelentésben szereplők (előző táblázat utolsó oszlopa)	Ebből a 2010-es mérésben eredménnyel rendelkeznek	
A	Szakközépiskola	120	116	Van
Összesen		120	116	

A Tanulói háttérkérdőívre és a családihátér-indexre vonatkozó létszámadatok

A telephely kódja	Képzési típus	Tanulók száma			A telephelynek van-e CSH-indexe?
		Jelentésre jogosultak	Tanulói kérdőívet kitöltötte	Van CSH-indexe	
A	Szakközépiskola	131	79	69	Nincs
Összesen		131	79	69	

Az intézmény jelentésre jogosult tanulóinak előző év végi matematikajegye

A telephely kódja	Képzési típus	Szerepel-e a jelentésben?	Előző év végi matematikajegy						Összesen
			-	1	2	3	4	5	
A	Szakközépiskola	Jelentésben szereplők	0	1	11	30	50	28	120
		Jelentésben nem szereplők	0	1	0	4	3	3	11
Összesen		Jelentésben szereplők	0	1	11	30	50	28	120
		Jelentésben nem szereplők	0	1	0	4	3	3	11

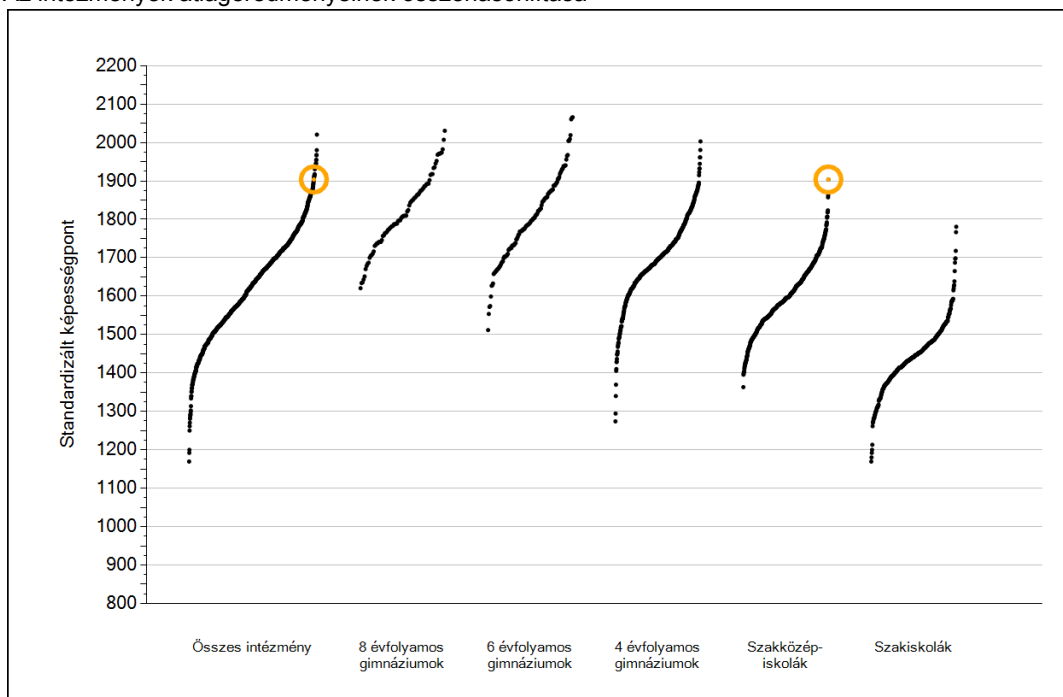


Matematika

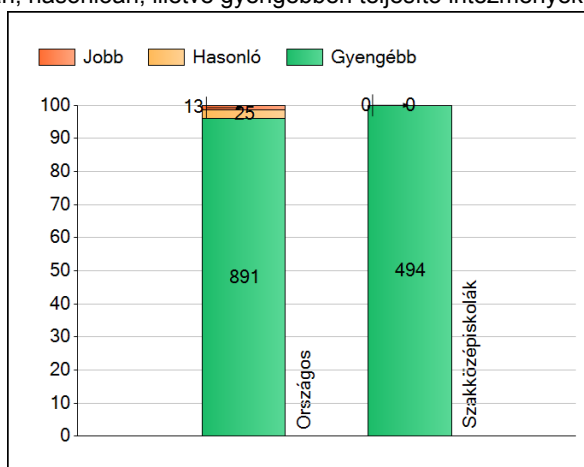
1a

Átlageredmények

Az intézmények átlageredményeinek összehasonlítása



A szignifikánsan jobban, hasonlóan, illetve gyengébben teljesítő intézmények száma és aránya (%)



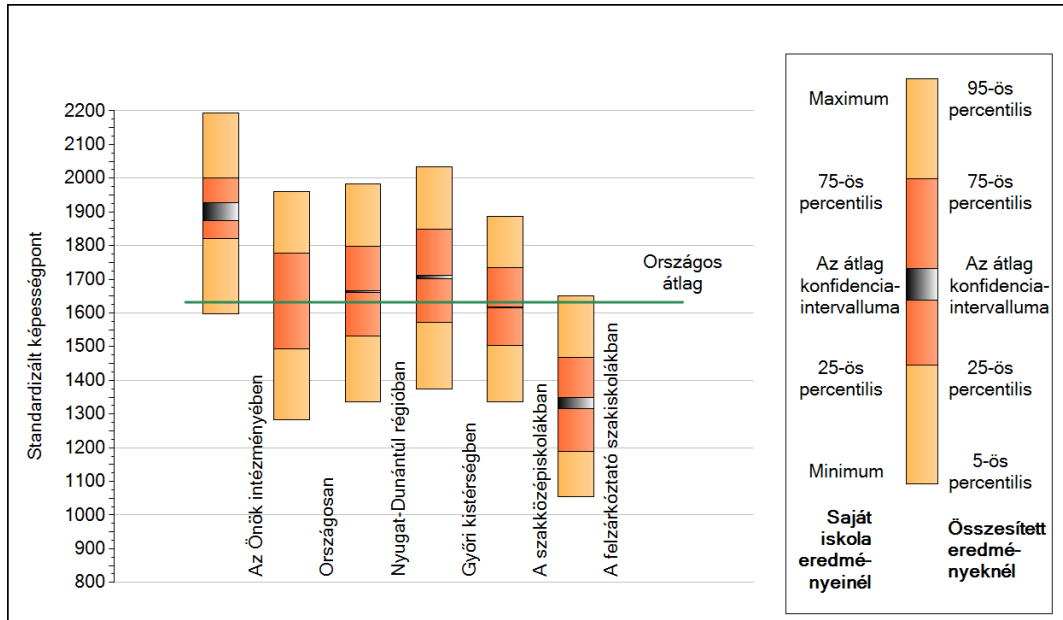
A tanulók átlageredménye és az átlag megbízhatósági tartománya (konfidencia-intervalluma)

Az Önök intézményében	1904 (1874;1927)
Országosan	1632 (1631;1633)
8 évfolyamos gimnáziumokban	1830 (1824;1834)
6 évfolyamos gimnáziumokban	1816 (1812;1820)
4 évfolyamos gimnáziumokban	1727 (1725;1728)
Szakközépiskolákban	1616 (1615;1618)
Szakiskolákban	1441 (1438;1443)
Felzárkóztató szakiskolákban	1333 (1316;1349)

1b

A képességeloszlás néhány jellemzője

A tanulók képességeloszlása az Önök intézményében és azokban a részpoblációkban, amelyekbe Önök is tartoznak



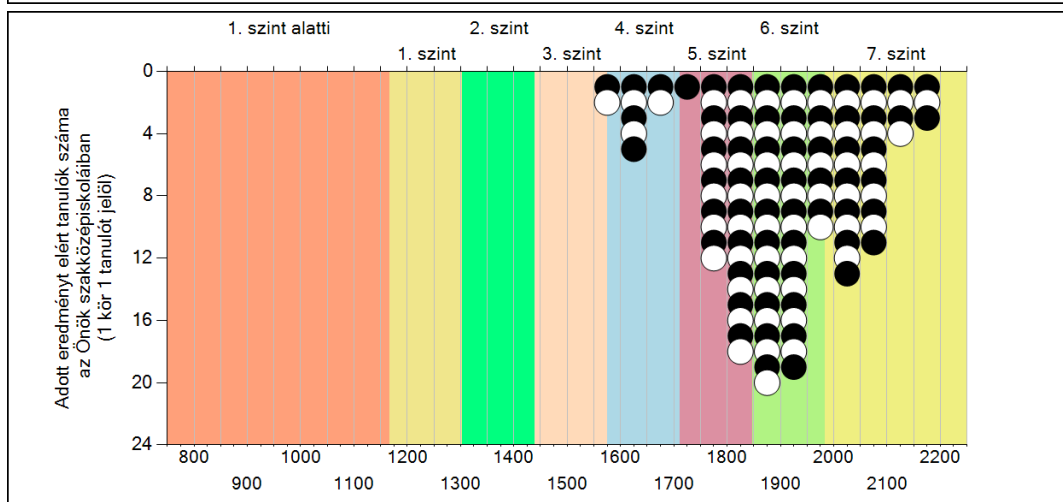
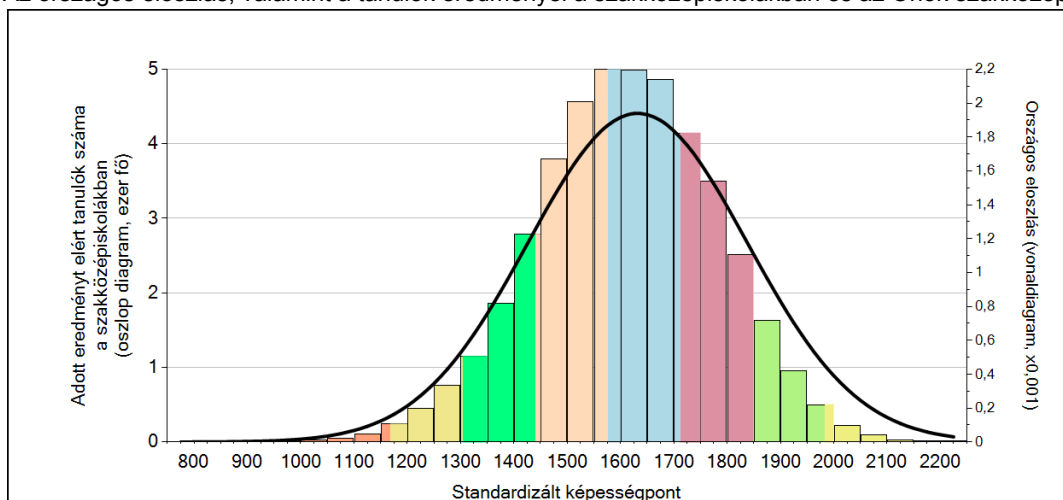
A tanulók képességeloszlása az egyes részpoblációkban

	Min. / 5-ös perc.	25-ös perc.	Átlag	(konf. int.)	75-ös perc.	Max. / 95-ös perc.
Az Önök intézményében	1598	1821	1904	(1874;1927)	2001	2193
Országosan	1282	1492	1632	(1631;1633)	1777	1960
Nyugat-Dunántúl régióban	1336	1532	1663	(1660;1666)	1797	1984
Győri kistérségben	1374	1571	1705	(1700;1711)	1849	2033
A szakközépiskolákban	1335	1503	1616	(1615;1618)	1734	1888
A felzárkóztató szakiskolákban	1055	1188	1333	(1316;1349)	1467	1651

1c

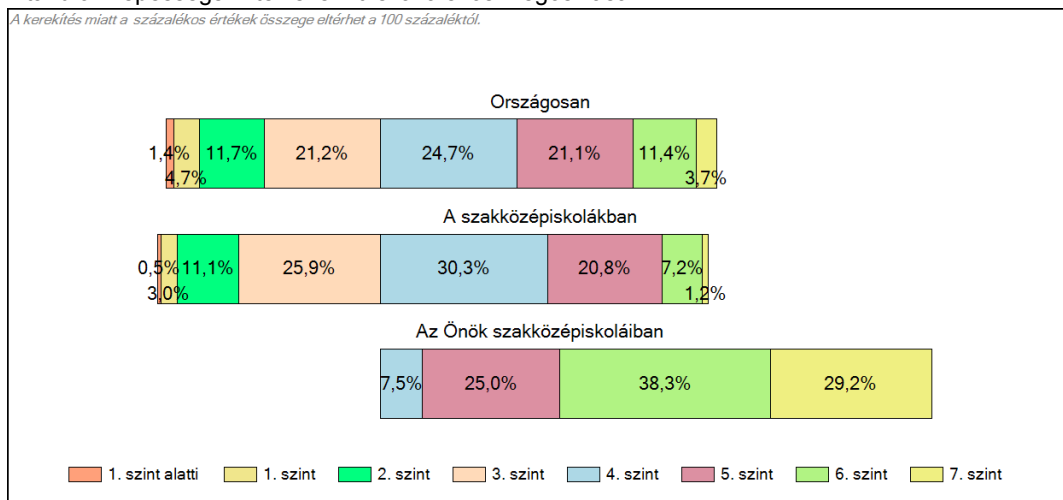
Képességeloszlás

Az országos eloszlás, valamint a tanulók eredményei a szakközépiskolákban és az Önök szakközépiskoláiban



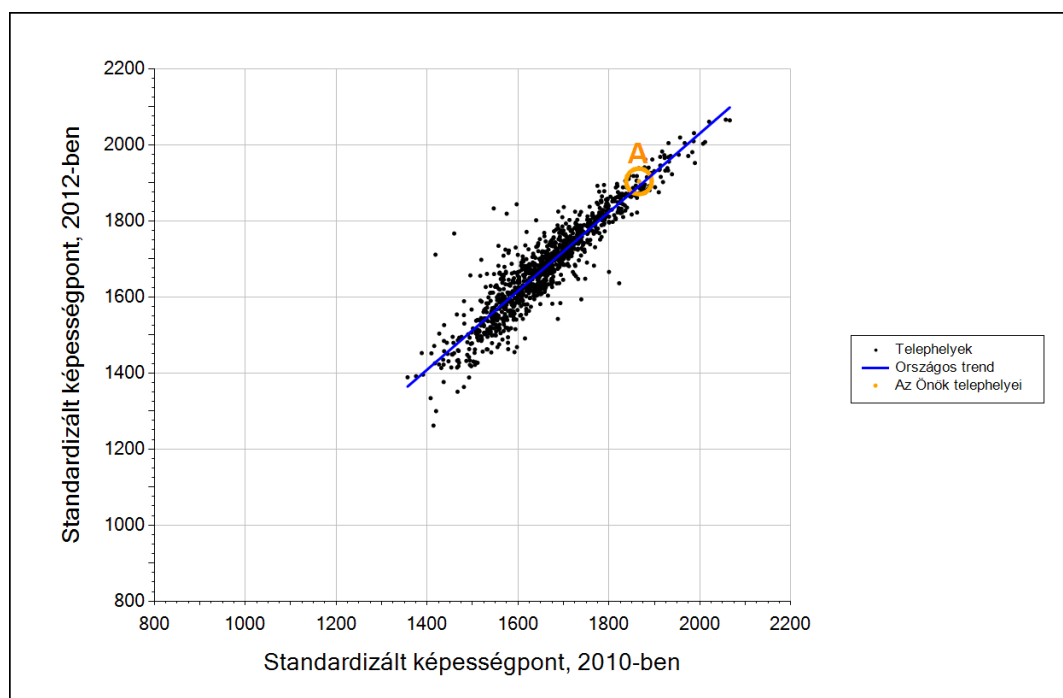
A tanulók képességszintek szerinti százalékos megoszlása

A kerekítés miatt a százalékos értékek összege eltérhet a 100 százaléktól.



3b

Átlageredmény a tanulók korábbi eredményének tükrében telephelyenként



Telephelyeik eredménye a regressziós becslés alapján várható eredmény tükrében

A telephely	Telephelyük 2012-es átlageredménye	1904	(1874;1927)
	A telephely tanulóinak 2010-es átlageredménye	1866	(1832;1891)
	Várható eredmény az összes telephelyre illesztett regressziós egyenes alapján	1891	
	(a tényleges eredmény ettől nem különbözik szignifikánsan)		

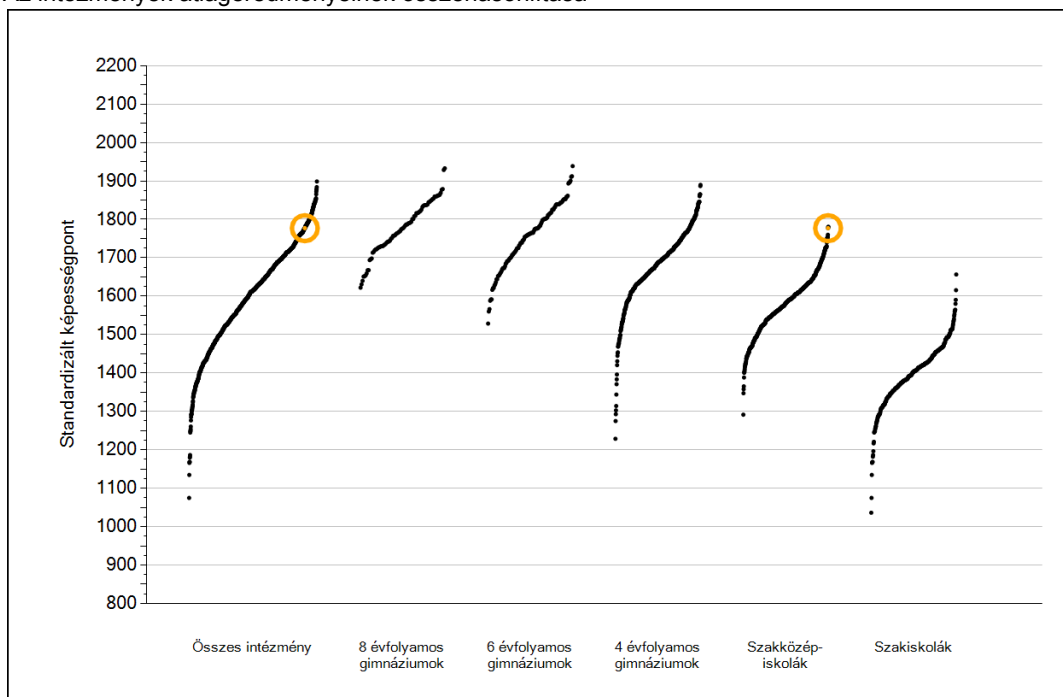
* Csak azok a telephelyek szerepelnek az ábrán, amelyek esetében legalább a tanulók kétharmada és legalább tíz tanuló megírta a két évvel korábbi mérést, és amelyeken a korábbi eredménnyel rendelkező diákok e mérésbeli átlaga beleesik az összes diák e mérésben elért képességátlagának konfidenciaintervallumába mindkét területen.

Szövegértés

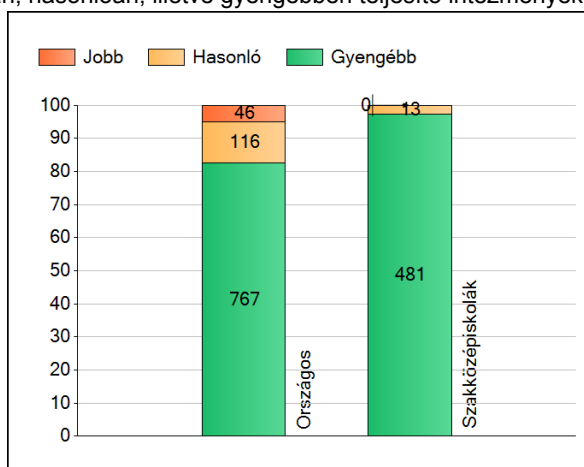
1a

Átlageredmények

Az intézmények átlageredményeinek összehasonlítása



A szignifikánsan jobban, hasonlóan, illetve gyengébben teljesítő intézmények száma és aránya (%)



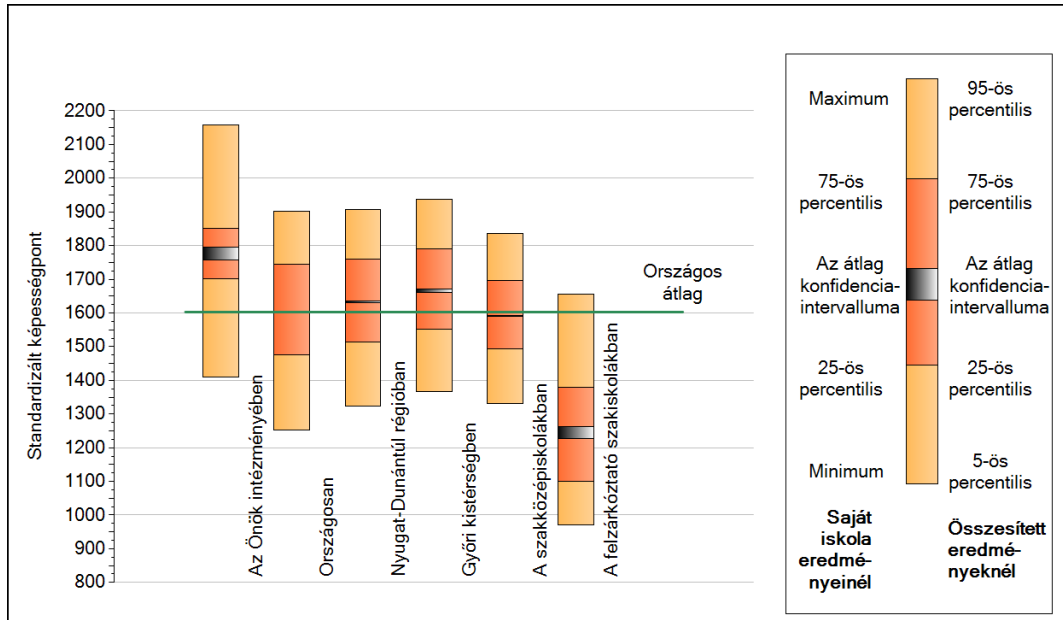
A tanulók átlageredménye és az átlag megbízhatósági tartománya (konfidencia-intervalluma)

Az Önök intézményében	1777 (1757;1795)
Országosan	1603 (1602;1604)
8 évfolyamos gimnáziumokban	1786 (1782;1791)
6 évfolyamos gimnáziumokban	1768 (1765;1771)
4 évfolyamos gimnáziumokban	1706 (1705;1708)
Szakközépiskolákban	1592 (1590;1593)
Szakiskolákban	1397 (1394;1399)
Felzárkóztató szakiskolákban	1248 (1227;1264)

1b

A képességeloszlás néhány jellemzője

A tanulók képességeloszlása az Önök intézményében és azokban a részpoblációkban, amelyekbe Önök is tartoznak



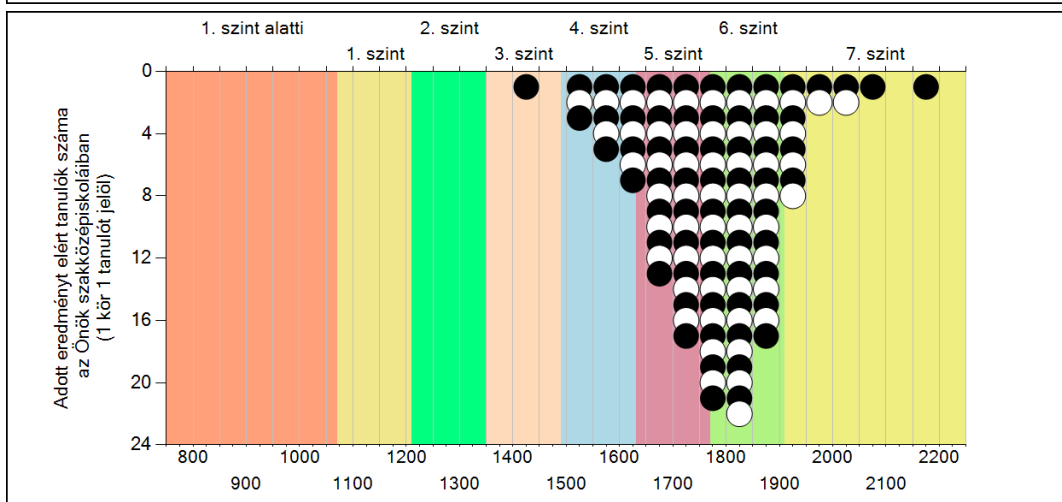
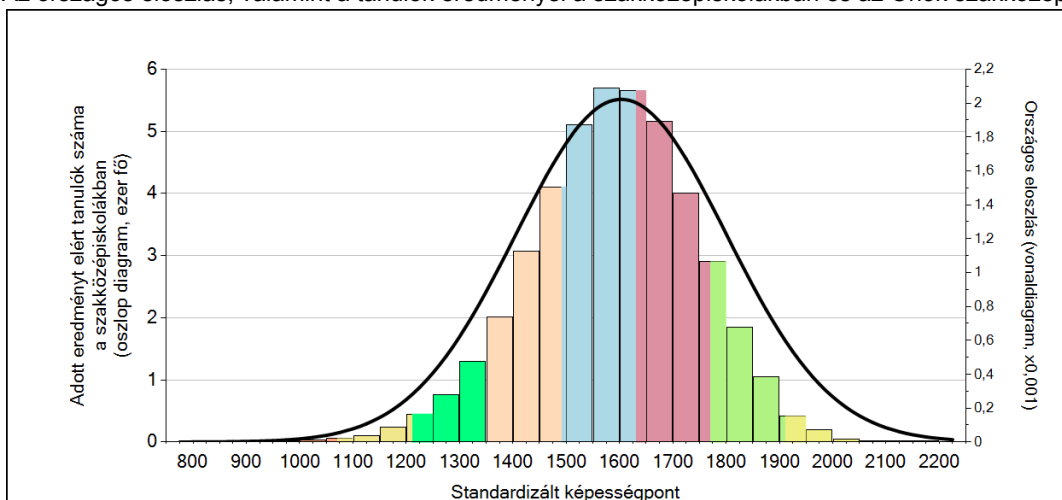
A tanulók képességeloszlása az egyes részpoblációkban

	Min. / 5-ös perc.	25-ös perc.	Átlag	(konf. int.)	75-ös perc.	Max. / 95-ös perc.
Az Önök intézményében	1410	1701	1777	(1757;1795)	1851	2158
Országosan	1254	1475	1603	(1602;1604)	1745	1903
Nyugat-Dunántúl régióban	1324	1513	1632	(1629;1634)	1761	1907
Győri kistérségben	1368	1551	1665	(1660;1671)	1790	1937
A szakközépiskolákban	1332	1492	1592	(1590;1593)	1696	1837
A felzárkóztató szakiskolákban	971	1099	1248	(1227;1264)	1378	1656

1c

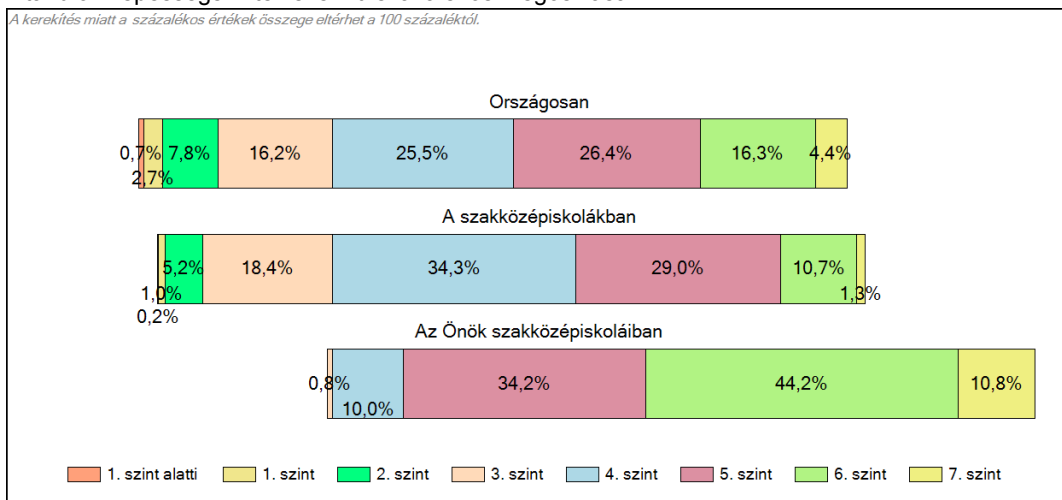
Képességeloszlás

Az országos eloszlás, valamint a tanulók eredményei a szakközépiskolákban és az Önök szakközépiskoláiban



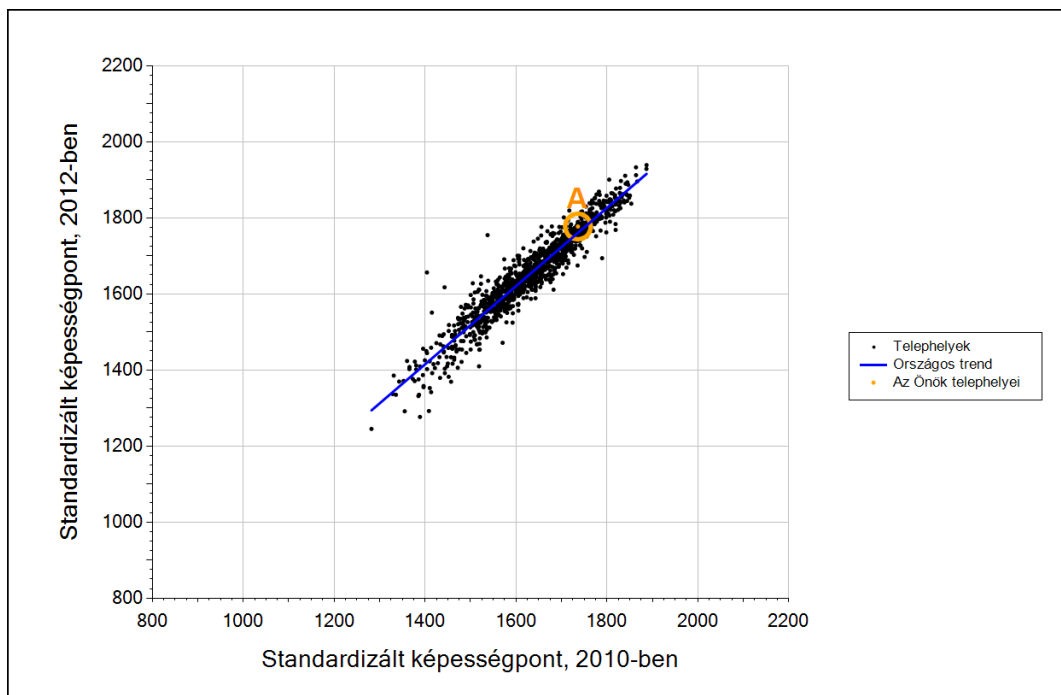
A tanulók képességszintek szerinti százalékos megoszlása

A kerekítés miatt a százalékos értékek összege eltérhet a 100 százaléktól.



3b

Átlageredmény a tanulók korábbi eredményének tükrében telephelyenként



Telephelyeik eredménye a regressziós becslés alapján várható eredmény tükrében

A telephely	Telephelyük 2012-es átlageredménye	1777	(1757;1795)
	A telephely tanulóinak 2010-es átlageredménye	1736	(1713;1760)
	Várható eredmény az összes telephelyre illesztett regressziós egyenes alapján	1760	
	(a tényleges eredmény ettől nem különbözik szignifikánsan)		

* Csak azok a telephelyek szerepelnek az ábrán, amelyek esetében legalább a tanulók kétharmada és legalább tíz tanuló megírta a két évvel korábbi mérést, és amelyeken a korábbi eredménnyel rendelkező diákok e mérésbeli átlaga beleesik az összes diák e mérésben elért képességátlagának konfidenciaintervallumába mindkét területen.