



---

# FIT-jelentés :: 2014

## Intézményi jelentés

10. évfolyam

### Jedlik Ányos Gépipari és Informatikai Középiskola és Kollégium

9021 Győr, Szent István út 7.

OM azonosító: 030704



EMBERI ERŐFORRÁSOK  
MINISZTERIUMA

● KTATÁSI HIVATAL



## Létszám adatok

### A telephelyek kódtáblázata

A	001 - Jedlik Ányos Gépípari és Informatikai Középiskola és Kollégium (szakközépiskola) (9021 Győr, Szent István út 7.)
---	---

### Az intézmény létszámadatai a 10. évfolyamon

A telephely kódja	Képzési típus	Tanulók száma						
		Összesen	SNI tanulók	Mentesült tanulók	BTMN tanulók	HHH tanulók	Jelentésre jogosult tanulók	A jelentésben szereplők
A	Szakközépiskola	129	0	0	1	0	129	123
<b>Összesen</b>		<b>129</b>	<b>0</b>	<b>0</b>	<b>1</b>	<b>0</b>	<b>129</b>	<b>123</b>

### A korábbi mérésekben eredménnyel rendelkezőkre vonatkozó létszám adatok

A telephely kódja	Képzési típus	Tanulók száma		A telephelynek van-e az előzetes eredmény alapján becsült várható eredménye?
		Ebben a jelentésben szereplők (előző táblázat utolsó oszlopa)	Ebből a 2012-es mérésben eredménnyel rendelkeznek	
A	Szakközépiskola	123	115	Van
<b>Összesen</b>		<b>123</b>	<b>115</b>	

### A Tanulói háttérkérdőívre és a családihátér-indexre vonatkozó létszám adatok

A telephely kódja	Képzési típus	Tanulók száma			A telephelynek van-e CSH-indexe?
		Jelentésre jogosultak	Tanulói kérdőívet kitöltötte	Van CSH-indexe	
A	Szakközépiskola	129	117	105	Van
<b>Összesen</b>		<b>129</b>	<b>117</b>	<b>105</b>	

### Az intézmény jelentésre jogosult tanulóinak előző év végi matematikajegye

A telephely kódja	Képzési típus	Szerepel-e a jelentésben?	Előző év végi matematikajegy						Összesen
			-	1	2	3	4	5	
A	Szakközépiskola	Jelentésben szereplők	0	0	13	48	48	14	123
		Jelentésben nem szereplők	0	0	0	0	5	1	6
<b>Összesen</b>		<b>Jelentésben szereplők</b>	<b>0</b>	<b>0</b>	<b>13</b>	<b>48</b>	<b>48</b>	<b>14</b>	<b>123</b>
		<b>Jelentésben nem szereplők</b>	<b>0</b>	<b>0</b>	<b>0</b>	<b>0</b>	<b>5</b>	<b>1</b>	<b>6</b>

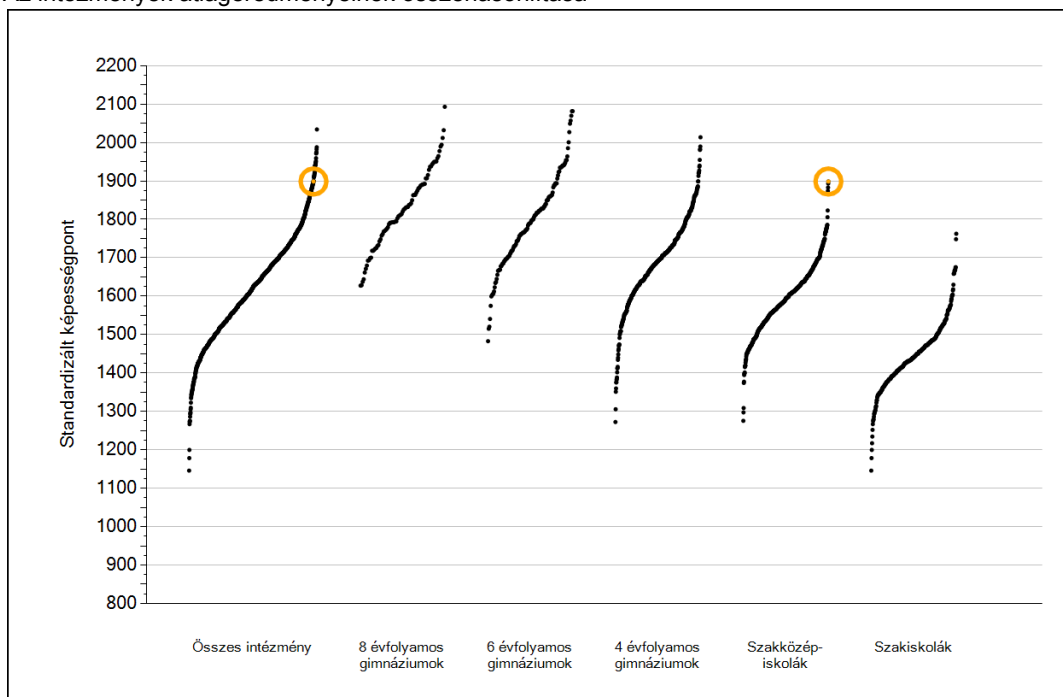


## Matematika

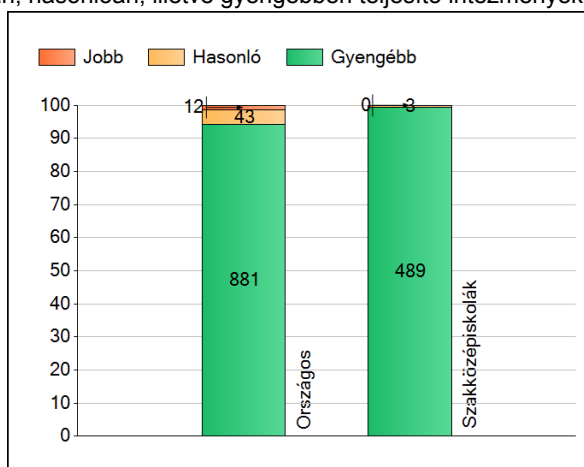
1a

## Átlageredmények

Az intézmények átlageredményeinek összehasonlítása



A szignifikánsan jobban, hasonlóan, illetve gyengébben teljesítő intézmények száma és aránya (%)



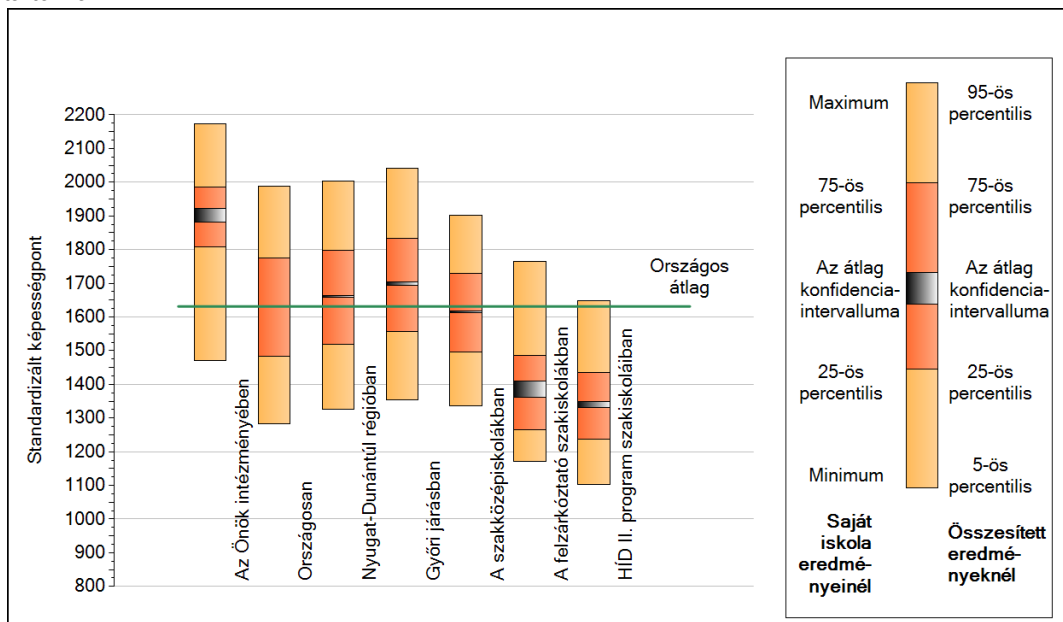
A tanulók átlageredménye és az átlag megbízhatósági tartománya (konfidencia-intervalluma)

Az Önök intézményében	1899 (1882;1923)
Országosan	1631 (1631;1633)
8 évfolyamos gimnáziumokban	1839 (1833;1846)
6 évfolyamos gimnáziumokban	1822 (1817;1826)
4 évfolyamos gimnáziumokban	1723 (1721;1726)
Szakközépiskolákban	1615 (1614;1617)
Szakiskolákban	1442 (1440;1444)
Felzárkóztató szakiskolákban	1389 (1362;1410)
HÍD II. program szakiskoláiban	1340 (1330;1350)

1b

## A képességeloszlás néhány jellemzője

A tanulók képességeloszlása az Önök intézményében és azokban a részpoblációkban, amelyekbe Önök is tartoznak



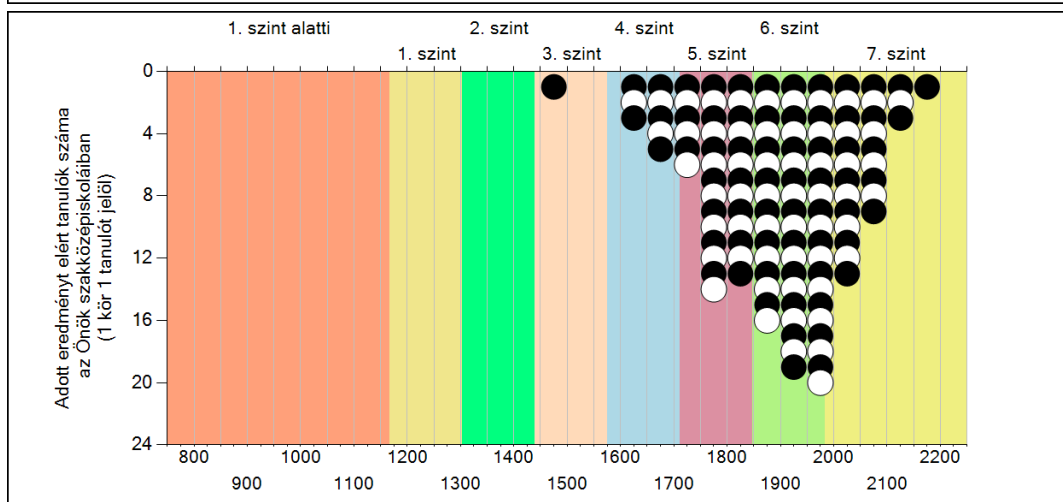
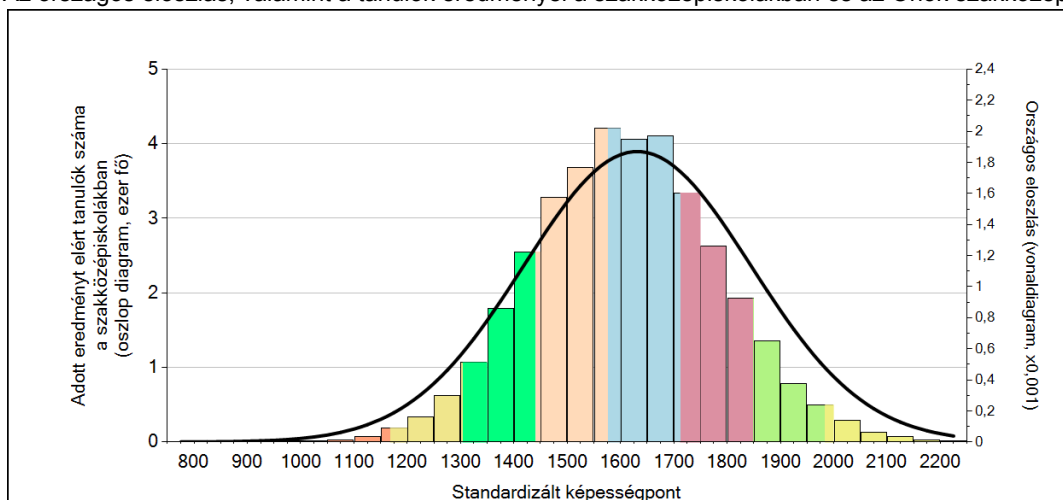
A tanulók képességeloszlása az egyes részpoblációkban

	Min. / 5-ös perc.	25-ös perc.	Átlag	(konf. int.)	75-ös perc.	Max. / 95-ös perc.
<b>Az Önök intézményében</b>	<b>1470</b>	<b>1809</b>	<b>1899</b>	<b>(1882;1923)</b>	<b>1985</b>	<b>2172</b>
Országosan	1283	1482	1631	(1631;1633)	1776	1988
Nyugat-Dunántúl régióban	1326	1519	1661	(1658;1663)	1799	2003
Győri járásban	1354	1557	1698	(1693;1703)	1833	2042
A szakközépiskolákban	1337	1496	1615	(1614;1617)	1730	1902
A felzárkóztató szakiskolákban	1170	1265	1389	(1362;1410)	1487	1765
HÍD II. program szakiskoláiban	1102	1237	1340	(1330;1350)	1435	1648

1c

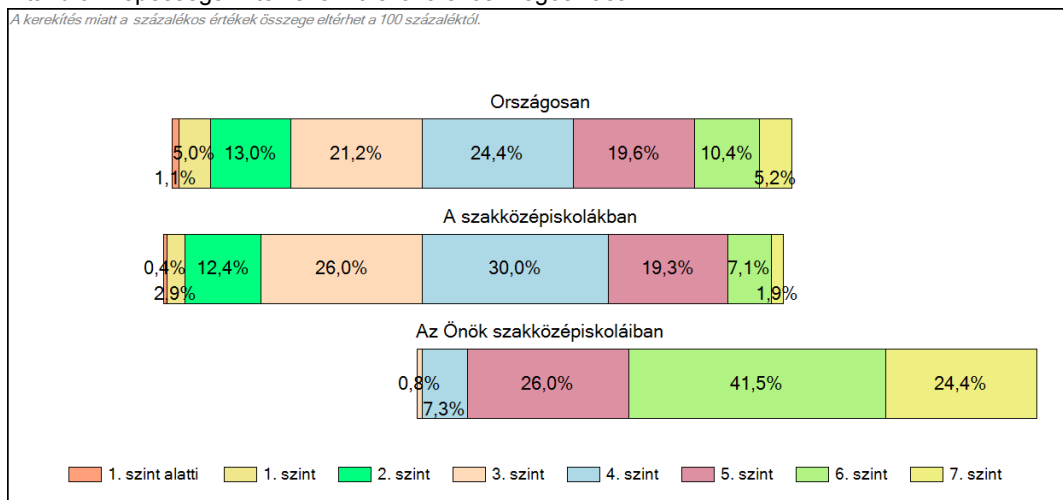
## Képességeloszlás

Az országos eloszlás, valamint a tanulók eredményei a szakközépiskolákban és az Önök szakközépiskolaiban



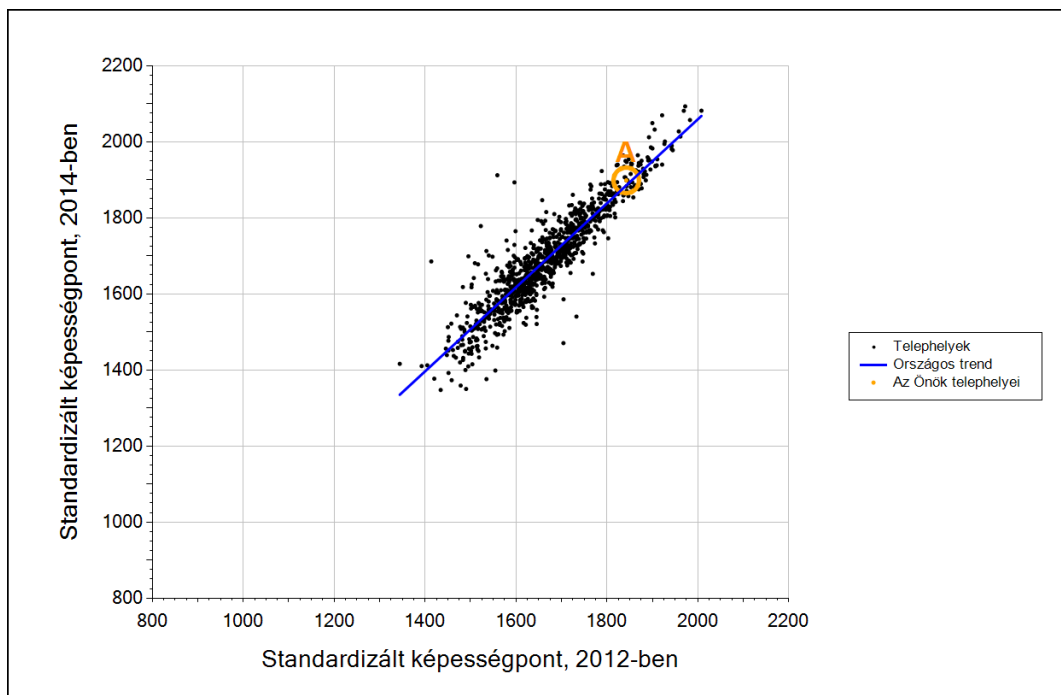
A tanulók képességszintek szerinti százalékos megoszlása

A kerekítés miatt a százalékos értékek összege eltérhet a 100 százaléktól.



3b

## Átlageredmény a tanulók korábbi eredményének tükrében telephelyenként



Telephelyeik eredménye a regressziós becslés alapján várható eredmény tükrében

A telephely	Telephelyük 2014-es átlageredménye	1899	(1882;1923)
	A telephely tanulóinak 2012-es átlageredménye	1842	(1815;1860)
	Várható eredmény az összes telephelyre illesztett regressziós egyenes alapján	1885	
	(a tényleges eredmény ettől nem különbözik szignifikánsan)		

\* Csak azok a telephelyek szerepelnek az ábrán, amelyek esetében legalább a tanulók kétharmada és legalább tíz tanuló megírta a két évvel korábbi mérést, és amelyeken a korábbi eredménnyel rendelkező diákok e mérésbeli átlaga beleesik az összes diák e mérésben elért képességátlagának konfidenciaintervallumába mindkét területen.

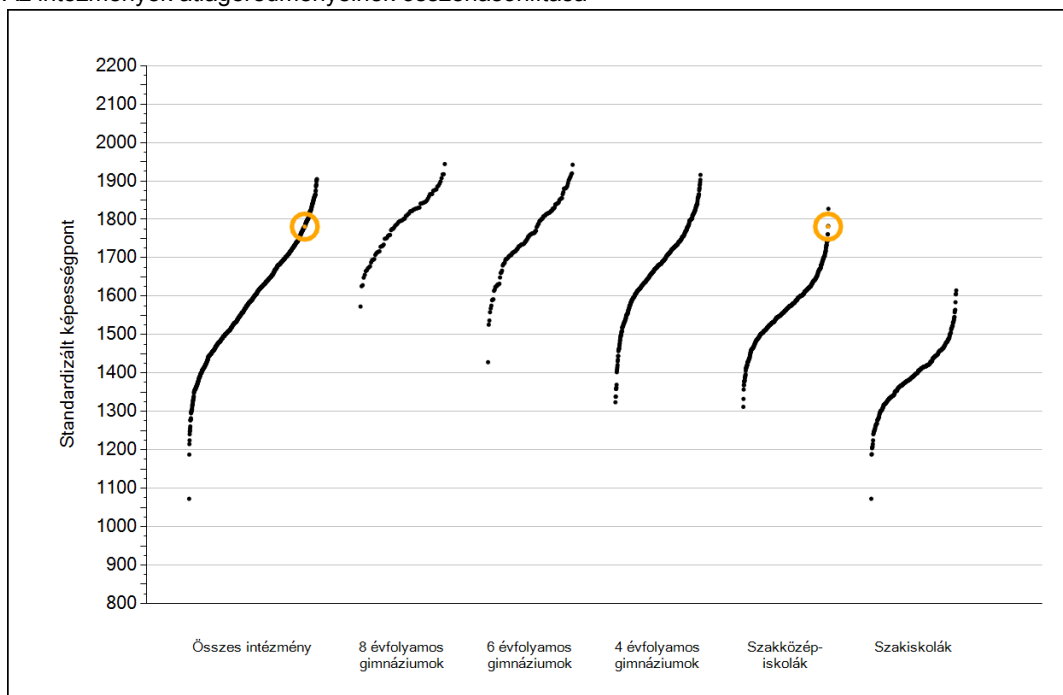
## Szövegértés



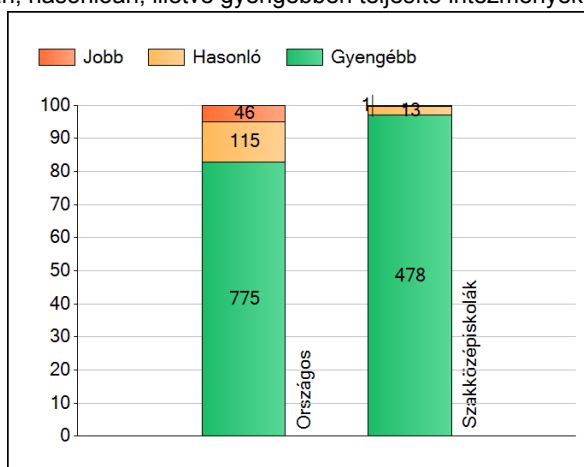
1a

## Átlageredmények

Az intézmények átlageredményeinek összehasonlítása



A szignifikánsan jobban, hasonlóan, illetve gyengébben teljesítő intézmények száma és aránya (%)



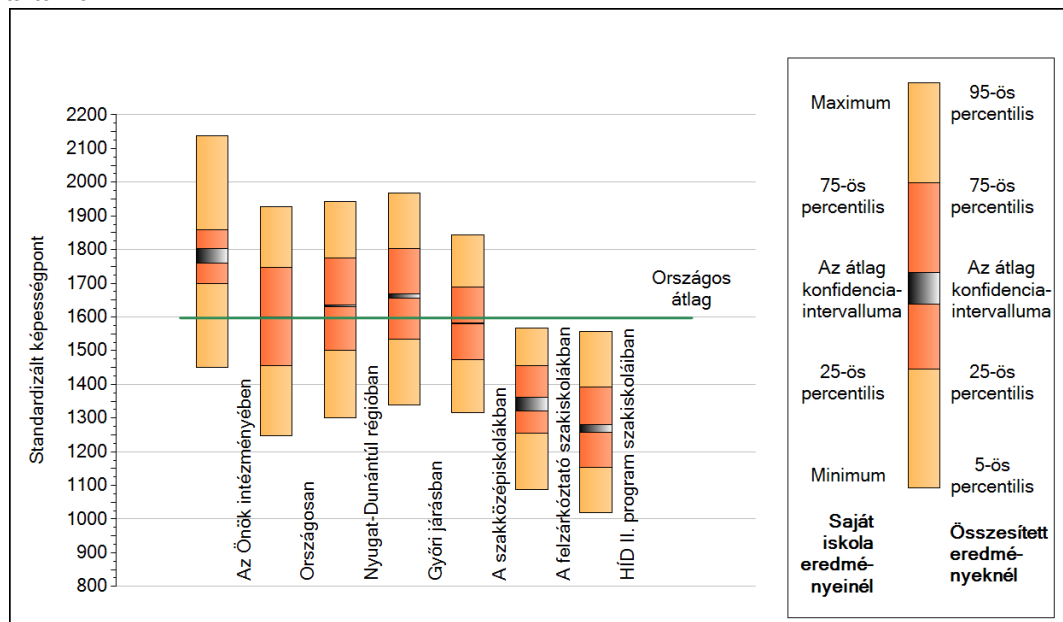
A tanulók átlageredménye és az átlag megbízhatósági tartománya (konfidencia-intervalluma)

<b>Az Önök intézményében</b>	<b>1781 (1760;1802)</b>
Országosan	1597 (1596;1598)
8 évfolyamos gimnáziumokban	1797 (1792;1802)
6 évfolyamos gimnáziumokban	1779 (1774;1783)
4 évfolyamos gimnáziumokban	1705 (1703;1707)
Szakközépiskolákban	1581 (1579;1582)
Szakiskolákban	1387 (1385;1390)
Felzárkóztató szakiskolákban	1344 (1322;1361)
HÍD II. program szakiskoláiban	1268 (1257;1280)

1b

## A képességeloszlás néhány jellemzője

A tanulók képességeloszlása az Önök intézményében és azokban a részpoblációkban, amelyekbe Önök is tartoznak

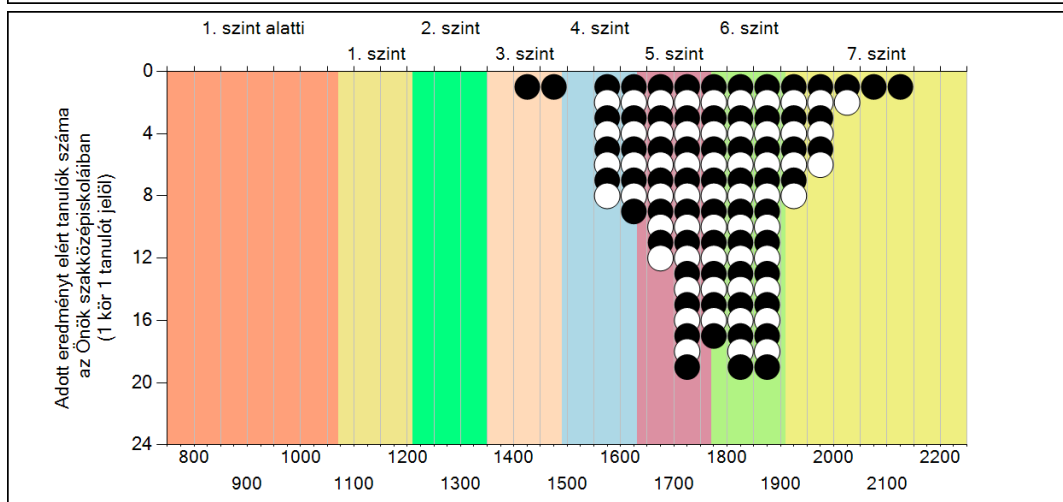
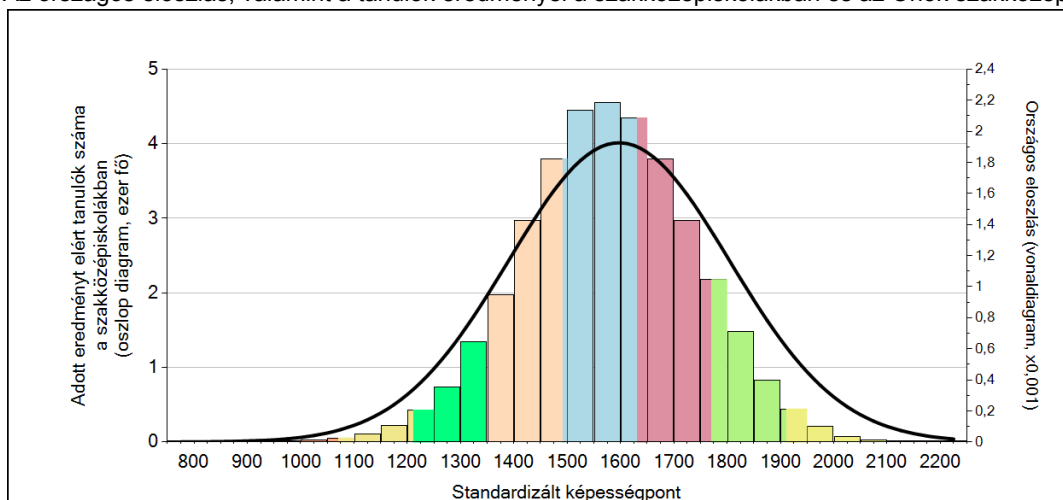


A tanulók képességeloszlása az egyes részpoblációkban

	Min. / 5-ös perc.	25-ös perc.	Átlag	(konf. int.)	75-ös perc.	Max. / 95-ös perc.
<b>Az Önök intézményében</b>	<b>1450</b>	<b>1699</b>	<b>1781</b>	<b>(1760;1802)</b>	<b>1858</b>	<b>2137</b>
Országosan	1248	1455	1597	(1596;1598)	1747	1927
Nyugat-Dunántúl régióban	1301	1500	1634	(1631;1637)	1774	1943
Győri járásban	1337	1534	1662	(1657;1667)	1803	1969
A szakközépiskolákban	1317	1474	1581	(1579;1582)	1689	1843
A felzárkóztató szakiskolákban	1087	1254	1344	(1322;1361)	1455	1567
HÍD II. program szakiskoláiban	1020	1153	1268	(1257;1280)	1392	1556

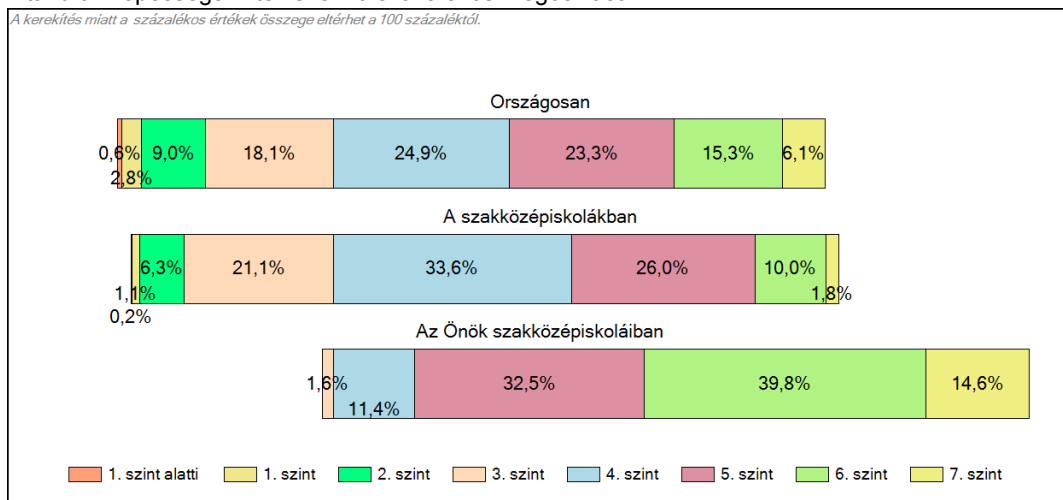
## 1c Képességeloszlás

Az országos eloszlás, valamint a tanulók eredményei a szakközépiskolákban és az Önök szakközépiskolaiban



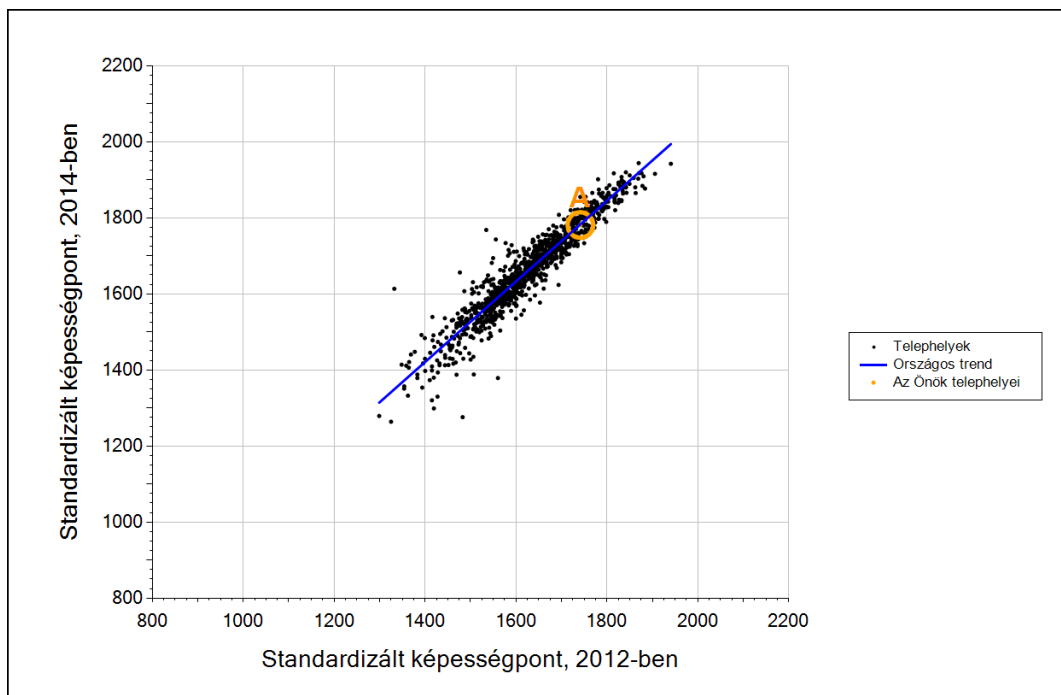
A tanulók képességszintek szerinti százalékos megoszlása

A kerekítés miatt a százalékos értékek összege eltérhet a 100 százaléktól.



3b

## Átlageredmény a tanulók korábbi eredményének tükrében telephelyenként



Telephelyeik eredménye a regressziós becslés alapján várható eredmény tükrében

A telephely	Telephelyük 2014-es átlageredménye	1781	(1760;1802)
	A telephely tanulóinak 2012-es átlageredménye	1742	(1723;1763)
	Várható eredmény az összes telephelyre illesztett regressziós egyenes alapján	1783	
	(a tényleges eredmény ettől nem különbözik szignifikánsan)		

\* Csak azok a telephelyek szerepelnek az ábrán, amelyek esetében legalább a tanulók kétharmada és legalább tíz tanuló megírta a két évvel korábbi mérést, és amelyeken a korábbi eredménnyel rendelkező diákok e mérésbeli átlaga beleesik az összes diák e mérésben elért képességátlagának konfidenciaintervallumába mindkét területen.