



FIT-jelentés :: 2015

Intézményi jelentés

10. évfolyam

Jedlik Ányos Gépipari és Informatikai Középiskola és Kollégium

9021 Győr, Szent István út 7.

OM azonosító: 030704



EMBERI ERŐFORRÁSOK
MINISZTERIUMA

● KTATÁSI HIVATAL



Létszámadatok

A telephelyek kódtáblázata

A	001 - Jedlik Ányos Gépípari és Informatikai Középiskola és Kollégium (szakközépiskola) (9021 Győr, Szent István út 7.)
---	---

Az intézmény létszámadatai a 10. évfolyamon

A telephely kódja	Képzési típus	Tanulók száma						
		Összesen	SNI tanulók	Mentesült tanulók	BTMN tanulók	HHH tanulók	Jelentésre jogosult tanulók	A jelentésben szereplők
A	Szakközépiskola	133	5	0	1	0	128	121
Összesen		133	5	0	1	0	128	121

A korábbi mérésekben eredménnyel rendelkezőkre vonatkozó létszámadatok

A telephely kódja	Képzési típus	Tanulók száma		A telephelynek van-e az előzetes eredmény alapján becsült várható eredménye?
		Ebben a jelentésben szereplők (előző táblázat utolsó oszlopa)	Ebből a 2013-as mérésben eredménnyel rendelkeznek	
A	Szakközépiskola	121	117	Van
Összesen		121	117	

A Tanulói háttérkérdőívre és a családihátér-indexre vonatkozó létszámadatok

A telephely kódja	Képzési típus	Tanulók száma			A telephelynek van-e CSH-indexe?
		Jelentésre jogosultak	Tanulói kérdőívet kitöltötte	Van CSH-indexe	
A	Szakközépiskola	128	98	88	Van
Összesen		128	98	88	

Az intézmény jelentésre jogosult tanulóinak előző év végi matematikajegye

A telephely kódja	Képzési típus	Szerepel-e a jelentésben?	Előző év végi matematikajegy						Összesen
			-	1	2	3	4	5	
A	Szakközépiskola	Jelentésben szereplők	0	0	9	42	55	15	121
		Jelentésben nem szereplők	0	0	0	3	4	0	7
Összesen		Jelentésben szereplők	0	0	9	42	55	15	121
		Jelentésben nem szereplők	0	0	0	3	4	0	7

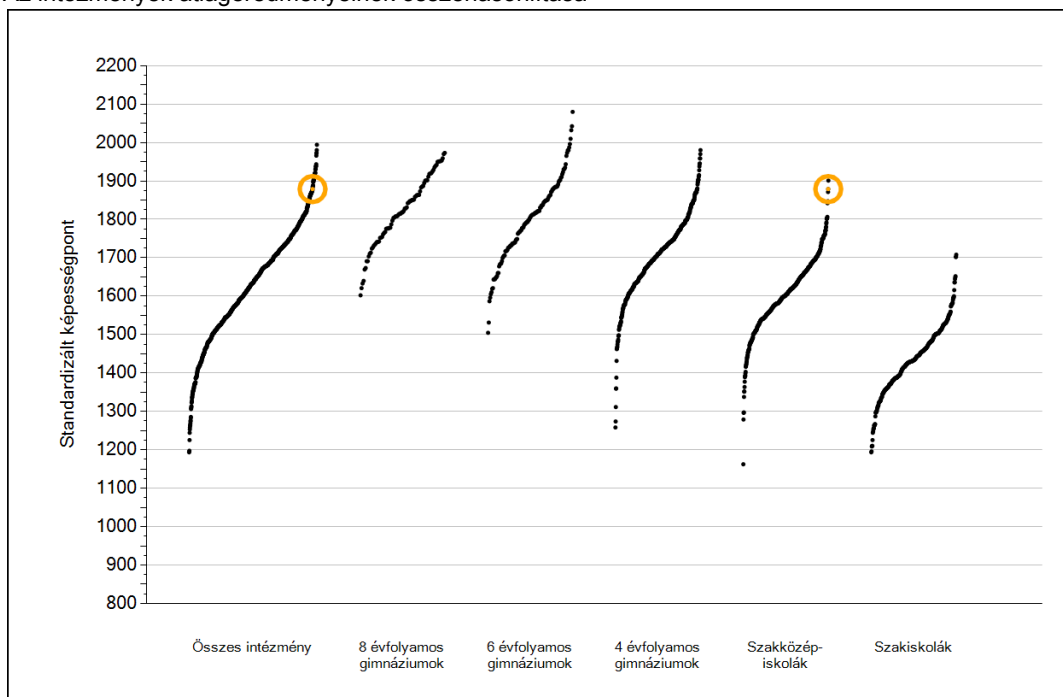


Matematika

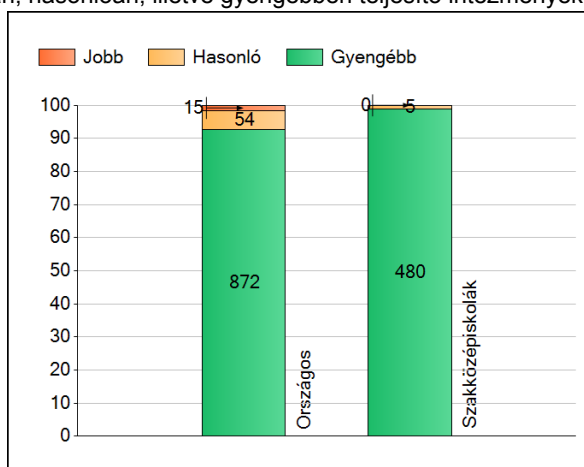
1a

Átlageredmények

Az intézmények átlageredményeinek összehasonlítása



A szignifikánsan jobban, hasonlóan, illetve gyengébben teljesítő intézmények száma és aránya (%)



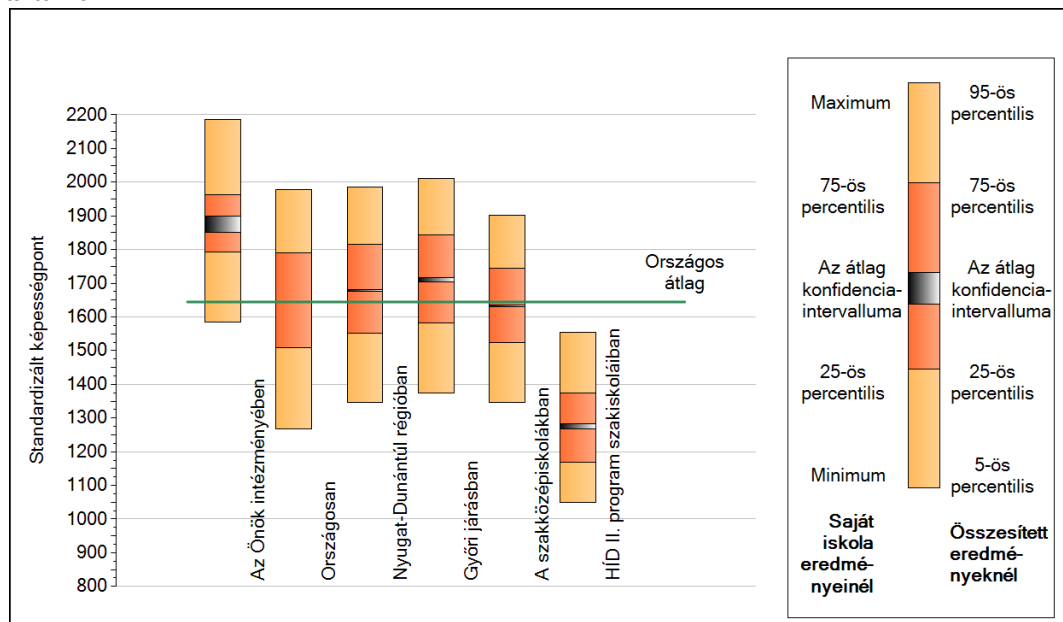
A tanulók átlageredménye és az átlag megbízhatósági tartománya (konfidencia-intervalluma)

Az Önök intézményében	1879 (1850;1899)
Országosan	1645 (1644;1646)
8 évfolyamos gimnáziumokban	1837 (1832;1842)
6 évfolyamos gimnáziumokban	1823 (1818;1828)
4 évfolyamos gimnáziumokban	1738 (1736;1740)
Szakközépiskolákban	1633 (1631;1634)
Szakiskolákban	1432 (1429;1435)
HÍD II. program szakiskoláiban	1276 (1268;1283)

1b

A képességeloszlás néhány jellemzője

A tanulók képességeloszlása az Önök intézményében és azokban a részpoblációkban, amelyekbe Önök is tartoznak



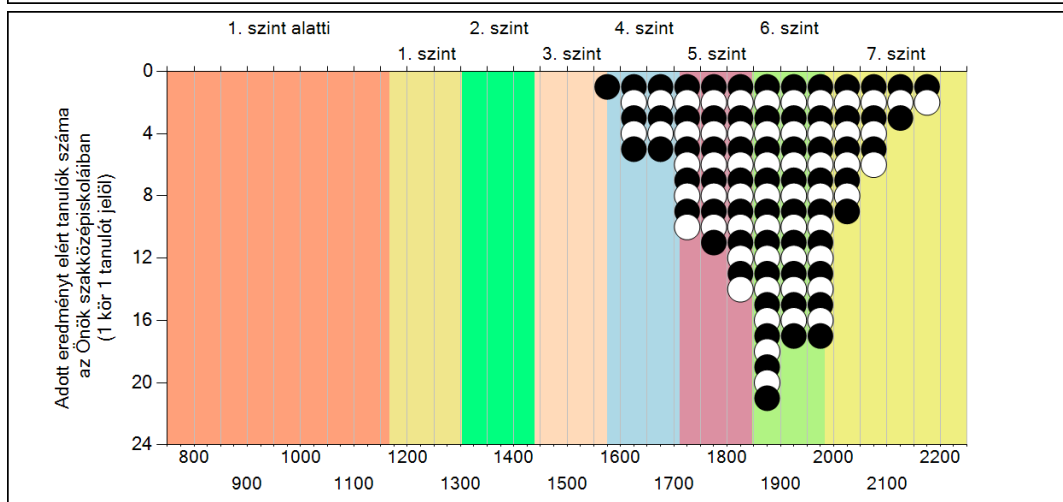
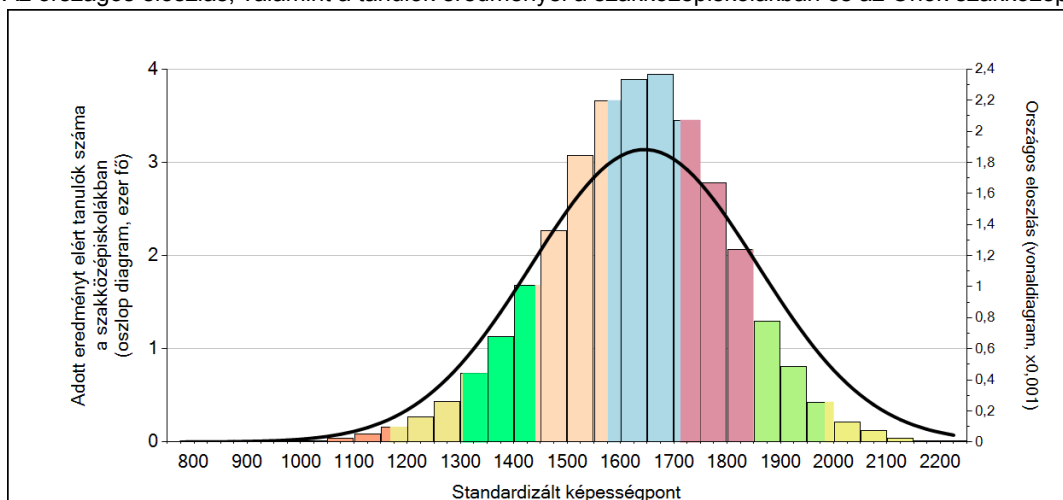
A tanulók képességeloszlása az egyes részpoblációkban

	Min. / 5-ös perc.	25-ös perc.	Átlag	(konf. int.)	75-ös perc.	Max. / 95-ös perc.
Az Önök intézményében	1585	1792	1879	(1850;1899)	1963	2186
Országosan	1269	1510	1645	(1644;1646)	1790	1978
Nyugat-Dunántúl régióban	1347	1551	1679	(1675;1682)	1815	1986
Győri járásban	1373	1583	1710	(1705;1717)	1844	2010
A szakközépiskolákban	1346	1525	1633	(1631;1634)	1745	1903
HÍD II. program szakiskoláiban	1049	1170	1276	(1268;1283)	1373	1554

1c

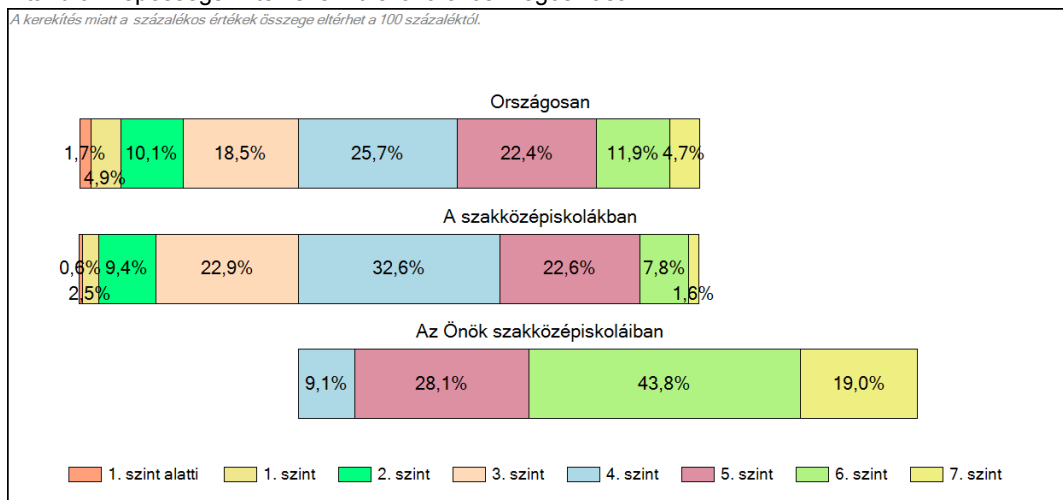
Képességeloszlás

Az országos eloszlás, valamint a tanulók eredményei a szakközépiskolákban és az Önök szakközépiskoláiban



A tanulók képességszintek szerinti százalékos megoszlása

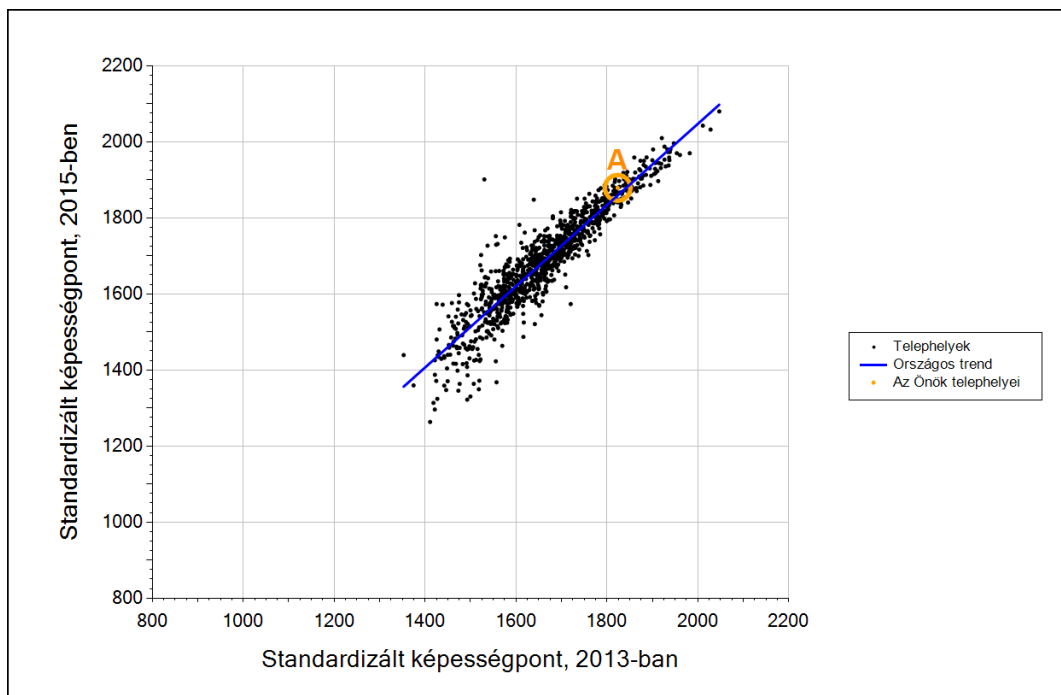
A kerekítés miatt a százalékos értékek összege eltérhet a 100 százaléktól.



Matematika

3b

Átlageredmény a tanulók korábbi eredményének tükrében telephelyenként*



Telephelyeik eredménye a regressziós becslés alapján várható eredmény tükrében

A telephely	Telephelyük 2015-ös átlageredménye	1879	(1850;1899)
	A telephely tanulóinak 2013-as átlageredménye	1824	(1798;1848)
	Várható eredmény az összes telephelyre illesztett regressziós egyenes alapján	1859	
	(a tényleges eredmény ettől nem különbözik szignifikánsan)		

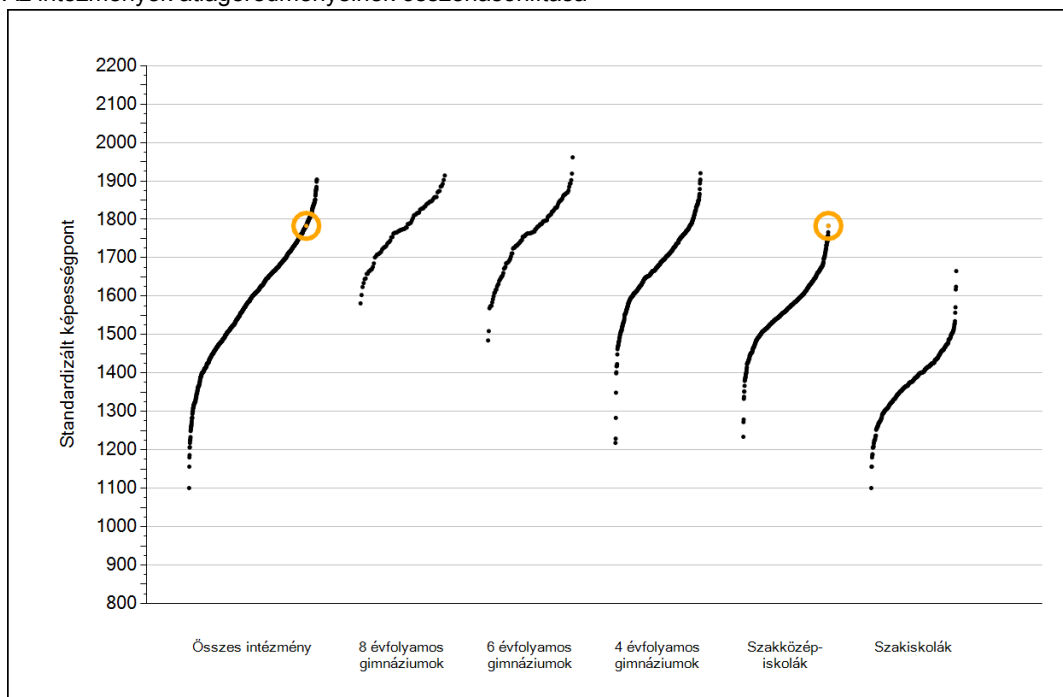
* Csak azok a telephelyek szerepelnek az ábrán, amelyek esetében legalább a tanulók kétharmada és legalább tíz tanuló megírta a két évvel korábbi mérést, és amelyeken a korábbi eredménnyel rendelkező diákok e mérésbeli átlaga beleesik az összes diák e mérésben elért képességátlagának konfidenciaintervallumába mindkét területen.

Szövegértés

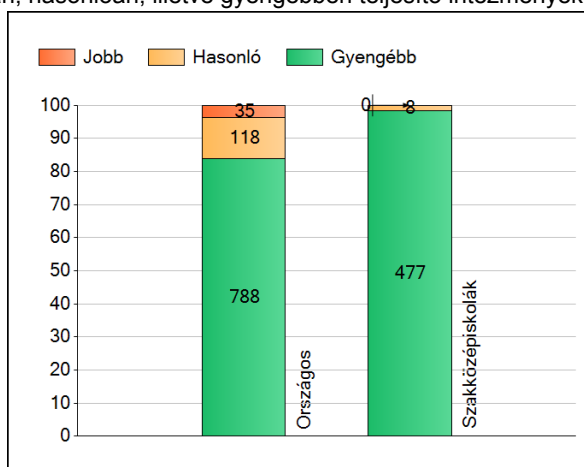
1a

Átlageredmények

Az intézmények átlageredményeinek összehasonlítása



A szignifikánsan jobban, hasonlóan, illetve gyengébben teljesítő intézmények száma és aránya (%)



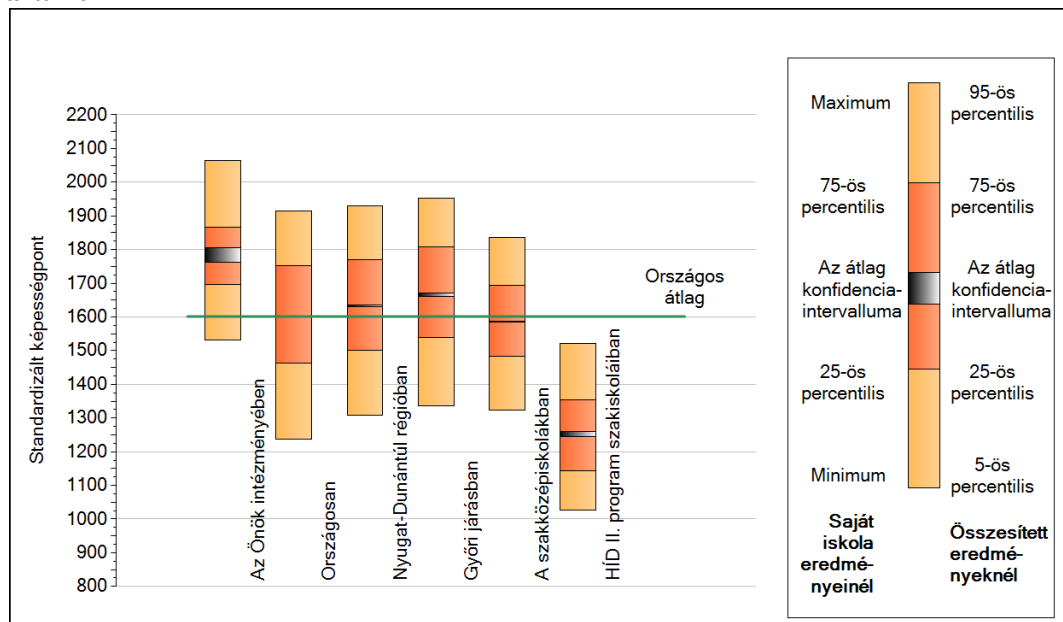
A tanulók átlageredménye és az átlag megbízhatósági tartománya (konfidencia-intervalluma)

Az Önök intézményében	1783 (1763;1805)
Országosan	1601 (1601;1602)
8 évfolyamos gimnáziumokban	1786 (1781;1790)
6 évfolyamos gimnáziumokban	1774 (1770;1779)
4 évfolyamos gimnáziumokban	1708 (1706;1709)
Szakközépiskolákban	1585 (1584;1587)
Szakiskolákban	1376 (1373;1378)
HÍD II. program szakiskoláiban	1252 (1244;1259)

1b

A képességeloszlás néhány jellemzője

A tanulók képességeloszlása az Önök intézményében és azokban a részpoblációkban, amelyekbe Önök is tartoznak



A tanulók képességeloszlása az egyes részpoblációkban

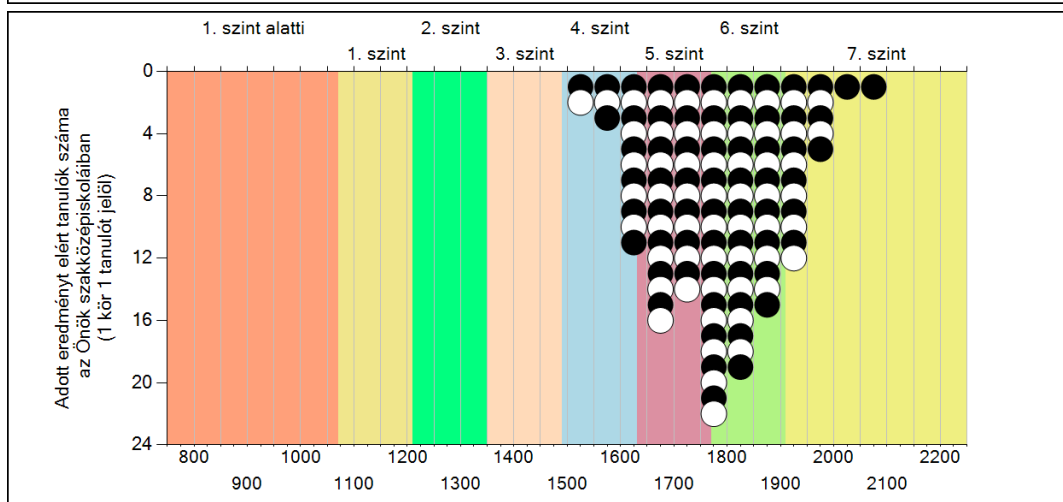
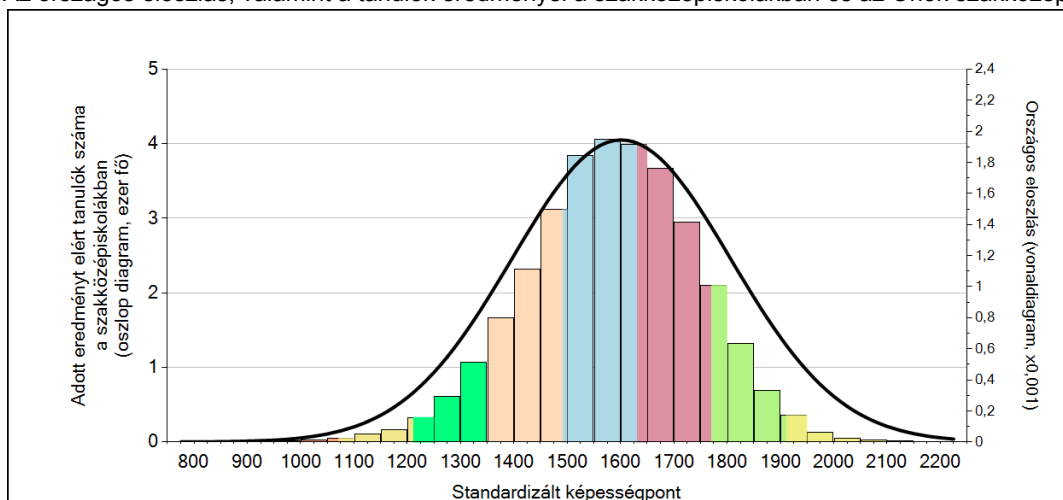
	Min. / 5-ös perc.	25-ös perc.	Átlag	(konf. int.)	75-ös perc.	Max. / 95-ös perc.
Az Önök intézményében	1531	1697	1783	(1763;1805)	1866	2063
Országosan	1238	1463	1601	(1601;1602)	1751	1914
Nyugat-Dunántúl régióban	1308	1501	1632	(1630;1635)	1771	1929
Győri járásban	1337	1540	1666	(1661;1670)	1807	1953
A szakközépiskolákban	1324	1482	1585	(1584;1587)	1693	1835
HÍD II. program szakiskoláiban	1027	1144	1252	(1244;1259)	1355	1522

Szövegértés

1c

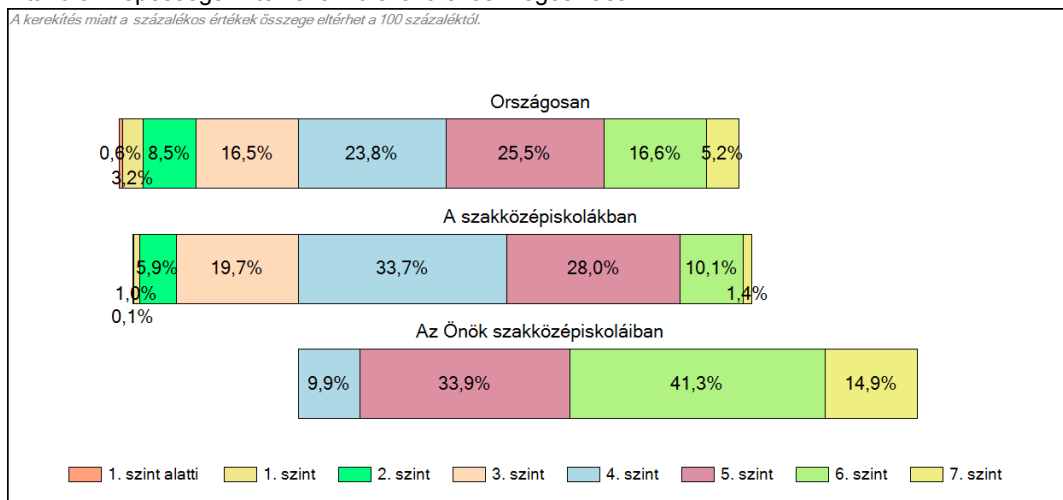
Képességeloszlás

Az országos eloszlás, valamint a tanulók eredményei a szakközépiskolákban és az Önök szakközépiskolaiban



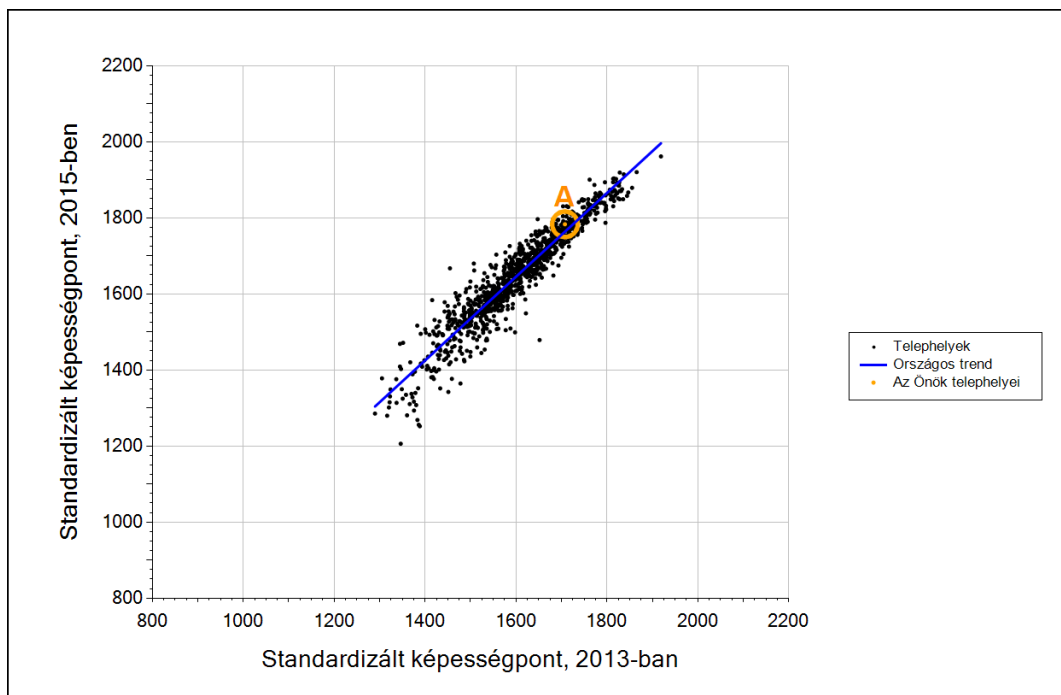
A tanulók képességszintek szerinti százalékos megoszlása

A kerekítés miatt a százalékos értékek összege eltérhet a 100 százaléktól.



3b

Átlageredmény a tanulók korábbi eredményének tükrében telephelyenként*



Telephelyeik eredménye a regressziós becslés alapján várható eredmény tükrében

A telephely	Telephelyük 2015-ös átlageredménye	1783	(1763;1805)
	A telephely tanulójának 2013-as átlageredménye	1708	(1685;1729)
	Várható eredmény az összes telephelyre illesztett regressziós egyenes alapján	1764	
	(a tényleges eredmény ettől nem különbözik szignifikánsan)		

* Csak azok a telephelyek szerepelnek az ábrán, amelyek esetében legalább a tanulók kétharmada és legalább tíz tanuló megírta a két évvel korábbi mérést, és amelyeken a korábbi eredménnyel rendelkező diákok e mérésbeli átlaga beleesik az összes diák e mérésben elért képességátlagának konfidenciaintervallumába mindkét területen.