

FIT-jelentés

Telephelyi jelentés

10. évfolyam :: Szakgimnázium

**Győri Műszaki SZC Jedlik Ányos Gépipari és
Informatikai Szakgimnáziuma,
Szakközépiskolája és Kollégiuma**

9021 Győr, Szent István út 7

OM azonosító: 203037

Telephely kódja: 003



FIGYELEM! Kérjük, tartsa szem előtt, hogy a 2016/2017. tanévtől a képzési formák elnevezései megváltoztak. A jelentésben a hatályos köznevelési törvényben felsorolt képzési formák megnevezései szerepelnek: a korábbi szakközépiskola szakgimnáziumként, a korábbi szakiskola szakközépiskolaként, a korábbi speciális szakiskola szakiskolaként került feltüntetésre.

Létszámadatok

A telephely létszámadatai a szakgimnáziumi képzéstípusban a 10. évfolyamon

Osztály neve	Tanulók száma						
	Összesen	SNI tanulók	Mentesült tanulók	BTMN tanulók	HHH tanulók	Jelentésre jogosult tanulók	A jelentésben szereplők
10.a	32	2	0	0	0	30	30
10.b	33	0	0	1	0	33	33
10.e	31	1	0	0	0	30	30
9.c	33	0	0	0	0	33	31
9.d	34	2	1	0	0	33	31
Összesen	163	5	1	1	0	159	155

A korábbi mérésekben eredménnyel rendelkezőkre vonatkozó létszámadatok

Osztály neve	Tanulók száma	
	Ebben a jelentésben szereplők (előző táblázat utolsó oszlopa)	Ebből a 2015-ös mérésben eredménnyel rendelkeznek
10.a	30	25
10.b	33	33
10.e	30	29
9.c	31	30
9.d	31	31
Összesen	155	148

A Tanulói háttérkérdőívre és a családháttér-indexre vonatkozó létszámadatok

Osztály neve	Tanulók száma		
	Jelentésre jogosultak	Tanulói kérdőívet kitöltötte	Van CSH-indexe
10.a	30	31	30
10.b	33	32	27
10.e	30	30	28
9.c	33	27	23
9.d	33	30	28
Összesen	159	150	136

A sajátos nevelési igényű vagy problémákkal küzdő tanulók adatai


Sajátos nevelési igény típusa	Tanulók száma	
	SNI/BTMN tanulók	Mentesültek a teszt megírása alól
Testi, érzékszervi vagy beszéd fogyatékos tanulók	1	1
Enyhe, középsúlyos vagy súlyos értelmi fogyatékos vagy autista tanulók	0	0
A megismerő funkciók vagy a viselkedés fejlődésének (organikus okra visszavezethető vagy vissza nem vezethető) tartós és súlyos rendellenességével küzdő tanulók	4	0
Beilleszkedési, tanulási vagy magatartási nehézségekkel küzdő tanulók	1	0
Összesen	6	1

A mentesülő tanulók adatai

A mentesség oka	Tanulók száma
SNI tanuló	0
Ideiglenes sérülés miatt mentesített tanuló	1
Nyelvi szempontból mentesíthető tanuló	0
Összesen	1

A telephelyi jelentésre jogosult tanulóinak előző év végi matematikajegye

Osztály	Szerepel-e a jelentésben?	Előző év végi matematikajegy						Összesen
		-	1	2	3	4	5	
10.a	Jelentésben szereplők	0	0	4	13	9	4	30
	Jelentésben nem szereplők	0	0	0	0	0	0	0
10.b	Jelentésben szereplők	0	0	12	15	5	1	33
	Jelentésben nem szereplők	0	0	0	0	0	0	0
10.e	Jelentésben szereplők	0	0	10	11	8	1	30
	Jelentésben nem szereplők	0	0	0	0	0	0	0
9.c	Jelentésben szereplők	0	0	3	15	10	3	31
	Jelentésben nem szereplők	0	0	1	0	0	1	2
9.d	Jelentésben szereplők	0	0	0	11	19	1	31
	Jelentésben nem szereplők	0	0	0	0	0	2	2
Összesen	Jelentésben szereplők	0	0	29	65	51	10	155
	Jelentésben nem szereplők	0	0	1	0	0	3	4

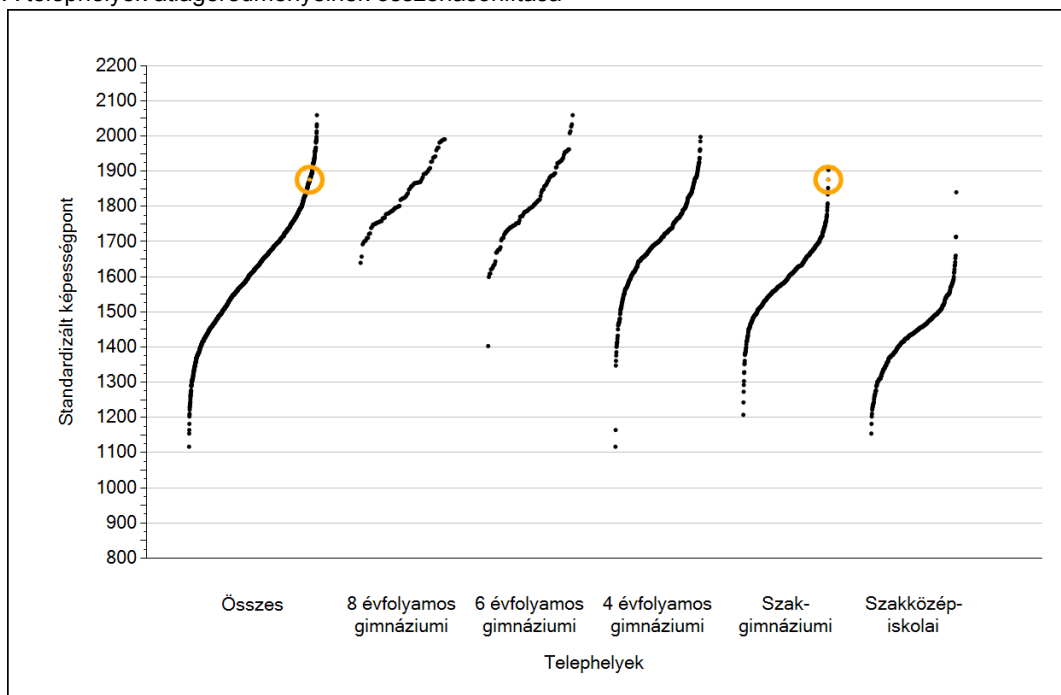


Matematika

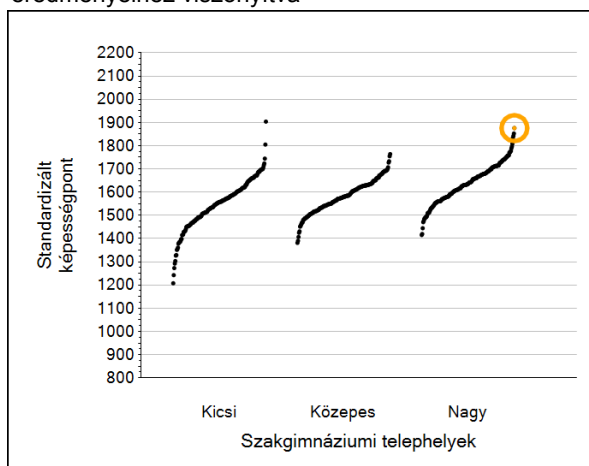
1a

Átlageredmények

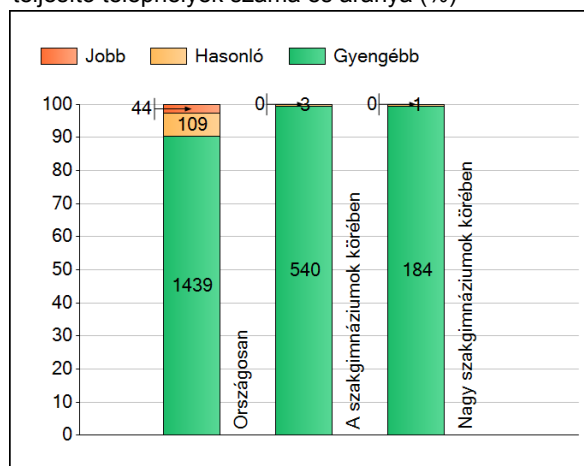
A telephelyek átlageredményeinek összehasonlítása



Az Önök eredményei a szakgimnáziumi telephelyek eredményeire viszonyítva



A szignifikánsan jobban, hasonlóan, illetve gyengébben teljesítő telephelyek száma és aránya (%)



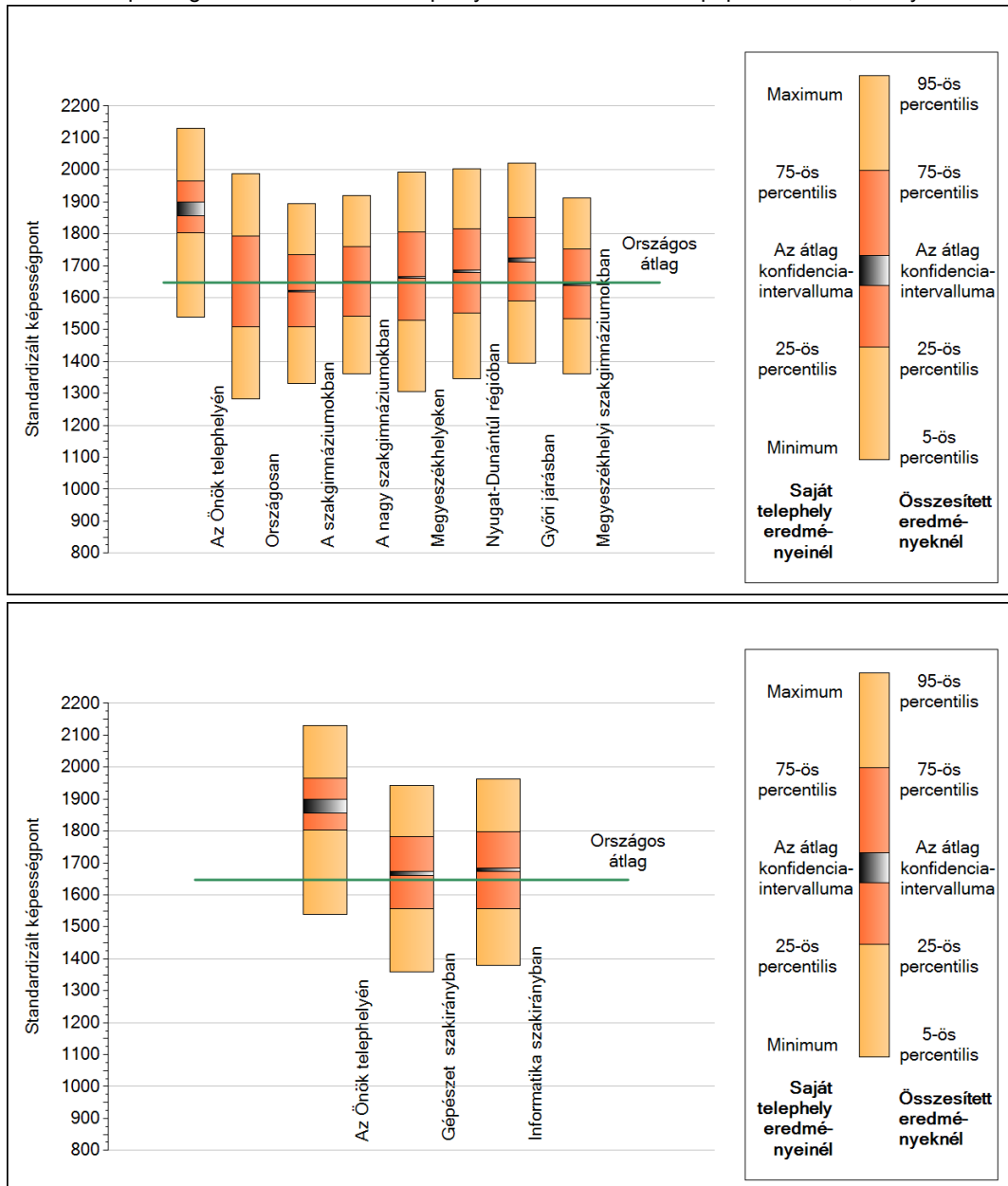
A tanulók átlageredménye és az átlag megbízhatósági tartománya (konfidencia-intervalluma)

Az Önök telephelyén	1876 (1857;1899)		
Országosan	1647 (1646;1648)		
8 évfolyamos gimnáziumokban	1838 (1832;1843)		
6 évfolyamos gimnáziumokban	1828 (1824;1832)		
4 évfolyamos gimnáziumokban	1735 (1733;1737)		
Szakgimnáziumokban	1620 (1618;1622)	Kis szakgimnáziumokban	1554 (1548;1560)
Szakközépiskolákban	1435 (1431;1437)	Közepes szakgimnáziumokban	1584 (1581;1588)
		Nagy szakgimnáziumokban	1648 (1646;1650)

1b

A képességeloszlás néhány jellemzője

A tanulók képességeloszlása az Önök telephelyén és azokban a részpopulációkban, amelyekbe Önök is tartoznak



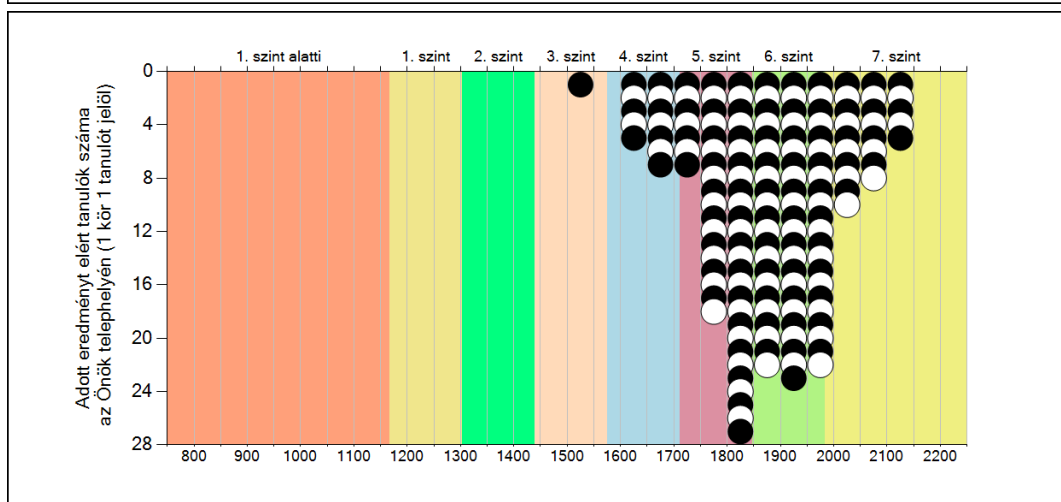
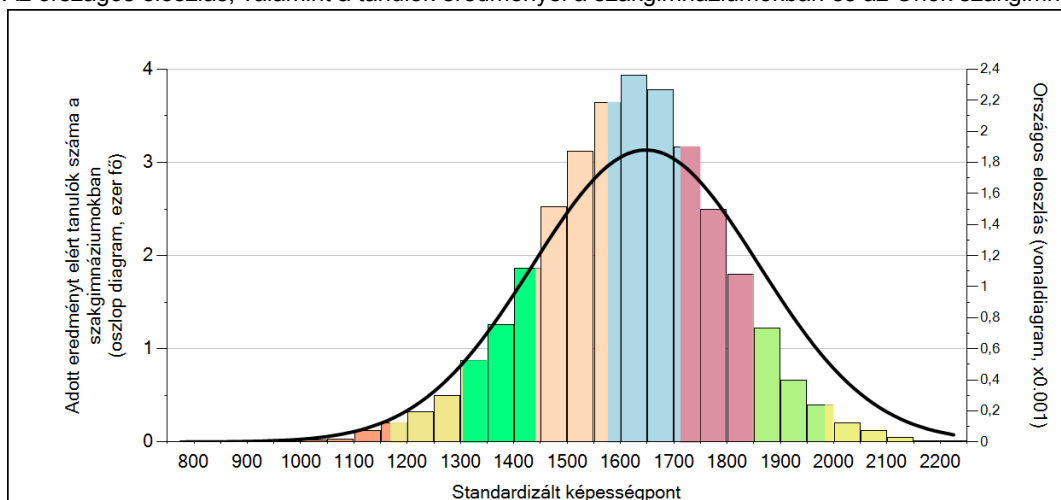
A tanulók képességeloszlása az egyes részpopulációkban

	Min. / 5-ös perc.	25-ös perc.	Átlag (konf. int.)	75-ös perc.	Max. / 95-ös perc.
Az Önök telephelyén	1539	1803	1876 (1857;1899)	1965	2131
Országosan	1282	1508	1647 (1646;1648)	1793	1988
A szakgimnáziumokban	1330	1509	1620 (1618;1622)	1734	1893
A nagy szakgimnáziumokban	1363	1542	1648 (1646;1650)	1760	1919
Megyeszékhelyeken	1305	1528	1664 (1662;1665)	1807	1994
Nyugat-Dunántúl régióban	1347	1553	1682 (1679;1685)	1815	2003
Győri járásban	1394	1590	1718 (1712;1723)	1851	2021
Megyeszékhelyi szakgimnáziumokban	1361	1534	1641 (1638;1643)	1751	1913
Gépészet szakirányban	1359	1557	1666 (1660;1674)	1783	1943
Informatika szakirányban	1380	1558	1677 (1673;1683)	1797	1963

1c

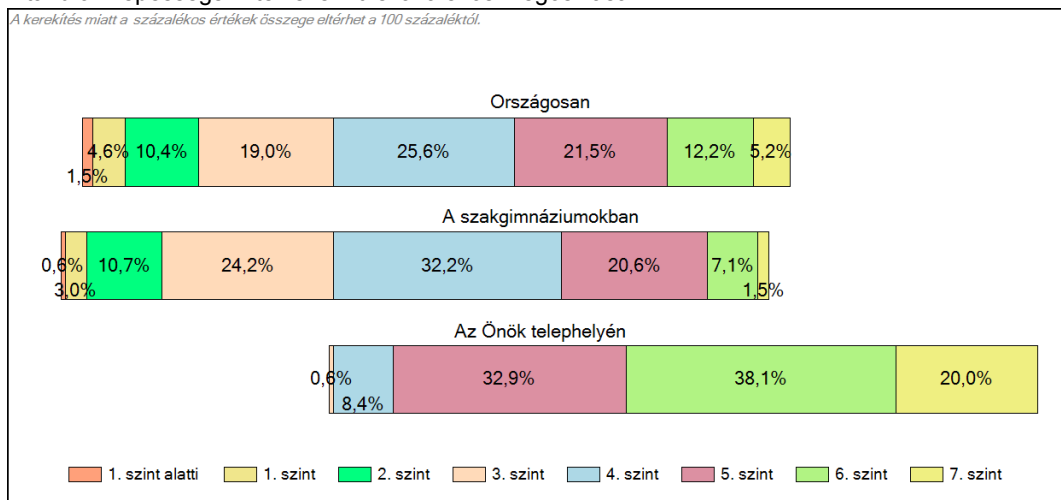
Képességeloszlás

Az országos eloszlás, valamint a tanulók eredményei a szakgimnáziumokban és az Önök szakgimnáziumában



A tanulók képességszintek szerinti százalékos megoszlása

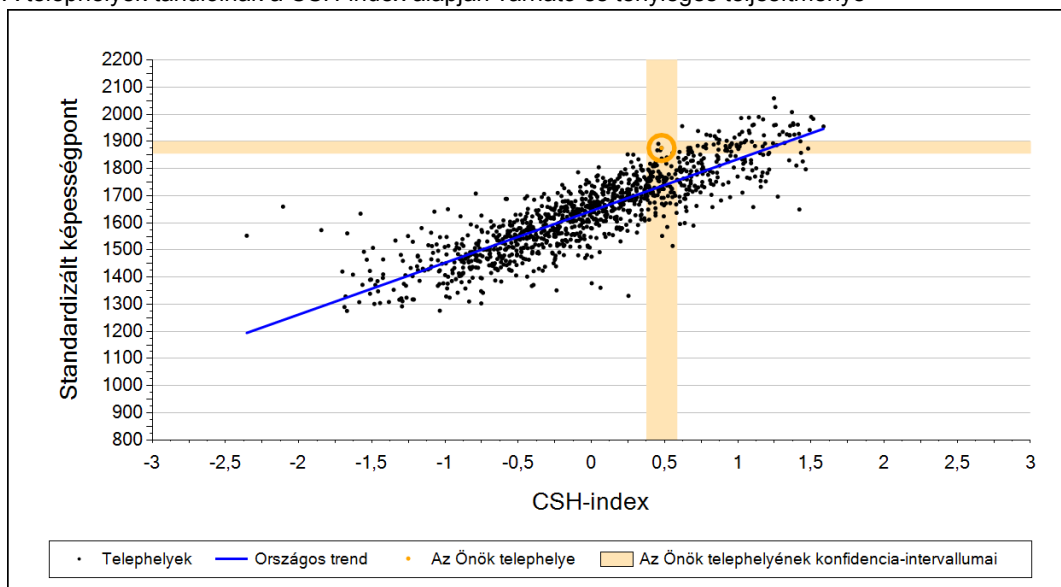
A kerekítés miatt a százalékos értékek összege eltérhet a 100 százaléktól.



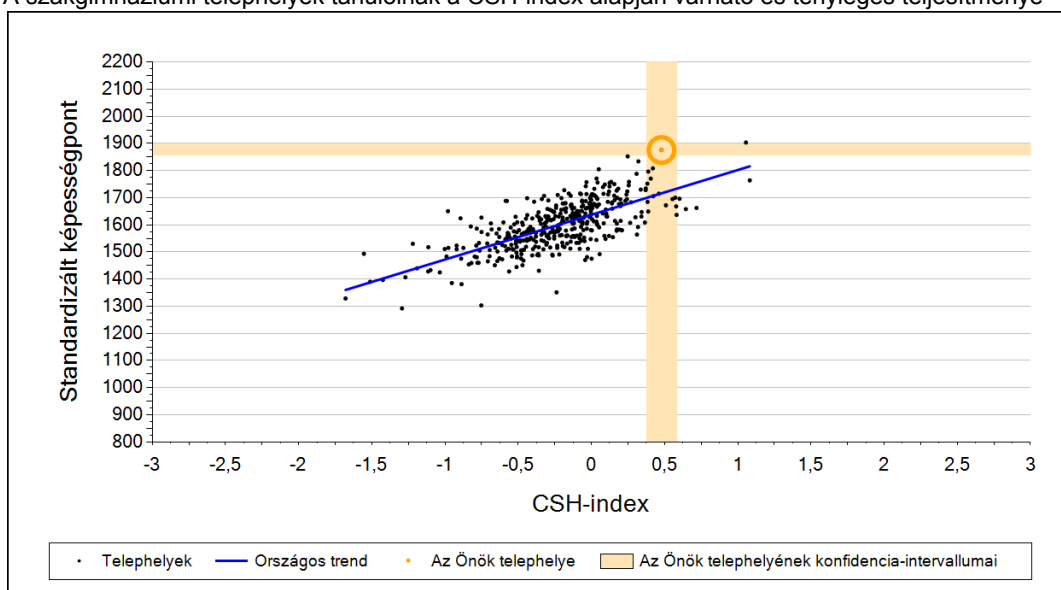
2a

Átlageredmény a CSH-index tükrében*

A telephelyek tanulóinak a CSH-index alapján várható és tényleges teljesítménye



A szakgimnáziumi telephelyek tanulóinak a CSH-index alapján várható és tényleges teljesítménye



Telephelyeik eredménye a regressziós becslés alapján várható eredmény tükrében

Telephelyük tényleges eredménye	1876	(1857;1899)
Várható eredmény az összes telephelyre illesztett regressziós egyenes alapján	1735	(a tényleges eredmény ennél szignifikánsan jobb)
Várható eredmény a szakgimnáziumi telephelyekre illesztett regressziós egyenes alapján	1716	(a tényleges eredmény ennél szignifikánsan jobb)

A CSH-index átlagértéke és az átlag megbízhatósági tartománya

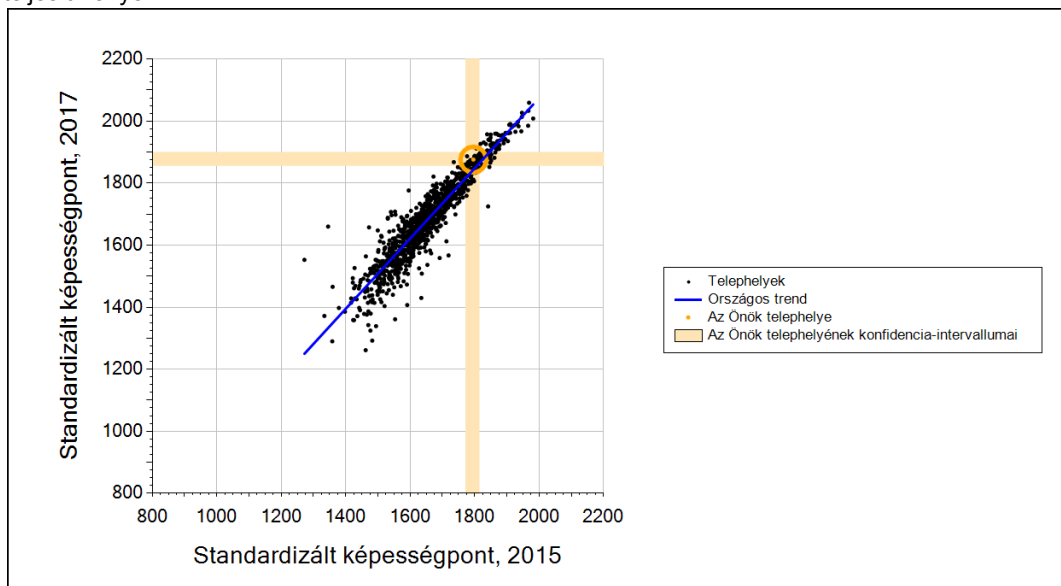
Az Önök telephelyén	0,479	(0,374;0,584)
Országosan	0,030	(0,030;0,040)
Szakgimnáziumokban	-0,154	(-0,160;-0,150)

* Csak azok a telephelyek szerepelnek az ábrákon, amelyeken legalább a diákok kétharmadára és legalább tíz tanulóra kiszámítható a CSH-index, és a CSH-indexszel rendelkező diákok átlaga belesik az összes diák képességátlagának konfidencia-intervallumába mindkét felmért terület esetében.

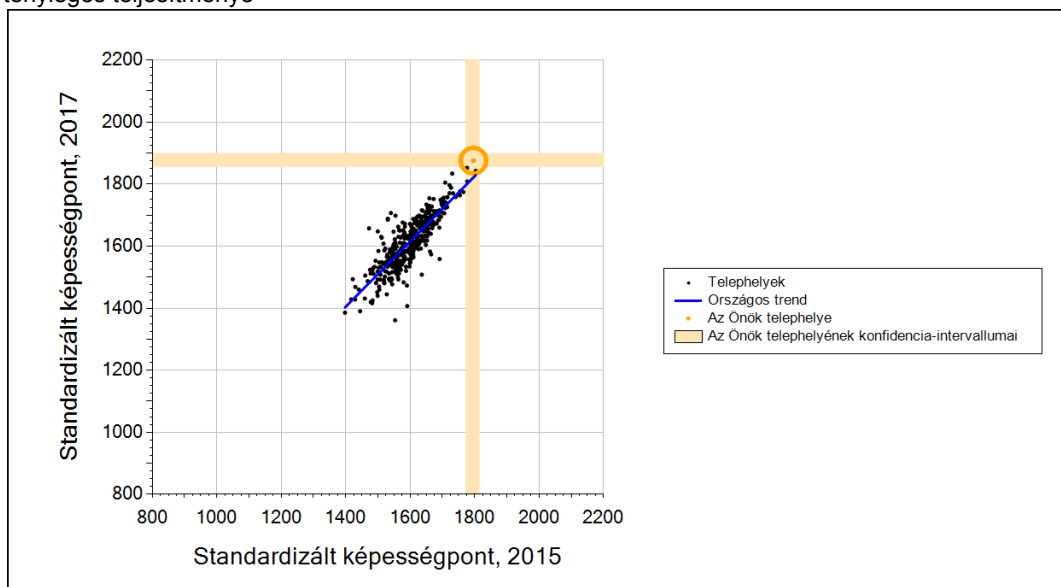
2b

Átlageredmény a tanulók korábbi eredményének tükrében*

A telephely tanulóinak a két évvel korábbi mérésben elért átlageredményük alapján várható és tényleges teljesítménye



A szakgimnáziumi telephelyek tanulóinak a két évvel korábbi mérésben elért átlageredményük alapján várható és tényleges teljesítménye



Telephelyeik eredménye a regressziós becslés alapján várható eredmény tükrében

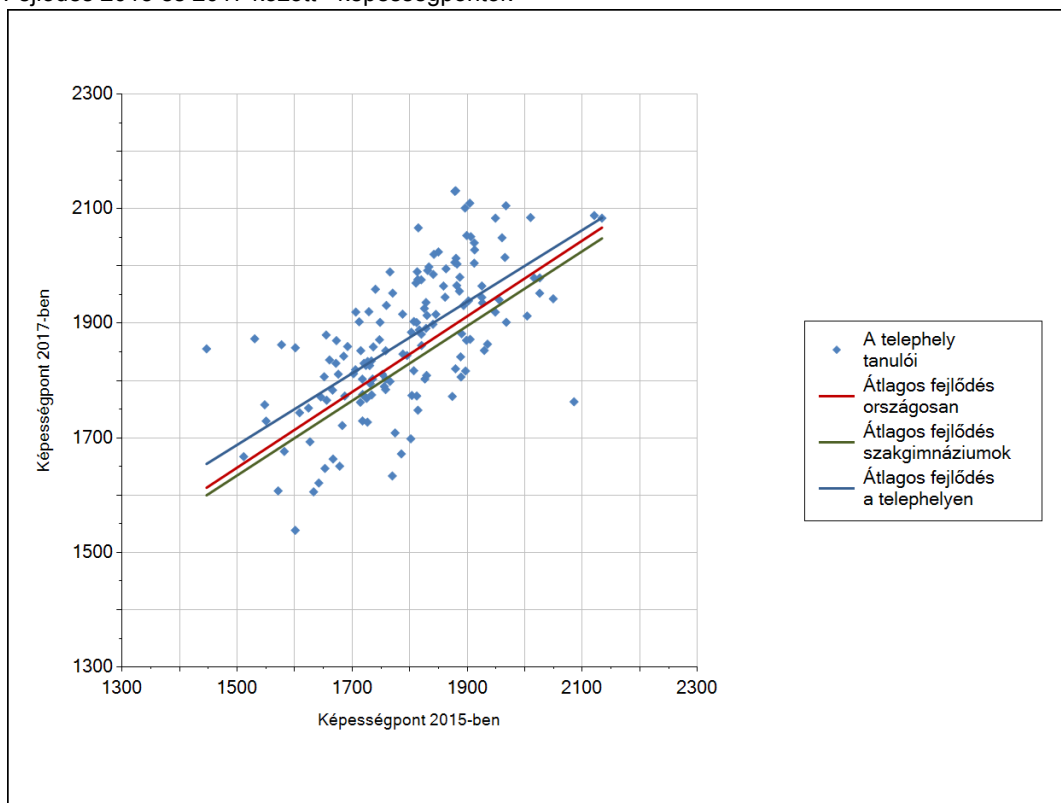
Telephelyük 2017-es eredménye	1876	(1857;1899)
Telephelyük tanulóinak 2015-ös átlageredménye	1796	(1773;1814)
Várható eredmény az összes telephelyre illesztett regressziós egyenes alapján	1843	(a tényleges eredmény ennél szignifikánsan jobb)
Várható eredmény a szakgimnáziumi telephelyekre illesztett regressziós egyenes alapján	1821	(a tényleges eredmény ennél szignifikánsan jobb)

* Csak azok a telephelyek szerepelnek az ábrán, amelyek esetében legalább a tanulók kétharmada és legalább tíz tanuló megírta a két évvel korábbi mérést, és amelyeken a korábbi eredménnyel rendelkező diákok e mérésbeli átlaga beleesik az összes diák e mérésben elért képességátlagának konfidencia-intervallumába mindkét területen.

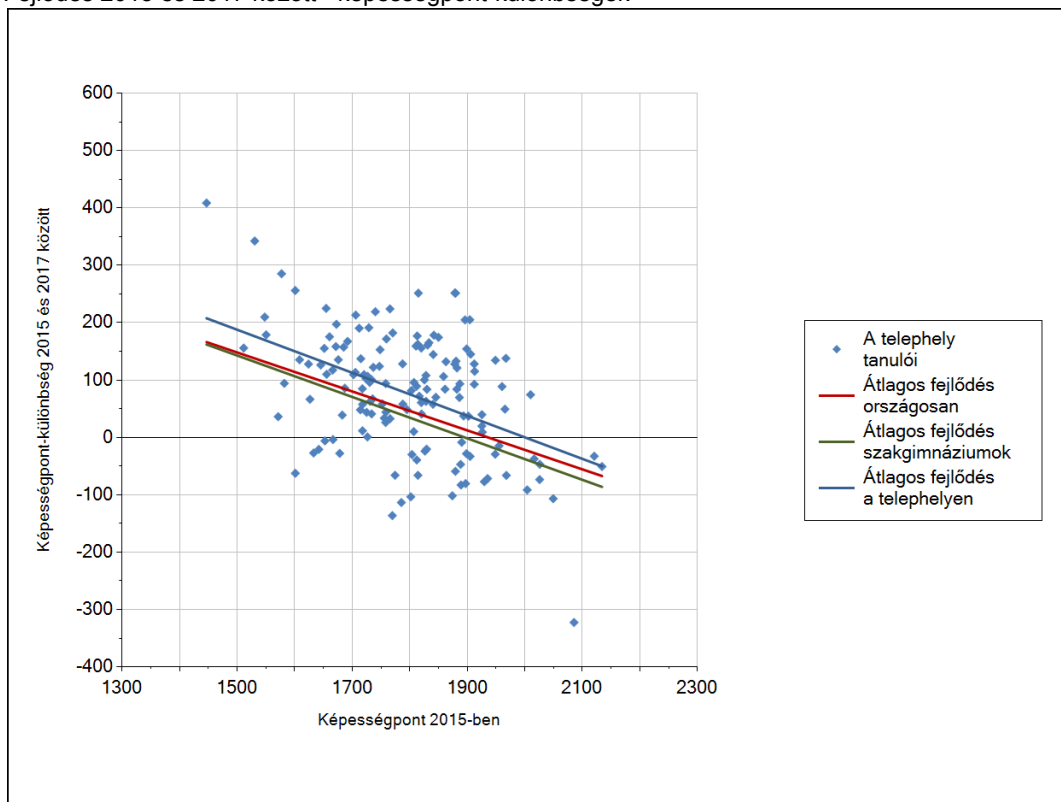
3a

A tanulók fejlődése a telephelyen

Fejlődés 2015 és 2017 között - képességszámok



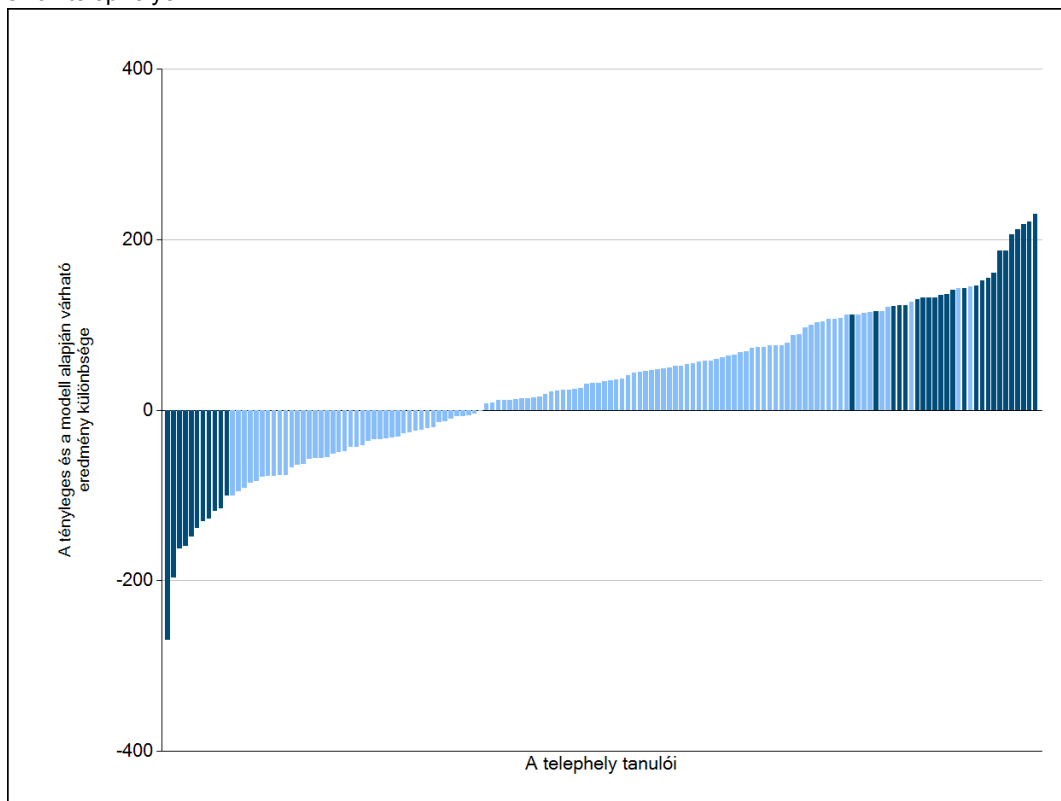
Fejlődés 2015 és 2017 között - képességszám-különbségek



3b

A tanulók egyéni fejlődése a komplex fejlődési modell alapján*

A tanulók tényleges eredménye és a komplex modell alapján becsült, várható eredménye közötti különbségek az Önök telephelyén



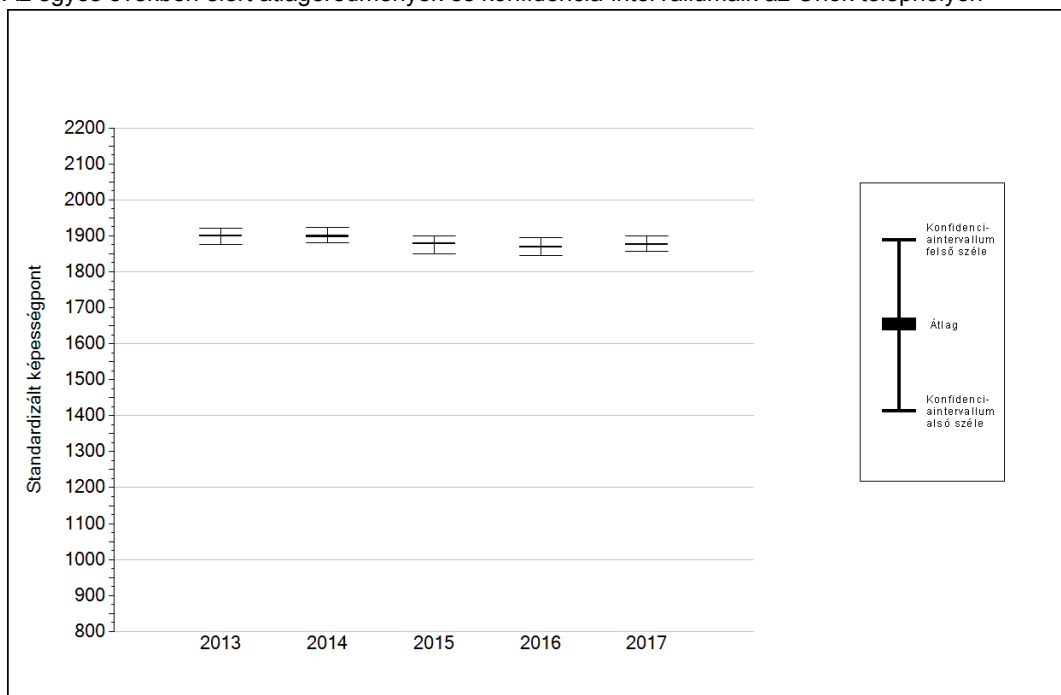
Sötétebb színnel jelöltük, ha a tanuló eredménye szignifikánsan különbözik a komplex fejlődési modell alapján várható eredménytől.

* A komplex fejlődési modellben a tanulók becsült, várható eredményének meghatározásakor a tanuló korábbi eredményei mellett a fejlődést befolyásoló egyéb tényezőket is figyelembe veszünk. Ilyenek pl. a szociális, gazdasági és kulturális háttérét mérő jellemzők, a tanuló neve, az osztály és a telephely tanulóinak két évvel korábbi átlageredménye, valamint a telephely alapvető jellemzői, mint a képzési forma és a település típusa. A becsült érték tehát azt jelképezi, hogy a hasonló családi háttérű, ugyanolyan nemű tanulók, akiknek két évvel korábbi eredménye hasonló volt, emellett 2017-ben hasonló osztályba és telephelyre jártak, átlagosan milyen eredményt értek el a 2017. évi felmérésben. A modelltől bővebben az Útmutató a telephelyi jelentés ábráinak értelmezéséhez dokumentumban olvashatnak.

4a

Az átlageredmény alakulása a 10. évfolyamon

Az egyes években elért átlageredmények és konfidencia-intervallumaik az Önök telephelyén



Év	Átlag (konf. int.)	A 2017. évi eredmény és a korábbi évek eredményei közötti különbség (konf.int.)
2017	1876 (1857;1899)	-
2016	1869 (1844;1894)	7 (-27;46)
2015	1879 (1850;1899)	-3 (-32;34)
2014	1899 (1882;1923)	-23 (-54;13)
2013	1900 (1877;1921)	-24 (-53;10)



A 2017. évi eredmény szignifikánsan magasabb



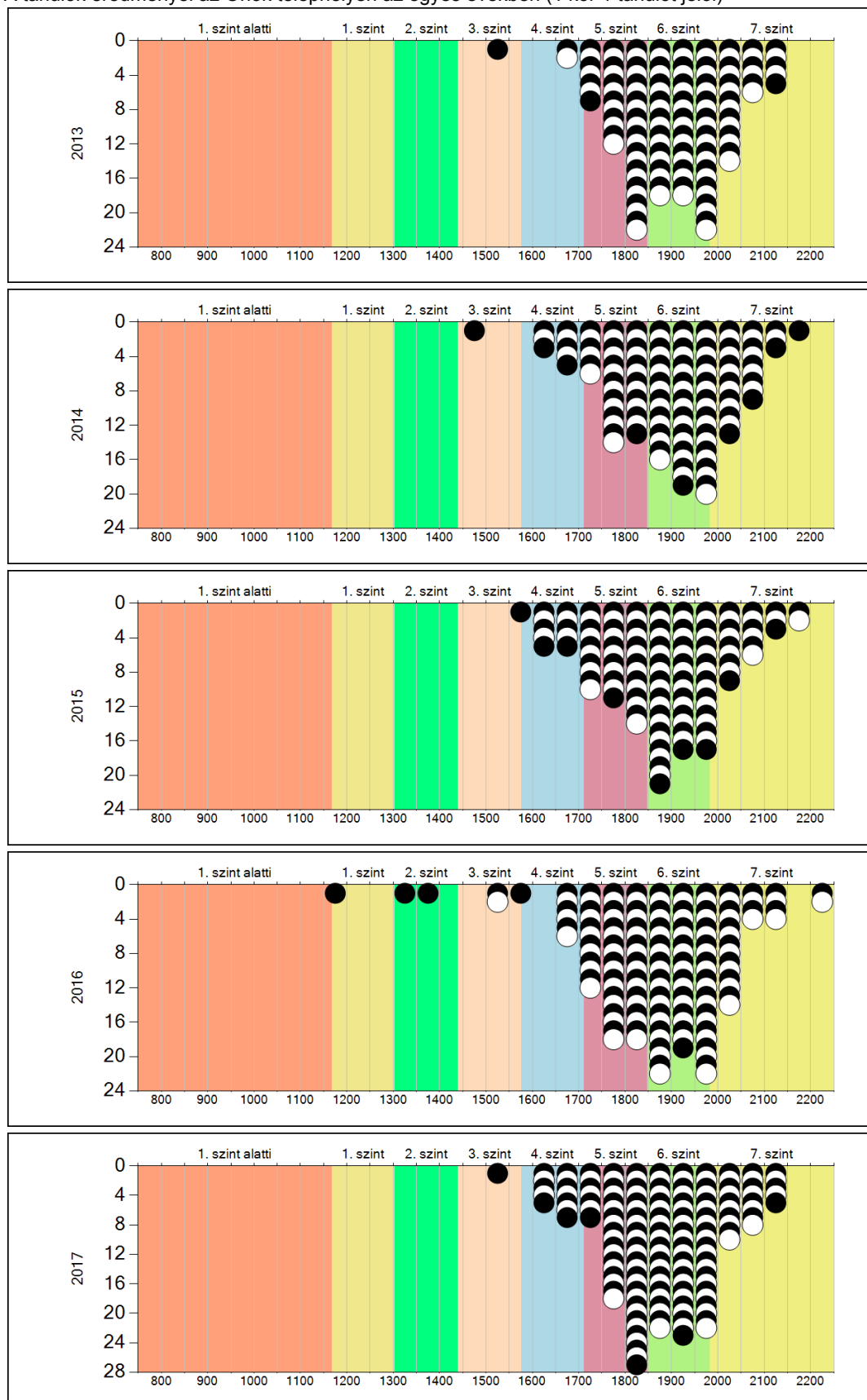
Nincs szignifikáns változás a 2017. évi eredményekben



A 2017. évi eredmény szignifikánsan alacsonyabb

4b**A képességeloszlás alakulása a 10. évfolyamon**

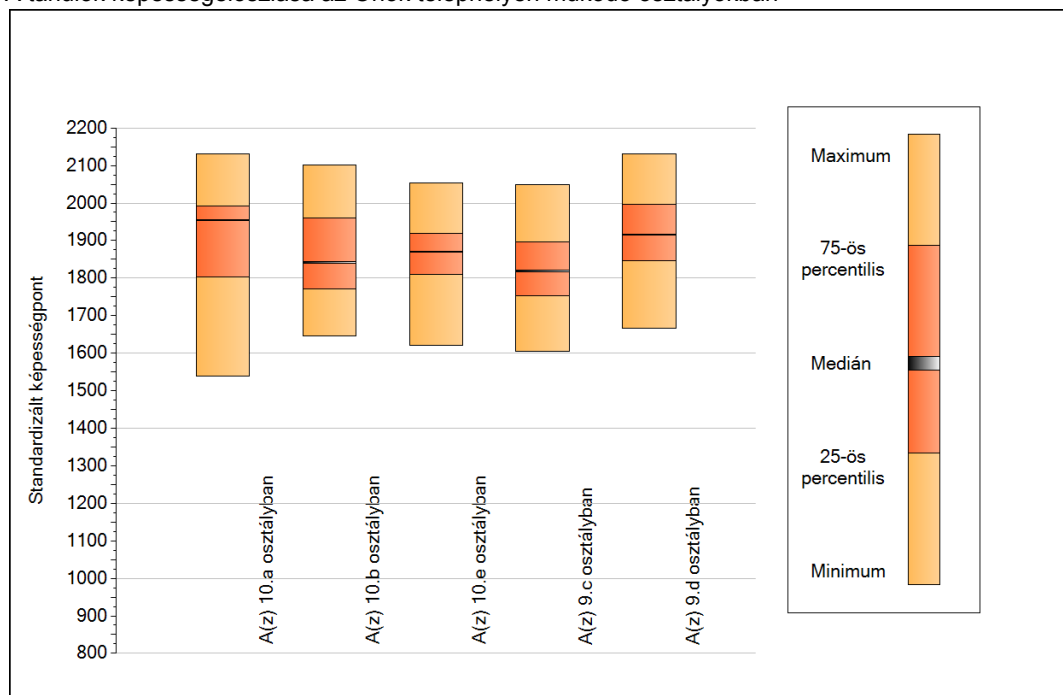
A tanulók eredményei az Önök telephelyén az egyes években (1 kör 1 tanulót jelöl)



5a

A képességeloszlás néhány jellemzője osztályonként

A tanulók képességeloszlása az Önök telephelyén működő osztályokban

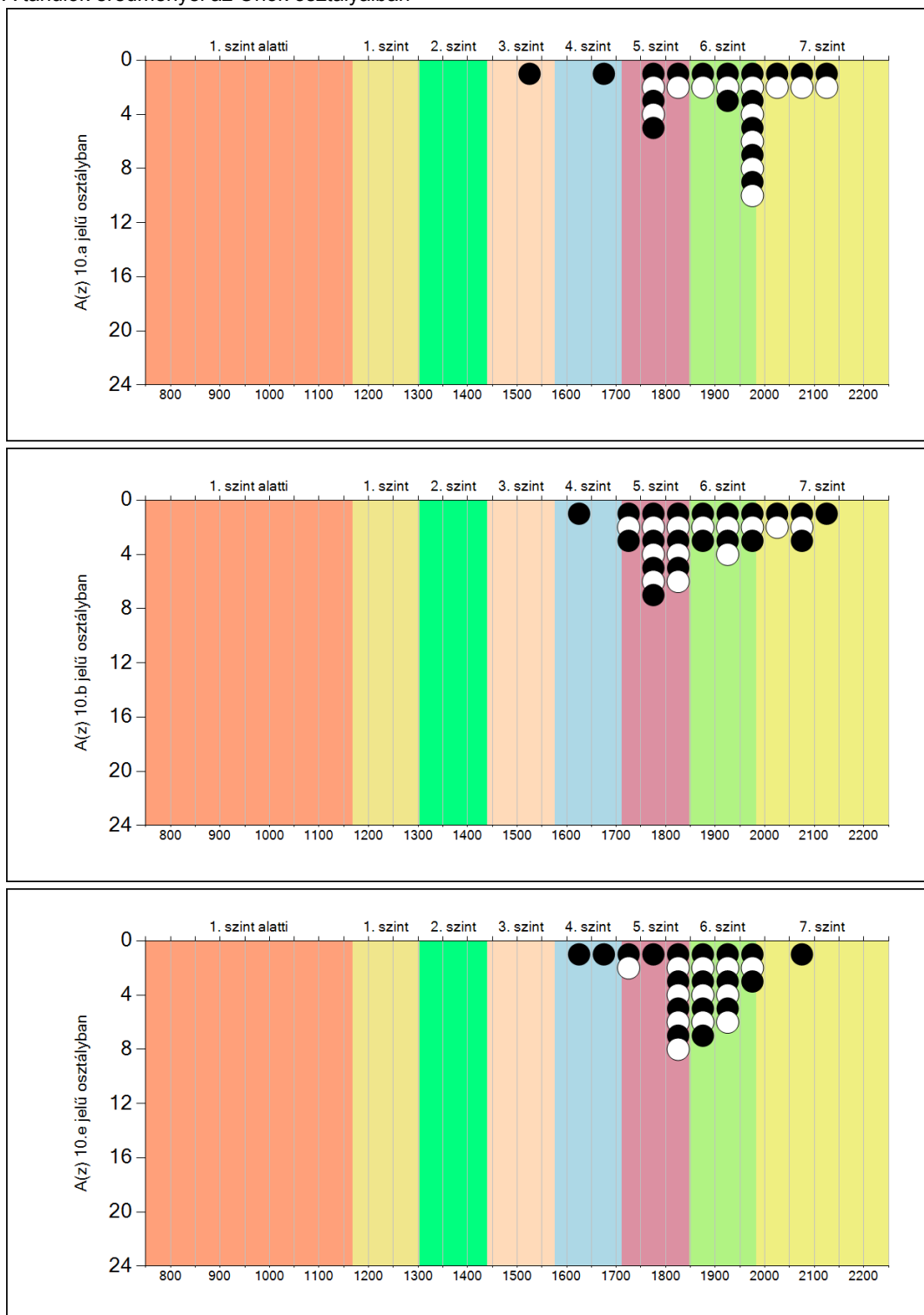


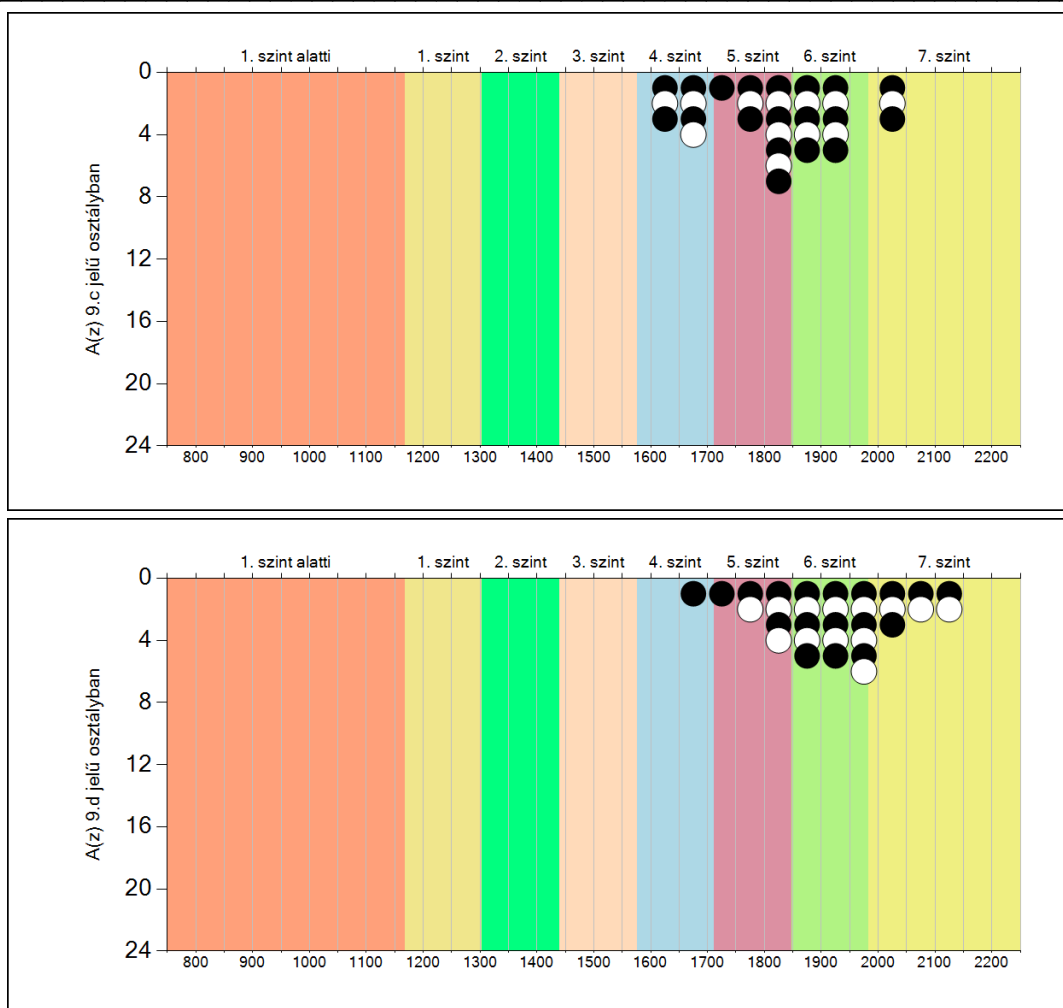
A tanulók képességeloszlása az Önök osztályaiban

	Minimum	25 percent.	Medián	75 percent.	Maximum
A(z) 10.a osztályban	1539	1803	1954	1992	2130
A(z) 10.b osztályban	1647	1771	1842	1959	2101
A(z) 10.e osztályban	1621	1811	1870	1920	2053
A(z) 9.c osztályban	1606	1753	1819	1897	2049
A(z) 9.d osztályban	1667	1847	1915	1996	2131

5b**A képességeloszlás osztályonként**

A tanulók eredményei az Önök osztályaiban

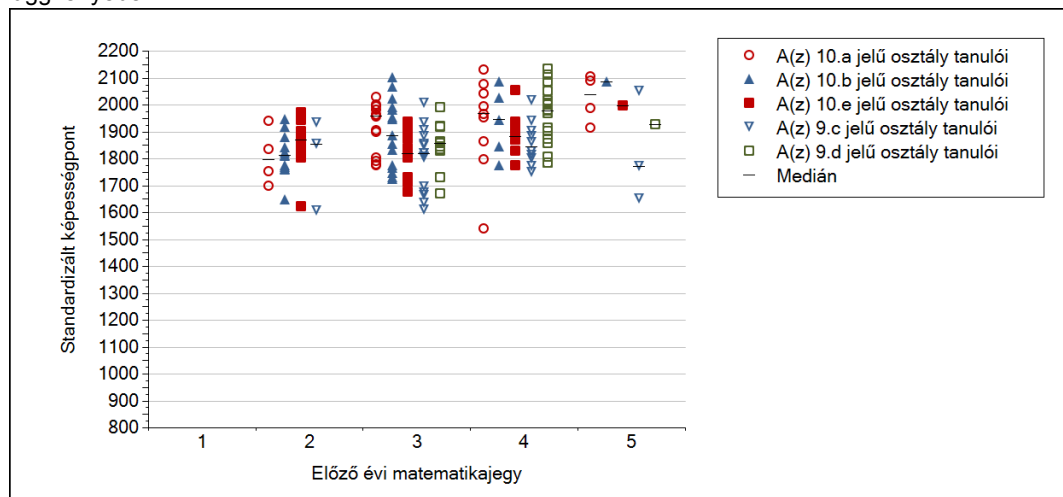




5c

A képességeloszlás az előző év végi matematikajegy függvényében

A tanulók képességeloszlása az Önök telephelyén működő osztályokban az előző év végi matematikajegy függvényében

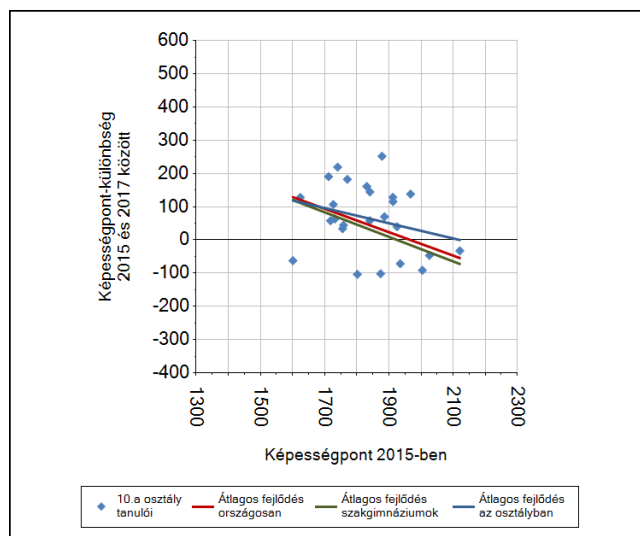
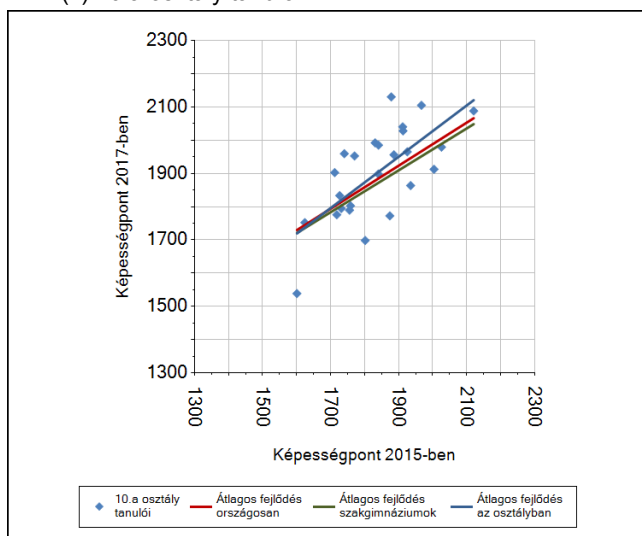


	Előző év végi matematikajegy	Minimum	Medián	Maximum
A(z) 10.a jelű osztály	1	-	-	-
	2	1698	1793	1938
	3	1772	1956	2028
	4	1539	1965	2130
	5	1913	2037	2105
A(z) 10.b jelű osztály	1	-	-	-
	2	1647	1810	1945
	3	1722	1884	2101
	4	1773	1943	2083
	5	2084	2084	2084
A(z) 10.e jelű osztály	1	-	-	-
	2	1621	1867	1970
	3	1676	1817	1936
	4	1773	1881	2053
	5	1995	1995	1995
A(z) 9.c jelű osztály	1	-	-	-
	2	1606	1852	1931
	3	1607	1817	2006
	4	1748	1842	2013
	5	1651	1769	2049
A(z) 9.d jelű osztály	1	-	-	-
	2	-	-	-
	3	1667	1855	1990
	4	1783	1976	2131
	5	1926	1926	1926

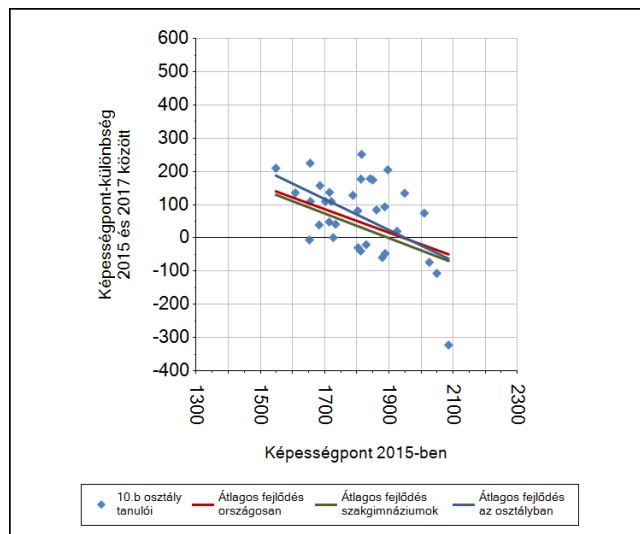
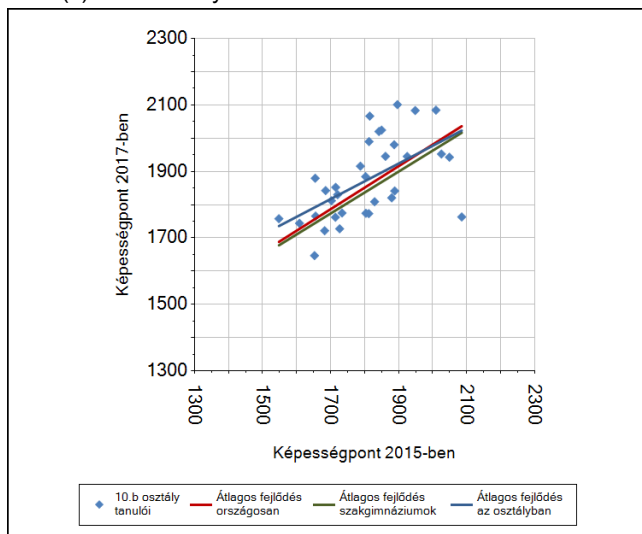
6a

A tanulók fejlődése osztályonként

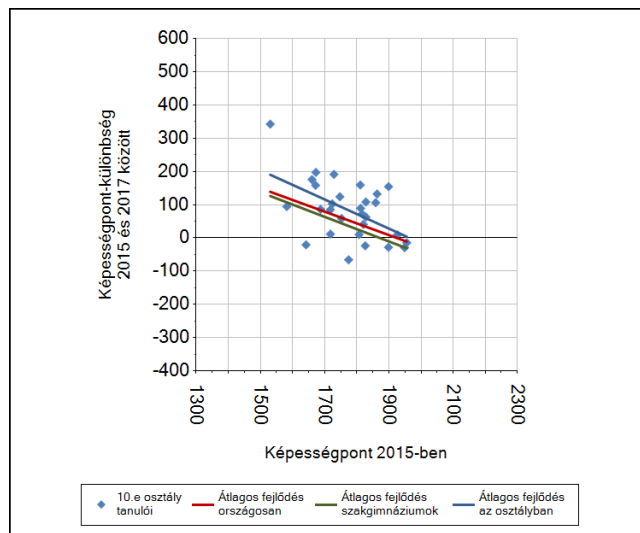
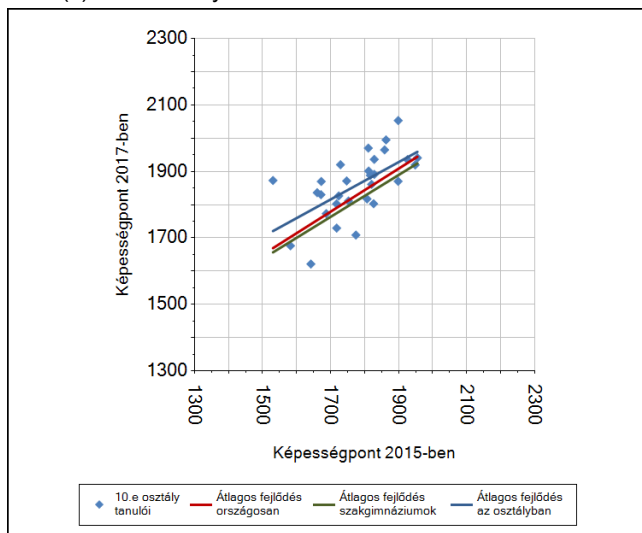
A(z) 10.a osztály tanulói



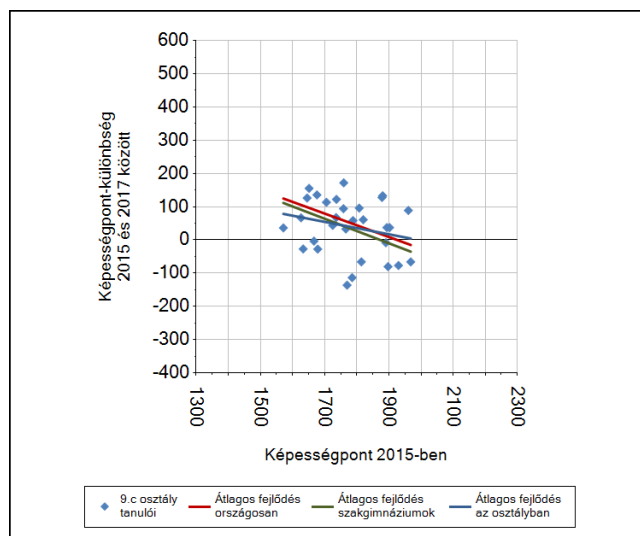
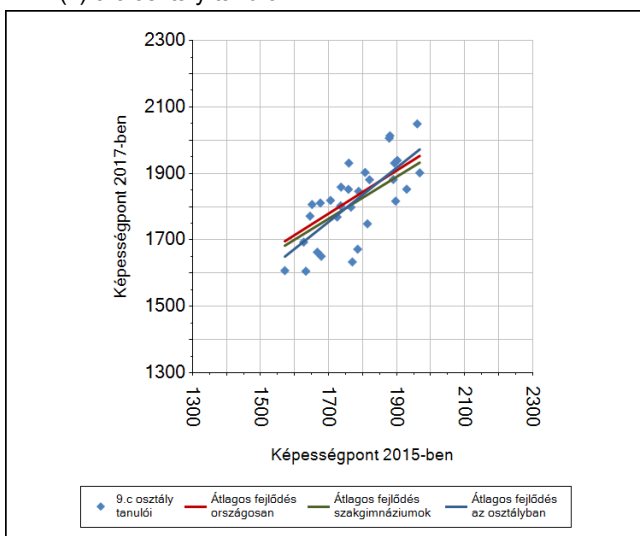
A(z) 10.b osztály tanulói



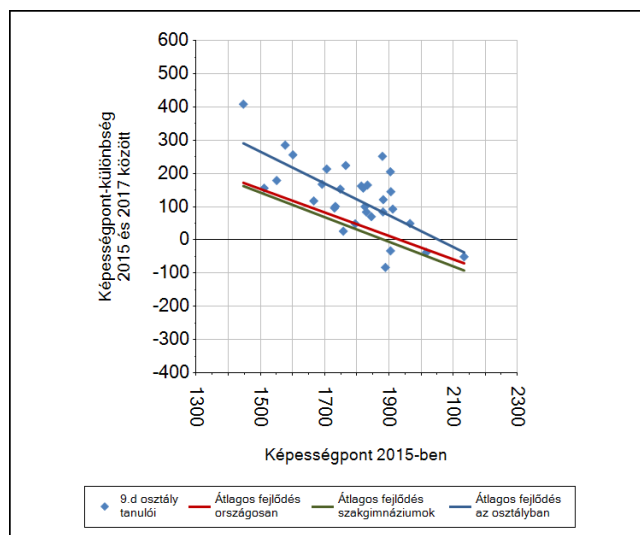
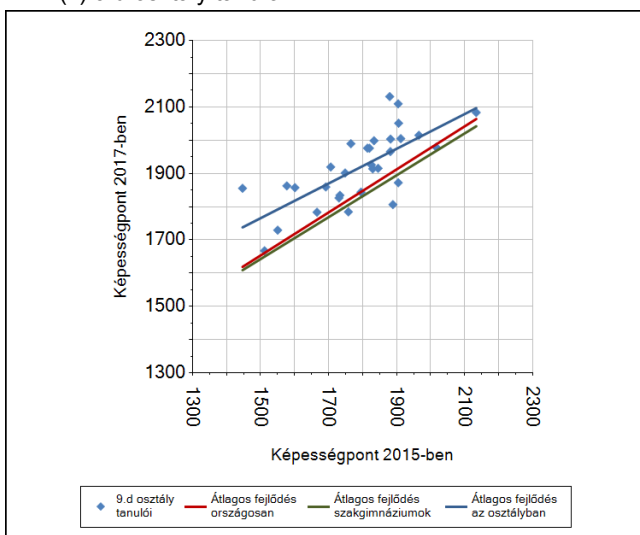
A(z) 10.e osztály tanulói



A(z) 9.c osztály tanulói



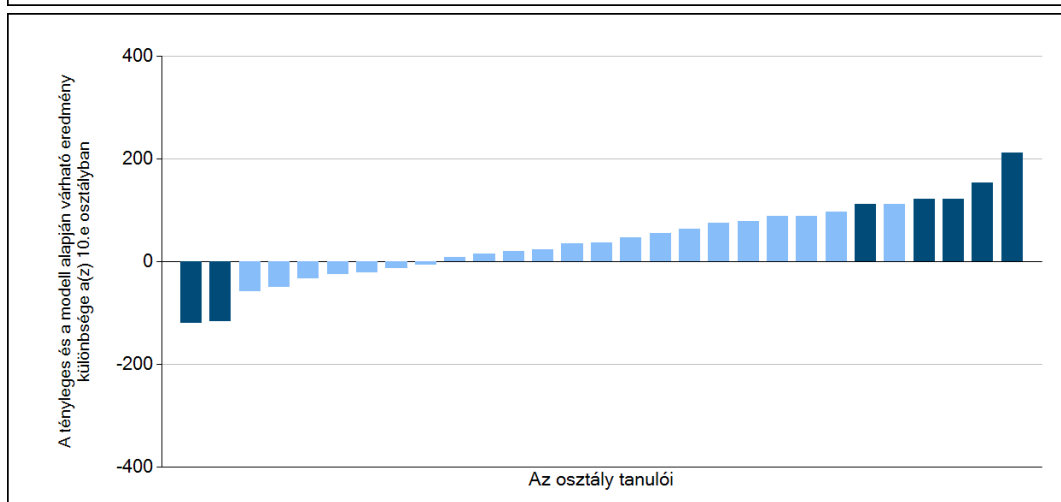
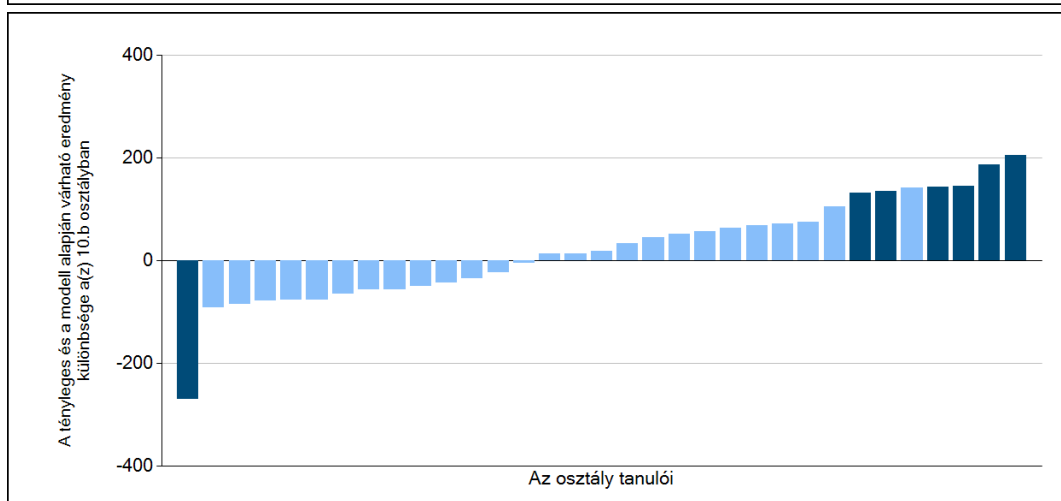
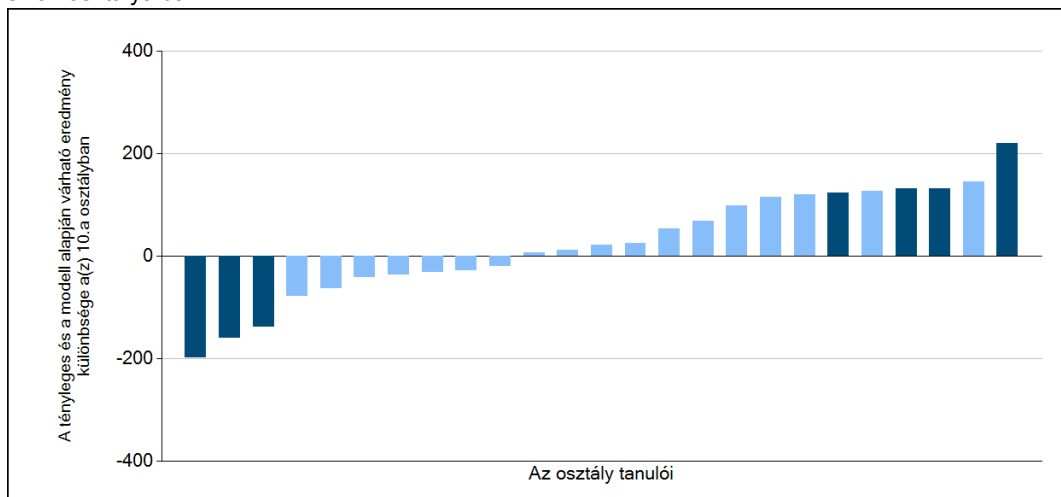
A(z) 9.d osztály tanulói

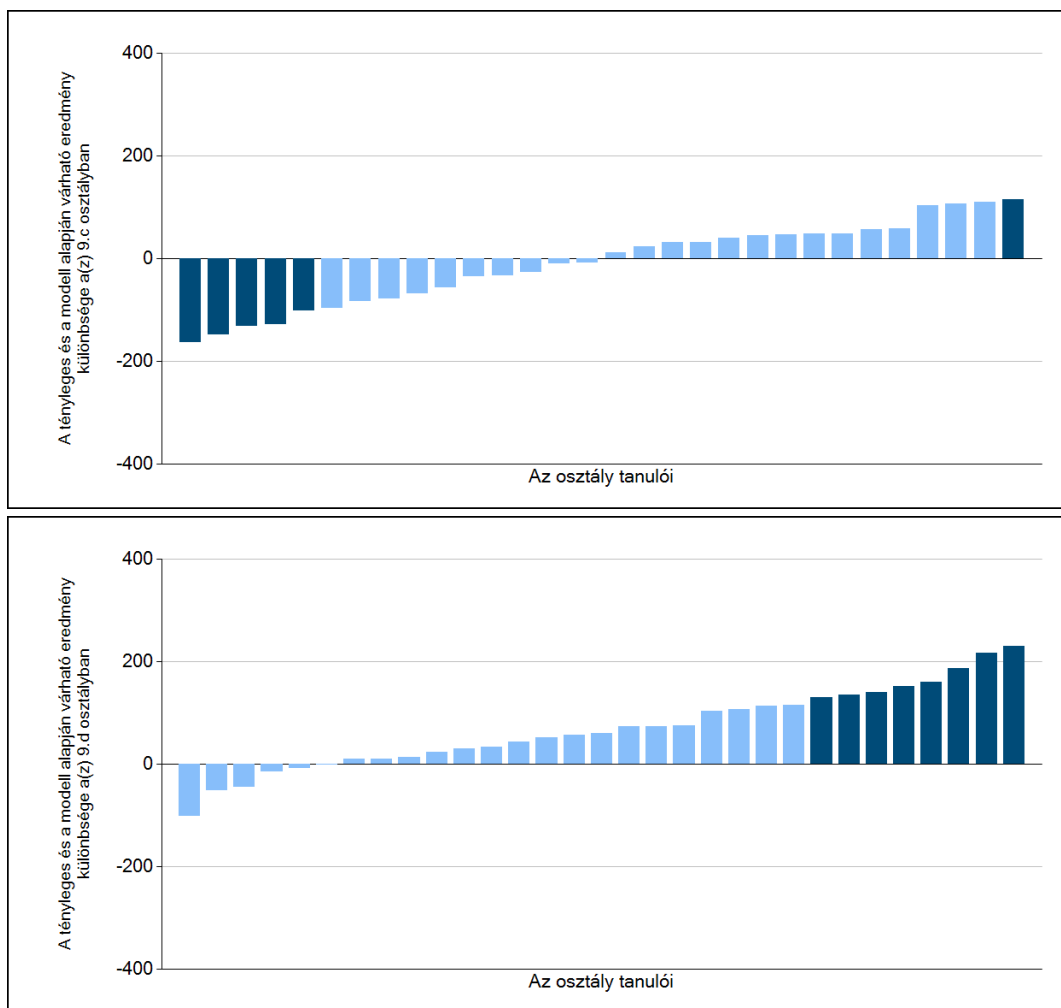


6b

A tanulók egyéni fejlődése a komplex fejlődési modell alapján osztályonként*

A tanulók tényleges eredménye és a komplex modell alapján becsült, várható eredménye közötti különbségek az Önök osztályaiban





Sötétebb színnel jelöltük, ha a tanuló eredménye szignifikánsan különbözik a komplex fejlődési modell alapján várható eredménytől.

* A komplex fejlődési modellben a tanulók becsült, várható eredményének meghatározásakor a tanuló korábbi eredményei mellett a fejlődést befolyásoló egyéb tényezőket is figyelembe veszünk. Ilyenek pl. a szociális, gazdasági és kulturális háttérét mérő jellemzők, a tanuló neve, az osztály és a telephely tanulójának két évvel korábbi átlageredménye, valamint a telephely alapvető jellemzői, mint a képzési forma és a település típusa. A becsült érték tehát azt jelképezi, hogy a hasonló családi háttérű, ugyanolyan nemű tanulók, akiknek két évvel korábbi eredménye hasonló volt, emellett 2017-ben hasonló osztályba és telephelyre jártak, átlagosan milyen eredményt értek el a 2017. évi felmérésben. A modellről bővebben az Útmutató a telephelyi jelentés ábráinak értelmezéséhez dokumentumban olvashatnak.

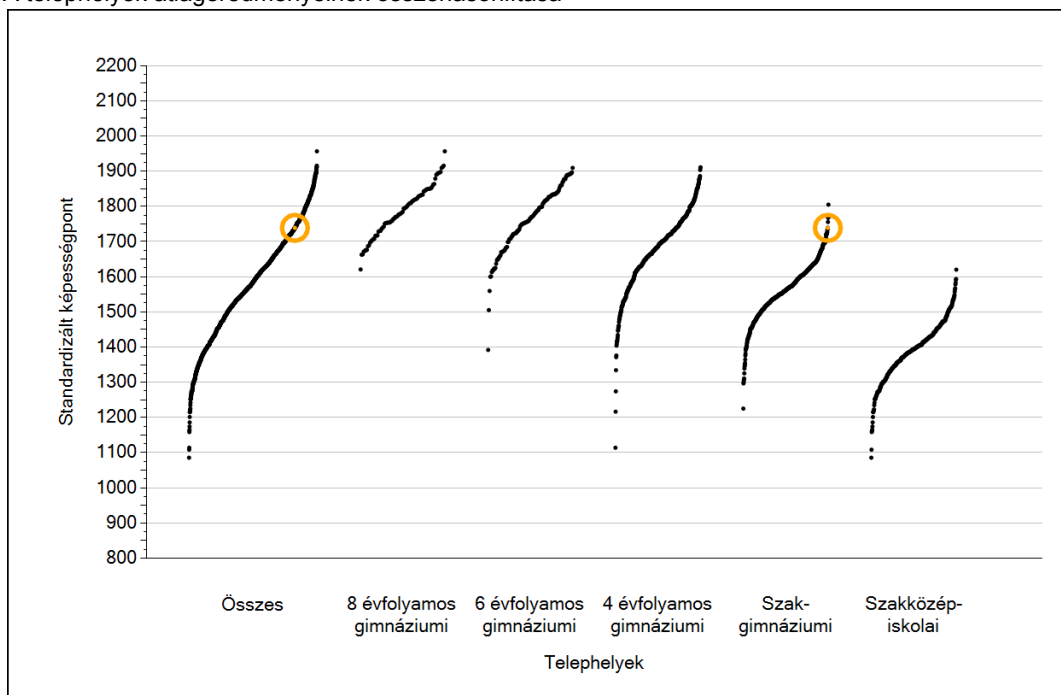
Szövegértés



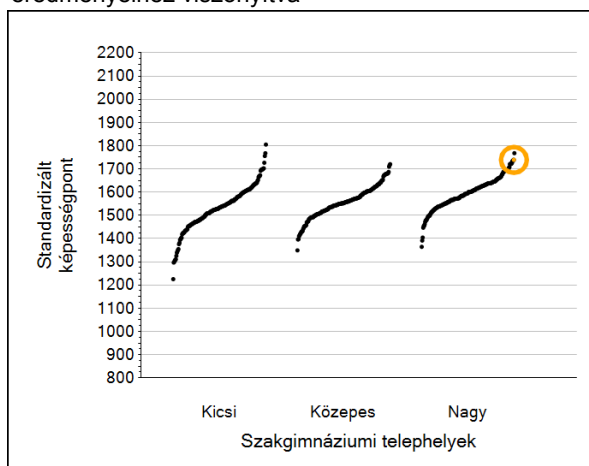
1a

Átlageredmények

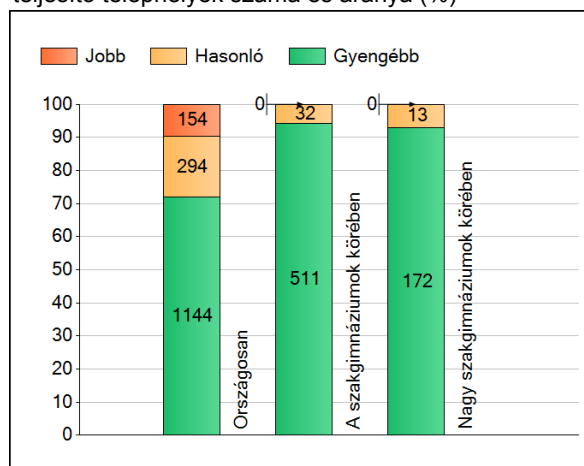
A telephelyek átlageredményeinek összehasonlítása



Az Önök eredményei a szakgimnáziumi telephelyek eredményeire viszonyítva



A szignifikánsan jobban, hasonlóan, illetve gyengébben teljesítő telephelyek száma és aránya (%)



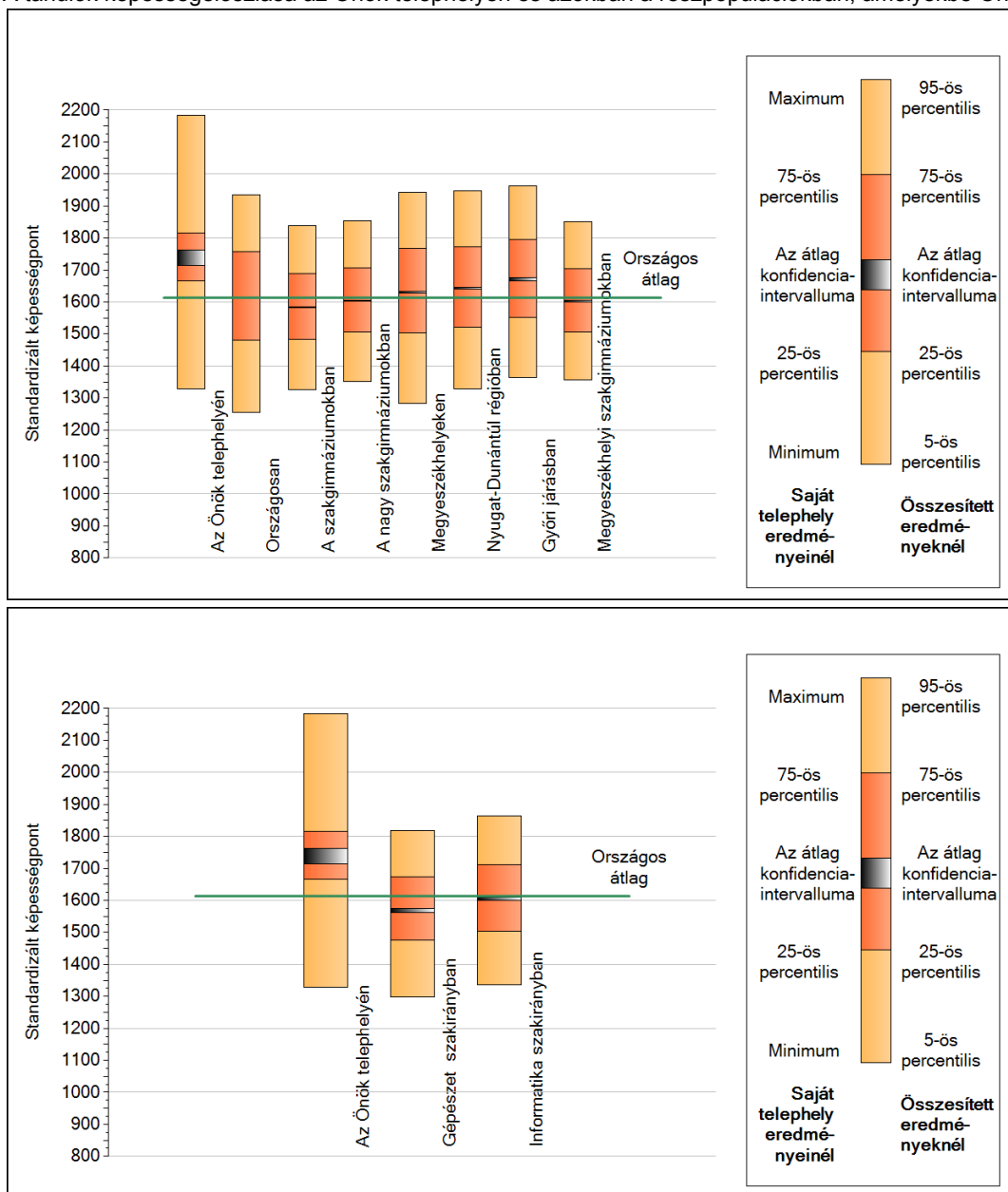
A tanulók átlageredménye és az átlag megbízhatósági tartománya (konfidencia-intervalluma)

Az Önök telephelyén	1739 (1715;1763)		
Országosan	1613 (1612;1614)		
8 évfolyamos gimnáziumokban	1796 (1791;1801)		
6 évfolyamos gimnáziumokban	1780 (1776;1784)		
4 évfolyamos gimnáziumokban	1711 (1709;1713)		
Szakgimnáziumokban	1584 (1582;1586)	Kis szakgimnáziumokban	1537 (1532;1542)
Szakközépiskolákban	1392 (1390;1394)	Közepes szakgimnáziumokban	1559 (1555;1562)
		Nagy szakgimnáziumokban	1604 (1602;1606)

1b

A képességeloszlás néhány jellemzője

A tanulók képességeloszlása az Önök telephelyén és azokban a részpopulációkban, amelyekbe Önök is tartoznak



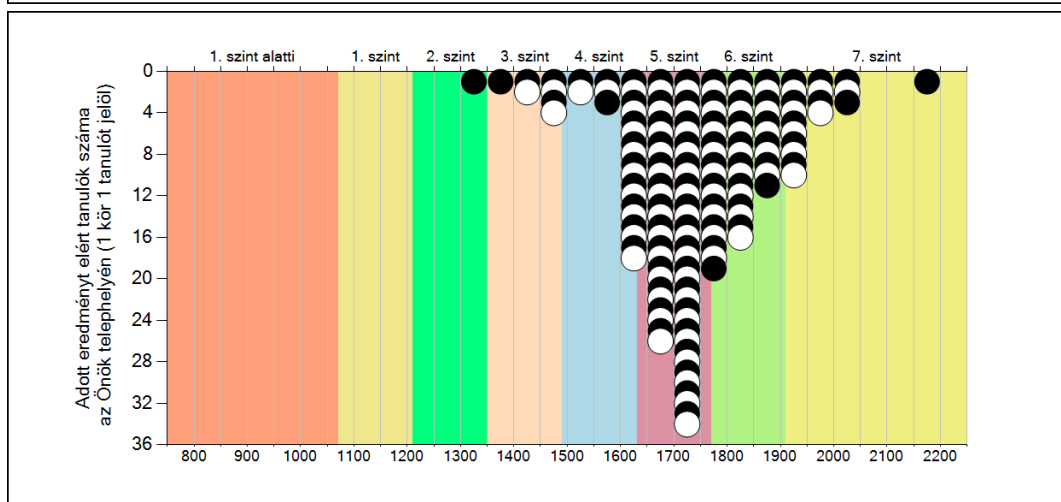
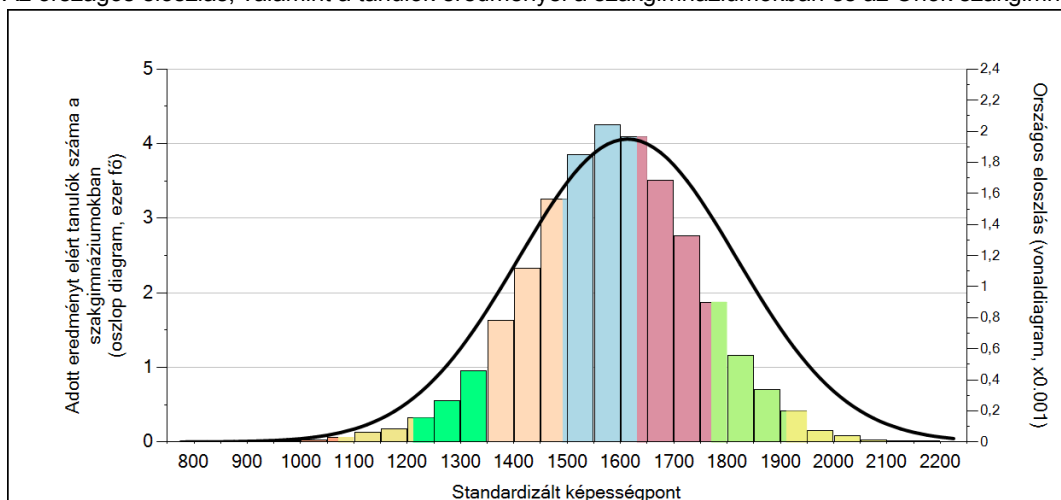
A tanulók képességeloszlása az egyes részpopulációkban

	Min. / 5-ös perc.	25-ös perc.	Átlag (konf. int.)	75-ös perc.	Max. / 95-ös perc.
Az Önök telephelyén	1329	1666	1739 (1715;1763)	1814	2184
Országosan	1255	1481	1613 (1612;1614)	1756	1934
A szakgimnáziumokban	1326	1483	1584 (1582;1586)	1688	1839
A nagy szakgimnáziumokban	1352	1506	1604 (1602;1606)	1705	1854
Megyeszékhelyeken	1283	1503	1631 (1629;1632)	1768	1943
Nyugat-Dunántúl régióban	1328	1521	1643 (1640;1646)	1773	1948
Győri járásban	1363	1551	1672 (1666;1677)	1797	1963
Megyeszékhelyi szakgimnáziumokban	1357	1506	1603 (1600;1606)	1703	1852
Gépészet szakirányban	1297	1474	1570 (1563;1575)	1675	1817
Informatika szakirányban	1335	1503	1606 (1601;1611)	1712	1863

1c

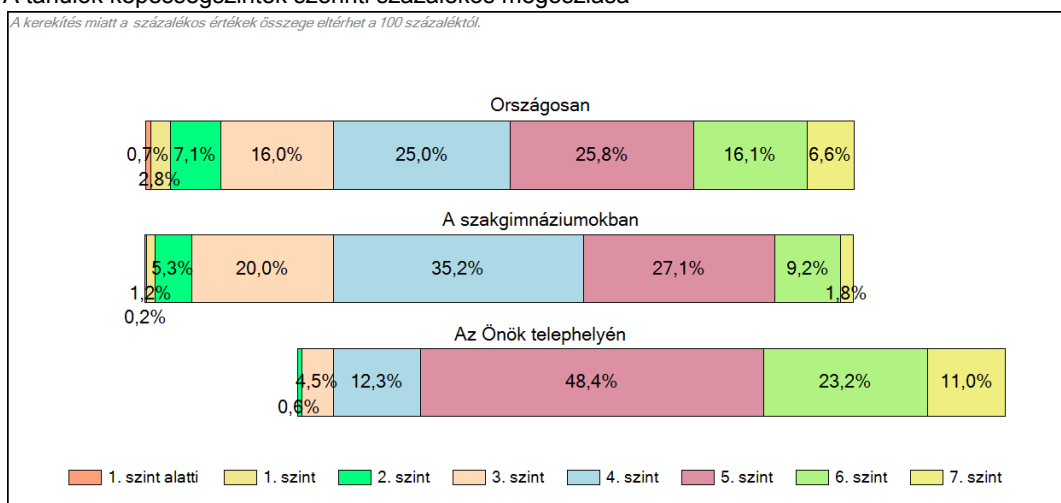
Képességeloszlás

Az országos eloszlás, valamint a tanulók eredményei a szakgimnáziumokban és az Önök szakgimnáziumában



A tanulók képességszintek szerinti százalékos megoszlása

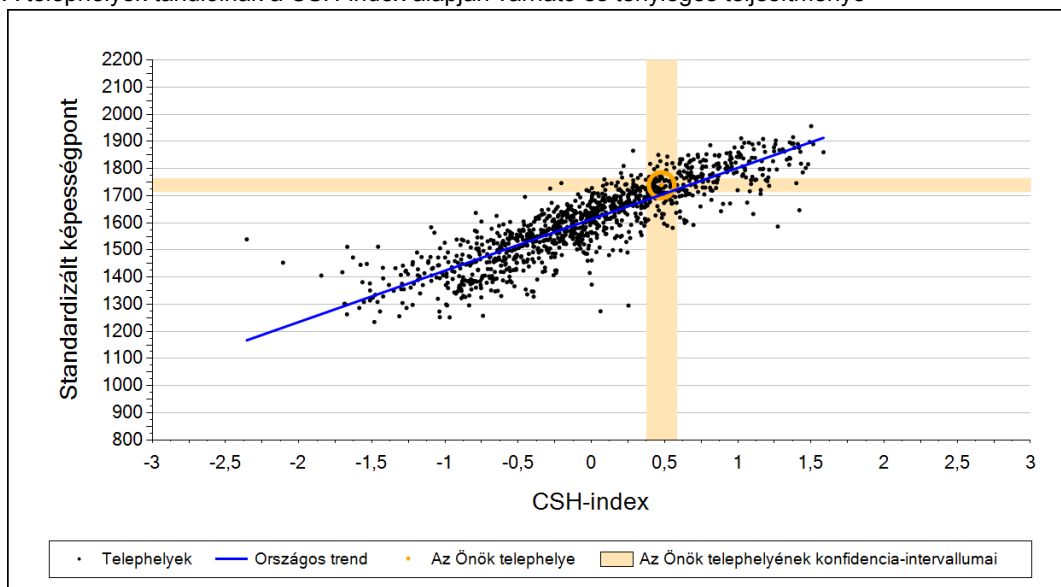
A kerekítés miatt a százalékos értékek összege eltérhet a 100 százaléktól.



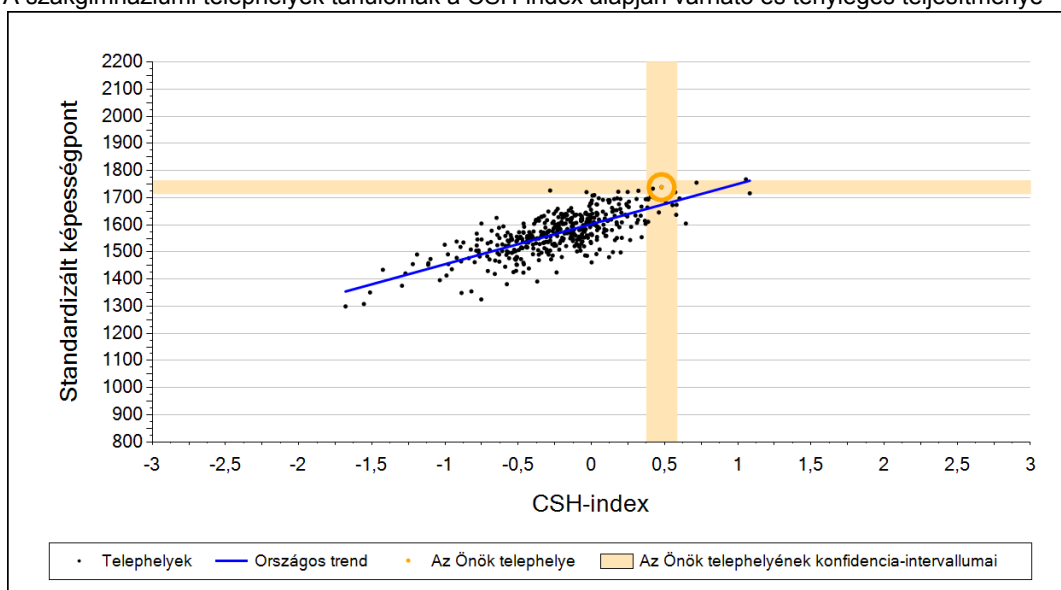
2a

Átlageredmény a CSH-index tükrében*

A telephelyek tanulóinak a CSH-index alapján várható és tényleges teljesítménye



A szakgimnáziumi telephelyek tanulóinak a CSH-index alapján várható és tényleges teljesítménye



Telephelyeik eredménye a regressziós becslés alapján várható eredmény tükrében

Telephelyük tényleges eredménye	1739	(1715;1763)
Várható eredmény az összes telephelyre illesztett regressziós egyenes alapján	1704	(a tényleges eredmény ennél szignifikánsan jobb)
Várható eredmény a szakgimnáziumi telephelyekre illesztett regressziós egyenes alapján	1674	(a tényleges eredmény ennél szignifikánsan jobb)

A CSH-index átlagértéke és az átlag megbízhatósági tartománya

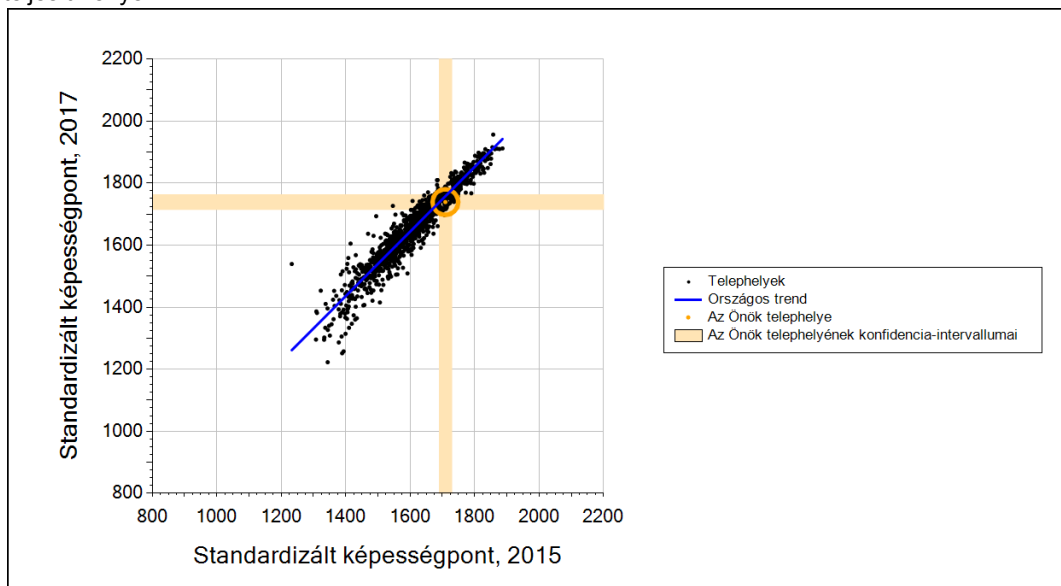
Az Önök telephelyén	0,479	(0,374;0,584)
Országosan	0,030	(0,030;0,040)
Szakgimnáziumokban	-0,154	(-0,160;-0,150)

* Csak azok a telephelyek szerepelnek az ábrákon, amelyeken legalább a diákok kétharmadára és legalább tíz tanulóra kiszámítható a CSH-index, és a CSH-indexszel rendelkező diákok átlaga belesik az összes diák képességátlagának konfidencia-intervallumába mindkét felmért terület esetében.

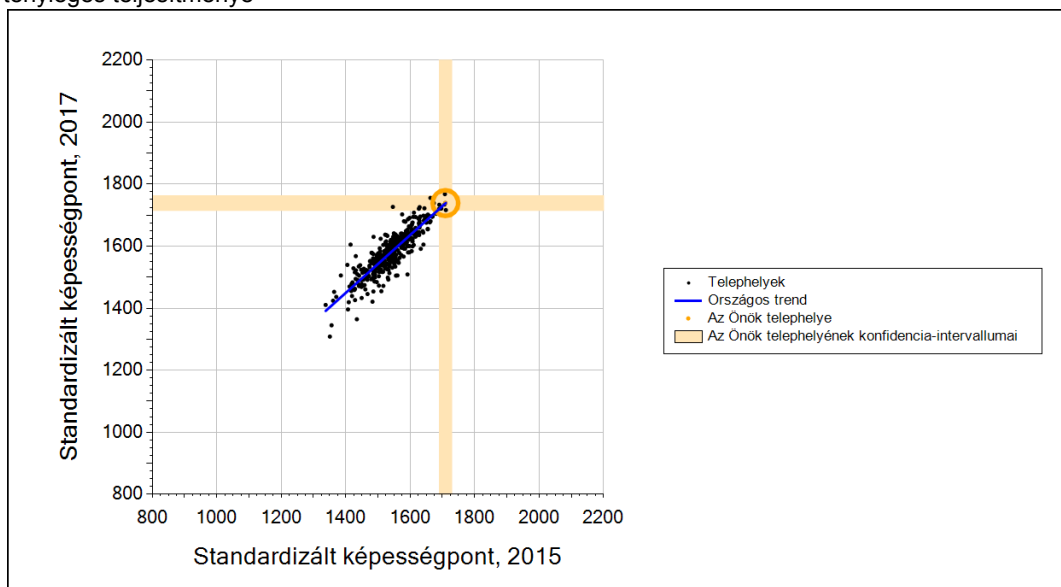
2b

Átlageredmény a tanulók korábbi eredményének tükrében*

A telephely tanulóinak a két évvel korábbi mérésben elért átlageredményük alapján várható és tényleges teljesítménye



A szakgimnáziumi telephelyek tanulóinak a két évvel korábbi mérésben elért átlageredményük alapján várható és tényleges teljesítménye



Telephelyeik eredménye a regressziós becslés alapján várható eredmény tükrében

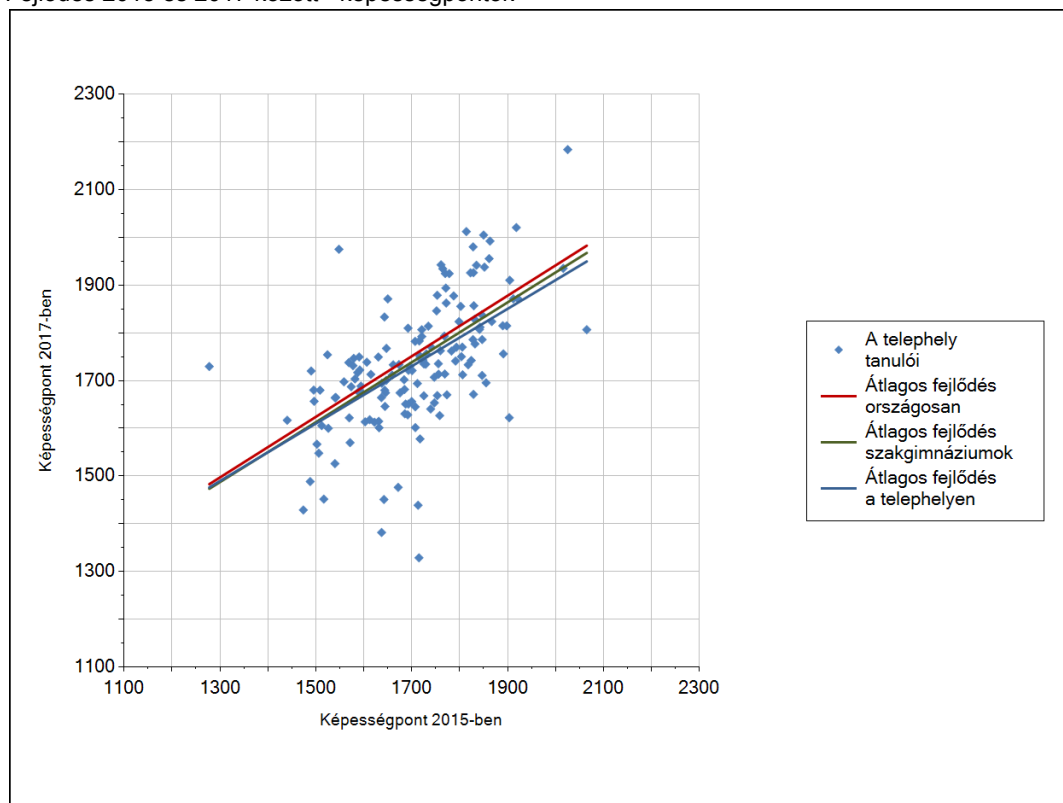
Telephelyük 2017-es eredménye	1739	(1715;1763)
Telephelyük tanulóinak 2015-ös átlageredménye	1709	(1689;1729)
Várható eredmény az összes telephelyre illesztett regressziós egyenes alapján	1758	(a tényleges eredmény ettől nem különbözik szignifikánsan)
Várható eredmény a szakgimnáziumi telephelyekre illesztett regressziós egyenes alapján	1738	(a tényleges eredmény ettől nem különbözik szignifikánsan)

* Csak azok a telephelyek szerepelnek az ábrán, amelyek esetében legalább a tanulók kétharmada és legalább tíz tanuló megírta a két évvel korábbi mérést, és amelyeken a korábbi eredménnyel rendelkező diákok e mérésbeli átlaga beleesik az összes diák e mérésben elért képességszámának konfidencia-intervallumába mindkét területen.

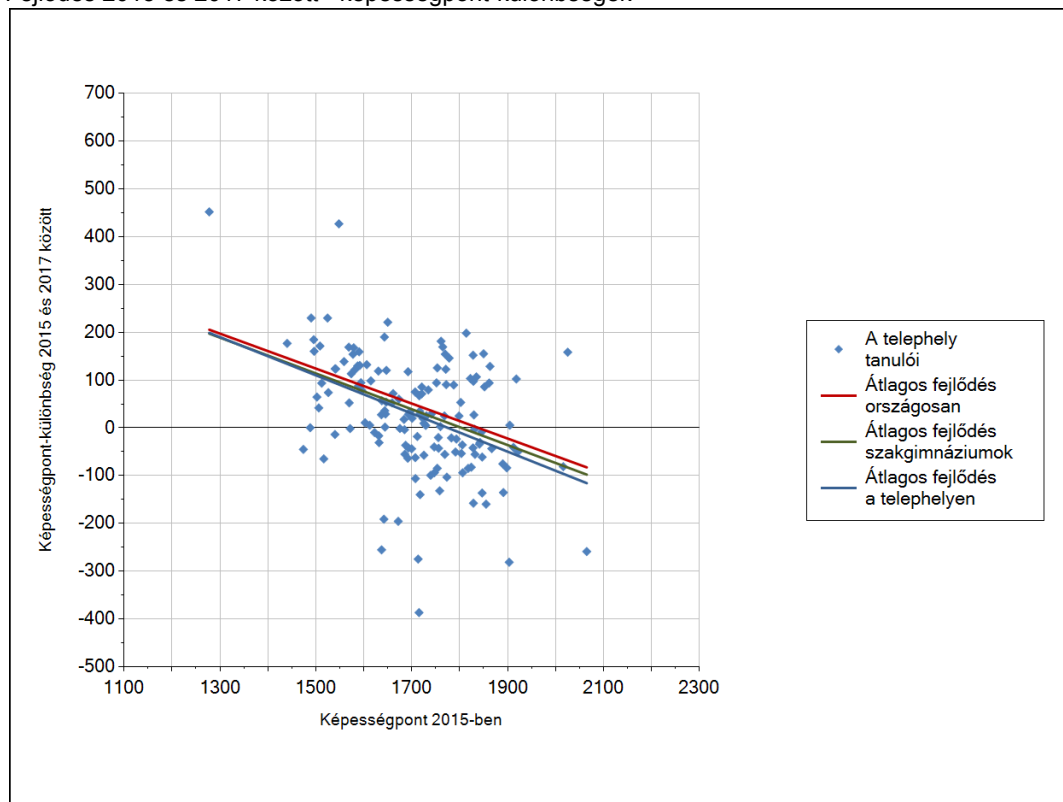
3a

A tanulók fejlődése a telephelyen

Fejlődés 2015 és 2017 között - képességszámok

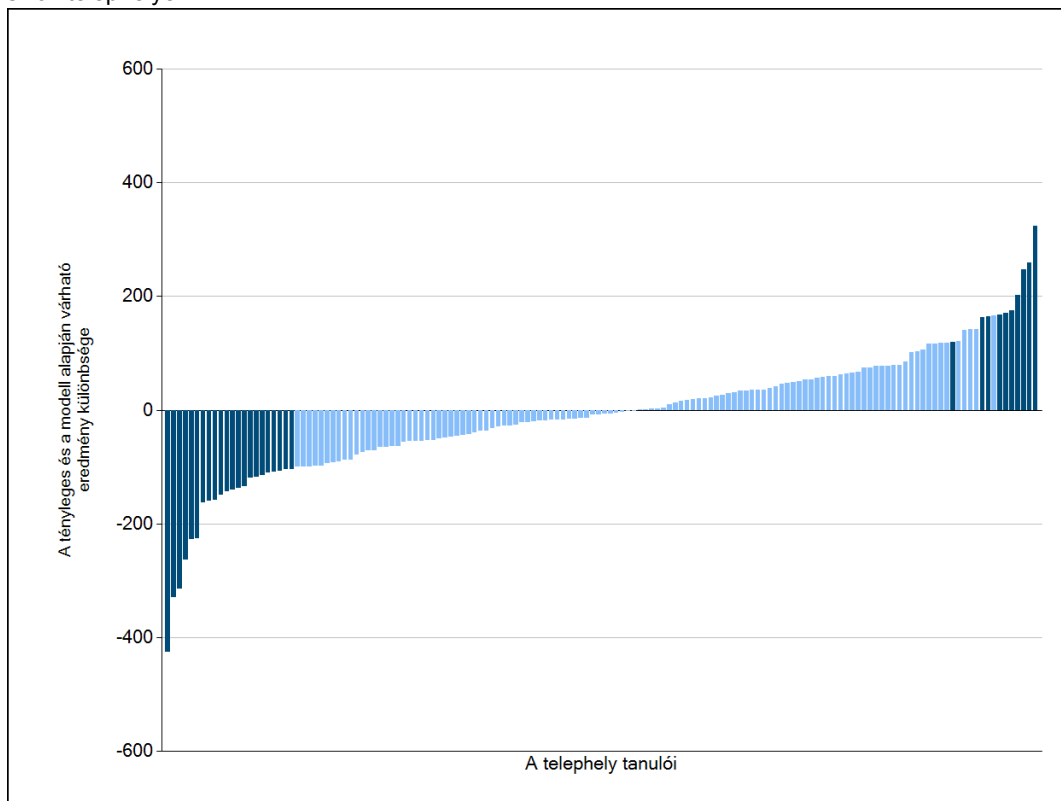


Fejlődés 2015 és 2017 között - képességszám-különbségek



3b**A tanulók egyéni fejlődése a komplex fejlődési modell alapján***

A tanulók tényleges eredménye és a komplex modell alapján becsült, várható eredménye közötti különbségek az Önök telephelyén



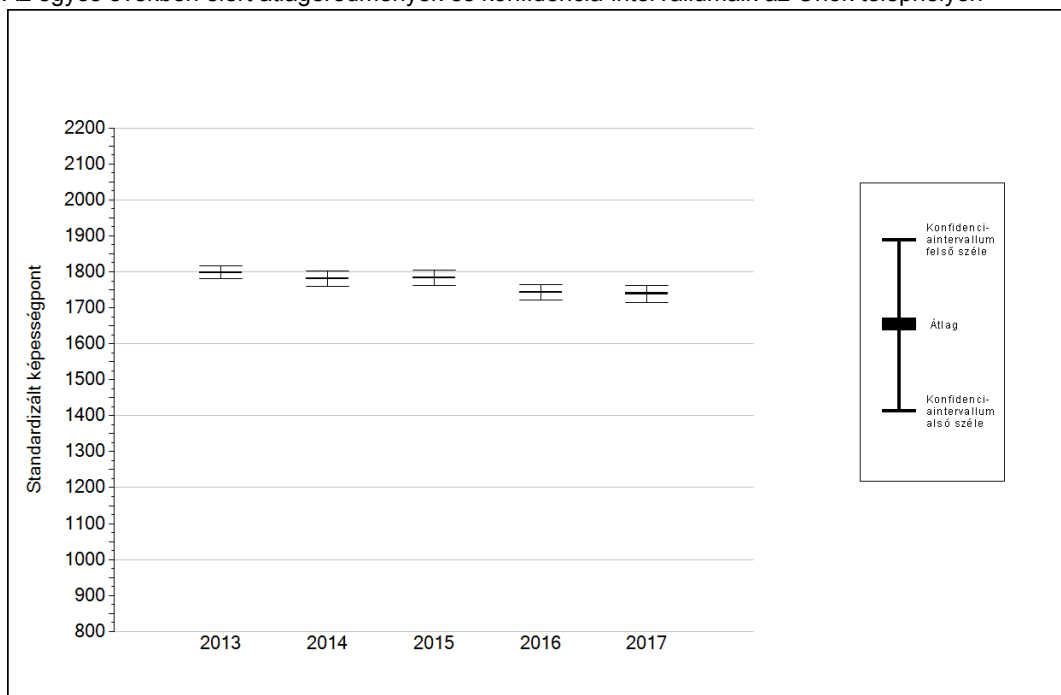
Sötétebb színnel jelöltük, ha a tanuló eredménye szignifikánsan különbözik a komplex fejlődési modell alapján várható eredménytől.

* A komplex fejlődési modellben a tanulók becsült, várható eredményének meghatározásakor a tanuló korábbi eredményei mellett a fejlődést befolyásoló egyéb tényezőket is figyelembe veszünk. Ilyenek pl. a szociális, gazdasági és kulturális háttérét mérő jellemzők, a tanuló neve, az osztály és a telephely tanulóinak két évvel korábbi átlageredménye, valamint a telephely alapvető jellemzői, mint a képzési forma és a település típusa. A becsült érték tehát azt jelképezi, hogy a hasonló családi háttérű, ugyanolyan nemű tanulók, akiknek két évvel korábbi eredménye hasonló volt, emellett 2017-ben hasonló osztályba és telephelyre jártak, átlagosan milyen eredményt értek el a 2017. évi felmérésben. A modelltől bővebben az Útmutató a telephelyi jelentés ábráinak értelmezéséhez dokumentumban olvashatnak.

4a

Az átlageredmény alakulása a 10. évfolyamon

Az egyes években elért átlageredmények és konfidencia-intervallumaik az Önök telephelyén



Év	Átlag (konf. int.)	A 2017. évi eredmény és a korábbi évek eredményei közötti különbség (konf.int.)
2017	1739 (1715;1763)	-
2016	1742 (1722;1764)	-3 (-40;30)
2015	1783 (1763;1805)	-44 (-78;-14)
2014	1781 (1760;1802)	-42 (-78;-9)
2013	1798 (1781;1816)	-59 (-92;-21)



A 2017. évi eredmény szignifikánsan magasabb



Nincs szignifikáns változás a 2017. évi eredményekben

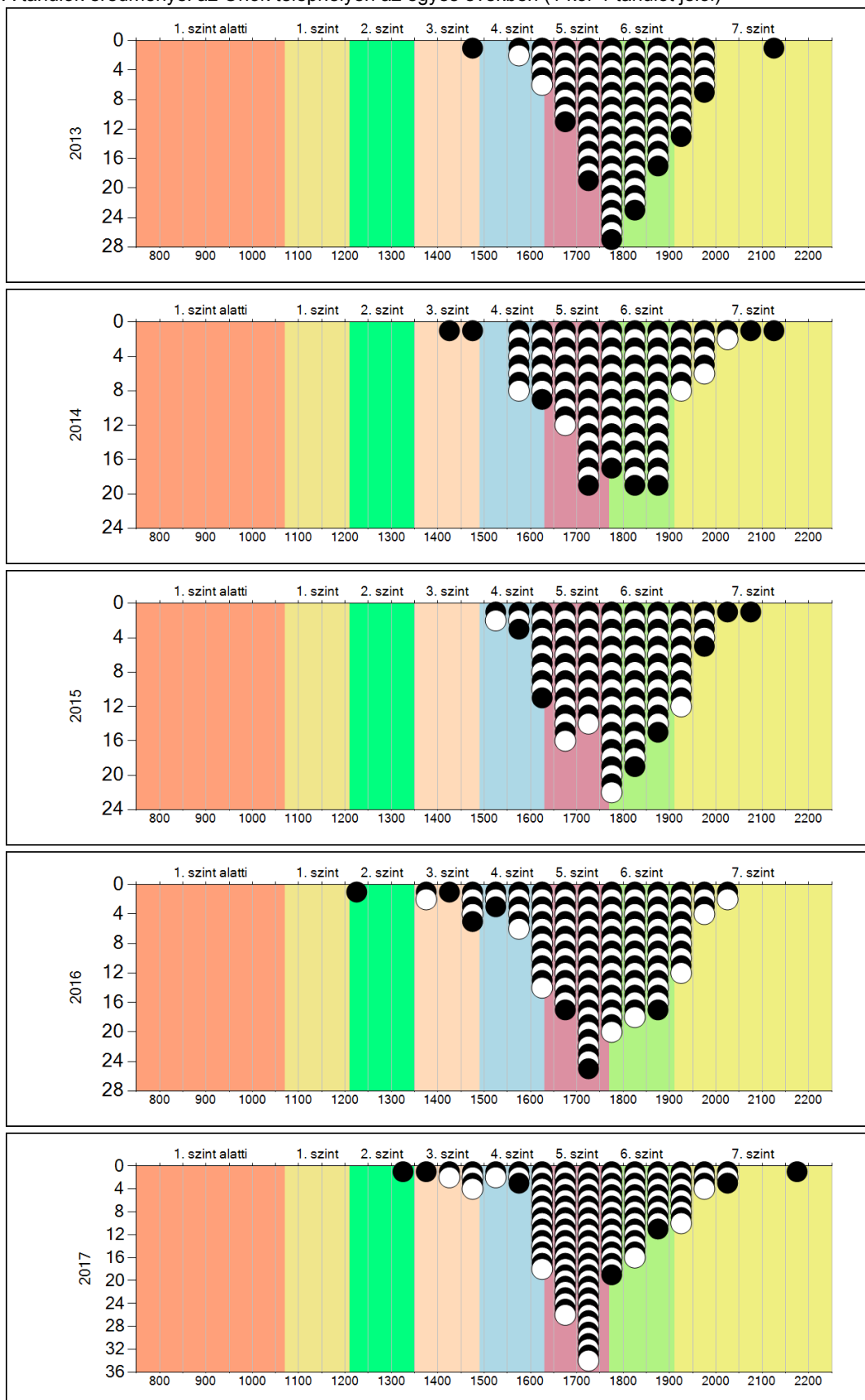


A 2017. évi eredmény szignifikánsan alacsonyabb

4b

A képességeloszlás alakulása a 10. évfolyamon

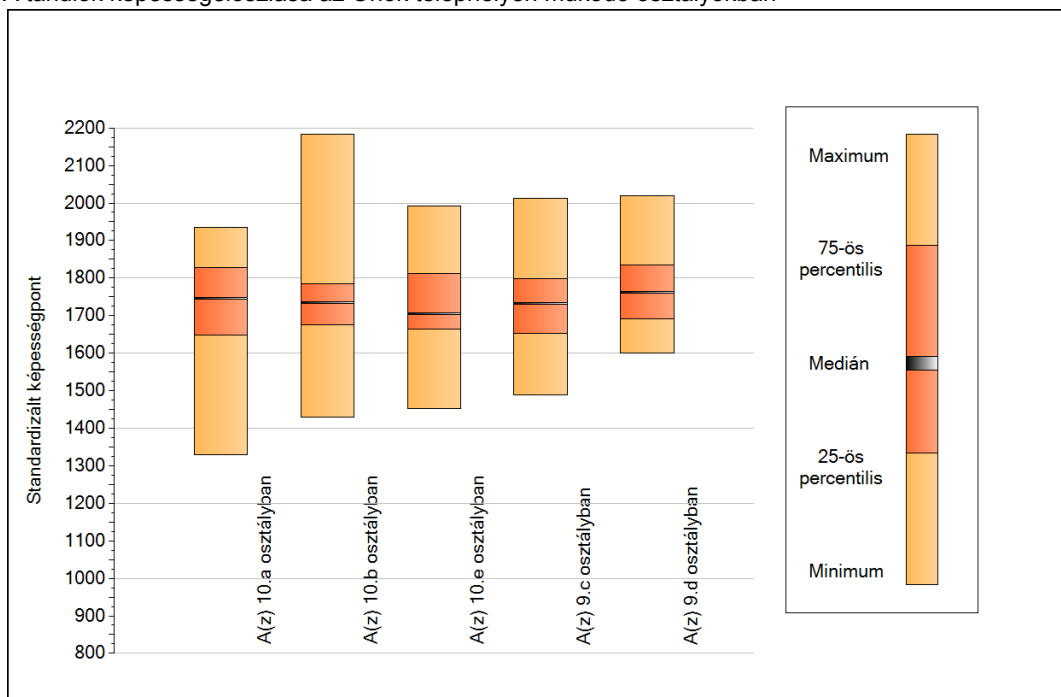
A tanulók eredményei az Önök telephelyén az egyes években (1 kör 1 tanulót jelöl)



5a

A képességeloszlás néhány jellemzője osztályonként

A tanulók képességeloszlása az Önök telephelyén működő osztályokban

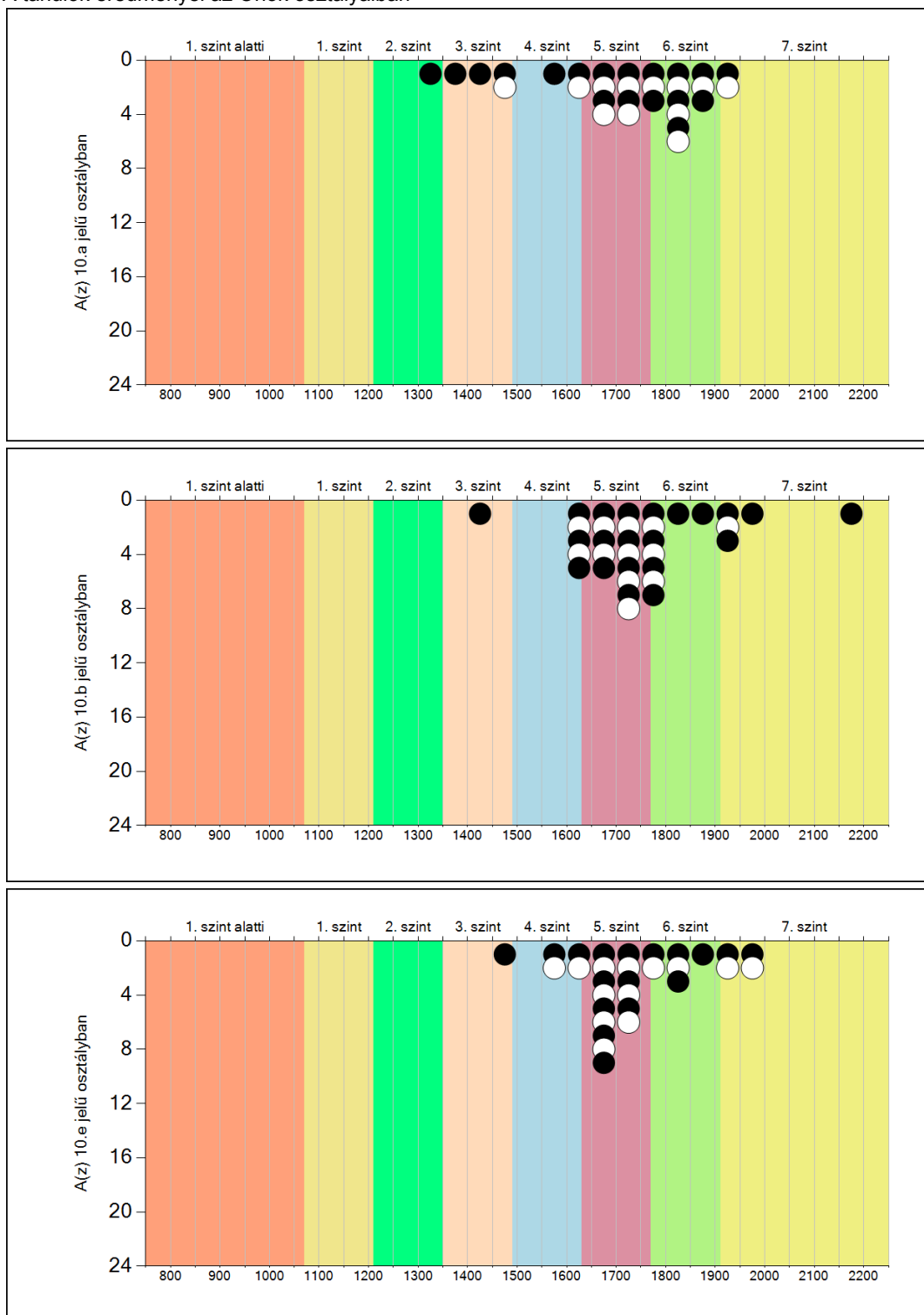


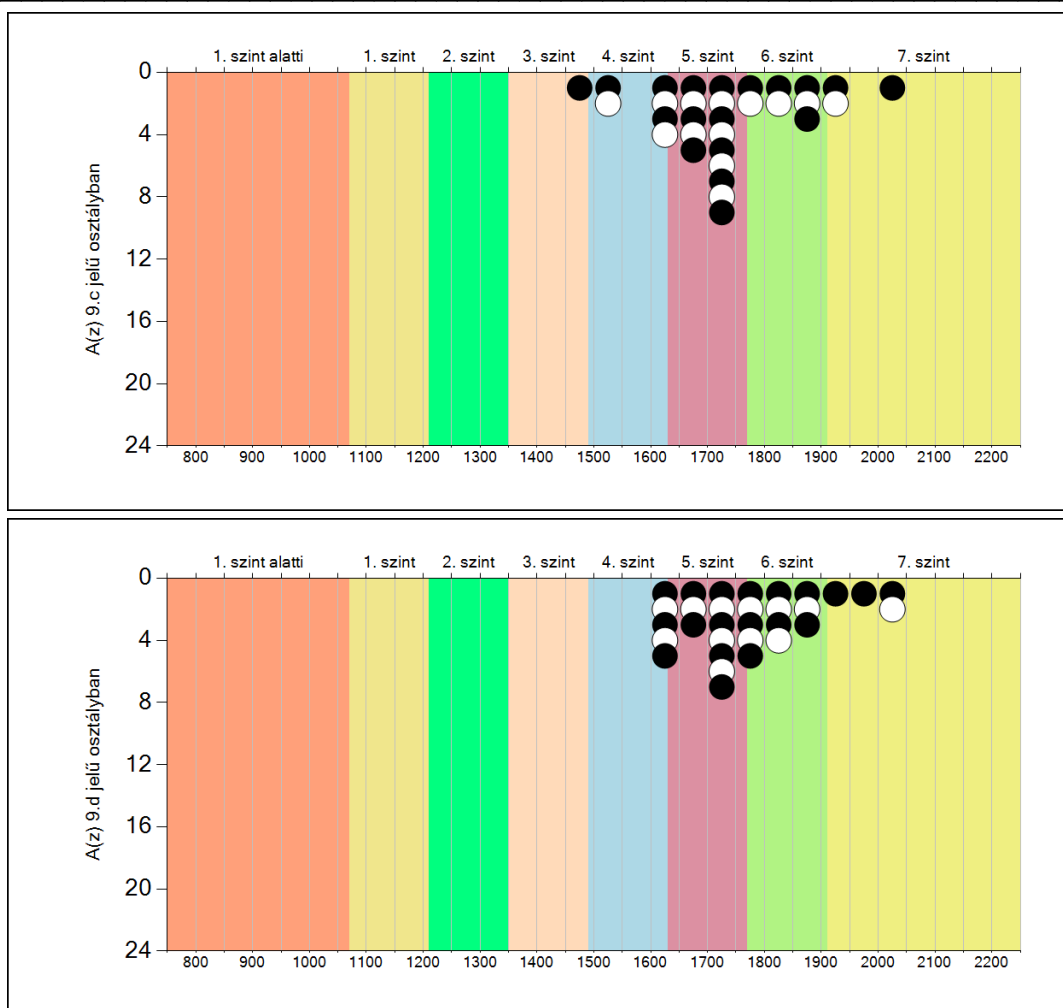
A tanulók képességeloszlása az Önök osztályaiban

	Minimum	25 percent.	Medián	75 percent.	Maximum
A(z) 10.a osztályban	1329	1649	1746	1828	1935
A(z) 10.b osztályban	1429	1676	1735	1785	2184
A(z) 10.e osztályban	1452	1665	1706	1812	1992
A(z) 9.c osztályban	1489	1652	1733	1797	2012
A(z) 9.d osztályban	1600	1692	1762	1834	2020

5b**A képességeloszlás osztályonként**

A tanulók eredményei az Önök osztályaiban



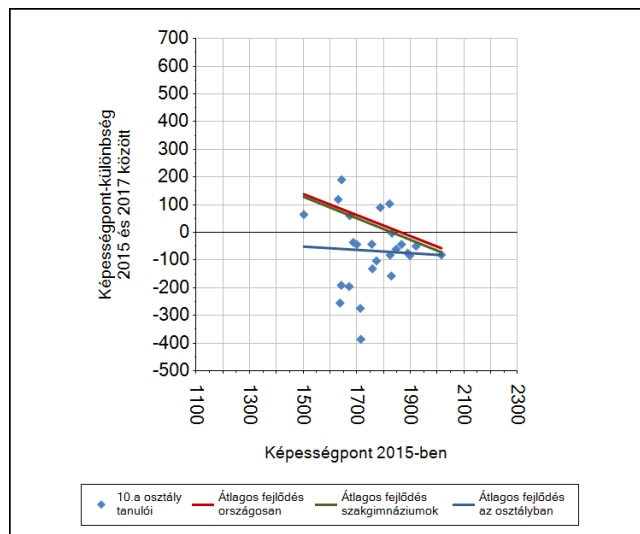
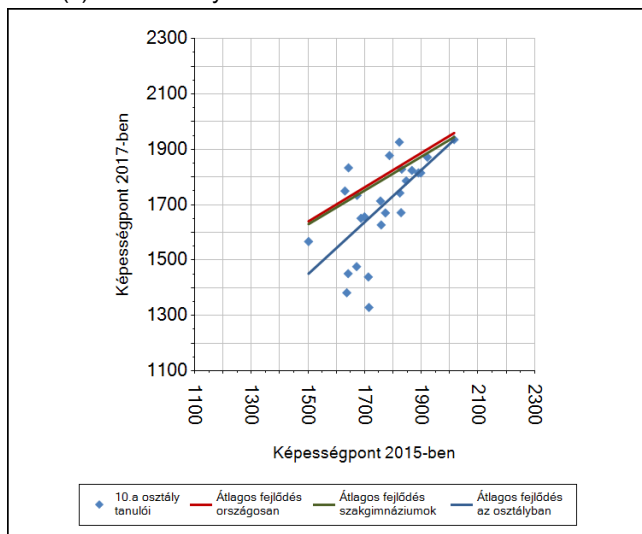


6a

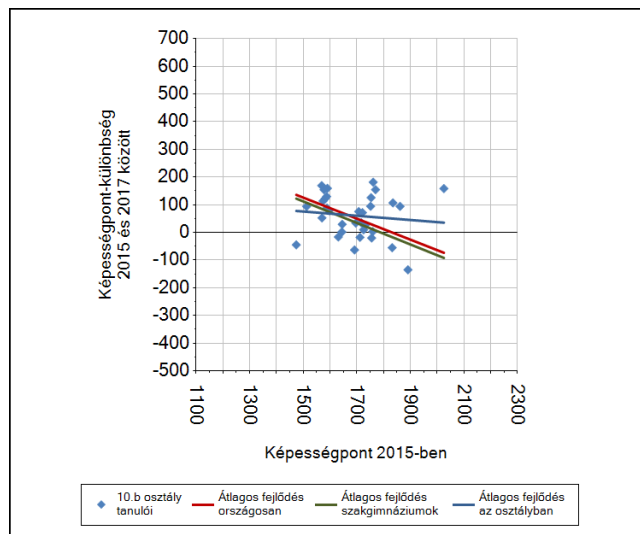
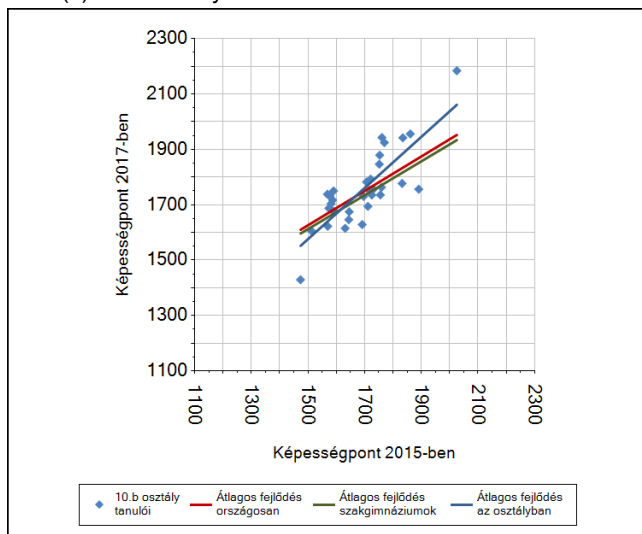
A tanulók fejlődése osztályonként

Szövegértés

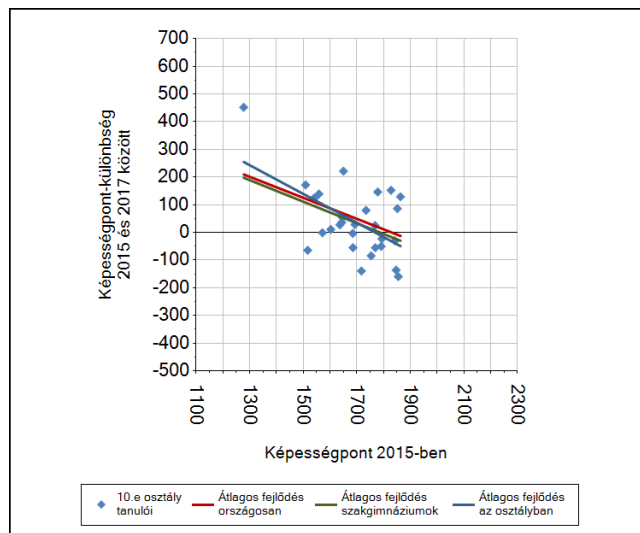
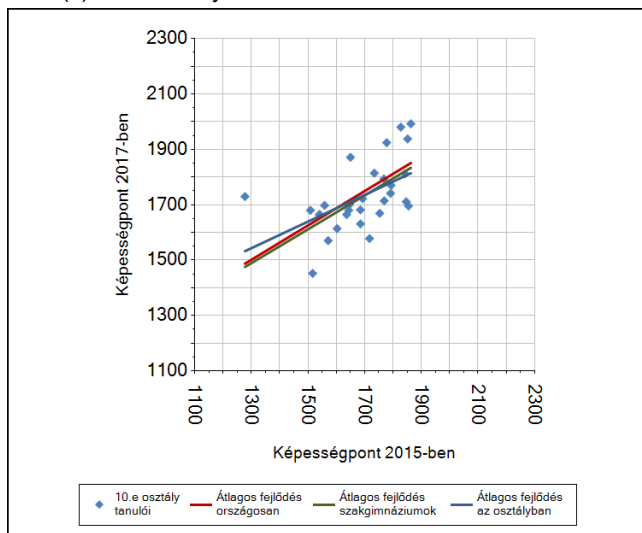
A(z) 10.a osztály tanulói



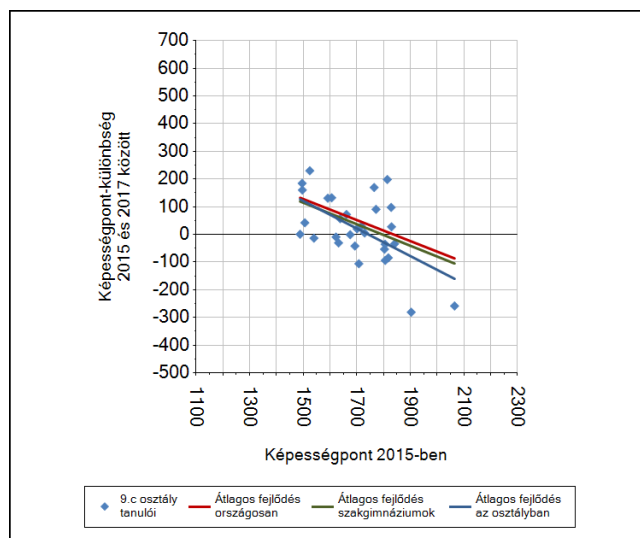
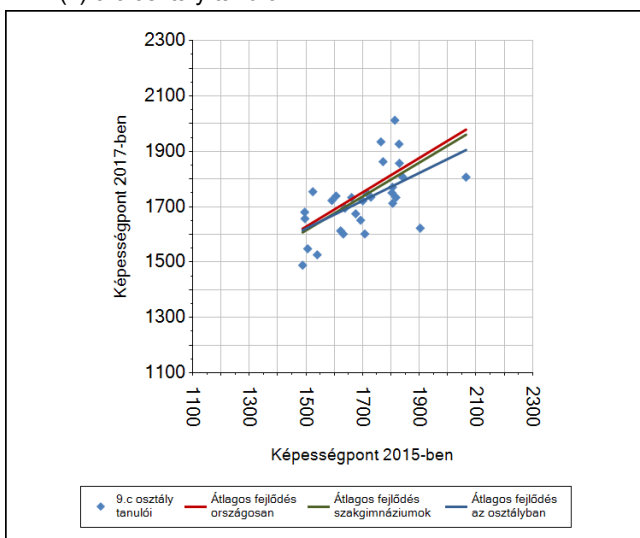
A(z) 10.b osztály tanulói



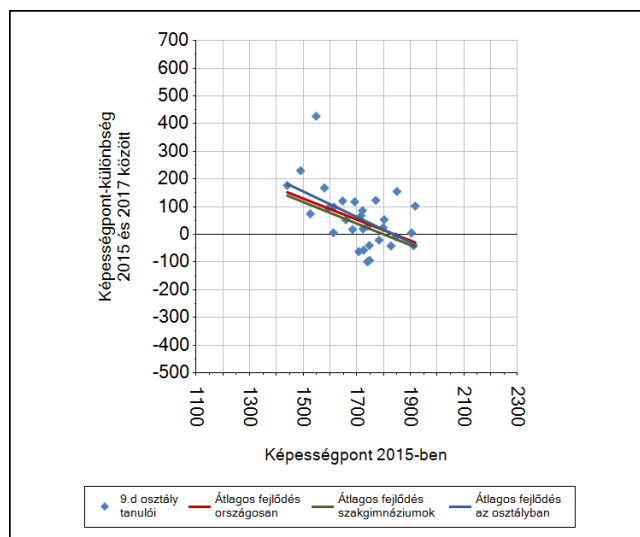
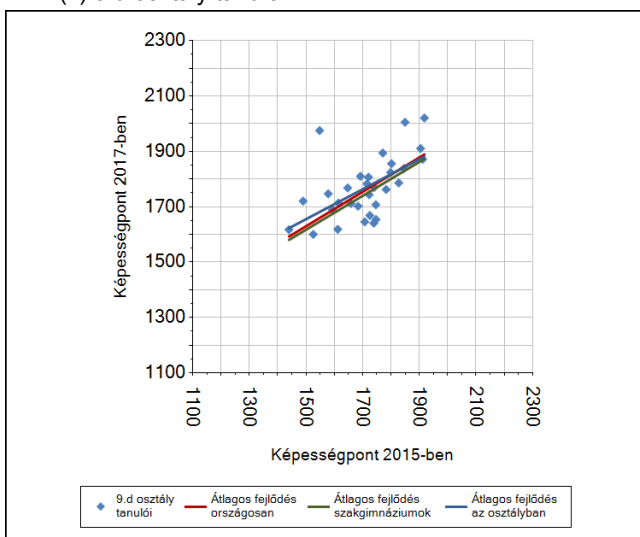
A(z) 10.e osztály tanulói



A(z) 9.c osztály tanulói



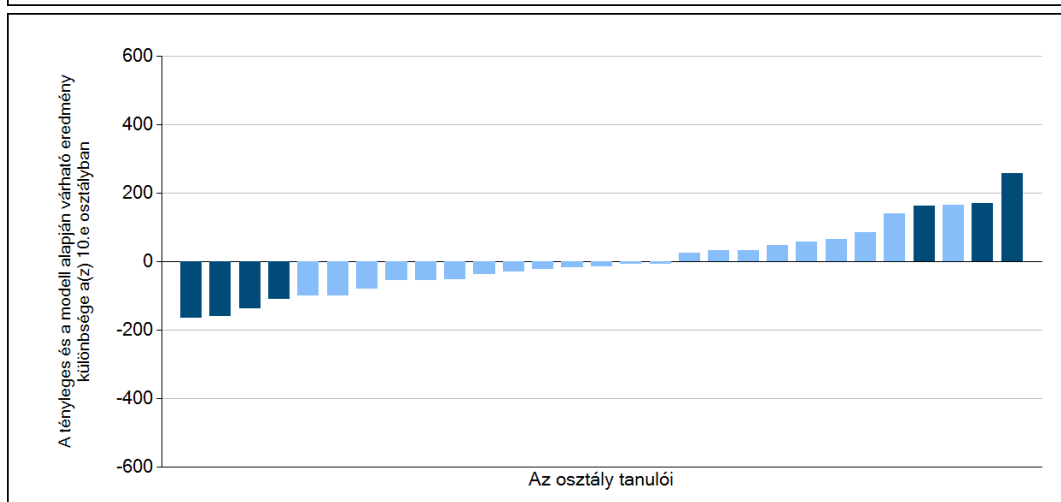
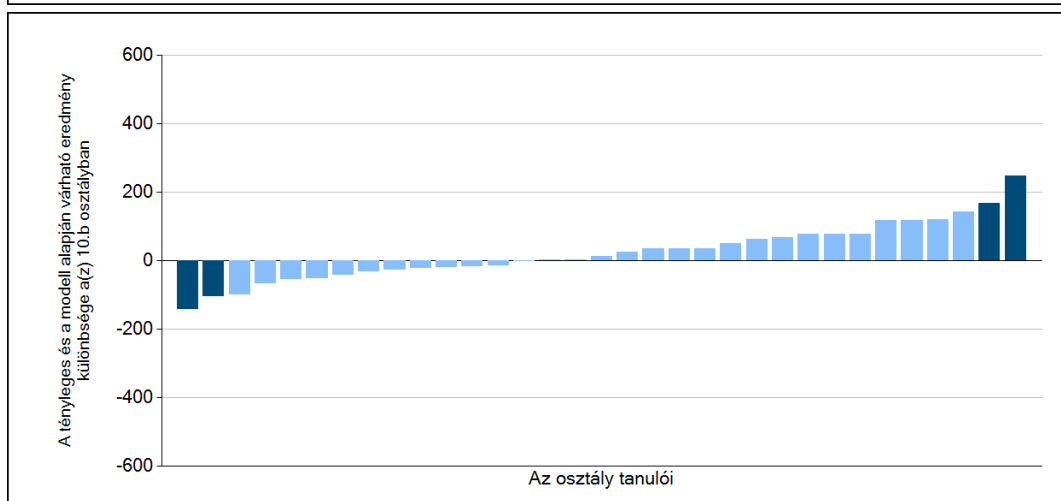
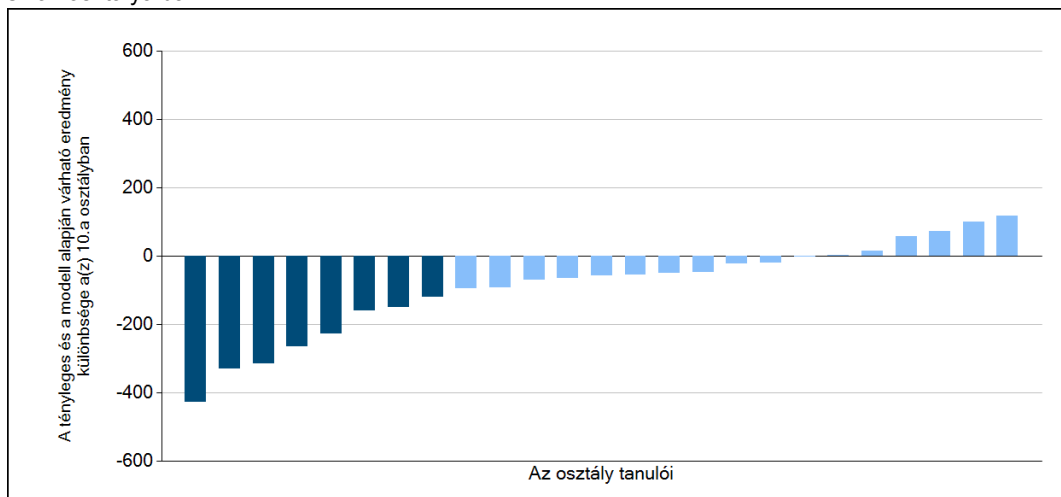
A(z) 9.d osztály tanulói

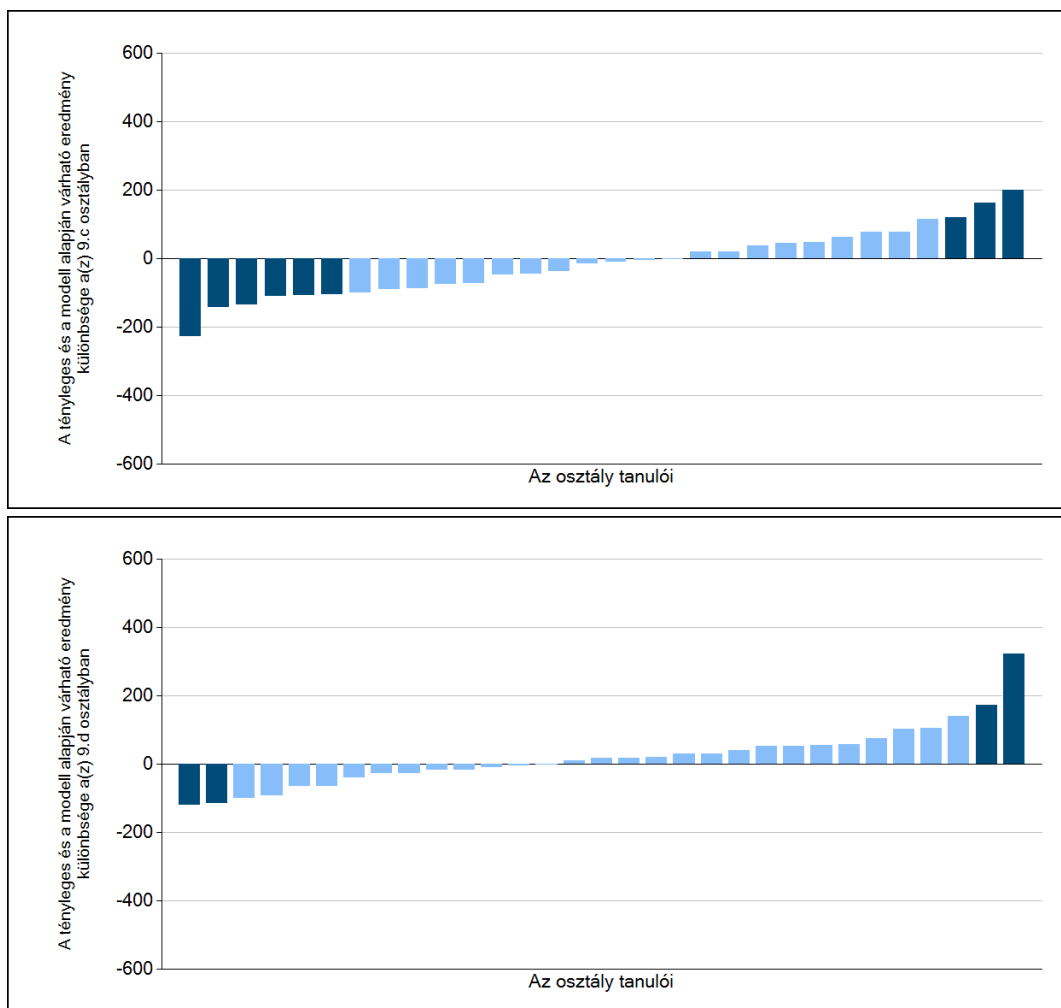


6b

A tanulók egyéni fejlődése a komplex fejlődési modell alapján osztályonként*

A tanulók tényleges eredménye és a komplex modell alapján becsült, várható eredménye közötti különbségek az Önök osztályaiban





Sötétebb színnel jelöltük, ha a tanuló eredménye szignifikánsan különbözik a komplex fejlődési modell alapján várható eredménytől.

* A komplex fejlődési modellben a tanulók becsült, várható eredményének meghatározásakor a tanuló korábbi eredményei mellett a fejlődést befolyásoló egyéb tényezőket is figyelembe vesszünk. Ilyenek pl. a szociális, gazdasági és kulturális háttérét mérő jellemzők, a tanuló neve, az osztály és a telephely tanulóinak két évvel korábbi átlageredménye, valamint a telephely alapvető jellemzői, mint a képzési forma és a település típusa. A becsült érték tehát azt jelképezi, hogy a hasonló családi háttérű, ugyanolyan nemű tanulók, akiknek két évvel korábbi eredménye hasonló volt, emellett 2017-ben hasonló osztályba és telephelyre jártak, átlagosan milyen eredményt értek el a 2017. évi felmérésben. A modellről bővebben az Útmutató a telephelyi jelentés ábráinak értelmezéséhez dokumentumban olvashatnak.