



---

# **FIT-jelentés :: 2016**

## **Telephelyi jelentés**

**10. évfolyam :: Szakközépiskola**

### **Győri Műszaki SZC Jedlik Ányos Gépipari és Informatikai Középiskolája és Kollégiuma**

9021 Győr, Szent István út 7

OM azonosító: 203037

Telephely kódja: 003



EMBERI ERŐFORRÁSOK  
MINISZTERIUMA

● **KTATÁSI HIVATAL**



## Létszámadatok

A telephely létszámadatai a szakközépiskolai képzéstípusban a 10. évfolyamon

| Osztály neve    | Tanulók száma |             |                   |              |             |                             |                         |
|-----------------|---------------|-------------|-------------------|--------------|-------------|-----------------------------|-------------------------|
|                 | Összesen      | SNI tanulók | Mentesült tanulók | BTMN tanulók | HHH tanulók | Jelentésre jogosult tanulók | A jelentésben szereplők |
| 9.c             | 32            | 1           | 0                 | 0            | 0           | 31                          | 26                      |
| 9.d             | 33            | 0           | 0                 | 1            | 0           | 33                          | 31                      |
| a               | 32            | 0           | 0                 | 3            | 0           | 32                          | 30                      |
| b               | 30            | 0           | 0                 | 0            | 0           | 30                          | 29                      |
| e               | 33            | 1           | 0                 | 1            | 0           | 32                          | 31                      |
| <b>Összesen</b> | <b>160</b>    | <b>2</b>    | <b>0</b>          | <b>5</b>     | <b>0</b>    | <b>158</b>                  | <b>147</b>              |

A korábbi mérésekben eredménnyel rendelkezőkre vonatkozó létszámadatok

| Osztály neve    | Tanulók száma   |   |
|-----------------|---|---|
|                 | Ebben a jelentésben szereplők (előző táblázat utolsó oszlopa) | Ebből a 2014-es mérésben eredménnyel rendelkeznek |
| 9.c             | 26  | 25  |
| 9.d             | 31  | 30  |
| a               | 30  | 26  |
| b               | 29  | 27  |
| e               | 31  | 29  |
| <b>Összesen</b> | <b>147</b>  | <b>137</b>  |

A Tanulói háttérkérdőívre és a családháttér-indexre vonatkozó létszámadatok

| Osztály neve    | Tanulók száma         |                              |                |
|-----------------|-----------------------|------------------------------|----------------|
|                 | Jelentésre jogosultak | Tanulói kérdőívet kitöltötte | Van CSH-indexe |
| 9.c             | 31                    | 26                           | 24             |
| 9.d             | 33                    | 30                           | 29             |
| a               | 32                    | 28                           | 26             |
| b               | 30                    | 25                           | 22             |
| e               | 32                    | 32                           | 30             |
| <b>Összesen</b> | <b>158</b>            | <b>141</b>                   | <b>131</b>     |

A sajátos nevelési igényű vagy problémákkal küzdő tanulók adatai


| Sajátos nevelési igény típusa  | Tanulók száma    |                                   |
|--|------------------|-----------------------------------|
|  | SNI/BTMN tanulók | Mentesültek a teszt megírása alól |
| Testi, érzékszervi vagy beszéd fogyatékos tanulók  | 0                | 0                                 |
| Enyhe, középsúlyos vagy súlyos értelmi fogyatékos vagy autista tanulók   | 0                | 0                                 |
| A megismerő funkciók vagy a viselkedés fejlődésének (organikus okra visszavezethető vagy vissza nem vezethető) tartós és súlyos rendellenességével küzdő tanulók | 2                | 0                                 |
| Beilleszkedési, tanulási vagy magatartási nehézségekkel küzdő tanulók  | 5                | 0                                 |
| <b>Összesen</b>  | <b>7</b>         | <b>0</b>                          |

A mentesülő tanulók adatai

| A mentesség oka                             | Tanulók száma |
|---|---------------|
| SNI tanuló                                  | 0             |
| Ideiglenes sérülés miatt mentesített tanuló | 0             |
| Nyelvi szempontból mentesíthető tanuló      | 0             |
| <b>Összesen</b>                             | <b>0</b>      |

## A telephely jelentésre jogosult tanulóinak előző év végi matematikajegye

| Osztály  | Szerepel-e a jelentésben? | Előző év végi matematikajegye |   |    |    |    |    | Összesen |
|----------|---------------------------|-------------------------------|---|----|----|----|----|----------|
|          |                           | -                             | 1 | 2  | 3  | 4  | 5  |          |
| 9.c      | Jelentésben szereplők     | 0                             | 0 | 3  | 16 | 6  | 1  | 26       |
|          | Jelentésben nem szereplők | 1                             | 0 | 1  | 1  | 2  | 0  | 5        |
| 9.d      | Jelentésben szereplők     | 0                             | 0 | 1  | 8  | 14 | 8  | 31       |
|          | Jelentésben nem szereplők | 0                             | 0 | 0  | 1  | 1  | 0  | 2        |
| a        | Jelentésben szereplők     | 0                             | 0 | 5  | 12 | 8  | 5  | 30       |
|          | Jelentésben nem szereplők | 0                             | 0 | 0  | 1  | 1  | 0  | 2        |
| b        | Jelentésben szereplők     | 0                             | 0 | 5  | 8  | 11 | 5  | 29       |
|          | Jelentésben nem szereplők | 0                             | 0 | 0  | 0  | 1  | 0  | 1        |
| e        | Jelentésben szereplők     | 0                             | 0 | 3  | 13 | 14 | 1  | 31       |
|          | Jelentésben nem szereplők | 0                             | 0 | 0  | 0  | 1  | 0  | 1        |
| Összesen | Jelentésben szereplők     | 0                             | 0 | 17 | 57 | 53 | 20 | 147      |
|          | Jelentésben nem szereplők | 1                             | 0 | 1  | 3  | 6  | 0  | 11       |

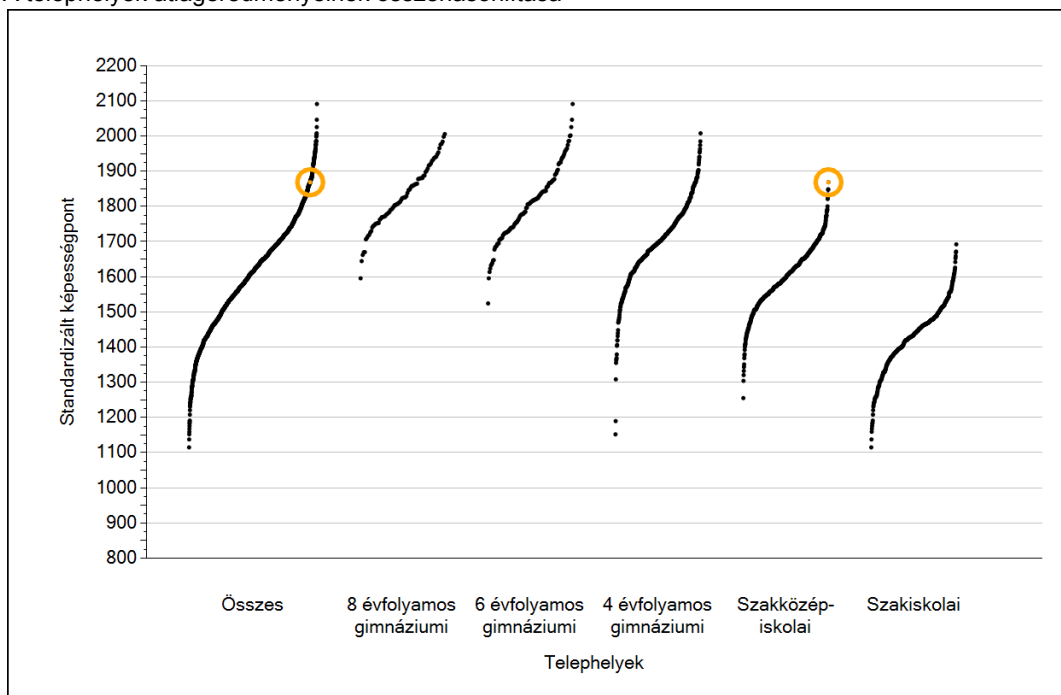


## Matematika

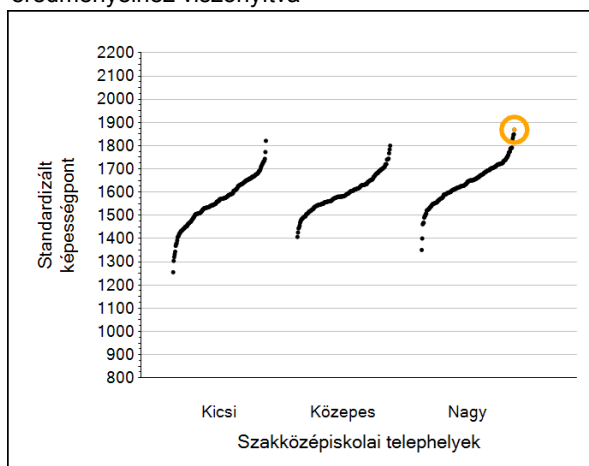
1a

## Átlageredmények

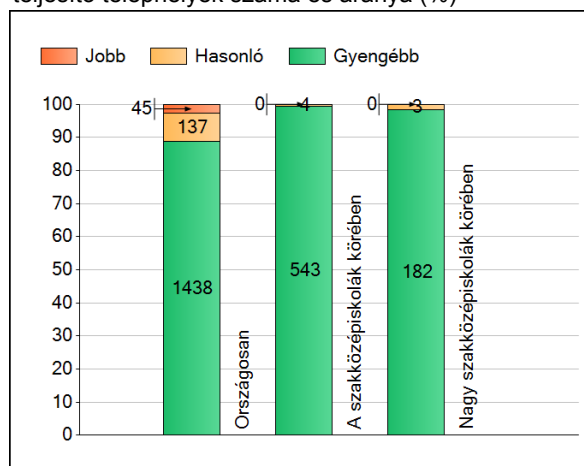
A telephelyek átlageredményeinek összehasonlítása



Az Önök eredményei a szakközépiskolai telephelyek eredményeire viszonyítva



A szignifikánsan jobban, hasonlóan, illetve gyengébben teljesítő telephelyek száma és aránya (%)



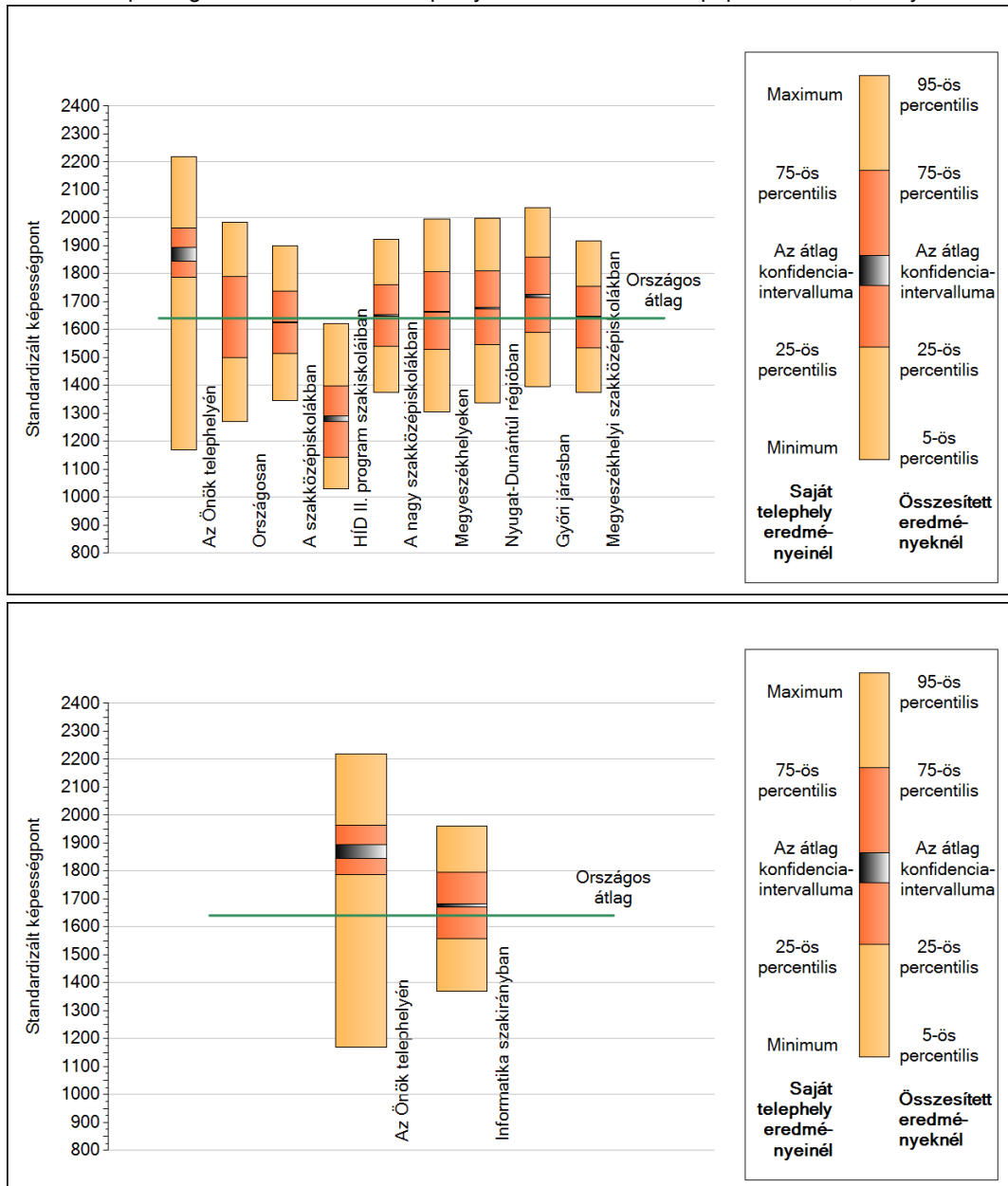
A tanulók átlageredménye és az átlag megbízhatósági tartománya (konfidencia-intervalluma)

|                                |                         |                             |                  |
|--------------------------------|-------------------------|-----------------------------|------------------|
| <b>Az Önök telephelyén</b>     | <b>1869 (1844;1894)</b> |                             |                  |
| Országosan                     | 1641 (1640;1642)        |                             |                  |
| 8 évfolyamos gimnáziumokban    | 1841 (1835;1847)        |                             |                  |
| 6 évfolyamos gimnáziumokban    | 1826 (1822;1831)        |                             |                  |
| 4 évfolyamos gimnáziumokban    | 1733 (1732;1735)        |                             |                  |
| Szakközépiskolákban            | 1625 (1623;1627)        | Kis szakközépiskolákban     | 1564 (1560;1568) |
| Szakiskolákban                 | 1428 (1426;1431)        | Közepes szakközépiskolákban | 1594 (1591;1598) |
| HÍD II. program szakiskoláiban | 1281 (1271;1291)        | Nagy szakközépiskolákban    | 1651 (1649;1653) |

1b

## A képességeloszlás néhány jellemzője

A tanulók képességeloszlása az Önök telephelyén és azokban a részpopulációkban, amelyekbe Önök is tartoznak



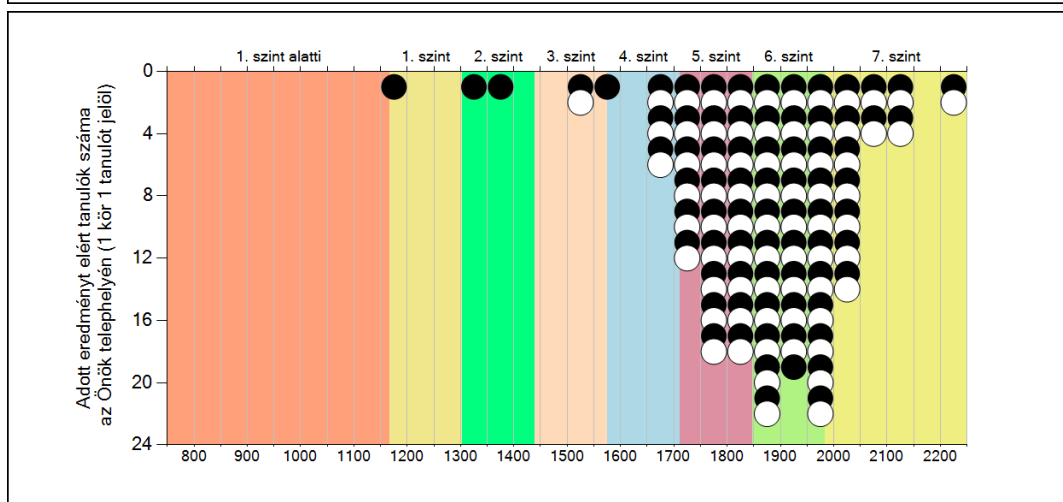
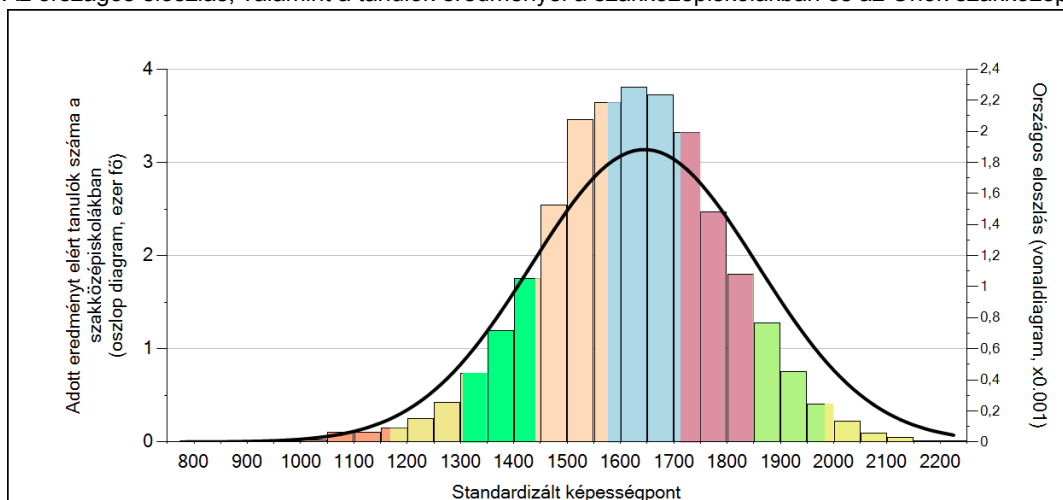
A tanulók képességeloszlása az egyes részpopulációkban

|                                    | Min. / 5-ös perc. | 25-ös perc. | Átlag (konf. int.) | 75-ös perc. | Max. / 95-ös perc. |
|------------------------------------|-------------------|-------------|--------------------|-------------|--------------------|
| <b>Az Önök telephelyén</b>         | 1169              | 1786        | 1869 (1844;1894)   | 1965        | 2218               |
| Országosan                         | 1269              | 1500        | 1641 (1640;1642)   | 1789        | 1985               |
| A szakközépiskolákban              | 1346              | 1515        | 1625 (1623;1627)   | 1737        | 1899               |
| HÍD II. program szakiskoláiban     | 1030              | 1142        | 1281 (1271;1291)   | 1398        | 1620               |
| A nagy szakközépiskolákban         | 1375              | 1541        | 1651 (1649;1653)   | 1762        | 1923               |
| Megyeszékhelyeken                  | 1306              | 1527        | 1663 (1661;1665)   | 1806        | 1996               |
| Nyugat-Dunántúl régióban           | 1339              | 1546        | 1677 (1673;1679)   | 1809        | 1997               |
| Győri járásban                     | 1396              | 1591        | 1721 (1716;1726)   | 1860        | 2035               |
| Megyeszékhelyi szakközépiskolákban | 1374              | 1536        | 1646 (1644;1649)   | 1756        | 1918               |
| Informatika szakirányban           | 1368              | 1557        | 1675 (1672;1681)   | 1796        | 1962               |

1c

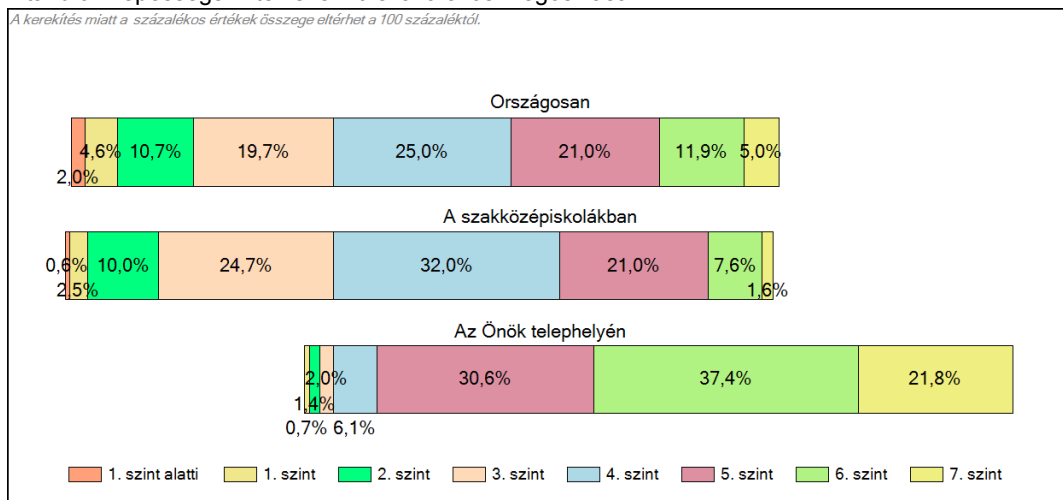
## Képességeloszlás

Az országos eloszlás, valamint a tanulók eredményei a szakközépiskolákban és az Önök szakközépiskolájában



## A tanulók képességszintek szerinti százalékos megoszlása

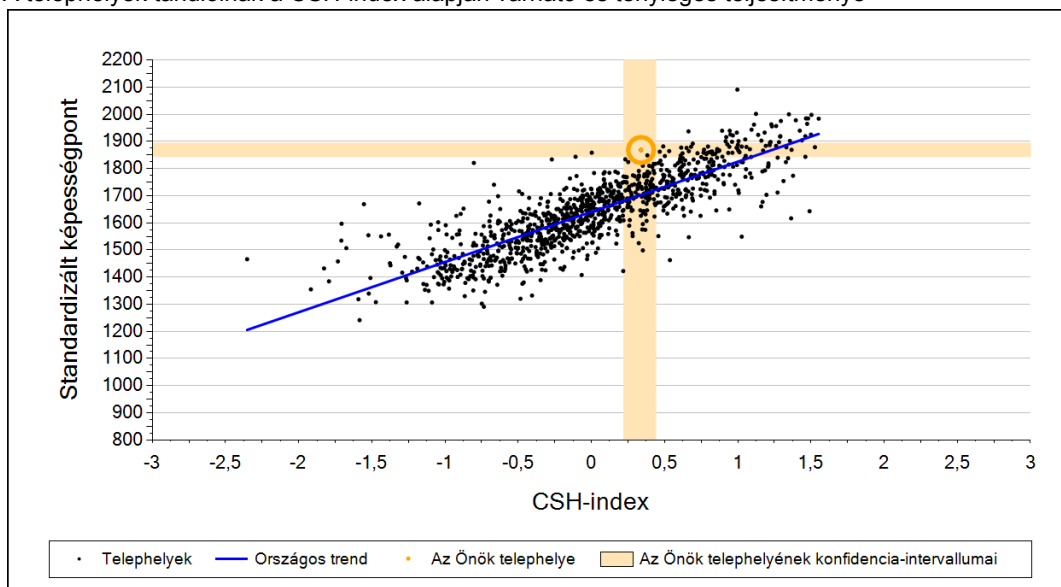
A kerekítés miatt a százalékos értékek összege eltérhet a 100 százaléktól.



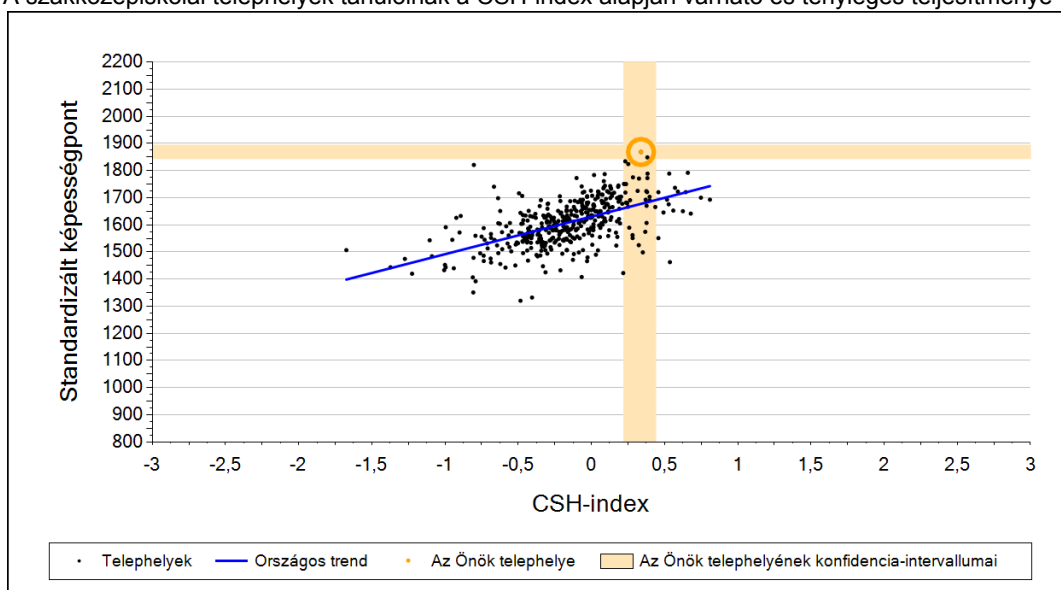
2a

## Átlageredmény a CSH-index tükrében\*

A telephelyek tanulóinak a CSH-index alapján várható és tényleges teljesítménye



A szakközépiskolai telephelyek tanulóinak a CSH-index alapján várható és tényleges teljesítménye



Telephelyeik eredménye a regressziós becslés alapján várható eredmény tükrében

|  |      |  |
|--|------|--|
| Telephelyük tényleges eredménye  | 1869 | (1844;1894)                                      |
| Várható eredmény az összes telephelyre illesztett regressziós egyenes alapján            | 1703 | (a tényleges eredmény ennél szignifikánsan jobb) |
| Várható eredmény a szakközépiskolai telephelyekre illesztett regressziós egyenes alapján | 1678 | (a tényleges eredmény ennél szignifikánsan jobb) |

A CSH-index átlagértéke és az átlag megbízhatósági tartománya

|                     |        |                 |
|---------------------|--------|-----------------|
| Az Önök telephelyén | 0,339  | (0,220;0,440)   |
| Országosan          | 0,037  | (0,030;0,040)   |
| Szakközépiskolákban | -0,096 | (-0,110;-0,090) |

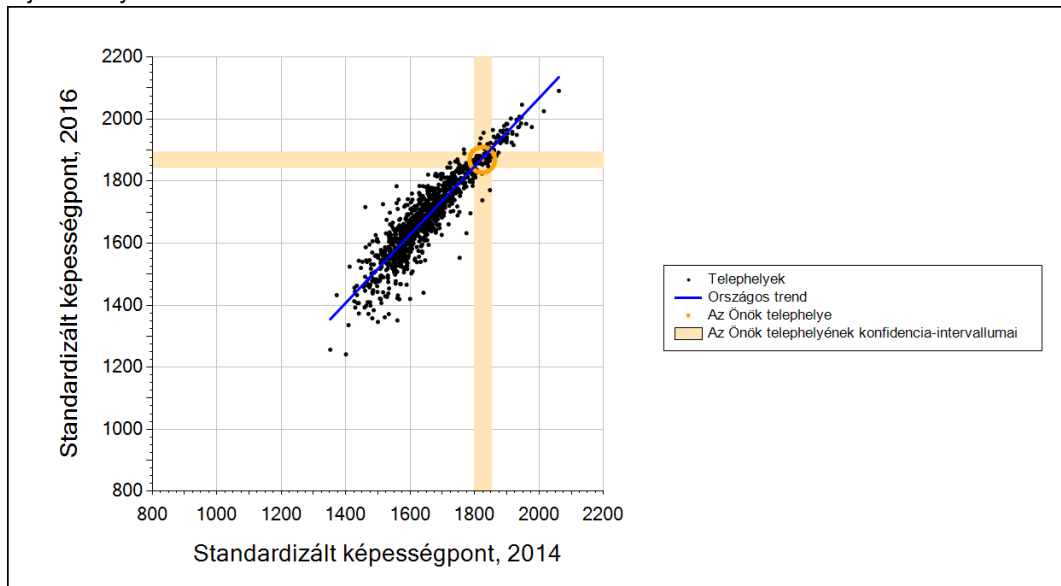
\* Csak azok a telephelyek szerepelnek az ábrákon, amelyeken legalább a diákok kétharmadára és legalább tíz tanulóra kiszámítható a CSH-index, és a CSH-indexszel rendelkező diákok átlaga belesik az összes diák képességátlagának konfidencia-intervallumába mindkét felmért terület esetében.



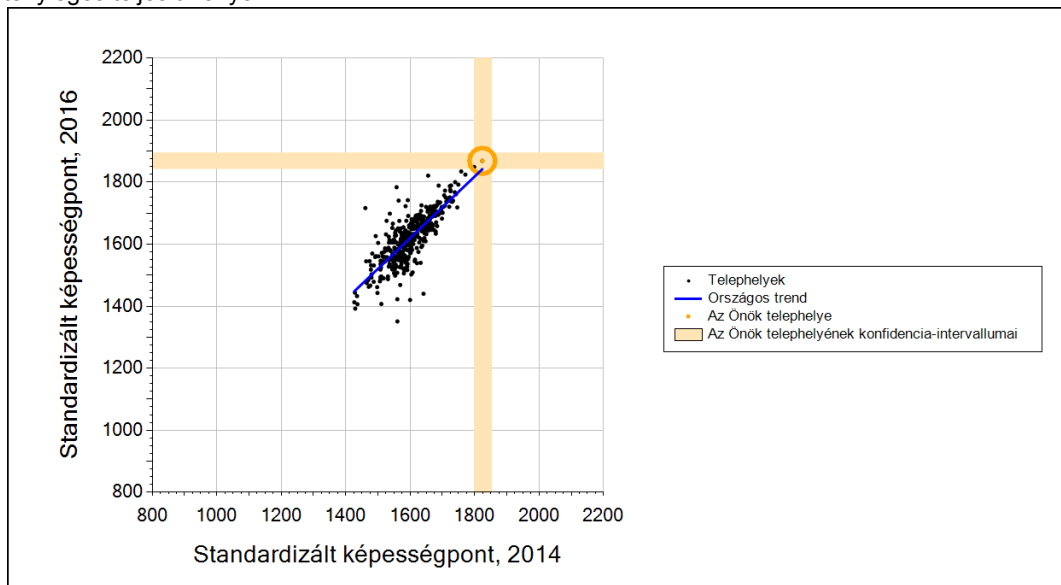
2b

**Átlageredmény a tanulók korábbi eredményének tükrében\***

A telephely tanulóinak a két évvel korábbi mérésben elért átlageredményük alapján várható és tényleges teljesítménye



A szakközépiskolai telephelyek tanulói a két évvel korábbi mérésben elért átlageredményük alapján várható és tényleges teljesítménye



Telephelyeik eredménye a regressziós becslés alapján várható eredmény tükrében

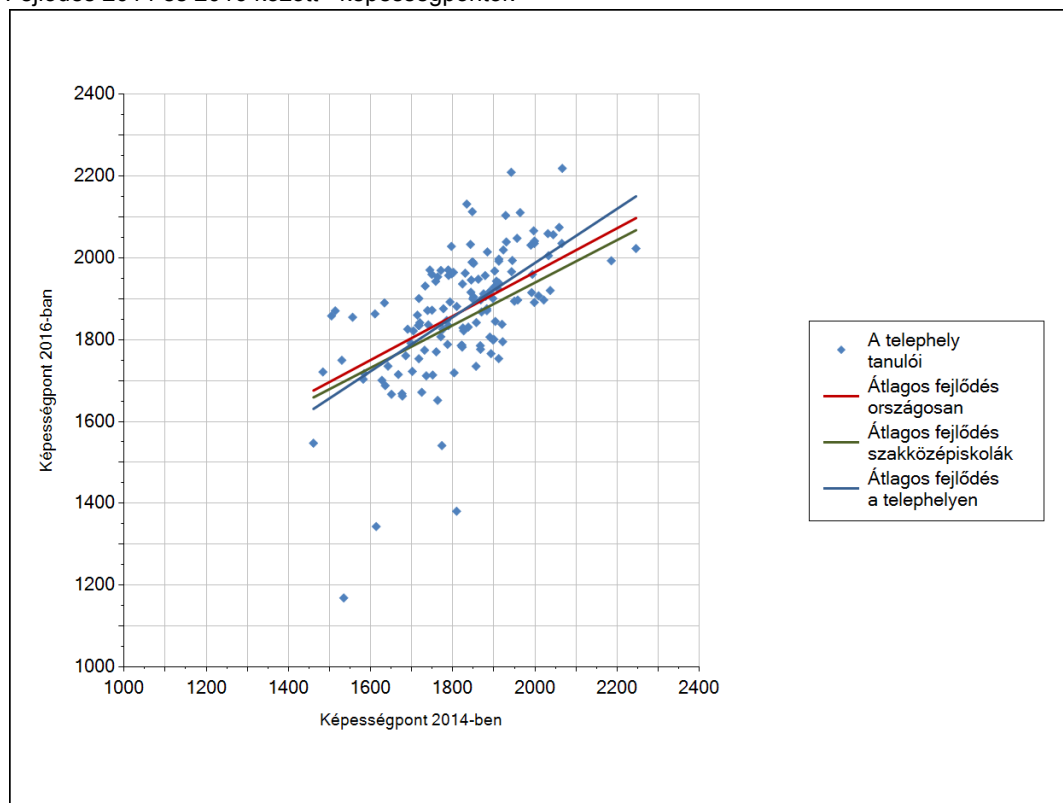
|  |      |  |
|--|------|--|
| Telephelyük 2016-os eredménye  | 1869 | (1844;1894)  |
| Telephelyük tanulói 2014-es átlageredménye   | 1824 | (1798;1852)  |
| Várható eredmény az összes telephelyre illesztett regressziós egyenes alapján            | 1874 | (a tényleges eredmény ettől nem különbözik szignifikánsan) |
| Várható eredmény a szakközépiskolai telephelyekre illesztett regressziós egyenes alapján | 1842 | (a tényleges eredmény ettől nem különbözik szignifikánsan) |

\* Csak azok a telephelyek szerepelnek az ábrán, amelyek esetében legalább a tanulók kétharmada és legalább tíz tanuló megírta a két évvel korábbi mérést, és amelyeken a korábbi eredménnyel rendelkező diákok e mérésbeli átlaga beleesik az összes diák e mérésben elért képességszámának konfidencia-intervallumába mindkét területen.

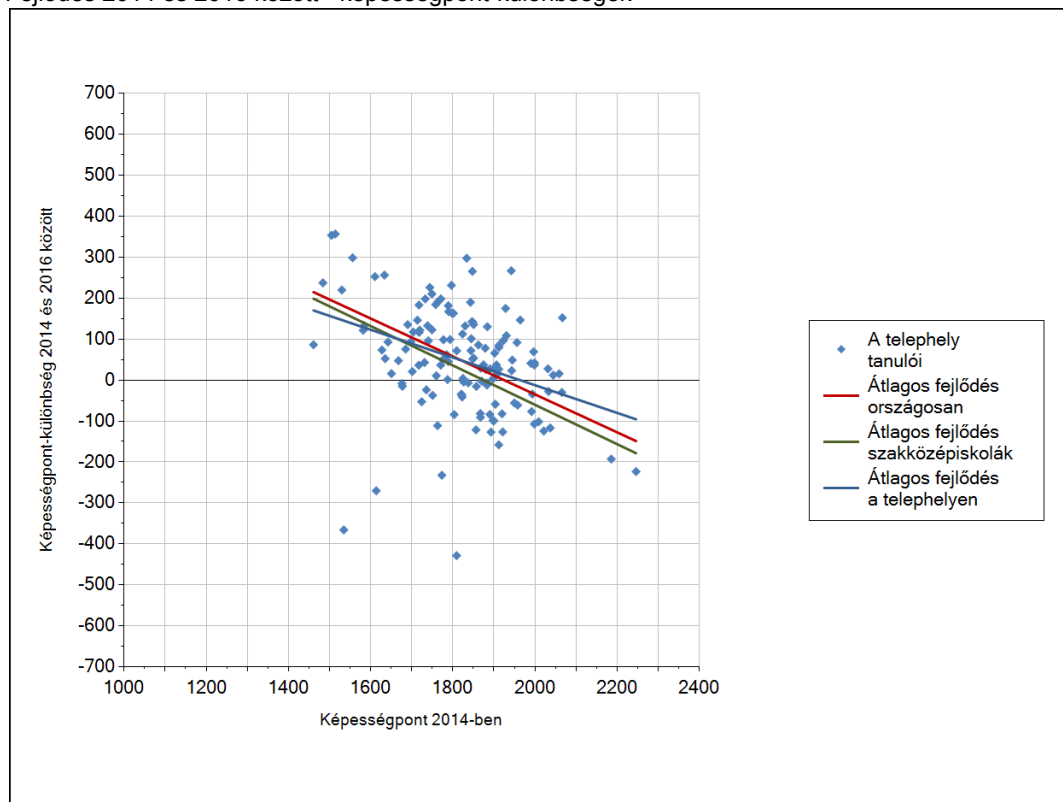
3a

**A tanulók fejlődése a telephelyen**

Fejlődés 2014 és 2016 között - képességszámok



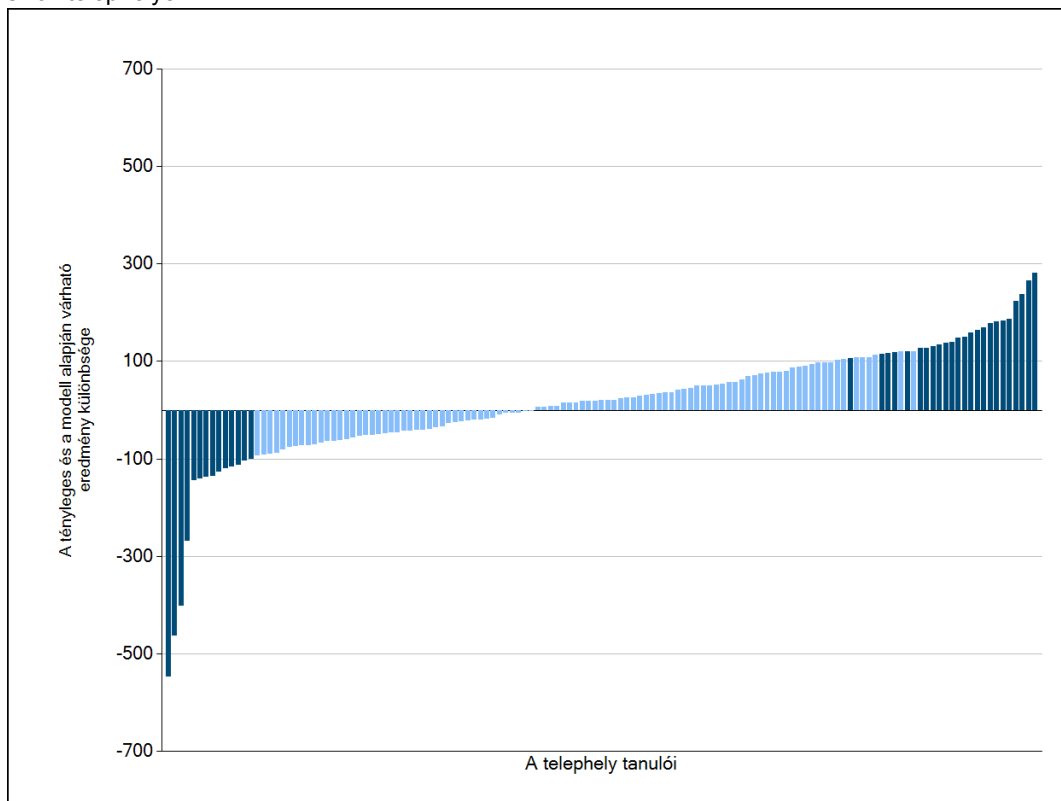
Fejlődés 2014 és 2016 között - képességszám-különbségek



3b

## A tanulók egyéni fejlődése a komplex fejlődési modell alapján\*

A tanulók tényleges eredménye és a komplex modell alapján becsült, várható eredménye közötti különbségek az Önök telephelyén



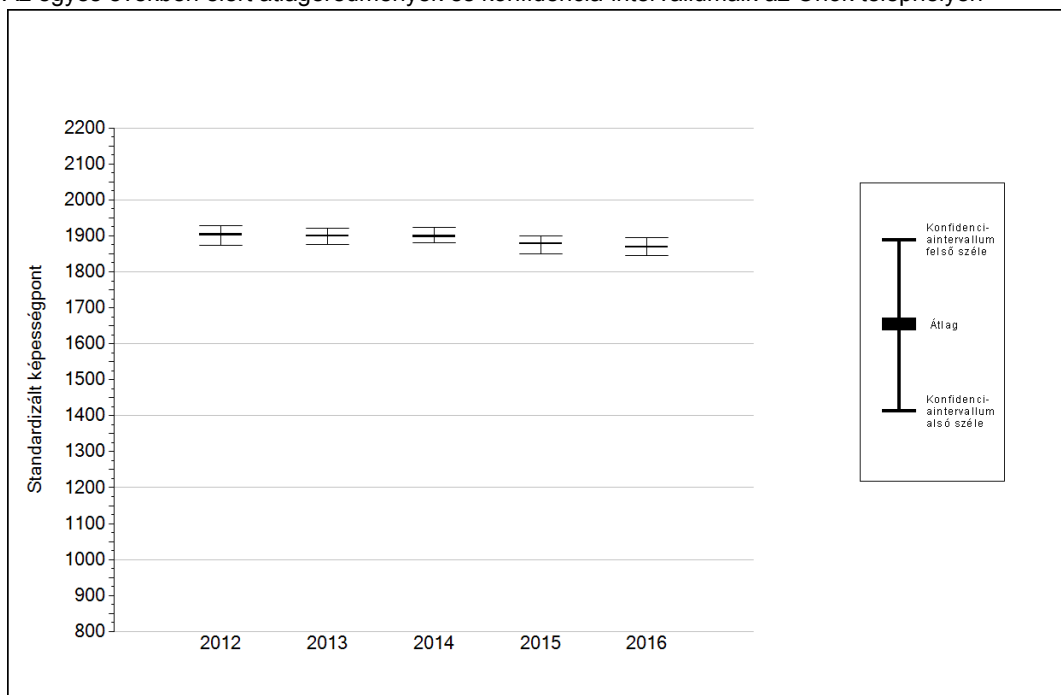
Sötétebb színnel jelöltük, ha a tanuló eredménye szignifikánsan különbözik a komplex fejlődési modell alapján várható eredménytől.

\* A komplex fejlődési modellben a tanulók becsült, várható eredményének meghatározásakor a tanuló korábbi eredményei mellett a fejlődést befolyásoló egyéb tényezőket is figyelembe veszünk. Ilyenek pl. a szociális, gazdasági és kulturális háttérét mérő jellemzők, a tanuló neve, az osztály és a telephely tanulóinak két évvel korábbi átlageredménye, valamint a telephely alapvető jellemzői, mint a képzési forma és a település típusa. A becsült érték tehát azt jelképezi, hogy a hasonló családi háttérű, ugyanolyan nemű tanulók, akiknek két évvel korábbi eredménye hasonló volt, emellett 2016-ban hasonló osztályba és telephelyre jártak, átlagosan milyen eredményt értek el a 2016. évi felmérésben. A modellről bővebben az Útmutató a telephelyi jelentés ábráinak értelmezéséhez dokumentumban olvashatnak.

4a

## Az átlageredmény alakulása a 10. évfolyamon\*

Az egyes években elért átlageredmények és konfidencia-intervallumaik az Önök telephelyén



| Év   | Átlag (konf. int.) | A 2016. évi eredmény és a korábbi évek eredményei közötti különbség (konf.int.) |
|------|--------------------|---|
| 2016 | 1869 (1844;1894)   | -   |
| 2015 | 1879 (1850;1899)   | -10 (-47;28)  |
| 2014 | 1899 (1882;1923)   | -30 (-68;5)   |
| 2013 | 1900 (1877;1921)   | -31 (-68;5)   |
| 2012 | 1904 (1874;1927)   | -35 (-71;1)   |



A 2016. évi eredmény szignifikánsan magasabb



Nincs szignifikáns változás a 2016. évi eredményekben



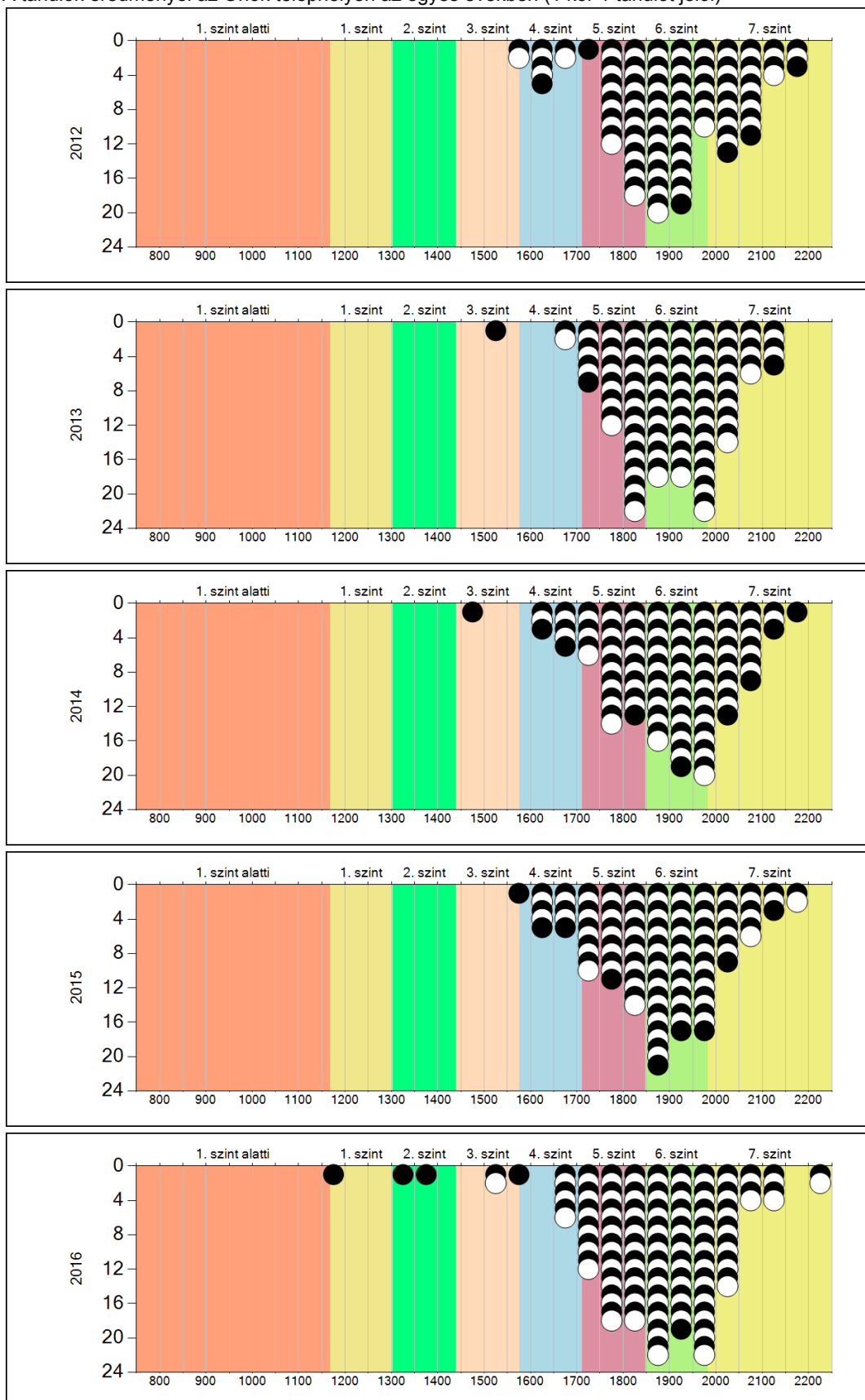
A 2016. évi eredmény szignifikánsan alacsonyabb

\* A FIT – jelentésben 2012-től kezdődően a 95%-os megbízhatósági tartományokat tüntetjük fel, ezért a 2011. évi vagy annál régebbi átlageredmények esetében a táblázatban látható megbízhatósági tartomány szélesebb a 2012. évnél korábbi jelentésekben szereplő 90%-os megbízhatósági tartománynál.

4b

## A képességeloszlás alakulása a 10. évfolyamon

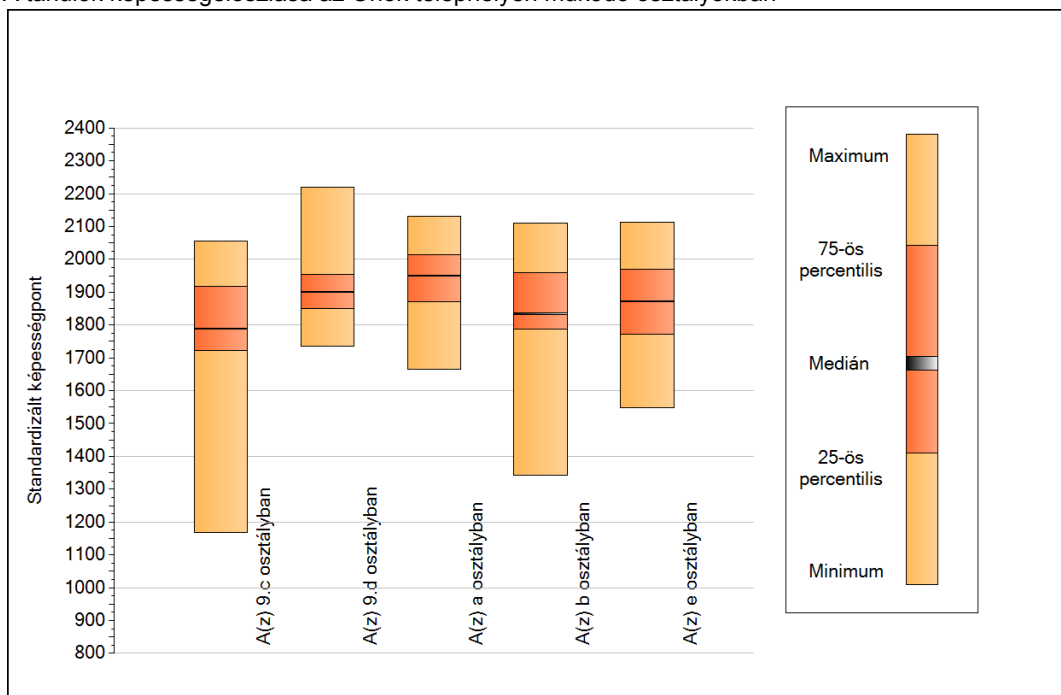
A tanulók eredményei az Önök telephelyén az egyes években (1 kör 1 tanulót jelöl)



5a

## A képességeloszlás néhány jellemzője osztályonként

A tanulók képességeloszlása az Önök telephelyén működő osztályokban

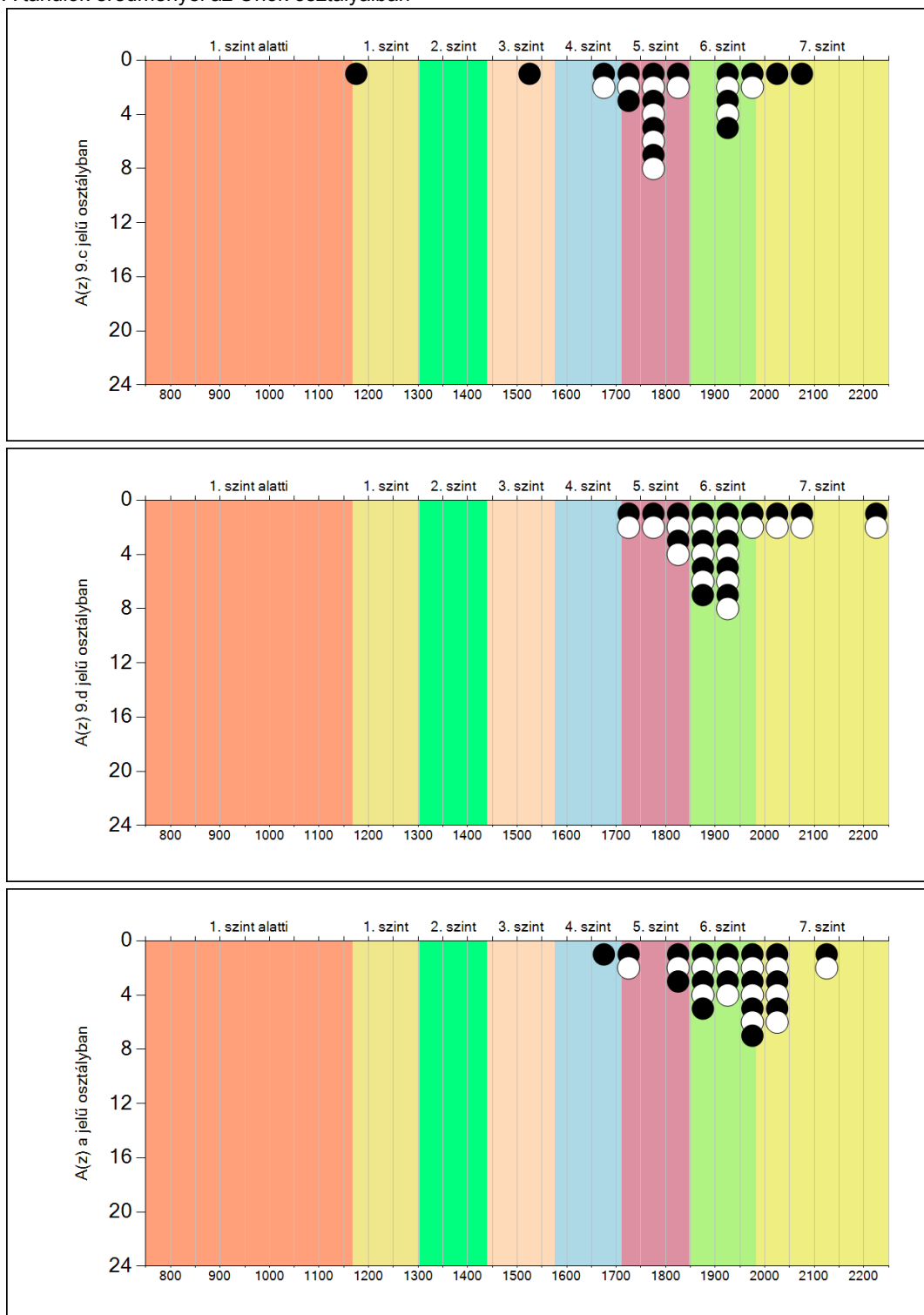


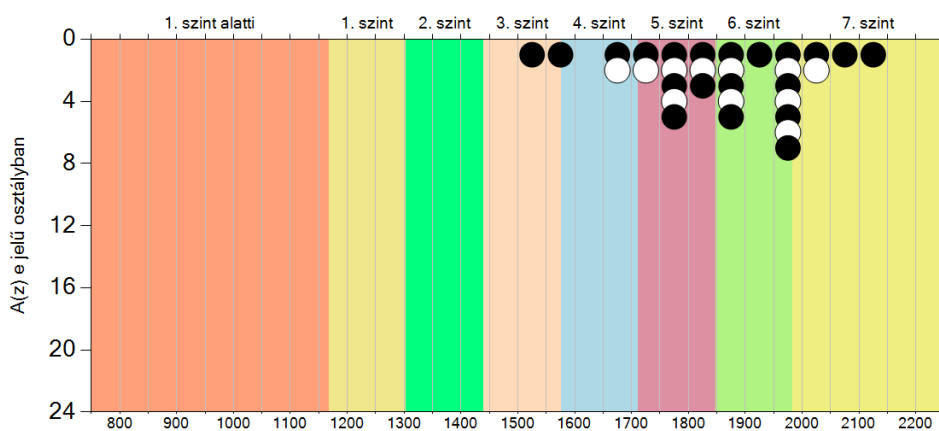
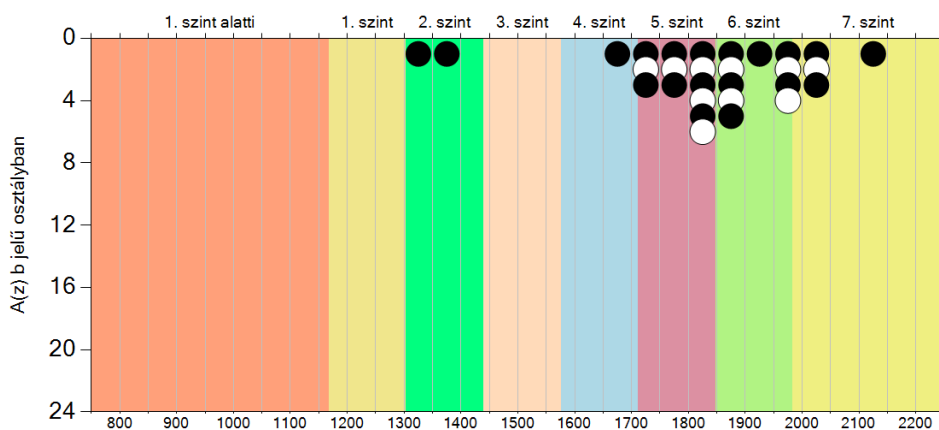
A tanulók képességeloszlása az Önök osztályaiban

|                            | Minimum | 25 percent. | Medián | 75 percent. | Maximum |
|----------------------------|---------|-------------|--------|-------------|---------|
| <b>A(z) 9.c osztályban</b> | 1169    | 1722        | 1788   | 1918        | 2056    |
| <b>A(z) 9.d osztályban</b> | 1735    | 1849        | 1900   | 1954        | 2218    |
| <b>A(z) a osztályban</b>   | 1666    | 1870        | 1950   | 2013        | 2131    |
| <b>A(z) b osztályban</b>   | 1343    | 1788        | 1835   | 1958        | 2110    |
| <b>A(z) e osztályban</b>   | 1547    | 1772        | 1872   | 1970        | 2113    |

**5b****A képességeloszlás osztályonként**

A tanulók eredményei az Önök osztályaiban



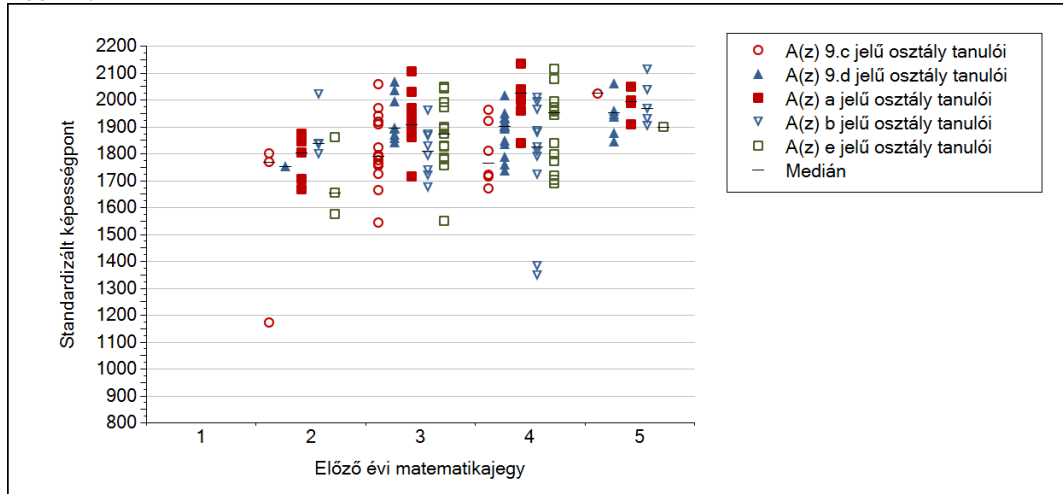




5c

## A képességeloszlás az előző év végi matematikajegy függvényében

A tanulók képességeloszlása az Önök telephelyén működő osztályokban az előző év végi matematikajegy függvényében

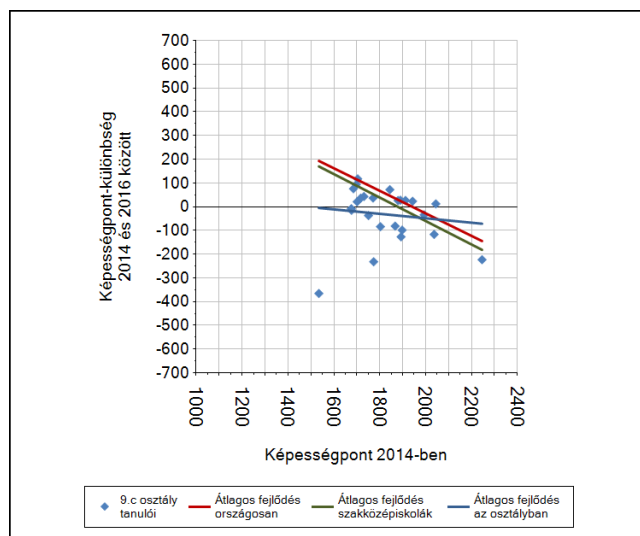
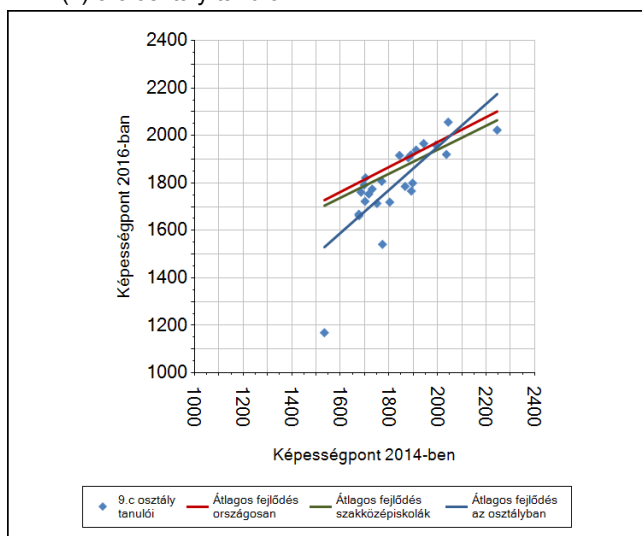


|                       | Előző év végi matematikajegy | Minimum | Medián | Maximum |
|-----------------------|------------------------------|---------|--------|---------|
| A(z) 9.c jelű osztály | 1                            | -       | -      | -       |
|                       | 2                            | 1169    | 1766   | 1799    |
|                       | 3                            | 1541    | 1788   | 2056    |
|                       | 4                            | 1668    | 1763   | 1959    |
|                       | 5                            | 2023    | 2023   | 2023    |
| A(z) 9.d jelű osztály | 1                            | -       | -      | -       |
|                       | 2                            | 1750    | 1750   | 1750    |
|                       | 3                            | 1841    | 1892   | 2066    |
|                       | 4                            | 1735    | 1899   | 2014    |
|                       | 5                            | 1844    | 1951   | 2218    |
| A(z) a jelű osztály   | 1                            | -       | -      | -       |
|                       | 2                            | 1666    | 1801   | 1871    |
|                       | 3                            | 1712    | 1906   | 2103    |
|                       | 4                            | 1837    | 2022   | 2131    |
|                       | 5                            | 1907    | 1992   | 2048    |
| A(z) b jelű osztály   | 1                            | -       | -      | -       |
|                       | 2                            | 1797    | 1834   | 2019    |
|                       | 3                            | 1671    | 1807   | 1957    |
|                       | 4                            | 1343    | 1822   | 2005    |
|                       | 5                            | 1900    | 1964   | 2110    |
| A(z) e jelű osztály   | 1                            | -       | -      | -       |
|                       | 2                            | 1572    | 1652   | 1858    |
|                       | 3                            | 1547    | 1872   | 2048    |
|                       | 4                            | 1688    | 1948   | 2113    |
|                       | 5                            | 1897    | 1897   | 1897    |

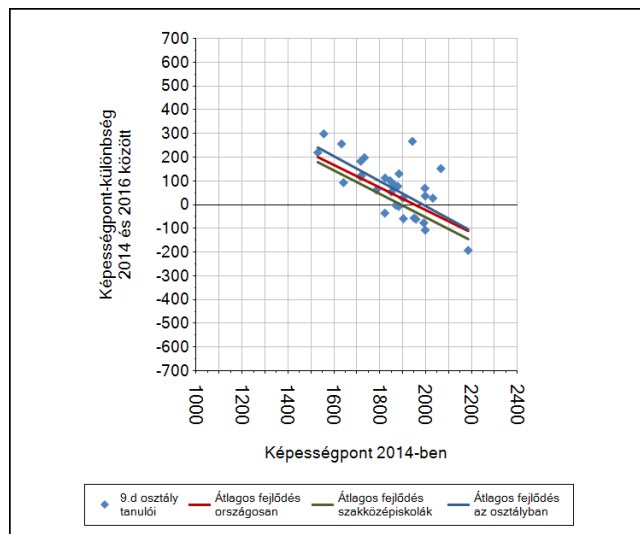
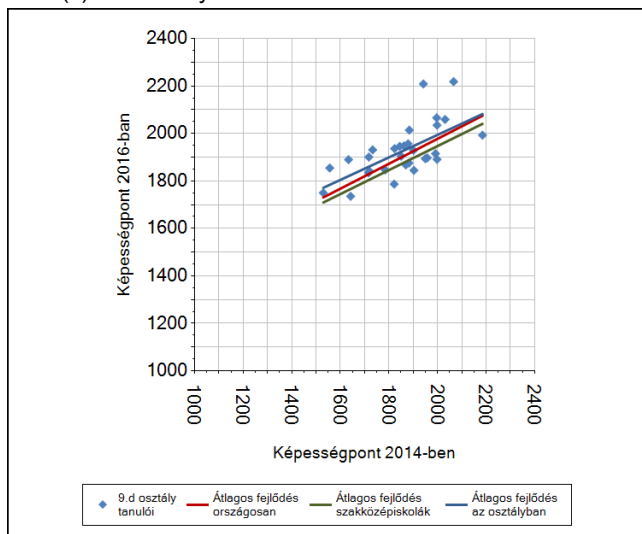
6a

## A tanulók fejlődése osztályonként

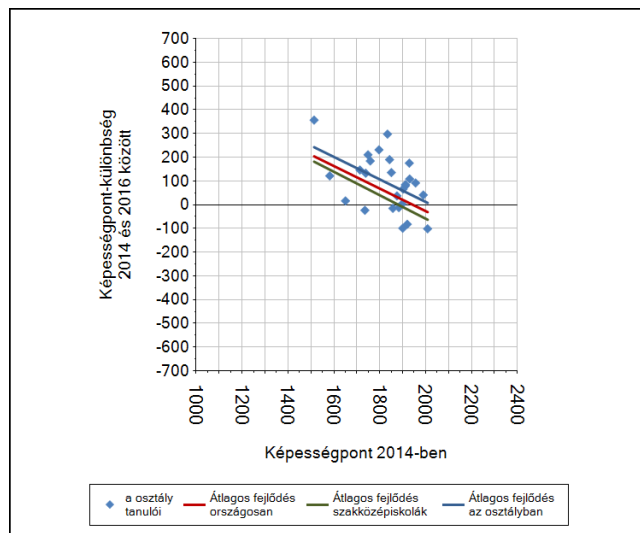
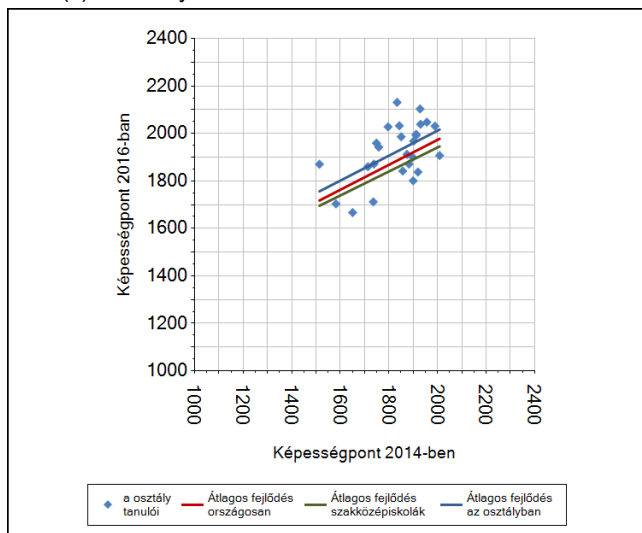
A(z) 9.c osztály tanulói



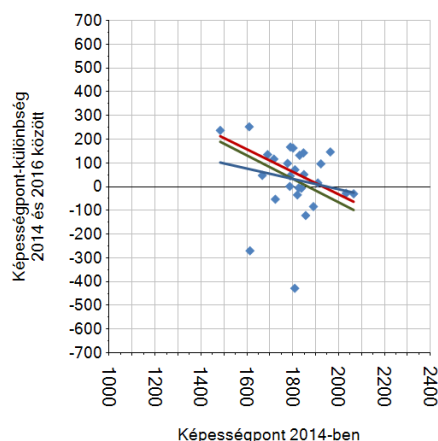
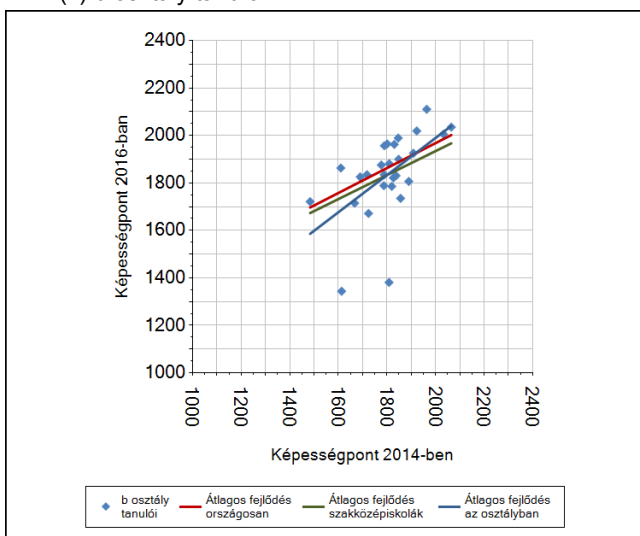
A(z) 9.d osztály tanulói



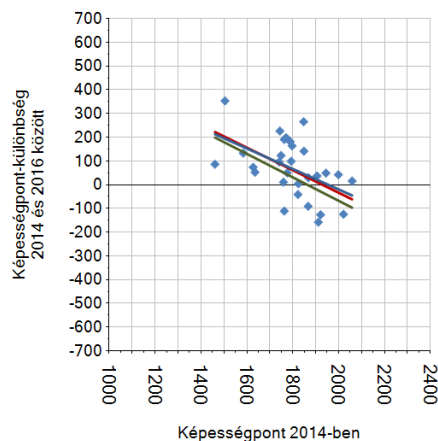
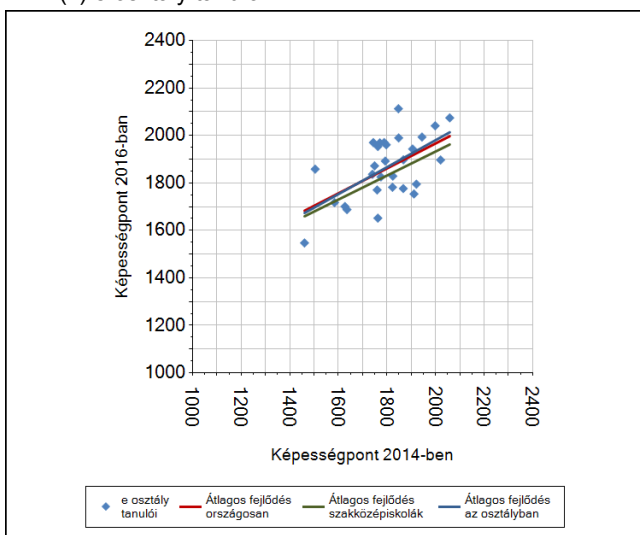
A(z) a osztály tanulói



A(z) b osztály tanulói



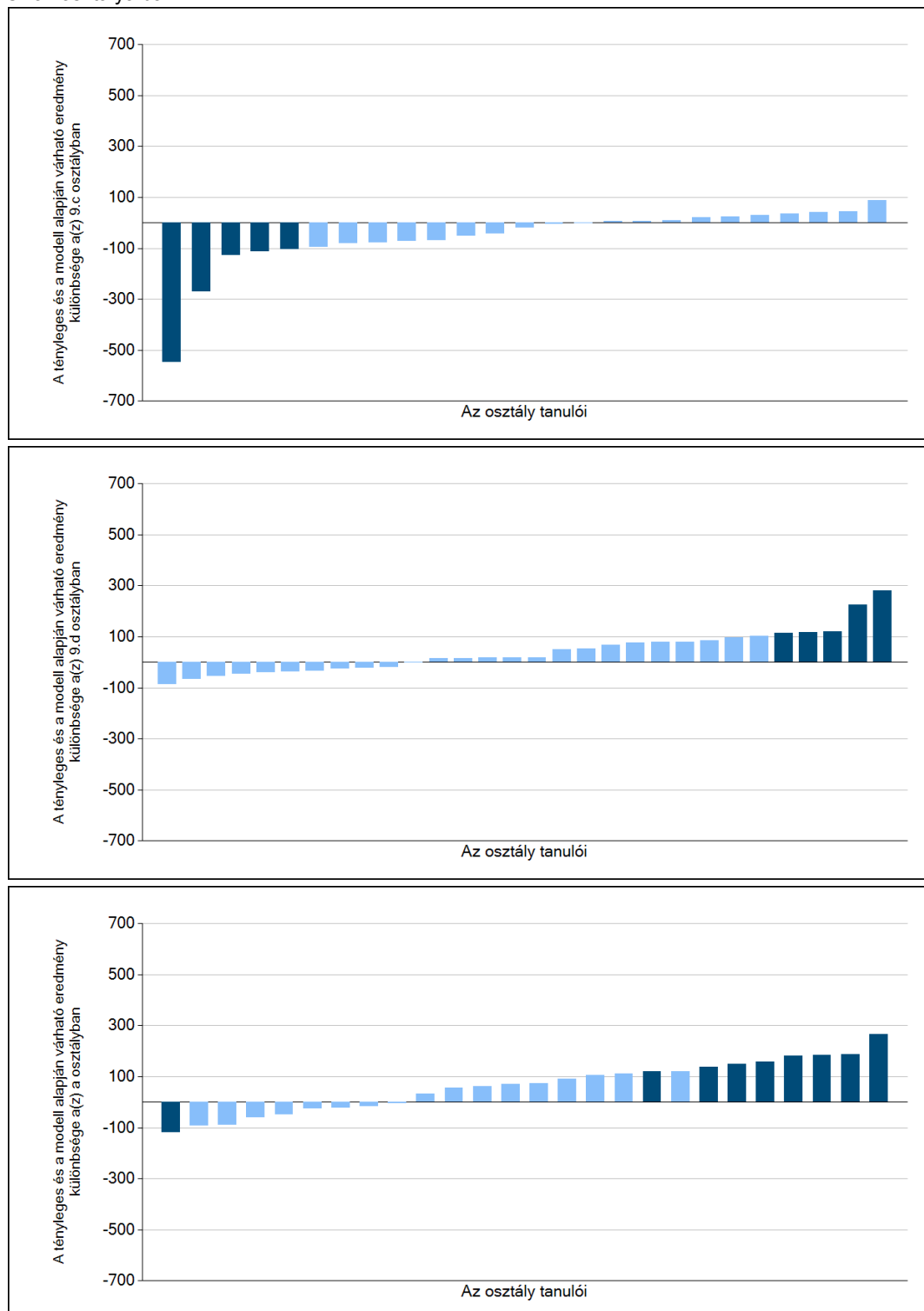
A(z) e osztály tanulói

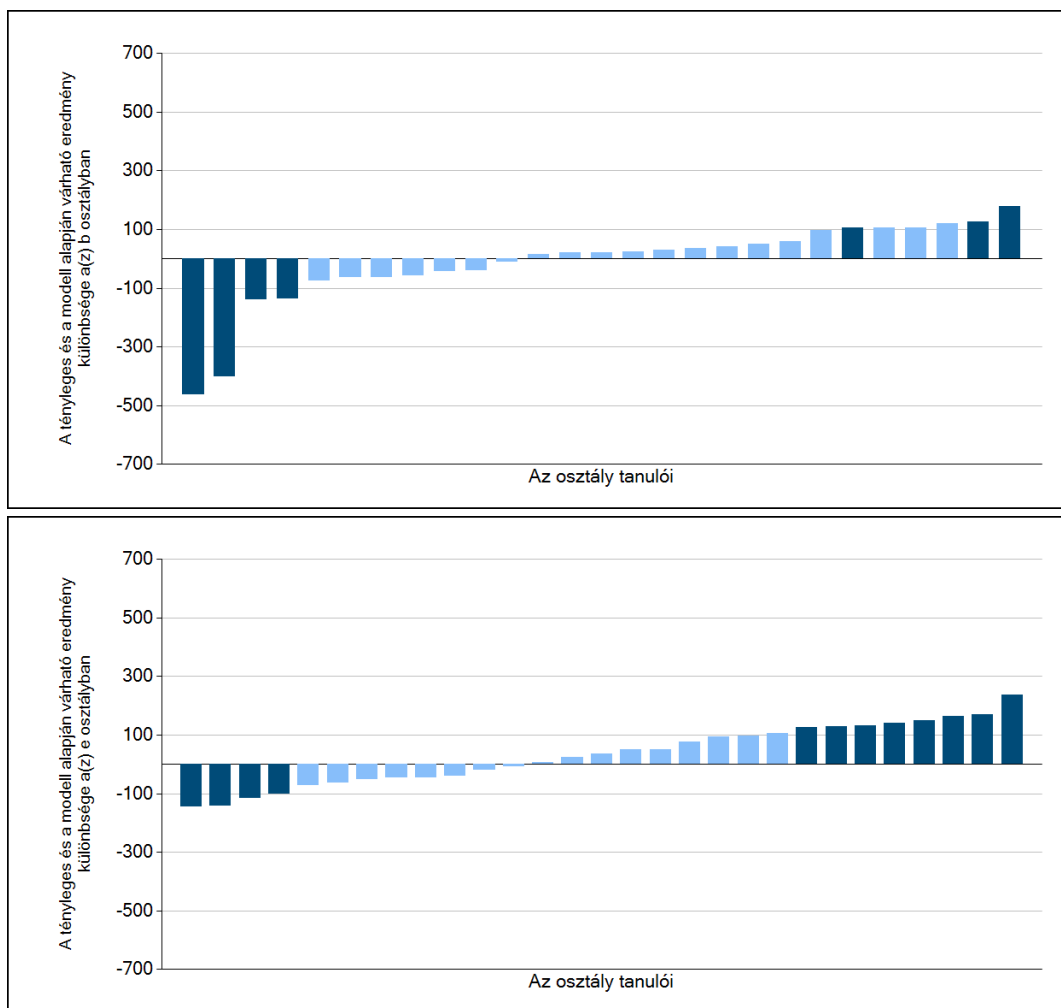


6b

## A tanulók egyéni fejlődése a komplex fejlődési modell alapján osztályonként\*

A tanulók tényleges eredménye és a komplex modell alapján becsült, várható eredménye közötti különbségek az Önök osztályaiban





Sötétebb színnel jelöltük, ha a tanuló eredménye szignifikánsan különbözik a komplex fejlődési modell alapján várható eredménytől.

\* A komplex fejlődési modellben a tanulók becsült, várható eredményének meghatározásakor a tanuló korábbi eredményei mellett a fejlődést befolyásoló egyéb tényezőket is figyelembe veszünk. Ilyenek pl. a szociális, gazdasági és kulturális háttérét mérő jellemzők, a tanuló neve, az osztály és a telephely tanulóinak két évvel korábbi átlageredménye, valamint a telephely alapvető jellemzői, mint a képzési forma és a település típusa. A becsült érték tehát azt jelképezi, hogy a hasonló családi háttérű, ugyanolyan nemű tanulók, akiknek két évvel korábbi eredménye hasonló volt, emellett 2016-ban hasonló osztályba és telephelyre jártak, átlagosan milyen eredményt értek el a 2016. évi felmérésben. A modellről bővebben az Útmutató a telephelyi jelentés ábráinak értelmezéséhez dokumentumban olvashatnak.

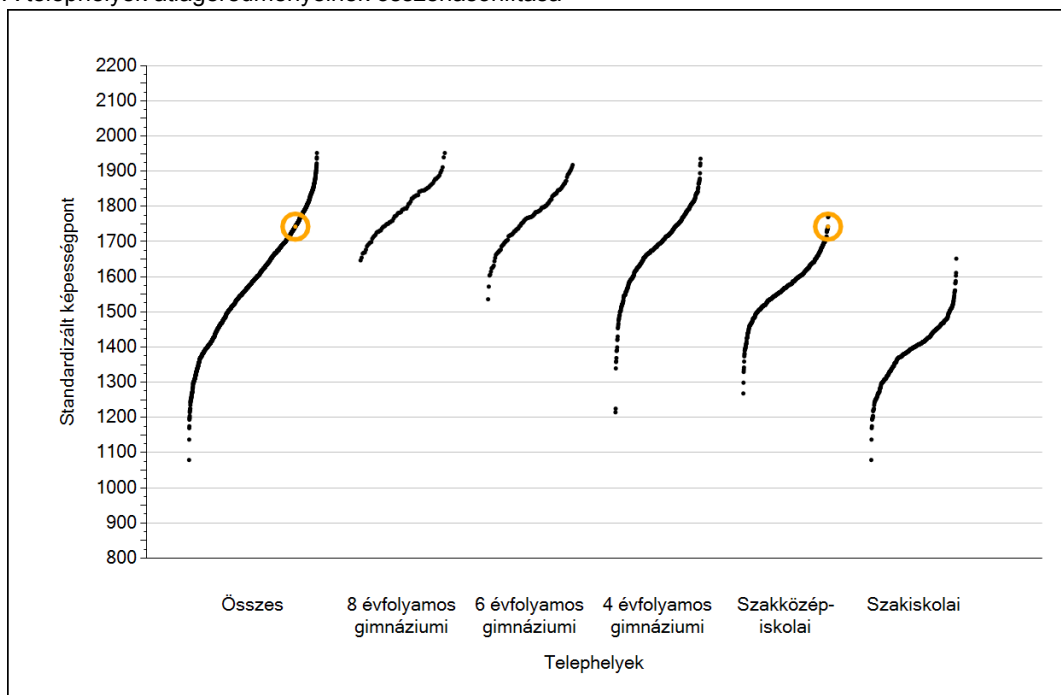


## Szövegértés

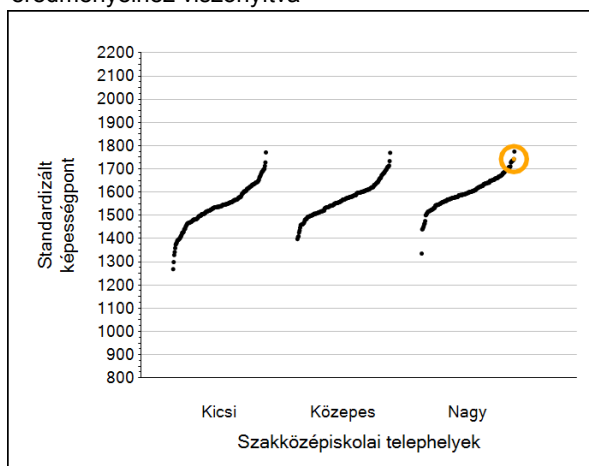
1a

## Átlageredmények

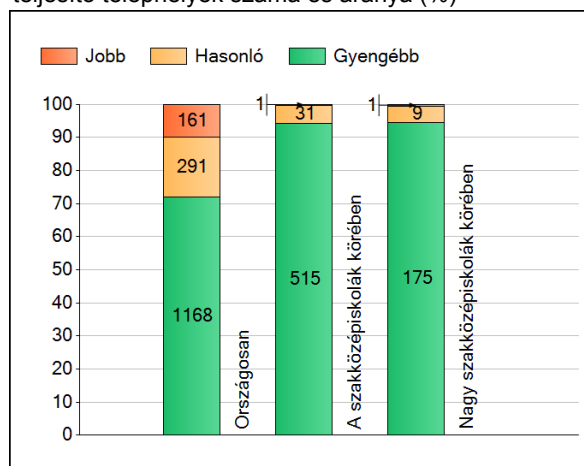
A telephelyek átlageredményeinek összehasonlítása



Az Önök eredményei a szakközépiskolai telephelyek eredményeéhez viszonyítva



A szignifikánsan jobban, hasonlóan, illetve gyengébben teljesítő telephelyek száma és aránya (%)



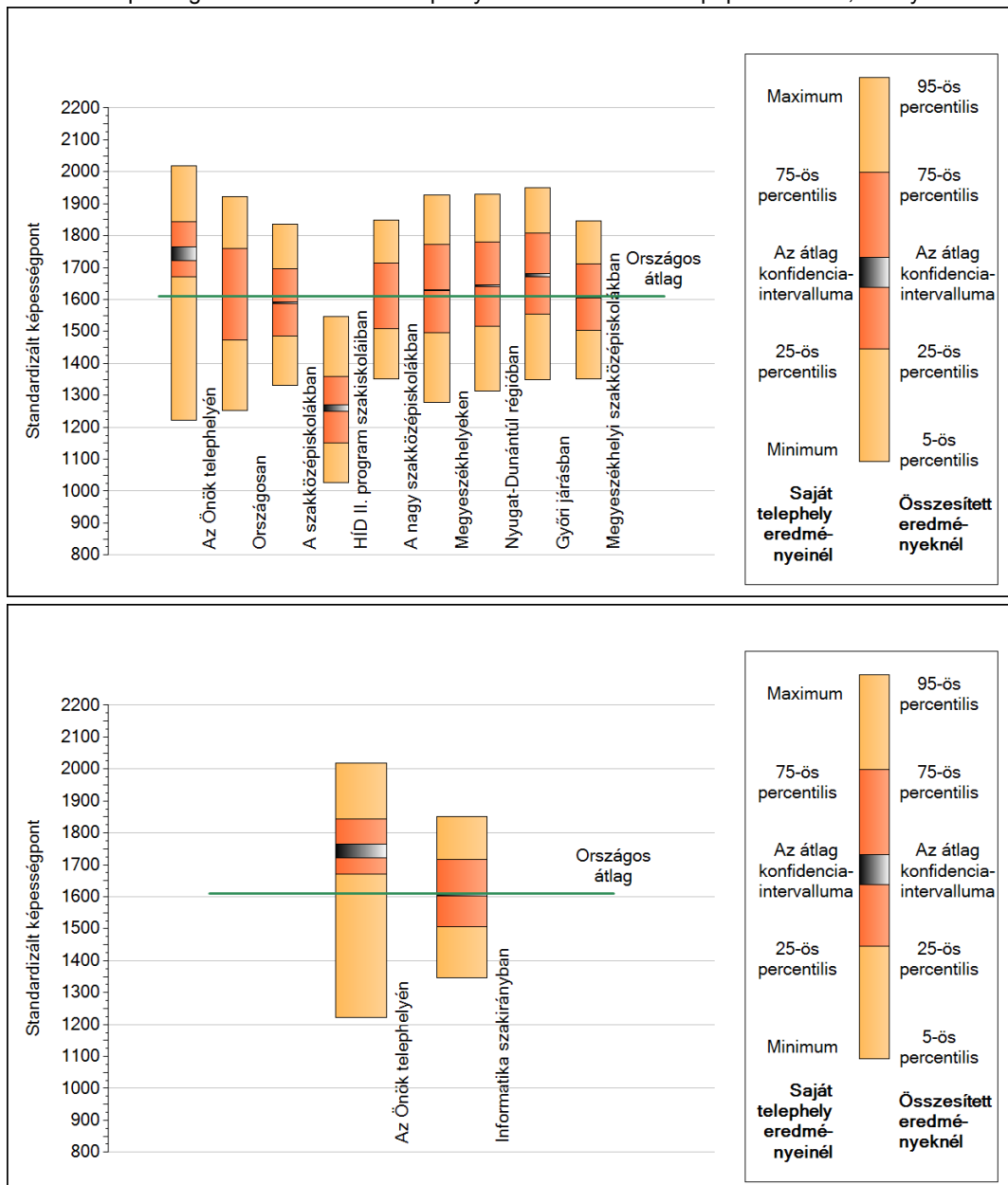
A tanulók átlageredménye és az átlag megbízhatósági tartománya (konfidencia-intervalluma)

|                                |                         |                             |                  |
|--------------------------------|-------------------------|-----------------------------|------------------|
| <b>Az Önök telephelyén</b>     | <b>1742 (1722;1764)</b> |                             |                  |
| Országosan                     | 1610 (1609;1611)        |                             |                  |
| 8 évfolyamos gimnáziumokban    | 1802 (1797;1807)        |                             |                  |
| 6 évfolyamos gimnáziumokban    | 1782 (1779;1785)        |                             |                  |
| 4 évfolyamos gimnáziumokban    | 1716 (1714;1718)        |                             |                  |
| Szakközépiskolákban            | 1589 (1588;1591)        | Kis szakközépiskolákban     | 1539 (1534;1544) |
| Szakiskolákban                 | 1390 (1388;1393)        | Közepes szakközépiskolákban | 1569 (1566;1572) |
| HÍD II. program szakiskoláiban | 1260 (1250;1270)        | Nagy szakközépiskolákban    | 1608 (1606;1610) |

1b

## A képességeloszlás néhány jellemzője

A tanulók képességeloszlása az Önök telephelyén és azokban a részpopulációkban, amelyekbe Önök is tartoznak



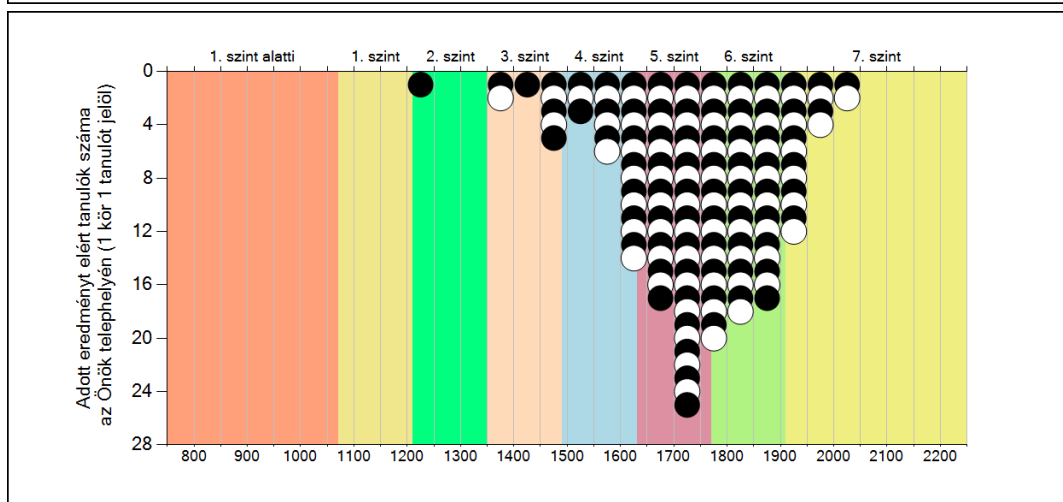
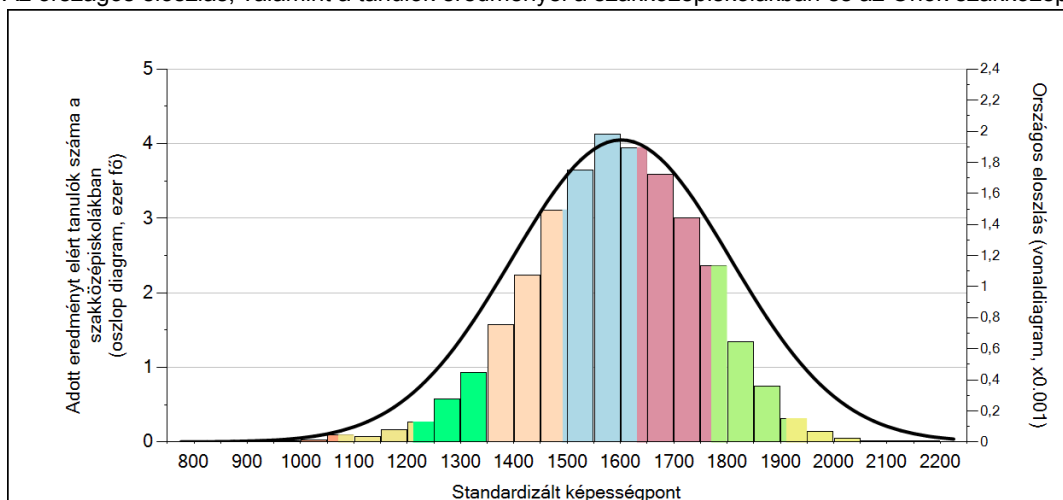
A tanulók képességeloszlása az egyes részpopulációkban

|                                    | Min. / 5-ös perc. | 25-ös perc. | Átlag (konf. int.) | 75-ös perc. | Max. / 95-ös perc. |
|------------------------------------|-------------------|-------------|--------------------|-------------|--------------------|
| <b>Az Önök telephelyén</b>         | 1223              | 1672        | 1742 (1722;1764)   | 1842        | 2018               |
| Országosan                         | 1253              | 1472        | 1610 (1609;1611)   | 1761        | 1922               |
| A szakközépiskolákban              | 1330              | 1486        | 1589 (1588;1591)   | 1697        | 1836               |
| HÍD II. program szakiskoláiban     | 1027              | 1152        | 1260 (1250;1270)   | 1359        | 1547               |
| A nagy szakközépiskolákban         | 1352              | 1508        | 1608 (1606;1610)   | 1714        | 1849               |
| Megyeszékhelyeken                  | 1278              | 1497        | 1629 (1627;1631)   | 1773        | 1928               |
| Nyugat-Dunántúl régióban           | 1314              | 1516        | 1642 (1639;1645)   | 1781        | 1931               |
| Győri járásban                     | 1349              | 1554        | 1676 (1671;1681)   | 1809        | 1950               |
| Megyeszékhelyi szakközépiskolákban | 1351              | 1504        | 1606 (1604;1609)   | 1711        | 1845               |
| Informatika szakirányban           | 1346              | 1506        | 1607 (1603;1612)   | 1716        | 1852               |



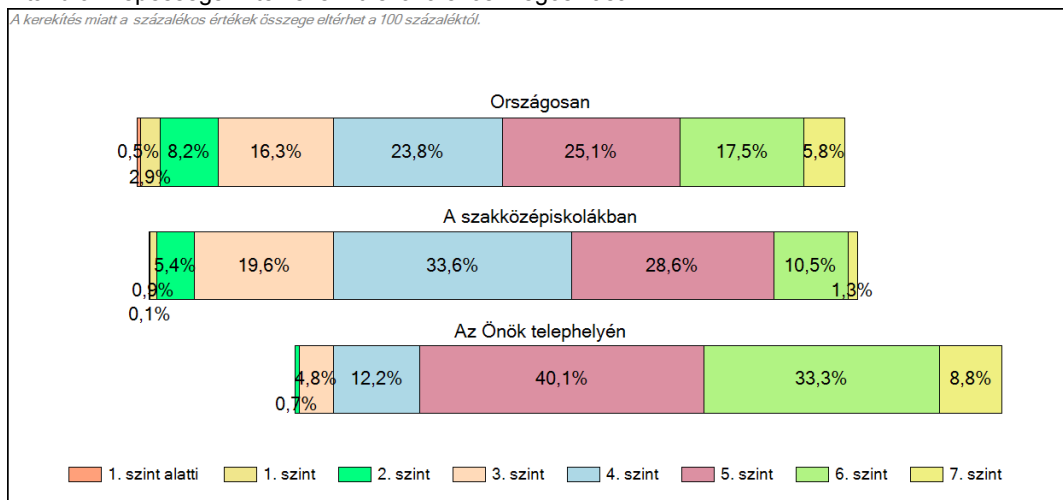
## 1c Képességeloszlás

Az országos eloszlás, valamint a tanulók eredményei a szakközépiskolákban és az Önök szakközépiskolájában



A tanulók képességszintek szerinti százalékos megoszlása

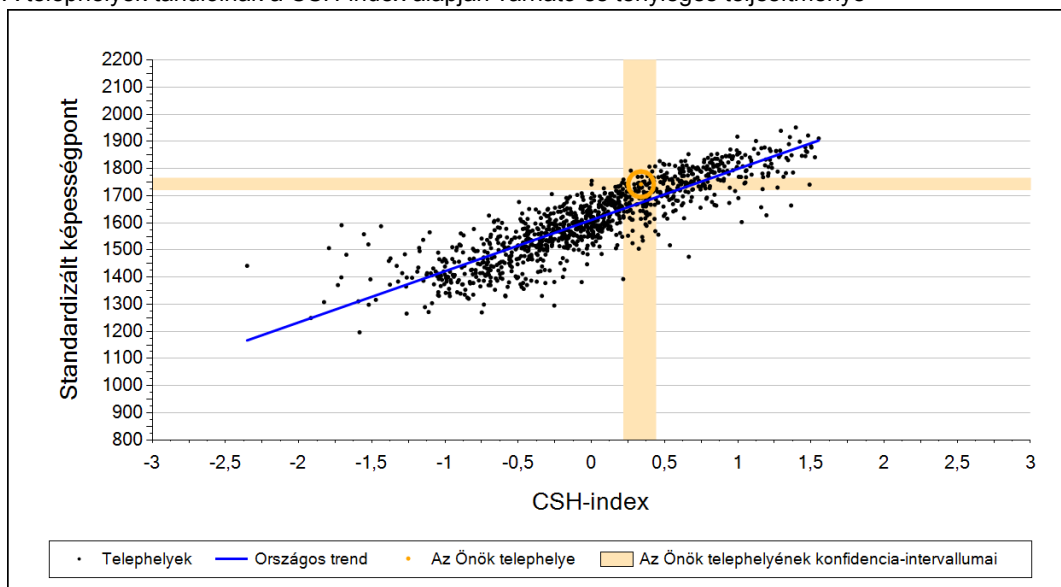
A kerekítés miatt a százalékos értékek összege eltérhet a 100 százaléktól.



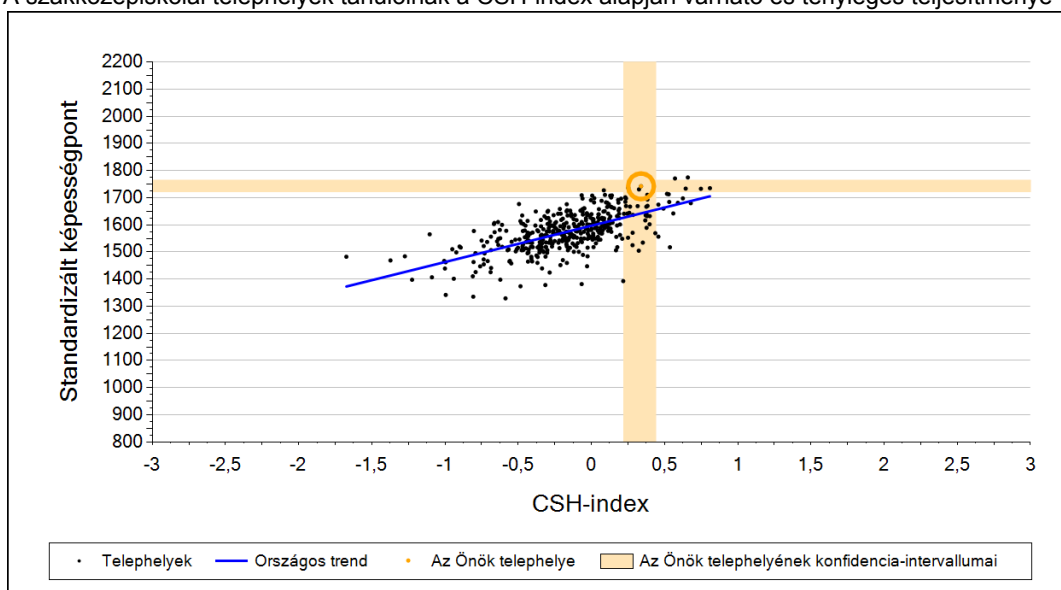
2a

## Átlageredmény a CSH-index tükrében\*

A telephelyek tanulóinak a CSH-index alapján várható és tényleges teljesítménye



A szakközépiskolai telephelyek tanulóinak a CSH-index alapján várható és tényleges teljesítménye



Telephelyeik eredménye a regressziós becslés alapján várható eredmény tükrében

|  |      |  |
|--|------|--|
| Telephelyük tényleges eredménye  | 1742 | (1722;1764)                                      |
| Várható eredmény az összes telephelyre illesztett regressziós egyenes alapján            | 1675 | (a tényleges eredmény ennél szignifikánsan jobb) |
| Várható eredmény a szakközépiskolai telephelyekre illesztett regressziós egyenes alapján | 1642 | (a tényleges eredmény ennél szignifikánsan jobb) |

A CSH-index átlagértéke és az átlag megbízhatósági tartománya

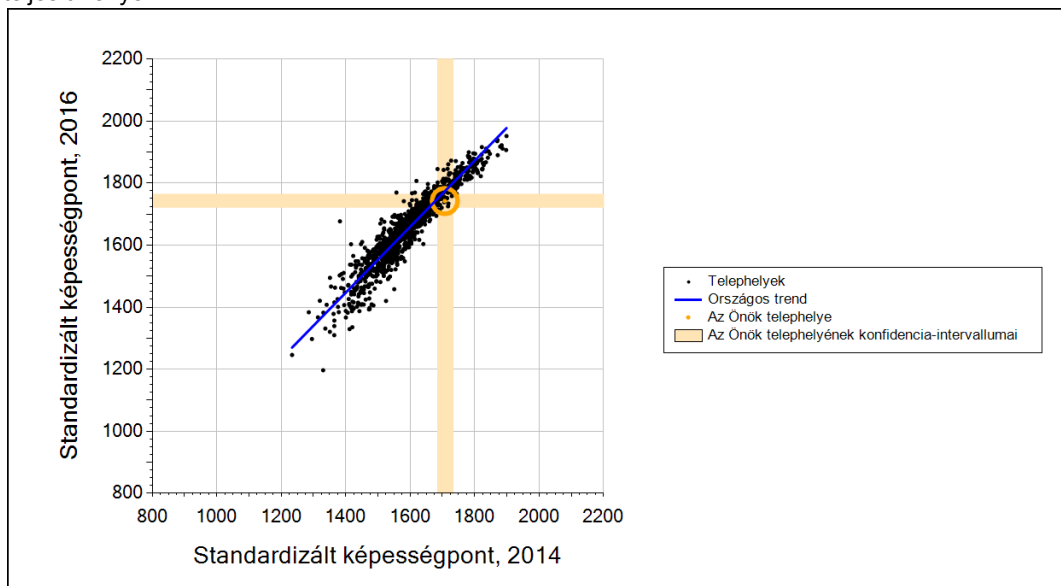
|                     |        |                 |
|---------------------|--------|-----------------|
| Az Önök telephelyén | 0,339  | (0,220;0,440)   |
| Országosan          | 0,037  | (0,030;0,040)   |
| Szakközépiskolákban | -0,096 | (-0,110;-0,090) |

\* Csak azok a telephelyek szerepelnek az ábrákon, amelyeken legalább a diákok kétharmadára és legalább tíz tanulóra kiszámítható a CSH-index, és a CSH-indexszel rendelkező diákok átlaga belesik az összes diák képességátlagának konfidencia-intervallumába mindkét felmért terület esetében.

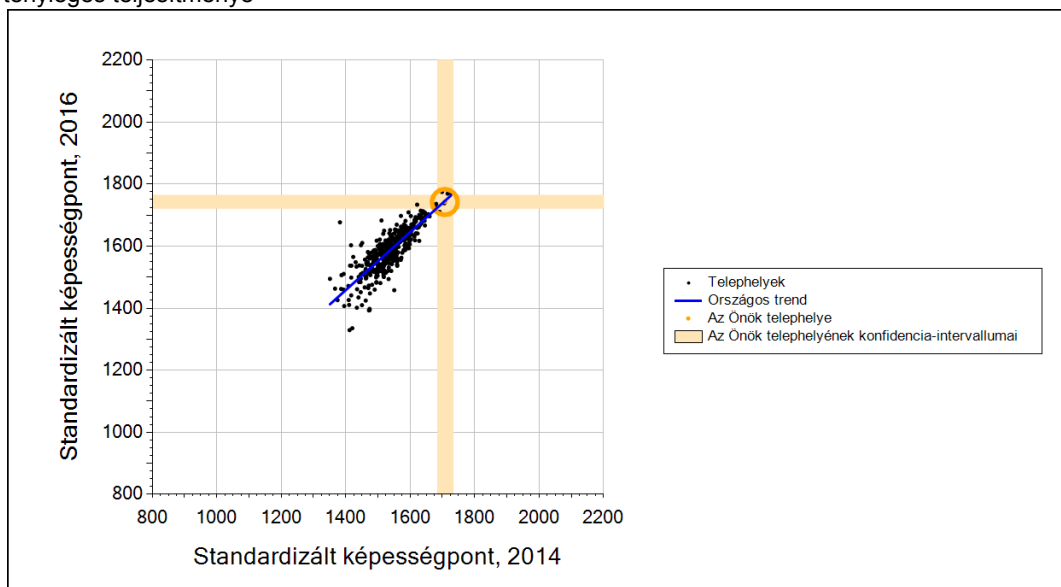
2b

**Átlageredmény a tanulók korábbi eredményének tükrében\***

A telephely tanulóinak a két évvel korábbi mérésben elért átlageredményük alapján várható és tényleges teljesítménye



A szakközépiskolai telephelyek tanulóinak a két évvel korábbi mérésben elért átlageredményük alapján várható és tényleges teljesítménye



Telephelyeik eredménye a regressziós becslés alapján várható eredmény tükrében

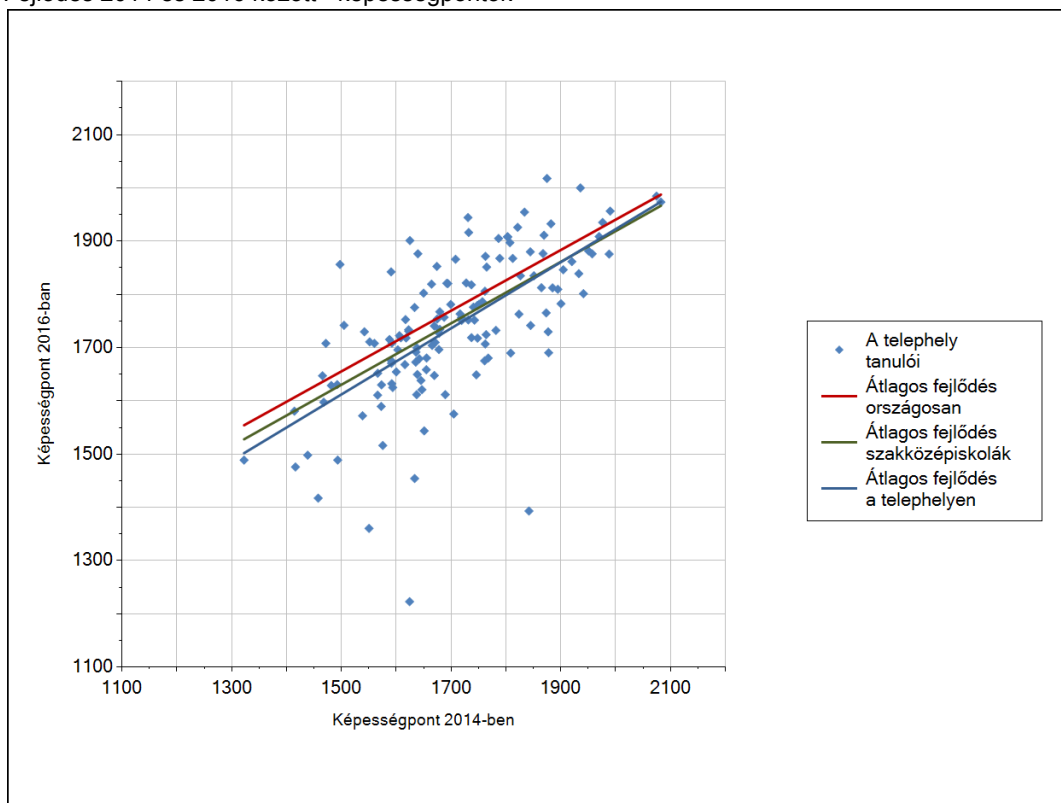
|  |      |  |
|--|------|--|
| Telephelyük 2016-os eredménye  | 1742 | (1722;1764)  |
| Telephelyük tanulóinak 2014-es átlageredménye  | 1707 | (1685;1733)  |
| Várható eredmény az összes telephelyre illesztett regressziós egyenes alapján            | 1774 | (a tényleges eredmény ennél szignifikánsan gyengébb)       |
| Várható eredmény a szakközépiskolai telephelyekre illesztett regressziós egyenes alapján | 1745 | (a tényleges eredmény ettől nem különbözik szignifikánsan) |

\* Csak azok a telephelyek szerepelnek az ábrán, amelyek esetében legalább a tanulók kétharmada és legalább tíz tanuló megírta a két évvel korábbi mérést, és amelyeken a korábbi eredménnyel rendelkező diákok e mérésbeli átlaga beleesik az összes diák e mérésben elért képességátlagának konfidencia-intervallumába mindkét területen.

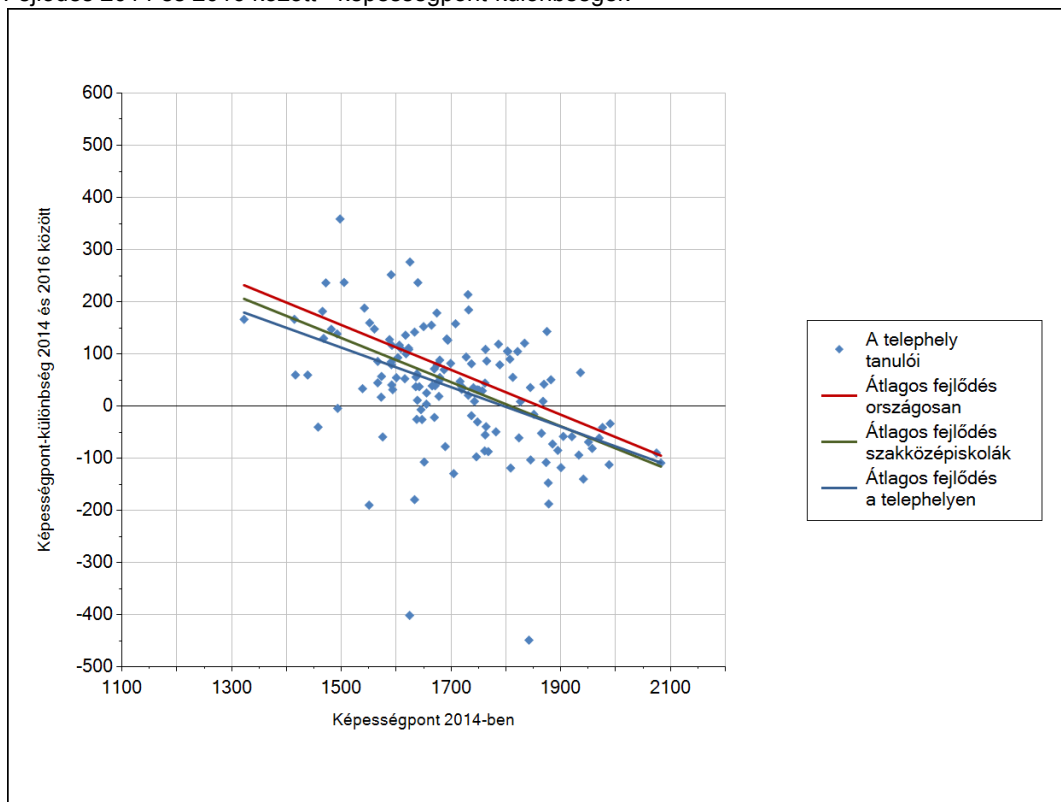
3a

## A tanulók fejlődése a telephelyen

Fejlődés 2014 és 2016 között - képességszámok



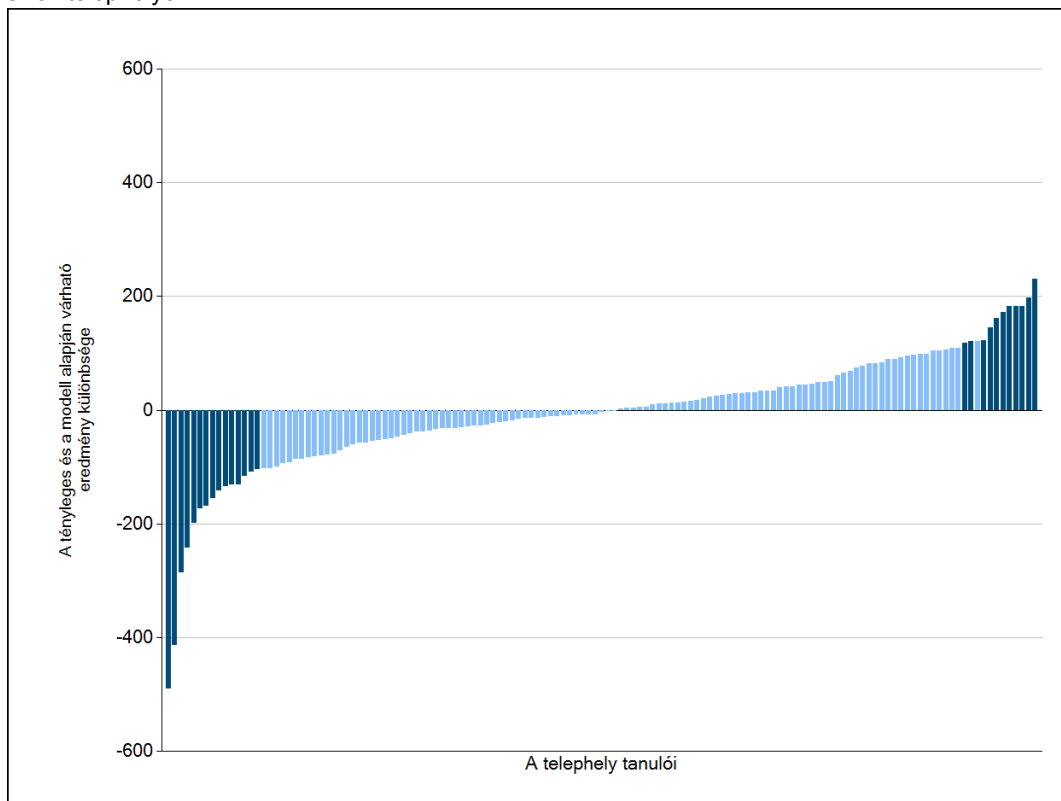
Fejlődés 2014 és 2016 között - képességszám-különbségek



3b

## A tanulók egyéni fejlődése a komplex fejlődési modell alapján\*

A tanulók tényleges eredménye és a komplex modell alapján becsült, várható eredménye közötti különbségek az Önök telephelyén



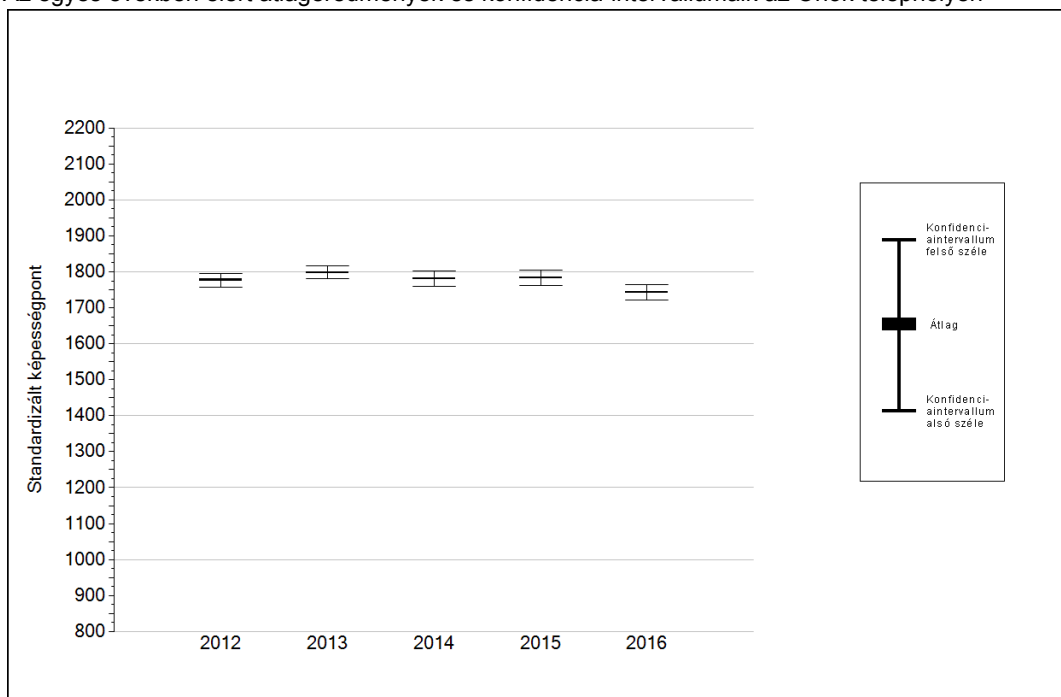
Sötétebb színnel jelöltük, ha a tanuló eredménye szignifikánsan különbözik a komplex fejlődési modell alapján várható eredménytől.

\* A komplex fejlődési modellben a tanulók becsült, várható eredményének meghatározásakor a tanuló korábbi eredményei mellett a fejlődést befolyásoló egyéb tényezőket is figyelembe veszünk. Ilyenek pl. a szociális, gazdasági és kulturális háttérét mérő jellemzők, a tanuló neme, az osztály és a telephely tanulóinak két évvel korábbi átlageredménye, valamint a telephely alapvető jellemzői, mint a képzési forma és a település típusa. A becsült érték tehát azt jelképezi, hogy a hasonló családi háttérű, ugyanolyan nemű tanulók, akiknek két évvel korábbi eredménye hasonló volt, emellett 2016-ban hasonló osztályba és telephelyre jártak, átlagosan milyen eredményt értek el a 2016. évi felmérésben. A modelltől bővebben az Útmutató a telephelyi jelentés ábráinak értelmezéséhez dokumentumban olvashatnak.

4a

## Az átlageredmény alakulása a 10. évfolyamon\*

Az egyes években elért átlageredmények és konfidencia-intervallumaik az Önök telephelyén



| Év   | Átlag (konf. int.) | A 2016. évi eredmény és a korábbi évek eredményei közötti különbség (konf.int.) |
|------|--------------------|---|
| 2016 | 1742 (1722;1764)   | -   |
| 2015 | 1783 (1763;1805)   | ↓ -41 (-76;-11)   |
| 2014 | 1781 (1760;1802)   | ↓ -39 (-72;-1)  |
| 2013 | 1798 (1781;1816)   | ↓ -55 (-89;-21)   |
| 2012 | 1777 (1757;1795)   | ↓ -35 (-67;-3)  |



A 2016. évi eredmény szignifikánsan magasabb



Nincs szignifikáns változás a 2016. évi eredményekben



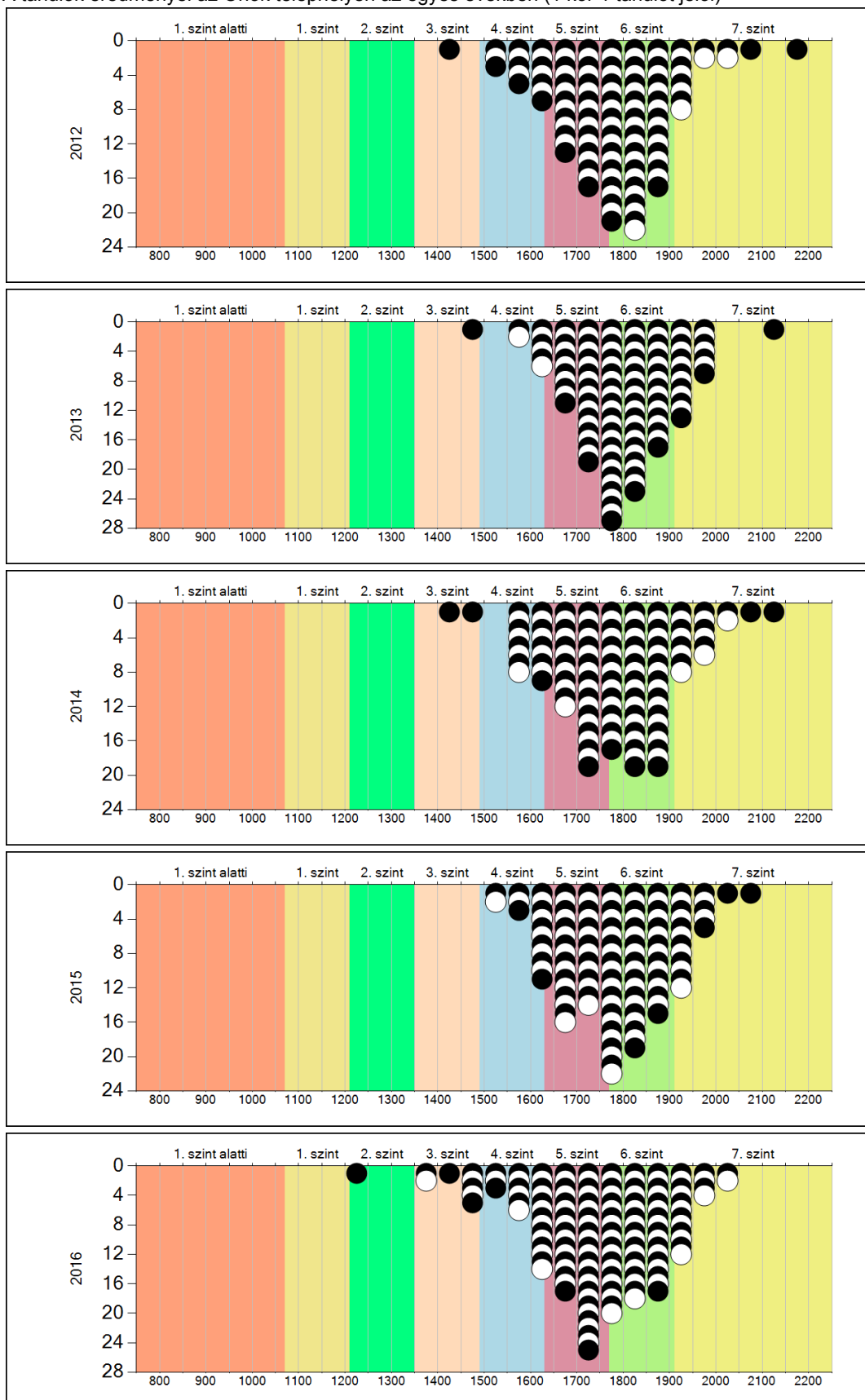
A 2016. évi eredmény szignifikánsan alacsonyabb

\* A FIT – jelentésben 2012-től kezdődően a 95%-os megbízhatósági tartományokat tüntetjük fel, ezért a 2011. évi vagy annál régebbi átlageredmények esetében a táblázatban látható megbízhatósági tartomány szélesebb a 2012. évnél korábbi jelentésekben szereplő 90%-os megbízhatósági tartománynál.

4b

## A képességeloszlás alakulása a 10. évfolyamon

A tanulók eredményei az Önök telephelyén az egyes években (1 kör 1 tanulót jelöl)

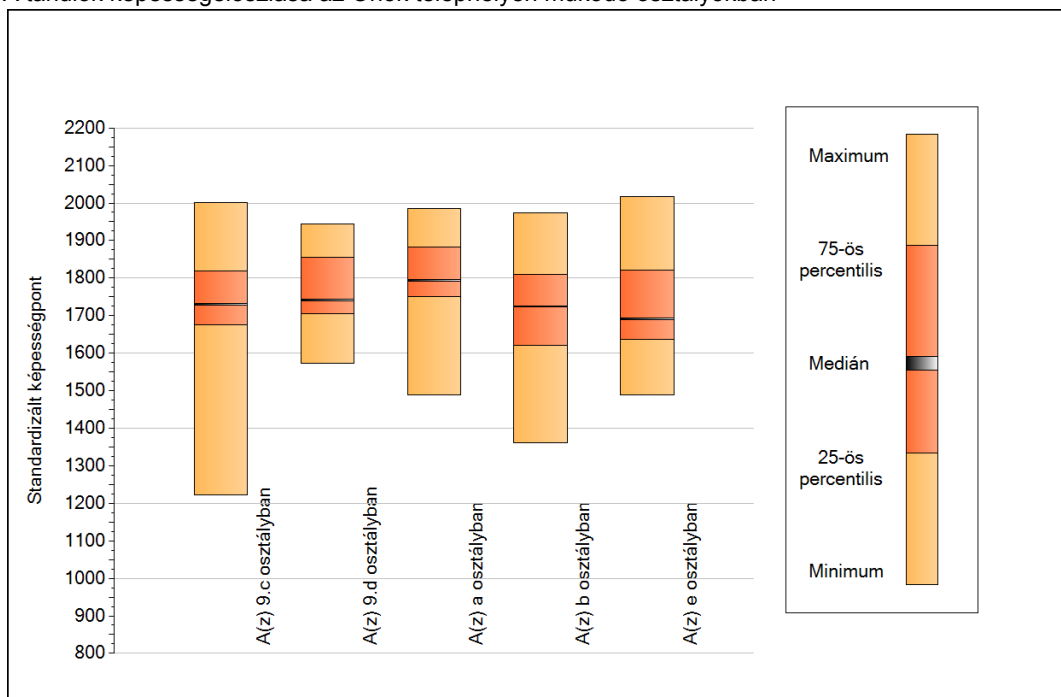


Szövegértés

5a

## A képességeloszlás néhány jellemzője osztályonként

A tanulók képességeloszlása az Önök telephelyén működő osztályokban



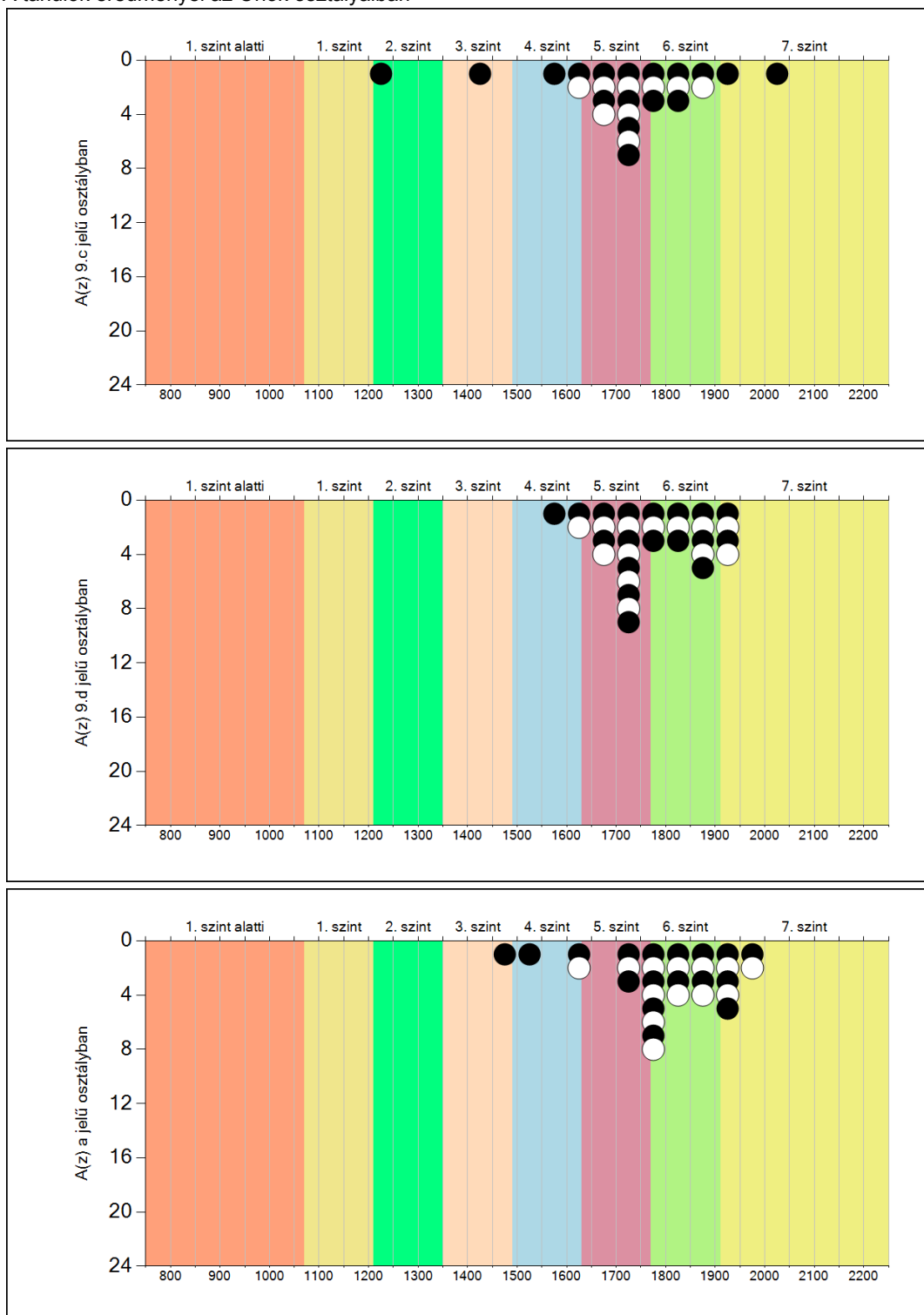
A tanulók képességeloszlása az Önök osztályaiban

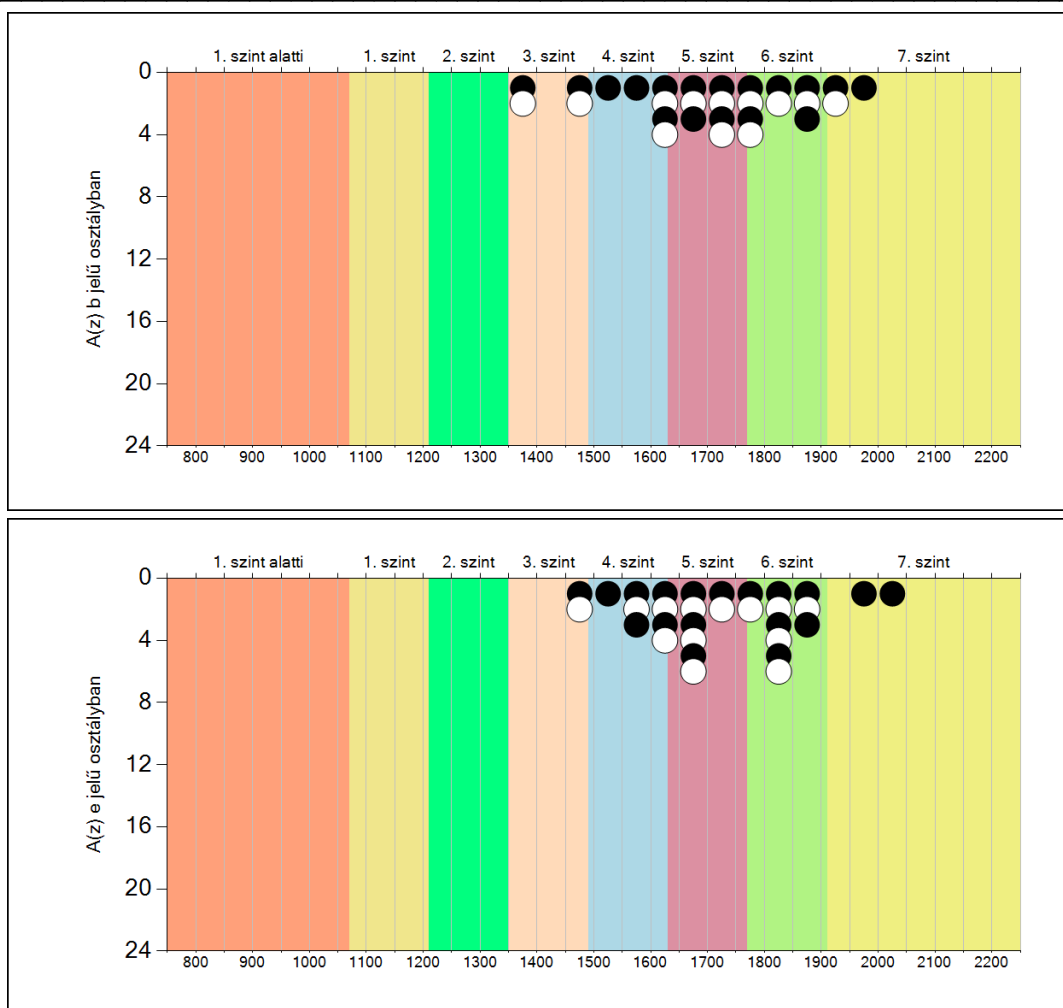
|                            | Minimum | 25 percent. | Medián | 75 percent. | Maximum |
|----------------------------|---------|-------------|--------|-------------|---------|
| <b>A(z) 9.c osztályban</b> | 1223    | 1675        | 1730   | 1818        | 2000    |
| <b>A(z) 9.d osztályban</b> | 1572    | 1705        | 1742   | 1855        | 1944    |
| <b>A(z) a osztályban</b>   | 1489    | 1751        | 1794   | 1883        | 1985    |
| <b>A(z) b osztályban</b>   | 1361    | 1622        | 1724   | 1810        | 1973    |
| <b>A(z) e osztályban</b>   | 1489    | 1636        | 1692   | 1821        | 2018    |



**5b****A képességeloszlás osztályonként**

A tanulók eredményei az Önök osztályaiban

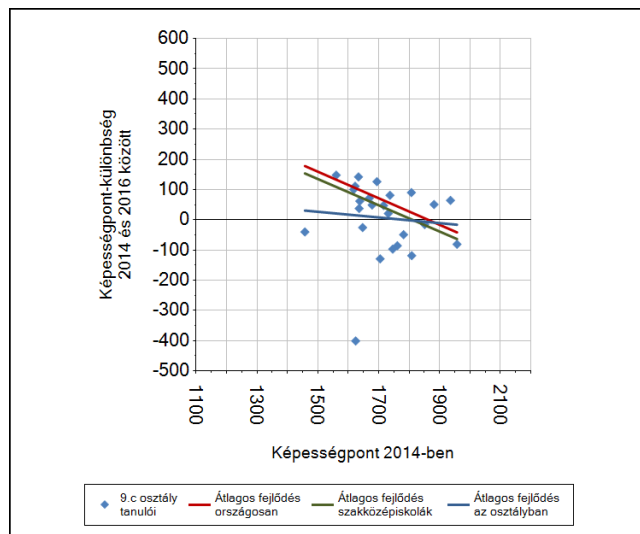
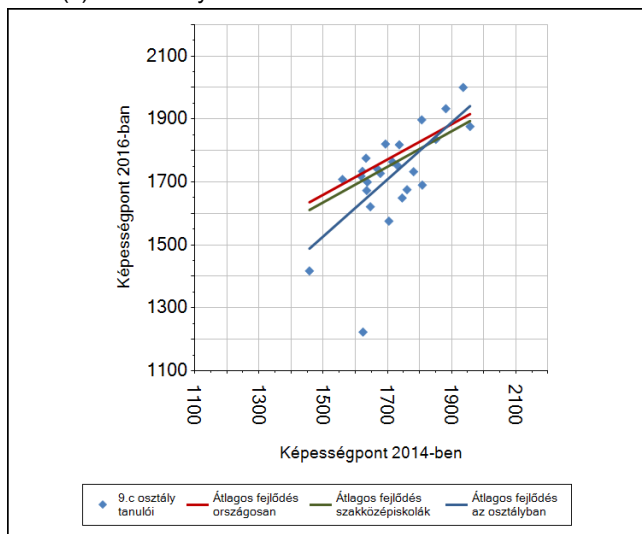




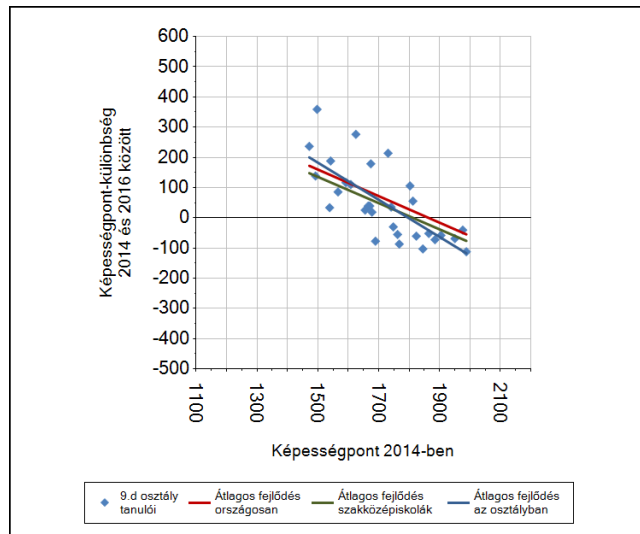
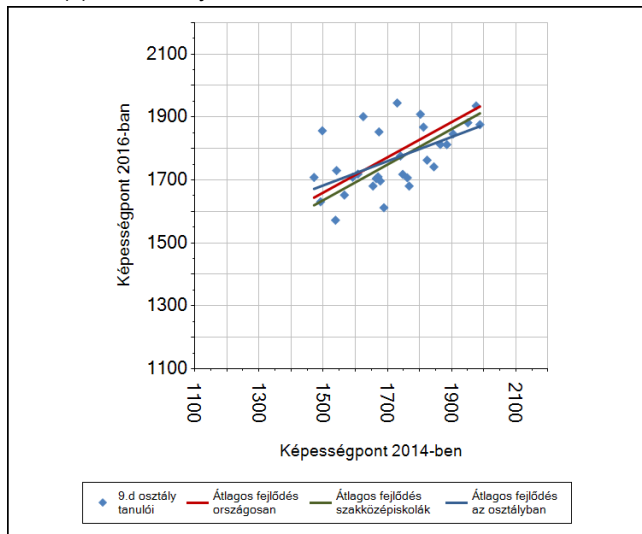
6a

## A tanulók fejlődése osztályonként

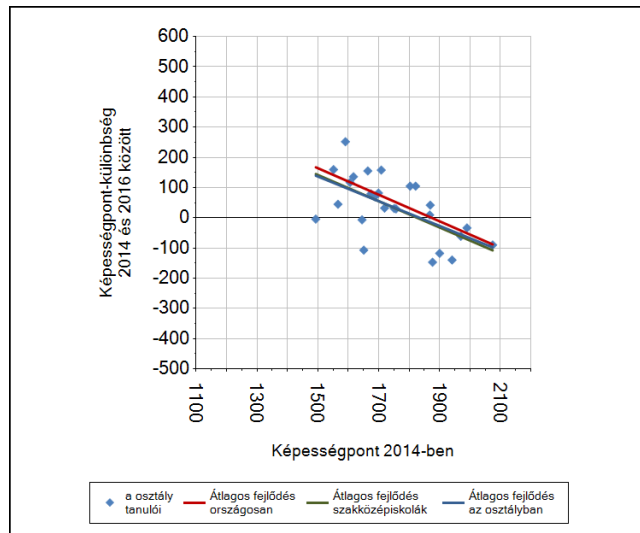
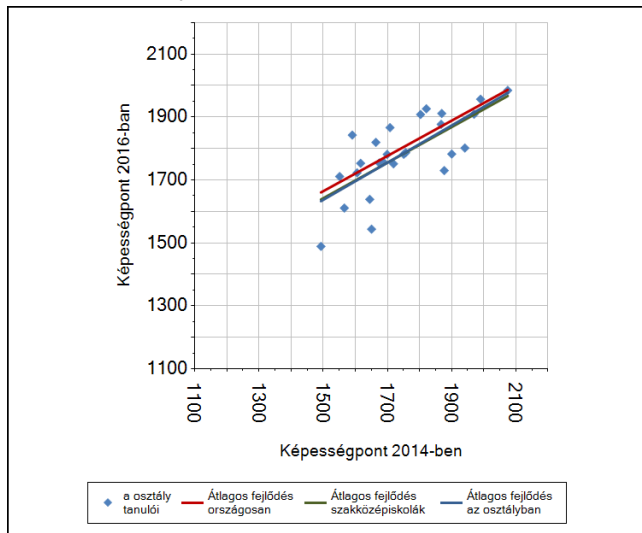
A(z) 9.c osztály tanulói



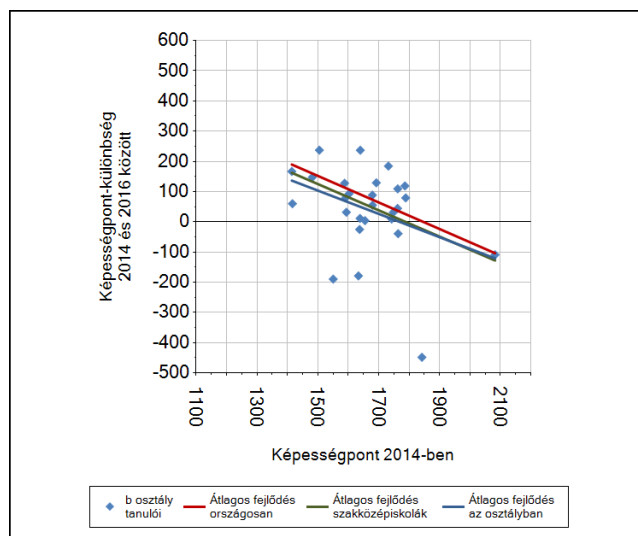
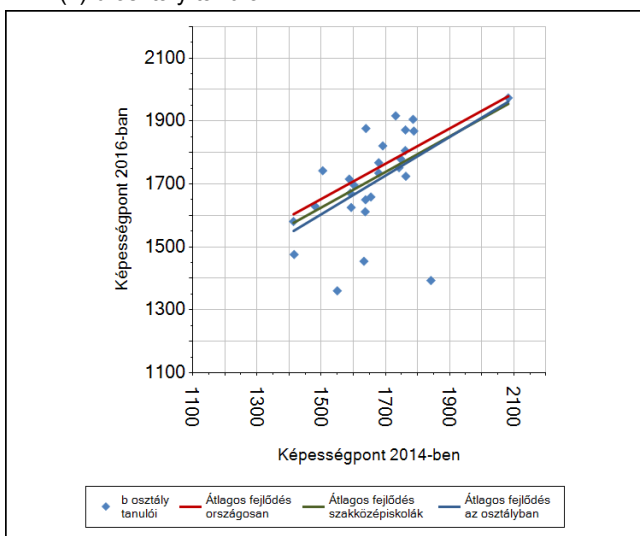
A(z) 9.d osztály tanulói



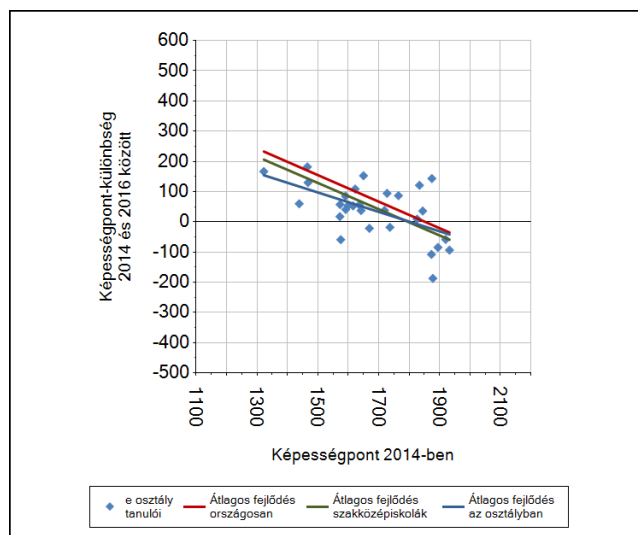
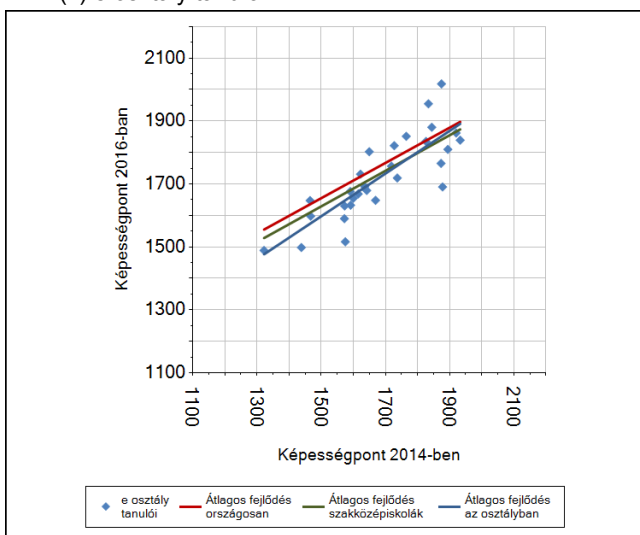
A(z) a osztály tanulói



A(z) b osztály tanulói



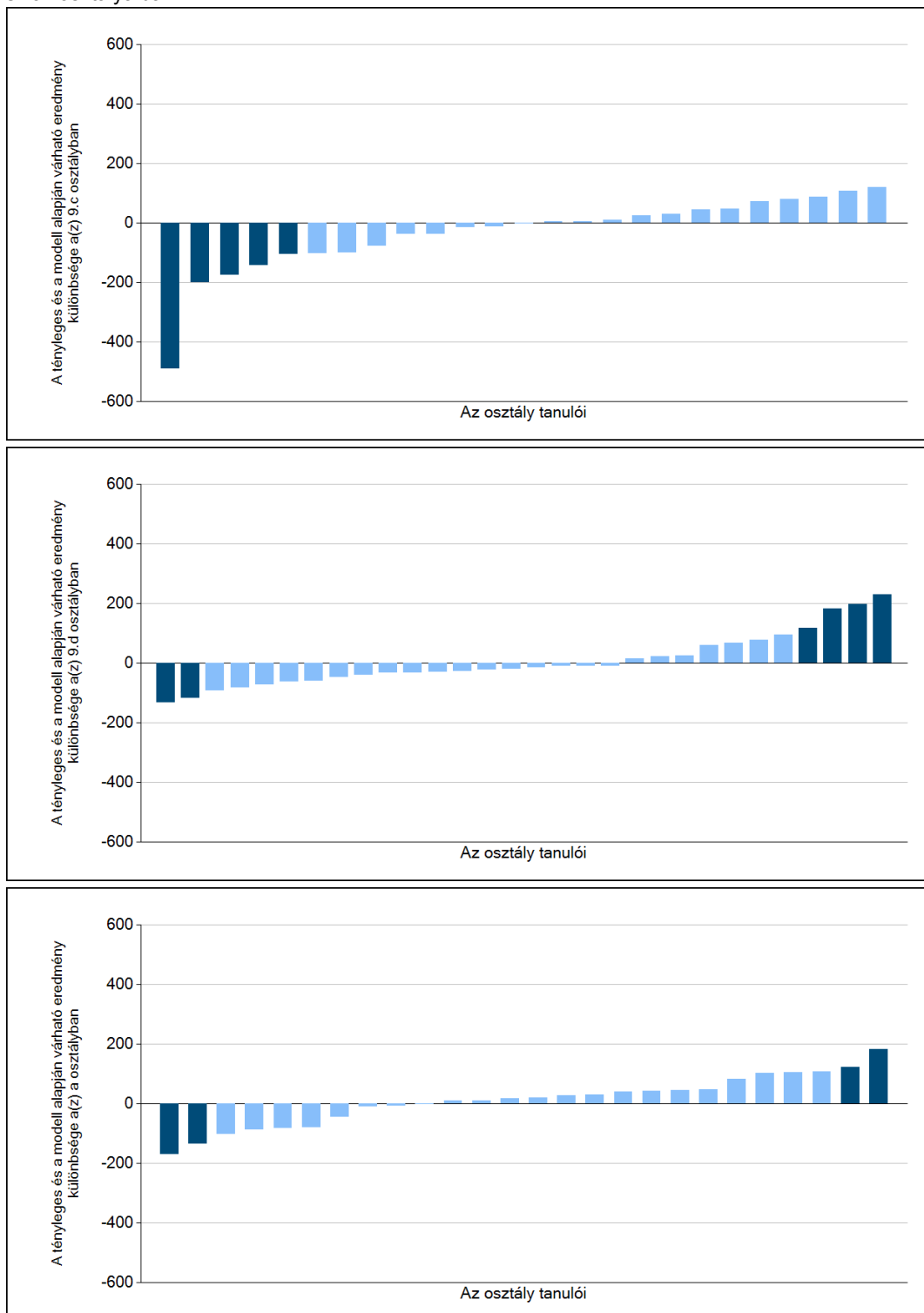
A(z) e osztály tanulói



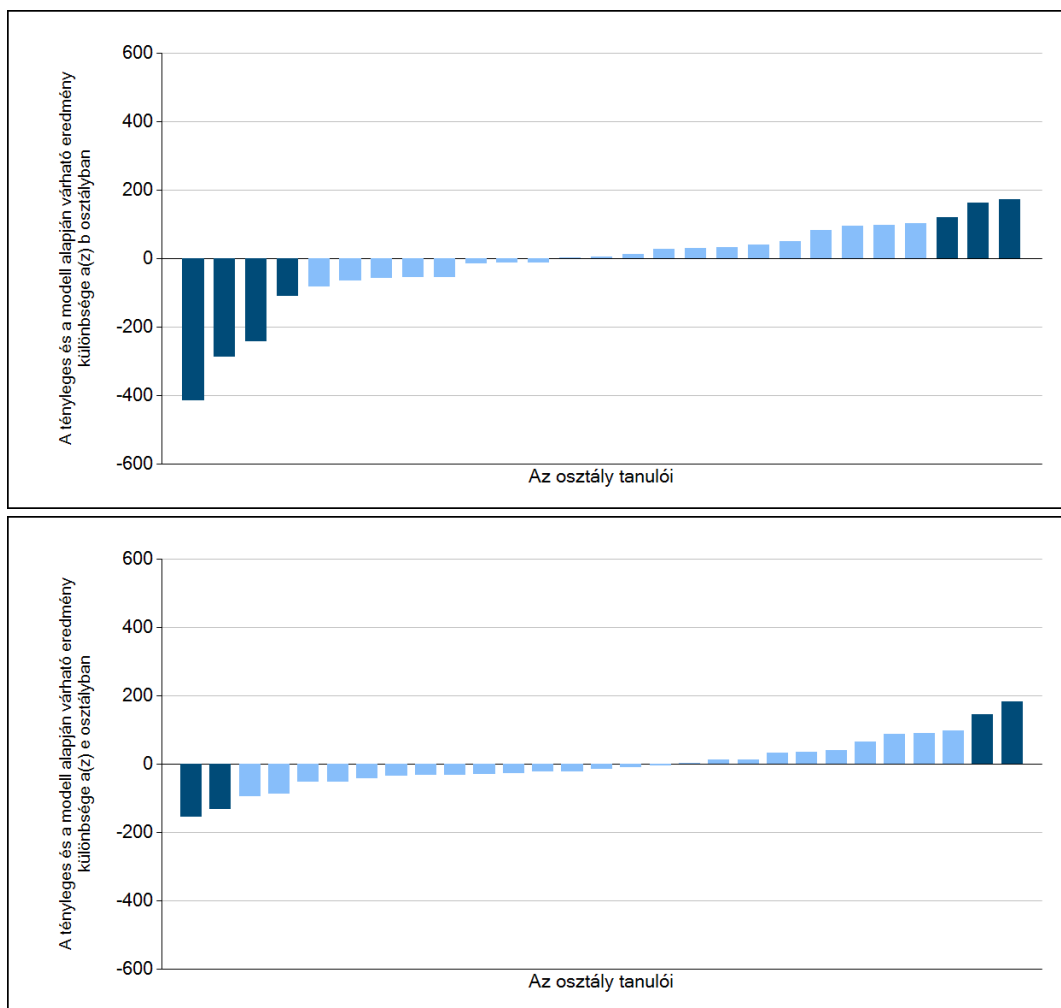
**6b**

## A tanulók egyéni fejlődése a komplex fejlődési modell alapján osztályonként\*

A tanulók tényleges eredménye és a komplex modell alapján becsült, várható eredménye közötti különbségek az Önök osztályaiban



Szövegértés



Sötétebb színnel jelöltük, ha a tanuló eredménye szignifikánsan különbözik a komplex fejlődési modell alapján várható eredménytől.

\* A komplex fejlődési modellben a tanulók becsült, várható eredményének meghatározásakor a tanuló korábbi eredményei mellett a fejlődést befolyásoló egyéb tényezőket is figyelembe veszünk. Ilyenek pl. a szociális, gazdasági és kulturális háttérét mérő jellemzők, a tanuló neve, az osztály és a telephely tanulóinak két évvel korábbi átlageredménye, valamint a telephely alapvető jellemzői, mint a képzési forma és a település típusa. A becsült érték tehát azt jelképezi, hogy a hasonló családi háttérű, ugyanolyan nemű tanulók, akiknek két évvel korábbi eredménye hasonló volt, emellett 2016-ban hasonló osztályba és telephelyre jártak, átlagosan milyen eredményt értek el a 2016. évi felmérésben. A modellről bővebben az Útmutató a telephelyi jelentés ábráinak értelmezéséhez dokumentumban olvashatnak.